

令和7年度		調 査	
民有林造林事業（衛生伐） 伐倒駆除・くん蒸業務委託（植樹区域その1） 実施設計書		設 計	
工 事 番 号		施 工 地	
		胎内市 中村浜 地内 ほか	
	実 施 ・ 元	変 更	
設 計 額 （内 消 費 税 額）	円 ( 円)		
契 約 額 （内 消 費 税 額）			
工事・履行日数	工事日数 日間 又は 履行期限 令和7年7月15日 ただし、現場作業は令和7年5月31日までに終了のこと。	日間（付与日数 日間） 履行期限 令和 年 月 日	
実 施 （元） 設計概要	松くい虫被害木 伐倒駆除・くん蒸 2394本 29.17㎡ 上記内、積上経費対象団地の被害木 1757本 平均胸高直径 4cm超え10cm以下	変 更  設計概要	

## 民有林造林事業(衛生伐) 伐倒駆除・くん蒸業務委託(植樹区域その1) 内訳表

区 分	名 称	単 位	数 量	単 価	金 額	備 考
直接費	伐倒駆除	m3	29.17		円	単価表1
(補助対象)	(くん蒸)					
	作業スペース確保・被害材引出作業	本	1,757		円	単価表2
計			29.17		円	
消費税					円	
合 計					円	

# 単 価 表 1

作業種別：伐倒駆除・くん蒸

使用薬剤名：NCS

単位(m3当たり)

散布量(0.85ℓ)

区分		数量	単位	単価	金額	摘要
費目	細分					
人件費	特殊作業員		人			伐倒・枝払・玉切・集積・くん蒸作業費
	普通作業員		人			
チェーンソー損料			%			
資材費	被覆資材費 生分解性シート	6.63	m			 くん蒸形状 縦1.5m×横1.5m×高さ0.75m 規格 0.1mm×4m×30m巻
	薬剤費	0.85	ℓ			
細計						
共通仮設費			%			
小計						
現場監督費			%			
社会保険料等			%			
合計						

## 単 価 表 2 (積上分)

作業種別: 作業スペース確保・被害材引出作業

単位(100本あたり)

使用薬剤名: NCS 平均胸高直径: 4cm超え10cm以下

散布量(0.85kg)

区分		数量	単位	単価	金額	摘要
費目	細分					
人件費	普通作業員		人			作業スペース確保・被害材引出作業 (積上経費対象の団地)
細計						
共通仮設費			%			
小計						
現場監督費			%			
社会保険料等			%			
合計(100本あたり)						
1本あたり						

# 毎木調査表

整理番号		植樹その1						市町村		胎内市	
調査年月日								調査者		胎内市	
所在地		胎内市 中村浜 地内 ほか									
枯損林分面積											
テープNo.	樹種(本)	樹高(m)	直径(cm)	材積(m3)	材積×1.2	15度以上	サンプル計測	植樹団地名			
ピンクD	1	マツ						中村浜団地17			
ピンクD	2	マツ						中村浜団地17			
ピンクD	3	マツ						中村浜団地17			
ピンクD	4	マツ						中村浜団地17			
ピンクD	5	マツ						中村浜団地17			
ピンクD	6	マツ						中村浜団地17			
ピンクD	7	マツ						中村浜団地17			
ピンクD	8	マツ						中村浜団地17			
ピンクD	9	マツ						中村浜団地17			
ピンクD	10	マツ						中村浜団地17			
ピンクD	11	マツ	3	15	0.030	0.0360	○	中村浜団地17			
ピンクD	12	マツ	4	11	0.020	0.0240	○	中村浜団地17			
ピンクD	13	マツ	3	18	0.050	0.0600	○	中村浜団地17			
ピンクD	14	マツ	4	14	0.040	0.0480	○	中村浜団地17			
ピンクD	15	マツ	4	10	0.020	0.0240	○	中村浜団地17			
ピンクD	16	マツ	4	8	0.010	0.0120	○	中村浜団地17			
ピンクD	17	マツ	4	10	0.020	0.0240	○	中村浜団地17			
ピンクD	18	マツ	3	8	0.010	0.0120	○	中村浜団地17			
ピンクD	19	マツ	4	8	0.010	0.0120	○	中村浜団地17			
ピンクD	20	マツ	5	9	0.020	0.0240	○	中村浜団地17			
ピンクD	21	マツ	5	9	0.020	0.0240	○	中村浜団地17			
ピンクD	22	マツ	5	12	0.030	0.0360	○	中村浜団地17			
ピンクD	23	マツ	4	11	0.020	0.0240	○	中村浜団地17			
ピンクD	24	マツ	4	10	0.020	0.0240	○	中村浜団地17			
ピンクD	25	マツ	4	14	0.040	0.0480	○	中村浜団地17			
ピンクD	26	マツ	4	18	0.060	0.0720	○	中村浜団地17			
ピンクD	27	マツ	3	8	0.010	0.0120	○	中村浜団地17			
ピンクD	28	マツ	4	10	0.020	0.0240	○	中村浜団地17			
ピンクD	29	マツ	4	13	0.030	0.0360	○	中村浜団地17			
ピンクD	30	マツ	4	10	0.020	0.0240	○	中村浜団地17			
ピンクD	31	マツ						中村浜団地17			
ピンクD	32	マツ						中村浜団地17			
ピンクD	33	マツ						中村浜団地17			
ピンクD	34	マツ						中村浜団地17			
ピンクD	35	マツ						中村浜団地17			
ピンクD	36	マツ						中村浜団地17			
ピンクD	37	マツ						中村浜団地17			
ピンクD	38	マツ						中村浜団地17			
ピンクD	39	マツ						中村浜団地17			
ピンクD	40	マツ						中村浜団地17			
ピンクD	41	マツ						中村浜団地17			
ピンクD	42	マツ						中村浜団地17			
ピンクD	43	マツ						中村浜団地17			
ピンクD	44	マツ						中村浜団地17			
ピンクD	45	マツ						中村浜団地17			
ピンクD	46	マツ						中村浜団地17			
ピンクD	47	マツ						中村浜団地17			
ピンクD	48	マツ						中村浜団地17			
ピンクD	49	マツ						中村浜団地17			
ピンクD	50	マツ						中村浜団地17			
ピンクD	51	マツ						中村浜団地17			
ピンクD	52	マツ						中村浜団地17			
ピンクD	53	マツ						中村浜団地17			
ピンクD	54	マツ						中村浜団地17			
ピンクD	55	マツ						中村浜団地17			
ピンクD	56	マツ						中村浜団地17			
ピンクD	57	マツ						中村浜団地17			
ピンクD	58	マツ						中村浜団地17			
ピンクD	59	マツ						中村浜団地17			
ピンクD	60	マツ						中村浜団地17			
ピンクD	61	マツ						中村浜団地17			
ピンクD	62	マツ						中村浜団地17			
ピンクD	63	マツ						中村浜団地17			
ピンクD	64	マツ						中村浜団地17			
ピンクD	65	マツ						中村浜団地17			
ピンクD	66	マツ						中村浜団地17			
ピンクD	67	マツ						中村浜団地17			
ピンクD	68	マツ						中村浜団地17			
ピンクD	69	マツ						中村浜団地17			
ピンクD	70	マツ	3	8	0.010	0.0120	○	中村浜団地17			
ピンクD	71	マツ	3	7	0.006	0.0072	○	中村浜団地17			
ピンクD	72	マツ	3	18	0.050	0.0600	○	中村浜団地17			
ピンクD	73	マツ	4	11	0.020	0.0240	○	中村浜団地17			
ピンクD	74	マツ	2	6	0.003	0.0036	○	中村浜団地17			
ピンクD	75	マツ	2	7	0.003	0.0036	○	中村浜団地17			
ピンクD	76	マツ	3	7	0.006	0.0072	○	中村浜団地17			
ピンクD	77	マツ	3	14	0.030	0.0360	○	中村浜団地17			
ピンクD	78	マツ	2	6	0.003	0.0036	○	中村浜団地17			
ピンクD	79	マツ	4	11	0.020	0.0240	○	中村浜団地17			
ピンクD	80	マツ	3	7	0.006	0.0072	○	中村浜団地17			
ピンクD	81	マツ	3	10	0.020	0.0240	○	中村浜団地17			
ピンクD	82	マツ	3	6	0.006	0.0072	○	中村浜団地17			
ピンクD	83	マツ	3	8	0.010	0.0120	○	中村浜団地17			
ピンクD	84	マツ	3	7	0.006	0.0072	○	中村浜団地17			
ピンクD	85	マツ	4	10	0.020	0.0240	○	中村浜団地17			
ピンクD	86	マツ	2	7	0.003	0.0036	○	中村浜団地17			
ピンクD	87	マツ	2	8	0.010	0.0120	○	中村浜団地17			
ピンクD	88	マツ	3	7	0.006	0.0072	○	中村浜団地17			

# 毎木調査表

整理番号		植樹その1						市町村		胎内市	
調査年月日								調査者		胎内市	
所在地		胎内市 中村浜 地内 ほか									
枯損林分面積											
テープNo.	樹種(本)	樹高(m)	直径(cm)	材積(m <sup>3</sup> )	材積×1.2	15度以上	サンプル計測	植樹団地名			
ピンクD	89	マツ	3	10	0.020	0.0240		○	中村浜団地17		
ピンクD	90	マツ							中村浜団地17		
ピンクD	91	マツ							中村浜団地17		
ピンクD	92	マツ							中村浜団地17		
ピンクD	93	マツ							中村浜団地17		
ピンクD	94	マツ							中村浜団地17		
ピンクD	95	マツ							中村浜団地17		
ピンクD	96	マツ							中村浜団地17		
ピンクD	97	マツ							中村浜団地17		
ピンクD	98	マツ							中村浜団地17		
ピンクD	99	マツ							中村浜団地17		
ピンクD	100	マツ							中村浜団地17		
ピンクD	101	マツ							中村浜団地17		
ピンクD	102	マツ							中村浜団地17		
ピンクD	103	マツ							中村浜団地17		
ピンクD	104	マツ							中村浜団地17		
ピンクD	105	マツ							中村浜団地17		
ピンクD	106	マツ							中村浜団地17		
ピンクD	107	マツ							中村浜団地17		
ピンクD	108	マツ							中村浜団地17		
ピンクD	109	マツ							中村浜団地17		
ピンクD	110	マツ							中村浜団地17		
ピンクD	111	マツ							中村浜団地17		
ピンクD	112	マツ							中村浜団地17		
ピンクD	113	マツ							中村浜団地17		
ピンクD	114	マツ							中村浜団地17		
ピンクD	115	マツ							中村浜団地17		
ピンクD	116	マツ							中村浜団地17		
ピンクD	117	マツ							中村浜団地17		
ピンクD	118	マツ							中村浜団地17		
ピンクD	119	マツ							中村浜団地17		
ピンクD	120	マツ							中村浜団地17		
ピンクD	121	マツ							中村浜団地17		
ピンクD	122	マツ							中村浜団地17		
ピンクD	123	マツ							中村浜団地17		
ピンクD	124	マツ							中村浜団地17		
ピンクD	125	マツ							中村浜団地17		
ピンクD	126	マツ							中村浜団地17		
ピンクD	127	マツ							中村浜団地18		
ピンクD	128	マツ							中村浜団地18		
ピンクD	129	マツ							中村浜団地18		
ピンクD	130	マツ							中村浜団地18		
ピンクD	131	マツ							中村浜団地18		
ピンクD	132	マツ							中村浜団地18		
ピンクD	133	マツ							中村浜団地18		
ピンクD	134	マツ							中村浜団地18		
ピンクD	135	マツ							中村浜団地18		
ピンクD	136	マツ							中村浜団地18		
ピンクD	137	マツ							中村浜団地18		
ピンクD	138	マツ							中村浜団地18		
ピンクD	139	マツ							中村浜団地18		
ピンクD	140	マツ							中村浜団地18		
ピンクD	141	マツ							中村浜団地18		
ピンクD	142	マツ							中村浜団地18		
ピンクD	143	マツ							中村浜団地18		
ピンクD	144	マツ							中村浜団地18		
ピンクD	145	マツ							中村浜団地18		
ピンクD	146	マツ							中村浜団地18		
ピンクD	147	マツ	3	9	0.010	0.0120		○	中村浜団地18		
ピンクD	148	マツ	2	8	0.010	0.0120		○	中村浜団地18		
ピンクD	149	マツ	3	8	0.010	0.0120		○	中村浜団地18		
ピンクD	150	マツ	2	9	0.010	0.0120		○	中村浜団地18		
ピンクD	151	マツ	2	8	0.010	0.0120		○	中村浜団地18		
ピンクD	152	マツ	2	7	0.003	0.0036		○	中村浜団地18		
ピンクD	153	マツ	2	6	0.003	0.0036		○	中村浜団地18		
ピンクD	154	マツ	3	7	0.006	0.0072		○	中村浜団地18		
ピンクD	155	マツ	2	8	0.010	0.0120		○	中村浜団地18		
ピンクD	156	マツ	3	9	0.010	0.0120		○	中村浜団地18		
ピンクD	157	マツ	2	9	0.010	0.0120		○	中村浜団地18		
ピンクD	158	マツ	3	7	0.006	0.0072		○	中村浜団地18		
ピンクD	159	マツ	3	8	0.010	0.0120		○	中村浜団地18		
ピンクD	160	マツ	3	9	0.010	0.0120		○	中村浜団地18		
ピンクD	161	マツ	2	9	0.010	0.0120		○	中村浜団地18		
ピンクD	162	マツ	3	9	0.010	0.0120		○	中村浜団地18		
ピンクD	163	マツ	2	7	0.003	0.0036		○	中村浜団地18		
ピンクD	164	マツ	2	10	0.010	0.0120		○	中村浜団地18		
ピンクD	165	マツ	2	7	0.003	0.0036		○	中村浜団地18		
ピンクD	166	マツ	2	7	0.003	0.0036		○	中村浜団地18		
ピンクD	167	マツ							中村浜団地18		
ピンクD	168	マツ							中村浜団地18		
ピンクD	169	マツ							中村浜団地18		
ピンクD	170	マツ							中村浜団地18		
ピンクD	171	マツ							中村浜団地18		
ピンクD	172	マツ							中村浜団地18		
ピンクD	173	マツ							中村浜団地18		
ピンクD	174	マツ							中村浜団地18		
ピンクD	175	マツ							中村浜団地18		
ピンクD	176	マツ							中村浜団地18		

# 毎木調査表

整理番号		植樹その1							市町村		胎内市	
調査年月日									調査者		胎内市	
所在地		胎内市 中村浜 地内 ほか										
枯損林分面積												
テープNo.	樹種(本)	樹高(m)	直径(cm)	材積(m3)	材積×1.2	15度以上	サンプル計測	植樹団地名				
ピンクD	177	マツ						中村浜団地18				
ピンクD	178	マツ						中村浜団地18				
ピンクD	179	マツ						中村浜団地18				
ピンクD	180	マツ						中村浜団地18				
ピンクD	181	マツ						中村浜団地18				
ピンクD	182	マツ						中村浜団地18				
ピンクD	183	マツ						中村浜団地18				
ピンクD	184	マツ						中村浜団地18				
ピンクD	185	マツ						中村浜団地18				
ピンクD	186	マツ						中村浜団地18				
ピンクD	187	マツ						中村浜団地18				
ピンクD	188	マツ						中村浜団地18				
ピンクD	189	マツ						中村浜団地18				
ピンクD	190	マツ						中村浜団地18				
ピンクD	191	マツ						中村浜団地18				
ピンクD	192	マツ						中村浜団地18				
ピンクD	193	マツ						中村浜団地18				
ピンクD	194	マツ						中村浜団地18				
ピンクD	195	マツ						中村浜団地18				
ピンクD	196	マツ						中村浜団地18				
ピンクD	197	マツ						中村浜団地18				
ピンクD	198	マツ						中村浜団地18				
ピンクD	199	マツ						中村浜団地18				
ピンクD	200	マツ						中村浜団地18				
ピンクD	201	マツ						中村浜団地18				
ピンクD	202	マツ	3	8	0.010	0.0120	○	中村浜団地18				
ピンクD	203	マツ	2	6	0.003	0.0036	○	中村浜団地18				
ピンクD	204	マツ	3	9	0.010	0.0120	○	中村浜団地18				
ピンクD	205	マツ	3	9	0.010	0.0120	○	中村浜団地18				
ピンクD	206	マツ	2	8	0.010	0.0120	○	中村浜団地18				
ピンクD	207	マツ	2	9	0.010	0.0120	○	中村浜団地18				
ピンクD	208	マツ	3	9	0.010	0.0120	○	中村浜団地18				
ピンクD	209	マツ	3	8	0.010	0.0120	○	中村浜団地18				
ピンクD	210	マツ	3	11	0.020	0.0240	○	中村浜団地18				
ピンクD	211	マツ	3	10	0.020	0.0240	○	中村浜団地18				
ピンクD	212	マツ	3	10	0.020	0.0240	○	中村浜団地18				
ピンクD	213	マツ	3	9	0.010	0.0120	○	中村浜団地18				
ピンクD	214	マツ	3	7	0.006	0.0072	○	中村浜団地18				
ピンクD	215	マツ	2	9	0.010	0.0120	○	中村浜団地18				
ピンクD	216	マツ	2	7	0.003	0.0036	○	中村浜団地18				
ピンクD	217	マツ	2	7	0.003	0.0036	○	中村浜団地18				
ピンクD	218	マツ	2	8	0.010	0.0120	○	中村浜団地18				
ピンクD	219	マツ	2	7	0.003	0.0036	○	中村浜団地18				
ピンクD	220	マツ	3	6	0.006	0.0072	○	中村浜団地18				
ピンクD	221	マツ	3	6	0.006	0.0072	○	中村浜団地18				
ピンクD	222	マツ						中村浜団地18				
ピンクD	223	マツ						中村浜団地18				
ピンクD	224	マツ						中村浜団地18				
ピンクD	225	マツ						中村浜団地18				
ピンクD	226	マツ						中村浜団地18				
ピンクD	227	マツ						中村浜団地18				
ピンクD	228	マツ						中村浜団地18				
ピンクD	229	マツ						中村浜団地18				
ピンクD	230	マツ						中村浜団地18				
ピンクD	231	マツ						中村浜団地18				
ピンクD	232	マツ						中村浜団地18				
ピンクD	233	マツ						中村浜団地18				
ピンクD	234	マツ						中村浜団地18				
ピンクD	235	マツ						中村浜団地18				
ピンクD	236	マツ						中村浜団地18				
ピンクD	237	マツ						中村浜団地18				
ピンクD	238	マツ						中村浜団地18				
ピンクD	239	マツ						中村浜団地18				
ピンクD	240	マツ						中村浜団地18				
ピンクD	241	マツ						中村浜団地18				
ピンクD	242	マツ						中村浜団地18				
ピンクD	243	マツ						中村浜団地18				
ピンクD	244	マツ						中村浜団地18				
ピンクD	245	マツ						中村浜団地18				
ピンクD	246	マツ						中村浜団地18				
ピンクD	247	マツ						中村浜団地18				
ピンクD	248	マツ						中村浜団地18				
ピンクD	249	マツ						中村浜団地18				
ピンクD	250	マツ						中村浜団地18				
ピンクD	251	マツ						中村浜団地18				
ピンクD	252	マツ						中村浜団地18				
ピンクD	253	マツ						中村浜団地18				
ピンクD	254	マツ						中村浜団地18				
ピンクD	255	マツ						中村浜団地18				
ピンクD	256	マツ						中村浜団地18				
ピンクD	257	マツ						中村浜団地18				
ピンクD	258	マツ						中村浜団地18				
ピンクD	259	マツ						中村浜団地18				
ピンクD	260	マツ						中村浜団地18				
ピンクD	261	マツ						中村浜団地18				
ピンクD	262	マツ						中村浜団地18				
ピンクD	263	マツ						中村浜団地18				
ピンクD	264	マツ						中村浜団地18				

# 毎木調査表

整理番号		植樹その1						市町村		胎内市	
調査年月日								調査者		胎内市	
所在地		胎内市 中村浜 地内 ほか									
枯損林分面積											
テープNo.	樹種(本)	樹高(m)	直径(cm)	材積(m3)	材積×1.2	15度以上	サンプル計測	植樹団地名			
ピンクD	265	マツ						中村浜団地18			
ピンクD	266	マツ						中村浜団地18			
ピンクD	267	マツ						中村浜団地18			
ピンクD	268	マツ						中村浜団地18			
ピンクD	269	マツ	3	7	0.006	0.0072	○	中村浜団地18			
ピンクD	270	マツ	3	9	0.010	0.0120	○	中村浜団地18			
ピンクD	271	マツ	3	9	0.010	0.0120	○	中村浜団地18			
ピンクD	272	マツ	2	8	0.010	0.0120	○	中村浜団地18			
ピンクD	273	マツ	3	8	0.010	0.0120	○	中村浜団地18			
ピンクD	274	マツ	3	8	0.010	0.0120	○	中村浜団地18			
ピンクD	275	マツ	4	10	0.020	0.0240	○	中村浜団地18			
ピンクD	276	マツ	3	7	0.006	0.0072	○	中村浜団地18			
ピンクD	277	マツ	2	7	0.003	0.0036	○	中村浜団地18			
ピンクD	278	マツ	3	7	0.006	0.0072	○	中村浜団地18			
ピンクD	279	マツ	2	7	0.003	0.0036	○	中村浜団地18			
ピンクD	280	マツ	2	11	0.010	0.0120	○	中村浜団地18			
ピンクD	281	マツ	2	9	0.010	0.0120	○	中村浜団地18			
ピンクD	282	マツ	2	7	0.003	0.0036	○	中村浜団地18			
ピンクD	283	マツ	2	6	0.003	0.0036	○	中村浜団地18			
ピンクD	284	マツ	2	7	0.003	0.0036	○	中村浜団地18			
ピンクD	285	マツ	3	11	0.020	0.0240	○	中村浜団地18			
ピンクD	286	マツ	3	8	0.010	0.0120	○	中村浜団地18			
ピンクD	287	マツ	2	6	0.003	0.0036	○	中村浜団地18			
ピンクD	288	マツ	3	8	0.010	0.0120	○	中村浜団地18			
ピンクD	289	マツ						中村浜団地18			
ピンクD	290	マツ						中村浜団地18			
ピンクD	291	マツ						中村浜団地18			
ピンクD	292	マツ						中村浜団地18			
ピンクD	293	マツ						中村浜団地18			
ピンクD	294	マツ						中村浜団地18			
ピンクD	295	マツ						中村浜団地18			
ピンクD	296	マツ						中村浜団地18			
ピンクD	297	マツ						中村浜団地18			
ピンクD	298	マツ						中村浜団地18			
ピンクD	299	マツ						中村浜団地18			
ピンクD	300	マツ						中村浜団地18			
ピンクD	301	マツ						中村浜団地18			
ピンクD	302	マツ						中村浜団地18			
ピンクD	303	マツ						中村浜団地18			
ピンクD	304	マツ						中村浜団地18			
ピンクD	305	マツ						中村浜団地18			
ピンクD	306	マツ						中村浜団地18			
ピンクD	307	マツ						中村浜団地18			
ピンクD	308	マツ						中村浜団地18			
ピンクD	309	マツ						中村浜団地18			
ピンクD	310	マツ						中村浜団地18			
ピンクD	311	マツ						中村浜団地18			
ピンクD	312	マツ						中村浜団地18			
ピンクD	313	マツ						中村浜団地18			
ピンクD	314	マツ						中村浜団地18			
ピンクD	315	マツ						中村浜団地18			
ピンクD	316	マツ						中村浜団地18			
ピンクD	317	マツ						中村浜団地18			
ピンクD	318	マツ						中村浜団地18			
ピンクD	319	マツ						中村浜団地18			
ピンクD	320	マツ						中村浜団地18			
ピンクD	321	マツ						中村浜団地18			
ピンクD	322	マツ						中村浜団地18			
ピンクD	323	マツ						中村浜団地18			
ピンクD	324	マツ						中村浜団地18			
ピンクD	325	マツ						中村浜団地18			
ピンクD	326	マツ						中村浜団地18			
ピンクD	327	マツ						中村浜団地18			
ピンクD	328	マツ						中村浜団地18			
ピンクD	329	マツ						中村浜団地18			
ピンクD	330	マツ						中村浜団地18			
ピンクD	331	マツ						中村浜団地18			
ピンクD	332	マツ						中村浜団地18			
ピンクD	333	マツ						中村浜団地18			
ピンクD	334	マツ						中村浜団地18			
ピンクD	335	マツ						中村浜団地18			
ピンクD	336	マツ						中村浜団地18			
ピンクD	337	マツ						中村浜団地18			
ピンクD	338	マツ						中村浜団地18			
ピンクD	339	マツ						中村浜団地18			
ピンクD	340	マツ						中村浜団地18			
ピンクD	341	マツ						中村浜団地18			
ピンクD	342	マツ						中村浜団地18			
ピンクD	343	マツ						中村浜団地18			
ピンクD	344	マツ						中村浜団地18			
ピンクD	345	マツ						中村浜団地18			
ピンクD	346	マツ						中村浜団地18			
ピンクD	347	マツ						中村浜団地18			
ピンクD	348	マツ						中村浜団地18			
ピンクD	349	マツ						中村浜団地18			
ピンクD	350	マツ						中村浜団地18			
ピンクD	351	マツ						中村浜団地18			
ピンクD	352	マツ						中村浜団地18			



# 毎木調査表

整理番号		植樹その1							市町村		胎内市	
調査年月日									調査者		胎内市	
所在地		胎内市 中村浜 地内 ほか										
枯損林分面積												
テープNo.	樹種(本)	樹高(m)	直径(cm)	材積(m3)	材積×1.2	15度以上	サンプル計測	植樹団地名				
ピンクD	353	マツ						中村浜団地18				
ピンクD	354	マツ						中村浜団地18				
ピンクD	355	マツ						中村浜団地18				
ピンクD	356	マツ						中村浜団地18				
ピンクD	357	マツ						中村浜団地18				
ピンクD	358	マツ						中村浜団地18				
ピンクD	359	マツ						中村浜団地18				
ピンクD	360	マツ						中村浜団地18				
ピンクD	361	マツ						中村浜団地18				
ピンクD	362	マツ						中村浜団地18				
ピンクD	363	マツ						中村浜団地18				
ピンクD	364	マツ						中村浜団地18				
ピンクD	365	マツ						中村浜団地18				
ピンクD	366	マツ						中村浜団地18				
ピンクD	367	マツ						中村浜団地18				
ピンクD	368	マツ						中村浜団地18				
ピンクD	369	マツ						中村浜団地18				
ピンクD	370	マツ						中村浜団地18				
ピンクD	371	マツ						中村浜団地18				
ピンクD	372	マツ						中村浜団地18				
ピンクD	373	マツ	3	6	0.006	0.0072	○	中村浜団地18				
ピンクD	374	マツ	3	7	0.006	0.0072	○	中村浜団地18				
ピンクD	375	マツ	4	10	0.020	0.0240	○	中村浜団地18				
ピンクD	376	マツ	3	9	0.010	0.0120	○	中村浜団地18				
ピンクD	377	マツ	4	9	0.010	0.0120	○	中村浜団地18				
ピンクD	378	マツ	3	9	0.010	0.0120	○	中村浜団地18				
ピンクD	379	マツ	3	8	0.010	0.0120	○	中村浜団地18				
ピンクD	380	マツ	3	11	0.020	0.0240	○	中村浜団地18				
ピンクD	381	マツ	3	6	0.006	0.0072	○	中村浜団地18				
ピンクD	382	マツ	2	8	0.010	0.0120	○	中村浜団地18				
ピンクD	383	マツ	3	11	0.020	0.0240	○	中村浜団地18				
ピンクD	384	マツ	3	10	0.020	0.0240	○	中村浜団地18				
ピンクD	385	マツ	3	7	0.006	0.0072	○	中村浜団地18				
ピンクD	386	マツ	3	6	0.006	0.0072	○	中村浜団地18				
ピンクD	387	マツ	4	7	0.010	0.0120	○	中村浜団地18				
ピンクD	388	マツ	2	7	0.003	0.0036	○	中村浜団地18				
ピンクD	389	マツ	4	13	0.030	0.0360	○	中村浜団地18				
ピンクD	390	マツ	3	7	0.006	0.0072	○	中村浜団地18				
ピンクD	391	マツ	4	8	0.010	0.0120	○	中村浜団地18				
ピンクD	392	マツ	4	11	0.020	0.0240	○	中村浜団地18				
ピンクD	393	マツ						中村浜団地18				
ピンクD	394	マツ						中村浜団地18				
ピンクD	395	マツ						中村浜団地18				
ピンクD	396	マツ						中村浜団地18				
ピンクD	397	マツ						中村浜団地18				
ピンクD	398	マツ						中村浜団地18				
ピンクD	399	マツ						中村浜団地18				
ピンクD	400	マツ						中村浜団地18				
ピンクD	401	マツ						中村浜団地19①				
ピンクD	402	マツ						中村浜団地19①				
ピンクD	403	マツ						中村浜団地19①				
ピンクD	404	マツ						中村浜団地19①				
ピンクD	405	マツ						中村浜団地19①				
ピンクD	406	マツ						中村浜団地19①				
ピンクD	407	マツ						中村浜団地19①				
ピンクD	408	マツ						中村浜団地19①				
ピンクD	409	マツ						中村浜団地19①				
ピンクD	410	マツ						中村浜団地19①				
ピンクD	411	マツ						中村浜団地19①				
ピンクD	412	マツ						中村浜団地19①				
ピンクD	413	マツ						中村浜団地19①				
ピンクD	414	マツ						中村浜団地19①				
ピンクD	415	マツ						中村浜団地19①				
ピンクD	416	マツ						中村浜団地19①				
ピンクD	417	マツ						中村浜団地19①				
ピンクD	418	マツ						中村浜団地19①				
ピンクD	419	マツ						中村浜団地19①				
ピンクD	420	マツ						中村浜団地19①				
ピンクD	421	マツ						中村浜団地19①				
ピンクD	422	マツ						中村浜団地19①				
ピンクD	423	マツ						中村浜団地19①				
ピンクD	424	マツ						中村浜団地19①				
ピンクD	425	マツ						中村浜団地19①				
ピンクD	426	マツ						中村浜団地19①				
ピンクD	427	マツ						中村浜団地19①				
ピンクD	428	マツ						中村浜団地19①				
ピンクD	429	マツ						中村浜団地19①				
ピンクD	430	マツ						中村浜団地19①				
ピンクD	431	マツ						中村浜団地19①				
ピンクD	432	マツ						中村浜団地19①				
ピンクD	433	マツ						中村浜団地19①				
ピンクD	434	マツ						中村浜団地19①				
ピンクD	435	マツ	3	7	0.006	0.0072	○	中村浜団地19①				
ピンクD	436	マツ	2	5	0.003	0.0036	○	中村浜団地19①				
ピンクD	437	マツ	3	8	0.010	0.0120	○	中村浜団地19①				
ピンクD	438	マツ	3	7	0.006	0.0072	○	中村浜団地19①				
ピンクD	439	マツ	2	8	0.010	0.0120	○	中村浜団地19①				
ピンクD	440	マツ	2	5	0.003	0.0036	○	中村浜団地19①				

## 毎木調査表

整理番号		植樹その1							市町村	胎内市
調査年月日									調査者	胎内市
所在地		胎内市 中村浜 地内 ほか								
枯損林分面積										
テープNo.	樹種(本)	樹高(m)	直径(cm)	材積(m3)	材積×1.2	15度以上	サンプル計測	植樹団地名		
ピンクD	441	マツ	3	9	0.010	0.0120	○	中村浜団地19①		
ピンクD	442	マツ	2	7	0.003	0.0036	○	中村浜団地19①		
ピンクD	443	マツ	3	6	0.006	0.0072	○	中村浜団地19①		
ピンクD	444	マツ	4	8	0.010	0.0120	○	中村浜団地19①		
ピンクD	445	マツ	3	8	0.010	0.0120	○	中村浜団地19①		
ピンクD	446	マツ	3	10	0.020	0.0240	○	中村浜団地19①		
ピンクD	447	マツ	2	7	0.003	0.0036	○	中村浜団地19①		
ピンクD	448	マツ	2	5	0.003	0.0036	○	中村浜団地19①		
ピンクD	449	マツ	2	9	0.010	0.0120	○	中村浜団地19①		
ピンクD	450	マツ	2	5	0.003	0.0036	○	中村浜団地19①		
ピンクD	451	マツ	3	7	0.006	0.0072	○	中村浜団地19①		
ピンクD	452	マツ	3	6	0.006	0.0072	○	中村浜団地19①		
ピンクD	453	マツ	3	7	0.006	0.0072	○	中村浜団地19①		
ピンクD	454	マツ	2	8	0.010	0.0120	○	中村浜団地19①		
ピンクD	455	マツ						中村浜団地19①		
ピンクD	456	マツ						中村浜団地19①		
ピンクD	457	マツ						中村浜団地19①		
ピンクD	458	マツ						中村浜団地19①		
ピンクD	459	マツ						中村浜団地19①		
ピンクD	460	マツ						中村浜団地19①		
ピンクD	461	マツ						中村浜団地19①		
ピンクD	462	マツ						中村浜団地19①		
ピンクD	463	マツ						中村浜団地19①		
ピンクD	464	マツ						中村浜団地19①		
ピンクD	465	マツ						中村浜団地19①		
ピンクD	466	マツ						中村浜団地19①		
ピンクD	467	マツ						中村浜団地19①		
ピンクD	468	マツ						中村浜団地19①		
ピンクD	469	マツ						中村浜団地19①		
ピンクD	470	マツ						中村浜団地19①		
ピンクD	471	マツ						中村浜団地19①		
ピンクD	472	マツ						中村浜団地19①		
ピンクD	473	マツ						中村浜団地19①		
ピンクD	474	マツ						中村浜団地19①		
ピンクD	475	マツ						中村浜団地19①		
ピンクD	476	マツ						中村浜団地19①		
ピンクD	477	マツ						中村浜団地19①		
ピンクD	478	マツ						中村浜団地19①		
ピンクD	479	マツ						中村浜団地19①		
ピンクD	480	マツ						中村浜団地19①		
ピンクD	481	マツ						中村浜団地19①		
ピンクD	482	マツ						中村浜団地19①		
ピンクD	483	マツ						中村浜団地19①		
ピンクD	484	マツ						中村浜団地19①		
ピンクD	485	マツ						中村浜団地19①		
ピンクD	486	マツ						中村浜団地19①		
ピンクD	487	マツ						中村浜団地19①		
ピンクD	488	マツ						中村浜団地19①		
ピンクD	489	マツ						中村浜団地19①		
ピンクD	490	マツ						中村浜団地19①		
ピンクD	491	マツ						中村浜団地19①		
ピンクD	492	マツ						中村浜団地19①		
ピンクD	493	マツ						中村浜団地19①		
ピンクD	494	マツ	2	6	0.003	0.0036	○	中村浜団地19①		
ピンクD	495	マツ	2	9	0.010	0.0120	○	中村浜団地19①		
ピンクD	496	マツ	3	10	0.020	0.0240	○	中村浜団地19①		
ピンクD	497	マツ	3	11	0.020	0.0240	○	中村浜団地19①		
ピンクD	498	マツ	2	4	0.003	0.0036	○	中村浜団地19①		
ピンクD	499	マツ	4	8	0.010	0.0120	○	中村浜団地19①		
ピンクD	500	マツ	3	8	0.010	0.0120	○	中村浜団地19①		
ピンクD	501	マツ	3	9	0.010	0.0120	○	中村浜団地19①		
ピンクD	502	マツ	2	10	0.010	0.0120	○	中村浜団地19①		
ピンクD	503	マツ	3	8	0.010	0.0120	○	中村浜団地19①		
ピンクD	504	マツ	3	6	0.006	0.0072	○	中村浜団地19①		
ピンクD	505	マツ	2	6	0.003	0.0036	○	中村浜団地19①		
ピンクD	506	マツ	3	9	0.010	0.0120	○	中村浜団地19①		
ピンクD	507	マツ	3	7	0.006	0.0072	○	中村浜団地19①		
ピンクD	508	マツ	5	11	0.020	0.0240	○	中村浜団地19①		
ピンクD	509	マツ	3	12	0.020	0.0240	○	中村浜団地19①		
ピンクD	510	マツ	3	7	0.006	0.0072	○	中村浜団地19①		
ピンクD	511	マツ	3	7	0.006	0.0072	○	中村浜団地19①		
ピンクD	512	マツ	2	6	0.003	0.0036	○	中村浜団地19①		
ピンクD	513	マツ	3	10	0.020	0.0240	○	中村浜団地19①		
ピンクD	514	マツ						中村浜団地19①		
ピンクD	515	マツ						中村浜団地19①		
ピンクD	516	マツ						中村浜団地19①		
ピンクD	517	マツ						中村浜団地19①		
ピンクD	518	マツ						中村浜団地19①		
ピンクD	519	マツ						中村浜団地19①		
ピンクD	520	マツ						中村浜団地19①		
ピンクD	521	マツ						中村浜団地19①		
ピンクD	522	マツ						中村浜団地19①		
ピンクD	523	マツ						中村浜団地19①		
ピンクD	524	マツ						中村浜団地19①		
ピンクD	525	マツ						中村浜団地19①		
ピンクD	526	マツ						中村浜団地19①		
ピンクD	527	マツ						中村浜団地19①		
ピンクD	528	マツ						中村浜団地19①		

# 毎木調査表

整理番号		植樹その1							市町村	胎内市
調査年月日									調査者	胎内市
所在地		胎内市 中村浜 地内 ほか								
枯損林分面積										
テープNo.	樹種(本)	樹高(m)	直径(cm)	材積(m3)	材積×1.2	15度以上	サンプル計測	植樹団地名		
ピンクD	529	マツ						中村浜団地19①		
ピンクD	530	マツ						中村浜団地19①		
ピンクD	531	マツ						中村浜団地19①		
ピンクD	532	マツ						中村浜団地19①		
ピンクD	533	マツ						中村浜団地19①		
ピンクD	534	マツ						中村浜団地19①		
ピンクD	535	マツ						中村浜団地19①		
ピンクD	536	マツ						中村浜団地19①		
ピンクD	537	マツ						中村浜団地19①		
ピンクD	538	マツ						中村浜団地19①		
ピンクD	539	マツ	4	10	0.020	0.0240	○	中村浜団地19①		
ピンクD	540	マツ	3	8	0.010	0.0120	○	中村浜団地19①		
ピンクD	541	マツ	2	10	0.010	0.0120	○	中村浜団地19①		
ピンクD	542	マツ	5	12	0.030	0.0360	○	中村浜団地19①		
ピンクD	543	マツ	2	5	0.003	0.0036	○	中村浜団地19①		
ピンクD	544	マツ	3	7	0.006	0.0072	○	中村浜団地19①		
ピンクD	545	マツ	3	7	0.006	0.0072	○	中村浜団地19①		
ピンクD	546	マツ	2	3	0.001	0.0012	○	中村浜団地19①		
ピンクD	547	マツ	3	7	0.006	0.0072	○	中村浜団地19①		
ピンクD	548	マツ	4	8	0.010	0.0120	○	中村浜団地19①		
ピンクD	549	マツ	4	7	0.010	0.0120	○	中村浜団地19①		
ピンクD	550	マツ	3	8	0.010	0.0120	○	中村浜団地19①		
ピンクD	551	マツ	3	6	0.006	0.0072	○	中村浜団地19①		
ピンクD	552	マツ	3	9	0.010	0.0120	○	中村浜団地19①		
ピンクD	553	マツ	4	9	0.010	0.0120	○	中村浜団地19①		
ピンクD	554	マツ	4	10	0.020	0.0240	○	中村浜団地19①		
ピンクD	555	マツ	3	7	0.006	0.0072	○	中村浜団地19①		
ピンクD	556	マツ	3	11	0.020	0.0240	○	中村浜団地19①		
ピンクD	557	マツ	3	8	0.010	0.0120	○	中村浜団地19①		
ピンクD	558	マツ	4	8	0.010	0.0120	○	中村浜団地19①		
ピンクD	559	マツ						中村浜団地19①		
ピンクD	560	マツ						中村浜団地19①		
ピンクD	561	マツ						中村浜団地19①		
ピンクD	562	マツ						中村浜団地19①		
ピンクD	563	マツ						中村浜団地19①		
ピンクD	564	マツ						中村浜団地19①		
ピンクD	565	マツ						中村浜団地19①		
ピンクD	566	マツ						中村浜団地19①		
ピンクD	567	マツ						中村浜団地19①		
ピンクD	568	マツ						中村浜団地19①		
ピンクD	569	マツ						中村浜団地19①		
ピンクD	570	マツ						中村浜団地19①		
ピンクD	571	マツ						中村浜団地19①		
ピンクD	572	マツ						中村浜団地19①		
ピンクD	573	マツ						中村浜団地19①		
ピンクD	574	マツ						中村浜団地19①		
ピンクD	575	マツ						中村浜団地19①		
ピンクD	576	マツ						中村浜団地19①		
ピンクD	577	マツ						中村浜団地19①		
ピンクD	578	マツ						中村浜団地19①		
ピンクD	579	マツ						中村浜団地19①		
ピンクD	580	マツ						中村浜団地19①		
ピンクD	581	マツ						中村浜団地19①		
ピンクD	582	マツ						中村浜団地19①		
ピンクD	583	マツ						中村浜団地19①		
ピンクD	584	マツ						中村浜団地19①		
ピンクD	585	マツ						中村浜団地19①		
ピンクD	586	マツ						中村浜団地19①		
ピンクD	587	マツ						中村浜団地19①		
ピンクD	588	マツ						中村浜団地19①		
ピンクD	589	マツ						中村浜団地19①		
ピンクD	590	マツ						中村浜団地19①		
ピンクD	591	マツ						中村浜団地19①		
ピンクD	592	マツ						中村浜団地19①		
ピンクD	593	マツ						中村浜団地19①		
ピンクD	594	マツ						中村浜団地19①		
ピンクD	595	マツ						中村浜団地19①		
ピンクD	596	マツ						中村浜団地19①		
ピンクD	597	マツ	2	8	0.010	0.0120	○	中村浜団地19②		
ピンクD	598	マツ	2	6	0.003	0.0036	○	中村浜団地19②		
ピンクD	599	マツ	3	9	0.010	0.0120	○	中村浜団地19②		
ピンクD	600	マツ	2	7	0.003	0.0036	○	中村浜団地19②		
ピンクD	601	マツ	3	7	0.006	0.0072	○	中村浜団地19②		
ピンクD	602	マツ	3	6	0.006	0.0072	○	中村浜団地19②		
ピンクD	603	マツ	3	7	0.006	0.0072	○	中村浜団地19②		
ピンクD	604	マツ	3	12	0.020	0.0240	○	中村浜団地19②		
ピンクD	605	マツ	4	8	0.010	0.0120	○	中村浜団地19②		
ピンクD	606	マツ	3	10	0.020	0.0240	○	中村浜団地19②		
ピンクD	607	マツ	4	8	0.010	0.0120	○	中村浜団地19②		
ピンクD	608	マツ	4	7	0.010	0.0120	○	中村浜団地19②		
ピンクD	609	マツ	3	9	0.010	0.0120	○	中村浜団地19②		
ピンクD	610	マツ	2	7	0.003	0.0036	○	中村浜団地19②		
ピンクD	611	マツ	3	6	0.006	0.0072	○	中村浜団地19②		
ピンクD	612	マツ	2	5	0.003	0.0036	○	中村浜団地19②		
ピンクD	613	マツ	3	6	0.006	0.0072	○	中村浜団地19②		
ピンクD	614	マツ	4	11	0.020	0.0240	○	中村浜団地19②		
ピンクD	615	マツ	4	11	0.020	0.0240	○	中村浜団地19②		
ピンクD	616	マツ	4	9	0.010	0.0120	○	中村浜団地19②		

# 毎木調査表

整理番号		植樹その1						市町村		胎内市	
調査年月日								調査者		胎内市	
所在地		胎内市 中村浜 地内 ほか									
枯損林分面積											
テープNo.	樹種(本)	樹高(m)	直径(cm)	材積(m3)	材積×1.2	15度以上	サンプル計測	植樹団地名			
ピンクD	617	マツ						中村浜団地19②			
ピンクD	618	マツ						中村浜団地19②			
ピンクD	619	マツ						中村浜団地19②			
ピンクD	620	マツ						中村浜団地19②			
ピンクD	621	マツ						中村浜団地19②			
ピンクD	622	マツ						中村浜団地19②			
ピンクD	623	マツ						中村浜団地19②			
ピンクD	624	マツ						中村浜団地19②			
ピンクD	625	マツ						中村浜団地19②			
ピンクD	626	マツ						中村浜団地19②			
ピンクD	627	マツ						中村浜団地19②			
ピンクD	628	マツ						中村浜団地19②			
ピンクD	629	マツ						中村浜団地19②			
ピンクD	630	マツ						中村浜団地19②			
ピンクD	631	マツ						中村浜団地19②			
ピンクD	632	マツ						中村浜団地19②			
ピンクD	633	マツ						中村浜団地19②			
ピンクD	634	マツ						中村浜団地19②			
ピンクD	635	マツ						中村浜団地19②			
ピンクD	636	マツ						中村浜団地19②			
ピンクD	637	マツ						中村浜団地19②			
ピンクD	638	マツ						中村浜団地19②			
ピンクF	940	マツ						中村浜団地13②			
ピンクF	941	マツ						中村浜団地13②			
ピンクF	942	マツ						中村浜団地13②			
ピンクF	943	マツ						中村浜団地13②			
ピンクF	944	マツ						中村浜団地13②			
ピンクF	945	マツ						中村浜団地13②			
ピンクF	946	マツ						中村浜団地13②			
ピンクF	947	マツ						中村浜団地13②			
ピンクF	948	マツ						中村浜団地13②			
ピンクF	949	マツ						中村浜団地13②			
ピンクF	950	マツ						中村浜団地13②			
ピンクF	951	マツ						中村浜団地13②			
ピンクF	952	マツ	3	7	0.006	0.0072	○	中村浜団地13②			
ピンクF	953	マツ	3	8	0.010	0.0120	○	中村浜団地13②			
ピンクF	954	マツ	4	8	0.010	0.0120	○	中村浜団地13②			
ピンクF	955	マツ	5	11	0.020	0.0240	○	中村浜団地13②			
ピンクF	956	マツ	4	8	0.010	0.0120	○	中村浜団地13②			
ピンクF	957	マツ	5	8	0.020	0.0240	○	中村浜団地13②			
ピンクF	958	マツ	4	7	0.010	0.0120	○	中村浜団地13②			
ピンクF	959	マツ	2	8	0.010	0.0120	○	中村浜団地13②			
ピンクF	960	マツ	5	10	0.020	0.0240	○	中村浜団地13②			
ピンクF	961	マツ	5	12	0.030	0.0360	○	中村浜団地13②			
ピンクF	962	マツ	4	10	0.020	0.0240	○	中村浜団地13②			
ピンクF	963	マツ	3	7	0.006	0.0072	○	中村浜団地13②			
ピンクF	964	マツ	4	10	0.020	0.0240	○	中村浜団地13②			
ピンクF	965	マツ	5	9	0.020	0.0240	○	中村浜団地13②			
ピンクF	966	マツ	3	5	0.003	0.0036	○	中村浜団地13②			
ピンクF	967	マツ	4	9	0.010	0.0120	○	中村浜団地13②			
ピンクF	968	マツ	3	6	0.006	0.0072	○	中村浜団地13②			
ピンクF	969	マツ	4	8	0.010	0.0120	○	中村浜団地13②			
ピンクF	970	マツ	3	11	0.020	0.0240	○	中村浜団地13②			
ピンクF	971	マツ	4	13	0.030	0.0360	○	中村浜団地13②			
ピンクF	972	マツ						中村浜団地13②			
ピンクF	973	マツ						中村浜団地13②			
ピンクF	974	マツ						中村浜団地13②			
ピンクF	975	マツ						中村浜団地13②			
ピンクF	976	マツ						中村浜団地13②			
ピンクF	977	マツ						中村浜団地13②			
ピンクF	978	マツ						中村浜団地13②			
ピンクF	979	マツ						中村浜団地13②			
ピンクF	980	マツ						中村浜団地13②			
ピンクF	981	マツ						中村浜団地13②			
ピンクF	982	マツ						中村浜団地13②			
ピンクF	983	マツ						中村浜団地13②			
ピンクF	984	マツ						中村浜団地13②			
ピンクF	985	マツ						中村浜団地13②			
ピンクF	986	マツ						中村浜団地13②			
ピンクF	987	マツ						中村浜団地13②			
ピンクF	988	マツ						中村浜団地13②			
ピンクF	989	マツ						中村浜団地13②			
ピンクF	990	マツ						中村浜団地13②			
ピンクF	991	マツ						中村浜団地13②			
ピンクF	992	マツ						中村浜団地13②			
ピンクF	993	マツ						中村浜団地13②			
ピンクF	994	マツ						中村浜団地13②			
ピンクF	995	マツ						中村浜団地13②			
ピンクF	996	マツ						中村浜団地13②			
ピンクF	997	マツ						中村浜団地13②			
ピンクF	998	マツ						中村浜団地13②			
ピンクF	999	マツ						中村浜団地13②			
ピンクF	1000	マツ						中村浜団地13②			
ピンクH	1	マツ						中村浜団地13②			
ピンクH	2	マツ	3	7	0.006	0.0072	○	中村浜団地13②			
ピンクH	3	マツ	4	10	0.020	0.0240	○	中村浜団地13②			
ピンクH	4	マツ	6	10	0.030	0.0360	○	中村浜団地13②			
ピンクH	5	マツ	3	10	0.020	0.0240	○	中村浜団地13②			

# 毎木調査表

整理番号		植樹その1							市町村		胎内市	
調査年月日									調査者		胎内市	
所在地		胎内市 中村浜 地内 ほか										
枯損林分面積												
テープNo.	樹種(本)	樹高(m)	直径(cm)	材積(m <sup>3</sup> )	材積×1.2	15度以上	サンプル計測	植樹団地名				
ピンクH 6	マツ	4	9	0.010	0.0120		○	中村浜団地13②				
ピンクH 7	マツ	4	11	0.020	0.0240		○	中村浜団地13②				
ピンクH 8	マツ	5	10	0.020	0.0240		○	中村浜団地13②				
ピンクH 9	マツ	4	8	0.010	0.0120		○	中村浜団地13②				
ピンクH 10	マツ	4	16	0.050	0.0600		○	中村浜団地13②				
ピンクH 11	マツ	5	13	0.030	0.0360		○	中村浜団地13②				
ピンクH 12	マツ	3	8	0.010	0.0120		○	中村浜団地13②				
ピンクH 13	マツ	3	11	0.020	0.0240		○	中村浜団地13②				
ピンクH 14	マツ	5	13	0.030	0.0360		○	中村浜団地13②				
ピンクH 15	マツ	4	7	0.010	0.0120		○	中村浜団地13②				
ピンクH 16	マツ	4	12	0.030	0.0360		○	中村浜団地13②				
ピンクH 17	マツ	3	16	0.040	0.0480		○	中村浜団地13②				
ピンクH 18	マツ	4	13	0.030	0.0360		○	中村浜団地13②				
ピンクH 19	マツ	2	6	0.003	0.0036		○	中村浜団地13②				
ピンクH 20	マツ	4	9	0.010	0.0120		○	中村浜団地13②				
ピンクH 21	マツ	3	6	0.006	0.0072		○	中村浜団地13②				
ピンクH 22	マツ							中村浜団地13②				
ピンクH 23	マツ							中村浜団地13②				
ピンクH 24	マツ							中村浜団地13②				
ピンクH 25	マツ							中村浜団地13②				
ピンクH 26	マツ							中村浜団地13②				
ピンクH 27	マツ							中村浜団地13②				
ピンクH 28	マツ							中村浜団地13②				
ピンクH 29	マツ							中村浜団地13②				
ピンクH 30	マツ							中村浜団地13②				
ピンクH 31	マツ							中村浜団地13②				
ピンクH 32	マツ							中村浜団地13②				
ピンクH 33	マツ							中村浜団地13②				
ピンクH 34	マツ							中村浜団地13②				
ピンクH 35	マツ							中村浜団地13②				
ピンクH 36	マツ							中村浜団地13②				
ピンクH 37	マツ							中村浜団地13②				
ピンクH 38	マツ	3	9	0.010	0.0120		○	中村浜団地13②				
ピンクH 39	マツ	3	6	0.006	0.0072		○	中村浜団地13②				
ピンクH 40	マツ	2	6	0.003	0.0036		○	中村浜団地13②				
ピンクH 41	マツ	3	9	0.010	0.0120		○	中村浜団地13②				
ピンクH 42	マツ	3	5	0.003	0.0036		○	中村浜団地13②				
ピンクH 43	マツ	3	12	0.020	0.0240		○	中村浜団地13②				
ピンクH 44	マツ	4	9	0.010	0.0120		○	中村浜団地13②				
ピンクH 45	マツ	3	6	0.006	0.0072		○	中村浜団地13②				
ピンクH 46	マツ	3	10	0.020	0.0240		○	中村浜団地13②				
ピンクH 47	マツ	4	7	0.010	0.0120		○	中村浜団地13②				
ピンクH 48	マツ	4	7	0.010	0.0120		○	中村浜団地13②				
ピンクH 49	マツ	5	11	0.020	0.0240		○	中村浜団地13②				
ピンクH 50	マツ	5	10	0.020	0.0240		○	中村浜団地13②				
ピンクH 51	マツ	3	6	0.006	0.0072		○	中村浜団地13②				
ピンクH 52	マツ	5	12	0.030	0.0360		○	中村浜団地13②				
ピンクH 53	マツ	3	6	0.006	0.0072		○	中村浜団地13②				
ピンクH 54	マツ	4	7	0.010	0.0120		○	中村浜団地13②				
ピンクH 55	マツ	3	6	0.006	0.0072		○	中村浜団地13②				
ピンクH 56	マツ	3	8	0.010	0.0120		○	中村浜団地13②				
ピンクH 57	マツ	4	10	0.020	0.0240		○	中村浜団地13②				
ピンクH 58	マツ							中村浜団地13②				
ピンクH 59	マツ							中村浜団地13②				
ピンクH 60	マツ							中村浜団地13②				
ピンクH 61	マツ							中村浜団地13②				
ピンクH 62	マツ							中村浜団地13②				
ピンクH 63	マツ							中村浜団地13②				
ピンクH 64	マツ							中村浜団地13②				
ピンクH 65	マツ							中村浜団地13②				
ピンクH 66	マツ							中村浜団地13②				
ピンクH 67	マツ							中村浜団地13②				
ピンクH 68	マツ							中村浜団地13②				
ピンクH 69	マツ							中村浜団地13②				
ピンクH 70	マツ							中村浜団地13②				
ピンクH 71	マツ							中村浜団地13②				
ピンクH 72	マツ							中村浜団地13②				
ピンクH 73	マツ							中村浜団地13②				
ピンクH 74	マツ							中村浜団地13②				
ピンクH 75	マツ							中村浜団地13②				
ピンクH 76	マツ							中村浜団地13②				
ピンクH 77	マツ							中村浜団地13②				
ピンクH 78	マツ							中村浜団地13②				
ピンクH 79	マツ							中村浜団地13②				
ピンクH 80	マツ							中村浜団地13②				
ピンクH 81	マツ							中村浜団地13②				
ピンクH 82	マツ							中村浜団地13②				
ピンクH 83	マツ							中村浜団地13②				
ピンクH 84	マツ							中村浜団地13②				
ピンクH 85	マツ							中村浜団地13①				
ピンクH 86	マツ							中村浜団地13①				
ピンクH 87	マツ							中村浜団地13①				
ピンクH 88	マツ							中村浜団地13①				
ピンクH 89	マツ							中村浜団地13①				
ピンクH 90	マツ							中村浜団地13①				
ピンクH 91	マツ							中村浜団地13①				
ピンクH 92	マツ							中村浜団地13①				
ピンクH 93	マツ							中村浜団地13①				



# 毎木調査表

整理番号		植樹その1						市町村		胎内市	
調査年月日								調査者		胎内市	
所在地		胎内市 中村浜 地内 ほか									
枯損林分面積											
テープNo.	樹種(本)	樹高(m)	直径(cm)	材積(m3)	材積×1.2	15度以上	サンプル計測	植樹団地名			
ピンクH 94	マツ							中村浜団地13①			
ピンクH 95	マツ							中村浜団地13①			
ピンクH 96	マツ							中村浜団地13①			
ピンクH 97	マツ	4	10	0.020	0.0240		○	中村浜団地13①			
ピンクH 98	マツ	3	7	0.006	0.0072		○	中村浜団地13①			
ピンクH 99	マツ	2	7	0.003	0.0036		○	中村浜団地13①			
ピンクH 100	マツ	4	9	0.010	0.0120		○	中村浜団地13①			
ピンクH 101	マツ	4	8	0.010	0.0120		○	中村浜団地13①			
ピンクH 102	マツ	3	6	0.006	0.0072		○	中村浜団地13①			
ピンクH 103	マツ	6	13	0.040	0.0480		○	中村浜団地13①			
ピンクH 104	マツ	5	10	0.020	0.0240		○	中村浜団地13①			
ピンクH 105	マツ	4	9	0.010	0.0120		○	中村浜団地13①			
ピンクH 106	マツ	4	11	0.020	0.0240		○	中村浜団地13①			
ピンクH 107	マツ	5	10	0.020	0.0240		○	中村浜団地13①			
ピンクH 108	マツ	3	8	0.010	0.0120		○	中村浜団地13①			
ピンクH 109	マツ	4	7	0.010	0.0120		○	中村浜団地13①			
ピンクH 110	マツ	4	8	0.010	0.0120		○	中村浜団地13①			
ピンクH 111	マツ	4	9	0.010	0.0120		○	中村浜団地13①			
ピンクH 112	マツ	4	9	0.010	0.0120		○	中村浜団地13①			
ピンクH 113	マツ	3	8	0.010	0.0120		○	中村浜団地13①			
ピンクH 114	マツ	4	10	0.020	0.0240		○	中村浜団地13①			
ピンクH 115	マツ	4	7	0.010	0.0120		○	中村浜団地13①			
ピンクH 116	マツ	4	7	0.010	0.0120		○	中村浜団地13①			
ピンクH 117	マツ							中村浜団地13①			
ピンクH 118	マツ							中村浜団地13①			
ピンクH 119	マツ							中村浜団地13①			
ピンクH 120	マツ							中村浜団地13①			
ピンクH 121	マツ							中村浜団地13①			
ピンクH 122	マツ							中村浜団地13①			
ピンクH 123	マツ							中村浜団地13①			
ピンクH 124	マツ							中村浜団地13①			
ピンクH 125	マツ							中村浜団地13①			
ピンクH 126	マツ							中村浜団地13①			
ピンクH 127	マツ							中村浜団地13①			
ピンクH 128	マツ							中村浜団地13①			
ピンクH 129	マツ							中村浜団地13①			
ピンクH 130	マツ							中村浜団地13①			
ピンクH 131	マツ							中村浜団地13①			
ピンクH 132	マツ							中村浜団地13①			
ピンクH 133	マツ							中村浜団地13①			
ピンクH 134	マツ							中村浜団地13①			
ピンクH 135	マツ							中村浜団地13①			
ピンクH 136	マツ							中村浜団地13①			
ピンクH 137	マツ							中村浜団地13①			
ピンクH 138	マツ							中村浜団地13①			
ピンクH 139	マツ							中村浜団地13①			
ピンクH 140	マツ							中村浜団地13①			
ピンクH 141	マツ							中村浜団地13①			
ピンクH 142	マツ							中村浜団地13①			
ピンクH 143	マツ	5	8	0.020	0.0240		○	中村浜団地13①			
ピンクH 144	マツ	5	12	0.030	0.0360		○	中村浜団地13①			
ピンクH 145	マツ	4	8	0.010	0.0120		○	中村浜団地13①			
ピンクH 146	マツ	4	13	0.030	0.0360		○	中村浜団地13①			
ピンクH 147	マツ	4	8	0.010	0.0120		○	中村浜団地13①			
ピンクH 148	マツ	5	12	0.030	0.0360		○	中村浜団地13①			
ピンクH 149	マツ	2	6	0.003	0.0036		○	中村浜団地13①			
ピンクH 150	マツ	4	11	0.020	0.0240		○	中村浜団地13①			
ピンクH 151	マツ	4	9	0.010	0.0120		○	中村浜団地13①			
ピンクH 152	マツ	3	9	0.010	0.0120		○	中村浜団地13①			
ピンクH 153	マツ	4	10	0.020	0.0240		○	中村浜団地13①			
ピンクH 154	マツ	4	8	0.010	0.0120		○	中村浜団地13①			
ピンクH 155	マツ	4	9	0.010	0.0120		○	中村浜団地13①			
ピンクH 156	マツ	4	8	0.010	0.0120		○	中村浜団地13①			
ピンクH 157	マツ	5	10	0.020	0.0240		○	中村浜団地13①			
ピンクH 158	マツ	5	10	0.020	0.0240		○	中村浜団地13①			
ピンクH 159	マツ	5	11	0.020	0.0240		○	中村浜団地13①			
ピンクH 160	マツ	5	13	0.030	0.0360		○	中村浜団地13①			
ピンクH 161	マツ	4	8	0.010	0.0120		○	中村浜団地13①			
ピンクH 162	マツ	4	8	0.010	0.0120		○	中村浜団地13①			
ピンクH 163	マツ							中村浜団地13①			
ピンクH 164	マツ							中村浜団地13①			
ピンクH 165	マツ							中村浜団地13①			
ピンクH 166	マツ							中村浜団地13①			
ピンクH 167	マツ							中村浜団地13①			
ピンクH 168	マツ							中村浜団地13①			
ピンクH 169	マツ							中村浜団地13①			
ピンクH 170	マツ							中村浜団地13①			
ピンクH 171	マツ							中村浜団地13①			
ピンクH 172	マツ							中村浜団地13①			
ピンクH 173	マツ							中村浜団地13①			
ピンクH 174	マツ							中村浜団地13①			
ピンクH 175	マツ	4	10	0.020	0.0240		○	中村浜団地13①			
ピンクH 176	マツ	5	10	0.020	0.0240		○	中村浜団地13①			
ピンクH 177	マツ	5	10	0.020	0.0240		○	中村浜団地13①			
ピンクH 178	マツ	4	9	0.010	0.0120		○	中村浜団地13①			
ピンクH 179	マツ	5	11	0.020	0.0240		○	中村浜団地13①			
ピンクH 180	マツ	4	12	0.030	0.0360		○	中村浜団地13①			
ピンクH 181	マツ	4	10	0.020	0.0240		○	中村浜団地13①			

# 毎木調査表

整理番号		植樹その1							市町村		胎内市	
調査年月日									調査者		胎内市	
所在地		胎内市 中村浜 地内 ほか										
枯損林分面積												
テープNo.	樹種(本)	樹高(m)	直径(cm)	材積(m <sup>3</sup> )	材積×1.2	15度以上	サンプル計測	植樹地地名				
ピンクH 182	マツ	3	6	0.006	0.0072		○	中村浜団地13①				
ピンクH 183	マツ	4	6	0.010	0.0120		○	中村浜団地13①				
ピンクH 184	マツ	4	10	0.020	0.0240		○	中村浜団地13①				
ピンクH 185	マツ	5	10	0.020	0.0240		○	中村浜団地13①				
ピンクH 186	マツ	5	10	0.020	0.0240		○	中村浜団地13①				
ピンクH 187	マツ	5	15	0.040	0.0480		○	中村浜団地13①				
ピンクH 188	マツ	5	10	0.020	0.0240		○	中村浜団地13①				
ピンクH 189	マツ	4	11	0.020	0.0240		○	中村浜団地13①				
ピンクH 190	マツ	4	7	0.010	0.0120		○	中村浜団地13①				
ピンクH 191	マツ	5	6	0.010	0.0120		○	中村浜団地13①				
ピンクH 192	マツ	3	9	0.010	0.0120		○	中村浜団地13①				
ピンクH 193	マツ	4	8	0.010	0.0120		○	中村浜団地13①				
ピンクH 194	マツ	4	8	0.010	0.0120		○	中村浜団地13①				
ピンクH 195	マツ							中村浜団地13①				
ピンクH 196	マツ							中村浜団地13①				
ピンクH 197	マツ							中村浜団地13①				
ピンクH 198	マツ							中村浜団地13①				
ピンクH 199	マツ							中村浜団地13①				
ピンクH 200	マツ							中村浜団地13①				
ピンクH 201	マツ							中村浜団地13①				
ピンクH 202	マツ							中村浜団地13①				
ピンクH 203	マツ							中村浜団地13①				
ピンクH 204	マツ							中村浜団地13①				
ピンクH 205	マツ							中村浜団地13①				
ピンクH 206	マツ							中村浜団地13①				
ピンクH 207	マツ							中村浜団地13①				
ピンクH 208	マツ							中村浜団地13①				
ピンクH 209	マツ							中村浜団地13①				
ピンクH 210	マツ							中村浜団地13①				
ピンクH 211	マツ							中村浜団地13①				
ピンクH 212	マツ							中村浜団地13①				
ピンクH 213	マツ							中村浜団地13①				
ピンクH 214	マツ							中村浜団地13①				
ピンクH 215	マツ	4	8	0.010	0.0120		○	中村浜団地13①				
ピンクH 216	マツ	3	9	0.010	0.0120		○	中村浜団地13①				
ピンクH 217	マツ	4	6	0.010	0.0120		○	中村浜団地13①				
ピンクH 218	マツ	4	10	0.020	0.0240		○	中村浜団地13①				
ピンクH 219	マツ	4	9	0.010	0.0120		○	中村浜団地13①				
ピンクH 220	マツ	5	13	0.030	0.0360		○	中村浜団地13①				
ピンクH 221	マツ	4	10	0.020	0.0240		○	中村浜団地13①				
ピンクH 222	マツ	5	10	0.020	0.0240		○	中村浜団地13①				
ピンクH 223	マツ	4	10	0.020	0.0240		○	中村浜団地13①				
ピンクH 224	マツ	5	13	0.030	0.0360		○	中村浜団地13①				
ピンクH 225	マツ	5	10	0.020	0.0240		○	中村浜団地13①				
ピンクH 226	マツ	4	9	0.010	0.0120		○	中村浜団地13①				
ピンクH 227	マツ	4	10	0.020	0.0240		○	中村浜団地13①				
ピンクH 228	マツ	5	11	0.020	0.0240		○	中村浜団地13①				
ピンクH 229	マツ	3	10	0.020	0.0240		○	中村浜団地13①				
ピンクH 230	マツ	4	7	0.010	0.0120		○	中村浜団地13①				
ピンクH 231	マツ	3	8	0.010	0.0120		○	中村浜団地13①				
ピンクH 232	マツ	3	7	0.006	0.0072		○	中村浜団地13①				
ピンクH 233	マツ	4	11	0.020	0.0240		○	中村浜団地13①				
ピンクH 234	マツ	4	10	0.020	0.0240		○	中村浜団地13①				
ピンクH 235	マツ							中村浜団地13①				
ピンクH 236	マツ							中村浜団地13①				
ピンクH 237	マツ							中村浜団地13①				
ピンクH 238	マツ							中村浜団地13①				
ピンクH 239	マツ							中村浜団地13①				
ピンクH 240	マツ							中村浜団地13①				
ピンクH 241	マツ							中村浜団地13①				
ピンクH 242	マツ							中村浜団地13①				
ピンクH 243	マツ							中村浜団地13①				
ピンクH 244	マツ							中村浜団地13①				
ピンクH 245	マツ							中村浜団地13①				
ピンクH 246	マツ							中村浜団地13①				
ピンクH 247	マツ							中村浜団地13①				
ピンクH 248	マツ							中村浜団地13①				
ピンクH 249	マツ							中村浜団地13①				
ピンクH 250	マツ							中村浜団地13①				
ピンクH 251	マツ							中村浜団地13①				
ピンクH 252	マツ							中村浜団地13①				
ピンクH 253	マツ							中村浜団地13①				
ピンクH 254	マツ							中村浜団地13①				
ピンクH 255	マツ							中村浜団地13①				
ピンクH 256	マツ							中村浜団地13①				
ピンクH 257	マツ							中村浜団地13①				
ピンクH 258	マツ							中村浜団地13①				
ピンクH 259	マツ							中村浜団地13①				
ピンクH 260	マツ							中村浜団地13①				
ピンクH 261	マツ							中村浜団地13①				
ピンクH 262	マツ							中村浜団地13①				
ピンクH 263	マツ							中村浜団地13①				
ピンクH 264	マツ							中村浜団地13①				
ピンクH 265	マツ							中村浜団地13①				
ピンクH 266	マツ							中村浜団地13①				
ピンクH 267	マツ							中村浜団地13①				
ピンクH 268	マツ							中村浜団地13①				
ピンクH 269	マツ							中村浜団地13①				

# 毎木調査表

整理番号		植樹その1						市町村	胎内市
調査年月日								調査者	胎内市
所在地		胎内市 中村浜 地内 ほか							
枯損林分面積									
テープNo.	樹種(本)	樹高(m)	直径(cm)	材積(m3)	材積×1.2	15度以上	サンプル計測	植樹地地名	
ピンクH 270	マツ							中村浜団地13①	
ピンクH 271	マツ							中村浜団地13①	
ピンクH 272	マツ							中村浜団地13①	
ピンクH 273	マツ							中村浜団地13①	
ピンクH 274	マツ							中村浜団地13①	
ピンクH 275	マツ							中村浜団地13①	
ピンクH 276	マツ							中村浜団地13①	
ピンクH 277	マツ							中村浜団地13①	
ピンクH 278	マツ							中村浜団地13①	
ピンクH 279	マツ							中村浜団地13①	
ピンクH 280	マツ							中村浜団地13①	
ピンクH 281	マツ							中村浜団地13①	
ピンクH 282	マツ							中村浜団地13①	
ピンクH 283	マツ							中村浜団地13①	
ピンクH 284	マツ							中村浜団地13①	
ピンクH 285	マツ							中村浜団地13①	
ピンクH 286	マツ	3	8	0.010	0.0120		○	中村浜団地13①	
ピンクH 287	マツ	4	11	0.020	0.0240		○	中村浜団地13①	
ピンクH 288	マツ	4	12	0.030	0.0360		○	中村浜団地13①	
ピンクH 289	マツ	4	11	0.020	0.0240		○	中村浜団地13①	
ピンクH 290	マツ	3	8	0.010	0.0120		○	中村浜団地13①	
ピンクH 291	マツ	4	8	0.010	0.0120		○	中村浜団地13①	
ピンクH 292	マツ	4	10	0.020	0.0240		○	中村浜団地13①	
ピンクH 293	マツ	4	10	0.020	0.0240		○	中村浜団地13①	
ピンクH 294	マツ	5	13	0.030	0.0360		○	中村浜団地13①	
ピンクH 295	マツ	4	8	0.010	0.0120		○	中村浜団地13①	
ピンクH 296	マツ	4	8	0.010	0.0120		○	中村浜団地13①	
ピンクH 297	マツ	4	10	0.020	0.0240		○	中村浜団地13①	
ピンクH 298	マツ	4	11	0.020	0.0240		○	中村浜団地13①	
ピンクH 299	マツ	4	7	0.010	0.0120		○	中村浜団地13①	
ピンクH 300	マツ	4	7	0.010	0.0120		○	中村浜団地13①	
ピンクH 301	マツ	5	8	0.020	0.0240		○	中村浜団地13①	
ピンクH 302	マツ	3	10	0.020	0.0240		○	中村浜団地13①	
ピンクH 303	マツ	4	8	0.010	0.0120		○	中村浜団地13①	
ピンクH 304	マツ	3	6	0.006	0.0072		○	中村浜団地13①	
ピンクH 305	マツ	5	11	0.020	0.0240		○	中村浜団地13①	
ピンクH 306	マツ							中村浜団地13①	
ピンクH 307	マツ							中村浜団地13①	
ピンクH 308	マツ							中村浜団地13①	
ピンクH 309	マツ							中村浜団地13①	
ピンクH 310	マツ							中村浜団地13①	
ピンクH 311	マツ							中村浜団地13①	
ピンクH 312	マツ							中村浜団地13①	
ピンクH 313	マツ							中村浜団地13①	
ピンクH 314	マツ							中村浜団地13①	
ピンクH 315	マツ							中村浜団地13①	
ピンクH 316	マツ							中村浜団地13①	
ピンクH 317	マツ							中村浜団地13①	
ピンクH 318	マツ							中村浜団地13①	
ピンクH 319	マツ							中村浜団地13①	
ピンクH 320	マツ							中村浜団地13①	
ピンクH 321	マツ							中村浜団地13①	
ピンクH 322	マツ							中村浜団地13①	
ピンクH 323	マツ							中村浜団地13①	
ピンクH 324	マツ							中村浜団地13①	
ピンクH 325	マツ							中村浜団地13①	
ピンクH 326	マツ							中村浜団地13①	
ピンクH 327	マツ							中村浜団地13①	
ピンクH 328	マツ							中村浜団地13①	
ピンクH 329	マツ							中村浜団地13①	
ピンクH 330	マツ							中村浜団地13①	
ピンクH 331	マツ							中村浜団地13①	
ピンクH 332	マツ							中村浜団地13①	
ピンクH 333	マツ							中村浜団地13①	
ピンクH 334	マツ							中村浜団地13①	
ピンクH 335	マツ							中村浜団地13①	
ピンクH 336	マツ							中村浜団地13①	
ピンクH 337	マツ							中村浜団地13①	
ピンクH 338	マツ							中村浜団地13①	
ピンクH 339	マツ							中村浜団地13①	
ピンクH 340	マツ							中村浜団地15	
ピンクH 341	マツ							中村浜団地15	
ピンクH 342	マツ							中村浜団地15	
ピンクH 343	マツ							中村浜団地15	
ピンクH 344	マツ							中村浜団地15	
ピンクH 345	マツ							中村浜団地15	
ピンクH 346	マツ							中村浜団地15	
ピンクH 347	マツ							中村浜団地15	
ピンクH 348	マツ							中村浜団地15	
ピンクH 349	マツ							中村浜団地15	
ピンクH 350	マツ							中村浜団地15	
ピンクH 351	マツ							中村浜団地15	
ピンクH 352	マツ	2	8	0.010	0.0120		○	中村浜団地15	
ピンクH 353	マツ	2	6	0.003	0.0036		○	中村浜団地15	
ピンクH 354	マツ	2	7	0.003	0.0036		○	中村浜団地15	
ピンクH 355	マツ	2	7	0.003	0.0036		○	中村浜団地15	
ピンクH 356	マツ	2	6	0.003	0.0036		○	中村浜団地15	
ピンクH 357	マツ	2	7	0.003	0.0036		○	中村浜団地15	



# 毎木調査表

整理番号		植樹その1							市町村		胎内市	
調査年月日									調査者		胎内市	
所在地		胎内市 中村浜 地内 ほか										
枯損林分面積												
テープNo.	樹種(本)	樹高(m)	直径(cm)	材積(m <sup>3</sup> )	材積×1.2	15度以上	サンプル計測	植樹団地名				
ピンクH 358	マツ	3	9	0.010	0.0120		○	中村浜団地15				
ピンクH 359	マツ	2	11	0.010	0.0120		○	中村浜団地15				
ピンクH 360	マツ	3	8	0.010	0.0120		○	中村浜団地15				
ピンクH 361	マツ	2	4	0.003	0.0036		○	中村浜団地15				
ピンクH 362	マツ	2	8	0.010	0.0120		○	中村浜団地15				
ピンクH 363	マツ	2	5	0.003	0.0036		○	中村浜団地15				
ピンクH 364	マツ	2	6	0.003	0.0036		○	中村浜団地15				
ピンクH 365	マツ	2	11	0.010	0.0120		○	中村浜団地15				
ピンクH 366	マツ	3	6	0.006	0.0072		○	中村浜団地15				
ピンクH 367	マツ	3	6	0.006	0.0072		○	中村浜団地15				
ピンクH 368	マツ	3	7	0.006	0.0072		○	中村浜団地15				
ピンクH 369	マツ	2	7	0.003	0.0036		○	中村浜団地15				
ピンクH 370	マツ	3	8	0.010	0.0120		○	中村浜団地15				
ピンクH 371	マツ	3	7	0.006	0.0072		○	中村浜団地15				
ピンクH 372	マツ							中村浜団地15				
ピンクH 373	マツ							中村浜団地15				
ピンクH 374	マツ							中村浜団地15				
ピンクH 375	マツ							中村浜団地15				
ピンクH 376	マツ							中村浜団地15				
ピンクH 377	マツ							中村浜団地15				
ピンクH 378	マツ							中村浜団地15				
ピンクH 379	マツ							中村浜団地15				
ピンクH 380	マツ							中村浜団地15				
ピンクH 381	マツ							中村浜団地15				
ピンクH 382	マツ							中村浜団地15				
ピンクH 383	マツ							中村浜団地15				
ピンクH 384	マツ							中村浜団地15				
ピンクH 385	マツ							中村浜団地15				
ピンクH 386	マツ							中村浜団地15				
ピンクH 387	マツ							中村浜団地15				
ピンクH 388	マツ							中村浜団地15				
ピンクH 389	マツ							中村浜団地15				
ピンクH 390	マツ							中村浜団地15				
ピンクH 391	マツ							中村浜団地15				
ピンクH 392	マツ							中村浜団地15				
ピンクH 393	マツ							中村浜団地15				
ピンクH 394	マツ							中村浜団地15				
ピンクH 395	マツ							中村浜団地15				
ピンクH 396	マツ							中村浜団地15				
ピンクH 397	マツ							中村浜団地15				
ピンクH 398	マツ							中村浜団地15				
ピンクH 399	マツ							中村浜団地15				
ピンクH 400	マツ							中村浜団地15				
ピンクH 401	マツ							中村浜団地15				
ピンクH 402	マツ							中村浜団地15				
ピンクH 403	マツ							中村浜団地15				
ピンクH 404	マツ	3	11	0.020	0.0240		○	中村浜団地15				
ピンクH 405	マツ	3	7	0.006	0.0072		○	中村浜団地15				
ピンクH 406	マツ	2	8	0.010	0.0120		○	中村浜団地15				
ピンクH 407	マツ	2	11	0.010	0.0120		○	中村浜団地15				
ピンクH 408	マツ	2	8	0.010	0.0120		○	中村浜団地15				
ピンクH 409	マツ	2	5	0.003	0.0036		○	中村浜団地15				
ピンクH 410	マツ	3	7	0.006	0.0072		○	中村浜団地15				
ピンクH 411	マツ	2	9	0.010	0.0120		○	中村浜団地15				
ピンクH 412	マツ	3	6	0.006	0.0072		○	中村浜団地15				
ピンクH 413	マツ	2	7	0.003	0.0036		○	中村浜団地15				
ピンクH 414	マツ	3	7	0.006	0.0072		○	中村浜団地15				
ピンクH 415	マツ	2	7	0.003	0.0036		○	中村浜団地15				
ピンクH 416	マツ	2	6	0.003	0.0036		○	中村浜団地15				
ピンクH 417	マツ	3	9	0.010	0.0120		○	中村浜団地15				
ピンクH 418	マツ	2	5	0.003	0.0036		○	中村浜団地15				
ピンクH 419	マツ	2	5	0.003	0.0036		○	中村浜団地15				
ピンクH 420	マツ	2	6	0.003	0.0036		○	中村浜団地15				
ピンクH 421	マツ	3	6	0.006	0.0072		○	中村浜団地15				
ピンクH 422	マツ	2	6	0.003	0.0036		○	中村浜団地15				
ピンクH 423	マツ	3	10	0.020	0.0240		○	中村浜団地15				
ピンクH 424	マツ							中村浜団地15				
ピンクH 425	マツ							中村浜団地15				
ピンクH 426	マツ							中村浜団地15				
ピンクH 427	マツ							中村浜団地15				
ピンクH 428	マツ							中村浜団地15				
ピンクH 429	マツ							中村浜団地15				
ピンクH 430	マツ							中村浜団地15				
ピンクH 431	マツ							中村浜団地15				
ピンクH 432	マツ							中村浜団地15				
ピンクH 433	マツ							中村浜団地15				
ピンクH 434	マツ							中村浜団地15				
ピンクH 435	マツ							中村浜団地15				
ピンクH 436	マツ							中村浜団地15				
ピンクH 437	マツ							中村浜団地15				
ピンクH 438	マツ							中村浜団地15				
ピンクH 439	マツ							中村浜団地15				
ピンクH 440	マツ							中村浜団地15				
ピンクH 441	マツ							中村浜団地15				
ピンクH 442	マツ							中村浜団地15				
ピンクH 443	マツ							中村浜団地15				
ピンクH 444	マツ							中村浜団地15				
ピンクH 445	マツ							中村浜団地15				

# 毎木調査表

整理番号		植樹その1							市町村		胎内市	
調査年月日									調査者		胎内市	
所在地		胎内市 中村浜 地内 ほか										
枯損林分面積												
テープNo.	樹種(本)	樹高(m)	直径(cm)	材積(m <sup>3</sup> )	材積×1.2	15度以上	サンプル計測	植樹地地名				
ピンクH 446	マツ							中村浜団地15				
ピンクH 447	マツ							中村浜団地15				
ピンクH 448	マツ							中村浜団地15				
ピンクH 449	マツ							中村浜団地15				
ピンクH 450	マツ							中村浜団地15				
ピンクH 451	マツ							中村浜団地15				
ピンクH 452	マツ							中村浜団地15				
ピンクH 453	マツ							中村浜団地15				
ピンクH 454	マツ							中村浜団地15				
ピンクH 455	マツ							中村浜団地15				
ピンクH 456	マツ							中村浜団地15				
ピンクH 457	マツ							中村浜団地15				
ピンクH 458	マツ							中村浜団地15				
ピンクH 459	マツ							中村浜団地15				
ピンクH 460	マツ							中村浜団地15				
ピンクH 461	マツ							中村浜団地15				
ピンクH 462	マツ							中村浜団地15				
ピンクH 463	マツ							中村浜団地15				
ピンクH 464	マツ							中村浜団地15				
ピンクH 465	マツ							中村浜団地15				
ピンクH 466	マツ							中村浜団地15				
ピンクH 467	マツ							中村浜団地15				
ピンクH 468	マツ							中村浜団地15				
ピンクH 469	マツ							中村浜団地15				
ピンクH 470	マツ							中村浜団地15				
ピンクH 471	マツ							中村浜団地15				
ピンクH 472	マツ							中村浜団地15				
ピンクH 473	マツ							中村浜団地15				
ピンクH 474	マツ							中村浜団地15				
ピンクH 475	マツ							中村浜団地15				
ピンクH 476	マツ							中村浜団地15				
ピンクH 477	マツ							中村浜団地15				
ピンクH 478	マツ							中村浜団地15				
ピンクH 479	マツ							中村浜団地15				
ピンクH 480	マツ							中村浜団地15				
ピンクH 481	マツ							中村浜団地15				
ピンクH 482	マツ							中村浜団地15				
ピンクH 483	マツ							中村浜団地15				
ピンクH 484	マツ							中村浜団地15				
ピンクH 485	マツ							中村浜団地15				
ピンクH 486	マツ							中村浜団地15				
ピンクH 487	マツ	4	8	0.010	0.0120		○	中村浜団地15				
ピンクH 488	マツ	2	6	0.003	0.0036		○	中村浜団地15				
ピンクH 489	マツ	2	6	0.003	0.0036		○	中村浜団地15				
ピンクH 490	マツ	3	7	0.006	0.0072		○	中村浜団地15				
ピンクH 491	マツ	3	8	0.010	0.0120		○	中村浜団地15				
ピンクH 492	マツ	3	7	0.006	0.0072		○	中村浜団地15				
ピンクH 493	マツ	2	8	0.010	0.0120		○	中村浜団地15				
ピンクH 494	マツ	4	9	0.010	0.0120		○	中村浜団地15				
ピンクH 495	マツ	4	8	0.010	0.0120		○	中村浜団地15				
ピンクH 496	マツ	3	8	0.010	0.0120		○	中村浜団地15				
ピンクH 497	マツ	3	9	0.010	0.0120		○	中村浜団地15				
ピンクH 498	マツ	3	6	0.006	0.0072		○	中村浜団地15				
ピンクH 499	マツ	2	4	0.003	0.0036		○	中村浜団地15				
ピンクH 500	マツ	2	4	0.003	0.0036		○	中村浜団地15				
ピンクH 501	マツ	4	8	0.010	0.0120		○	中村浜団地15				
ピンクH 502	マツ	3	6	0.006	0.0072		○	中村浜団地15				
ピンクH 503	マツ	3	8	0.010	0.0120		○	中村浜団地15				
ピンクH 504	マツ	2	6	0.003	0.0036		○	中村浜団地15				
ピンクH 505	マツ	2	6	0.003	0.0036		○	中村浜団地15				
ピンクH 506	マツ	3	8	0.010	0.0120		○	中村浜団地15				
ピンクH 507	マツ							中村浜団地15				
ピンクH 508	マツ							中村浜団地15				
ピンクH 509	マツ							中村浜団地15				
ピンクH 510	マツ							中村浜団地15				
ピンクH 511	マツ							中村浜団地15				
ピンクH 512	マツ							中村浜団地15				
ピンクH 513	マツ	2	5	0.003	0.0036		○	中村浜団地15				
ピンクH 514	マツ	2	6	0.003	0.0036		○	中村浜団地15				
ピンクH 515	マツ	2	4	0.003	0.0036		○	中村浜団地15				
ピンクH 516	マツ	2	6	0.003	0.0036		○	中村浜団地15				
ピンクH 517	マツ	3	6	0.006	0.0072		○	中村浜団地15				
ピンクH 518	マツ	3	8	0.010	0.0120		○	中村浜団地15				
ピンクH 519	マツ	2	4	0.003	0.0036		○	中村浜団地15				
ピンクH 520	マツ	2	6	0.003	0.0036		○	中村浜団地15				
ピンクH 521	マツ	2	7	0.003	0.0036		○	中村浜団地15				
ピンクH 522	マツ	3	8	0.010	0.0120		○	中村浜団地15				
ピンクH 523	マツ	4	9	0.010	0.0120		○	中村浜団地15				
ピンクH 524	マツ	3	8	0.010	0.0120		○	中村浜団地15				
ピンクH 525	マツ	2	7	0.003	0.0036		○	中村浜団地15				
ピンクH 526	マツ	2	3	0.001	0.0012		○	中村浜団地15				
ピンクH 527	マツ	2	6	0.003	0.0036		○	中村浜団地15				
ピンクH 528	マツ	2	5	0.003	0.0036		○	中村浜団地15				
ピンクH 529	マツ	3	7	0.006	0.0072		○	中村浜団地15				
ピンクH 530	マツ	2	7	0.003	0.0036		○	中村浜団地15				
ピンクH 531	マツ	3	9	0.010	0.0120		○	中村浜団地15				
ピンクH 532	マツ	3	8	0.010	0.0120		○	中村浜団地15				
ピンクH 533	マツ							中村浜団地15				

# 毎木調査表

整理番号		植樹その1							市町村		胎内市	
調査年月日									調査者		胎内市	
所在地		胎内市 中村浜 地内 ほか										
枯損林分面積												
テープNo.	樹種(本)	樹高(m)	直径(cm)	材積(m3)	材積×1.2	15度以上	サンプル計測	植樹団地名				
ピンクH	534	マツ						中村浜団地15				
ピンクH	535	マツ						中村浜団地15				
ピンクH	536	マツ						中村浜団地15				
ピンクH	537	マツ						中村浜団地15				
ピンクH	538	マツ						中村浜団地15				
ピンクH	539	マツ						中村浜団地15				
ピンクH	540	マツ						中村浜団地15				
ピンクH	541	マツ						中村浜団地15				
ピンクH	542	マツ						中村浜団地15				
ピンクH	543	マツ						中村浜団地15				
ピンクH	544	マツ						中村浜団地15				
ピンクH	545	マツ						中村浜団地15				
ピンクH	546	マツ						中村浜団地15				
ピンクH	547	マツ						中村浜団地15				
ピンクH	548	マツ						中村浜団地15				
ピンクH	549	マツ						中村浜団地15				
ピンクH	550	マツ						中村浜団地15				
ピンクH	551	マツ						中村浜団地15				
ピンクH	552	マツ						中村浜団地15				
ピンクH	553	マツ						中村浜団地15				
ピンクH	554	マツ						中村浜団地15				
ピンクH	555	マツ						中村浜団地15				
ピンクH	556	マツ						中村浜団地15				
ピンクH	557	マツ						中村浜団地15				
ピンクH	558	マツ						中村浜団地15				
ピンクH	559	マツ						中村浜団地15				
ピンクH	560	マツ						中村浜団地15				
ピンクH	561	マツ						中村浜団地15				
ピンクH	562	マツ						中村浜団地15				
ピンクH	563	マツ						中村浜団地15				
ピンクH	564	マツ						中村浜団地15				
ピンクH	565	マツ						中村浜団地15				
ピンクH	566	マツ						中村浜団地15				
ピンクH	567	マツ						中村浜団地15				
ピンクH	568	マツ						中村浜団地15				
ピンクH	569	マツ						中村浜団地15				
ピンクH	570	マツ						中村浜団地15				
ピンクH	571	マツ						中村浜団地15				
ピンクH	572	マツ						中村浜団地15				
ピンクH	573	マツ						中村浜団地15				
ピンクH	574	マツ						中村浜団地15				
ピンクH	575	マツ						中村浜団地15				
ピンクH	576	マツ						中村浜団地15				
ピンクH	577	マツ						中村浜団地15				
ピンクH	578	マツ						中村浜団地15				
ピンクH	579	マツ						中村浜団地15				
ピンクH	580	マツ						中村浜団地15				
ピンクH	581	マツ						中村浜団地15				
ピンクH	582	マツ						中村浜団地15				
ピンクH	583	マツ						中村浜団地15				
ピンクH	584	マツ						中村浜団地15				
ピンクH	585	マツ						中村浜団地15				
ピンクH	586	マツ						中村浜団地15				
ピンクH	587	マツ						中村浜団地15				
ピンクH	588	マツ						中村浜団地15				
ピンクH	589	マツ						中村浜団地15				
ピンクH	590	マツ						中村浜団地15				
ピンクH	591	マツ						中村浜団地15				
ピンクH	592	マツ						中村浜団地15				
ピンクH	593	マツ						中村浜団地15				
ピンクH	594	マツ	3	8	0.010	0.0120	○	中村浜団地15				
ピンクH	595	マツ	3	7	0.006	0.0072	○	中村浜団地15				
ピンクH	596	マツ	2	8	0.010	0.0120	○	中村浜団地15				
ピンクH	597	マツ	3	7	0.006	0.0072	○	中村浜団地15				
ピンクH	598	マツ	3	6	0.006	0.0072	○	中村浜団地15				
ピンクH	599	マツ	2	7	0.003	0.0036	○	中村浜団地15				
ピンクH	600	マツ	3	6	0.006	0.0072	○	中村浜団地15				
ピンクH	601	マツ	2	8	0.010	0.0120	○	中村浜団地15				
ピンクH	602	マツ	3	8	0.010	0.0120	○	中村浜団地15				
ピンクH	603	マツ	2	9	0.010	0.0120	○	中村浜団地15				
ピンクH	604	マツ	3	16	0.040	0.0480	○	中村浜団地15				
ピンクH	605	マツ	2	6	0.003	0.0036	○	中村浜団地15				
ピンクH	606	マツ	2	9	0.010	0.0120	○	中村浜団地15				
ピンクH	607	マツ	2	9	0.010	0.0120	○	中村浜団地15				
ピンクH	608	マツ	3	9	0.010	0.0120	○	中村浜団地15				
ピンクH	609	マツ	2	9	0.010	0.0120	○	中村浜団地15				
ピンクH	610	マツ	2	6	0.003	0.0036	○	中村浜団地15				
ピンクH	611	マツ	2	6	0.003	0.0036	○	中村浜団地15				
ピンクH	612	マツ	2	10	0.010	0.0120	○	中村浜団地15				
ピンクH	613	マツ	2	7	0.003	0.0036	○	中村浜団地15				
ピンクH	614	マツ						中村浜団地15				
ピンクH	615	マツ						中村浜団地15				
ピンクH	616	マツ						中村浜団地15				
ピンクH	617	マツ						中村浜団地15				
ピンクH	618	マツ						中村浜団地15				
ピンクH	619	マツ						中村浜団地15				
ピンクH	620	マツ						中村浜団地15				
ピンクH	621	マツ						中村浜団地15				

# 毎木調査表

整理番号		植樹その1							市町村		胎内市	
調査年月日									調査者		胎内市	
所在地		胎内市 中村浜 地内 ほか										
枯損林分面積												
テープNo.	樹種(本)	樹高(m)	直径(cm)	材積(m3)	材積×1.2	15度以上	サンプル計測	植樹地地名				
ピンクH	622	マツ						中村浜団地15				
ピンクH	623	マツ						中村浜団地15				
ピンクH	624	マツ						中村浜団地15				
ピンクH	625	マツ						中村浜団地15				
ピンクH	626	マツ						中村浜団地15				
ピンクH	627	マツ						中村浜団地15				
ピンクH	628	マツ						中村浜団地15				
ピンクH	629	マツ						中村浜団地15				
ピンクH	630	マツ						中村浜団地15				
ピンクH	631	マツ						中村浜団地15				
ピンクH	632	マツ						中村浜団地15				
ピンクH	633	マツ						中村浜団地15				
ピンクH	634	マツ						中村浜団地15				
ピンクH	635	マツ						中村浜団地15				
ピンクH	636	マツ						中村浜団地15				
ピンクH	637	マツ						中村浜団地15				
ピンクH	638	マツ						中村浜団地15				
ピンクH	639	マツ						中村浜団地15				
ピンクH	640	マツ						中村浜団地15				
ピンクH	641	マツ						中村浜団地15				
ピンクH	642	マツ						中村浜団地15				
ピンクH	643	マツ						中村浜団地15				
ピンクH	644	マツ						中村浜団地15				
ピンクH	645	マツ						中村浜団地15				
ピンクH	646	マツ						中村浜団地15				
ピンクH	647	マツ						中村浜団地15				
ピンクH	648	マツ						中村浜団地15				
ピンクH	649	マツ						中村浜団地15				
ピンクH	650	マツ						中村浜団地15				
ピンクH	651	マツ						中村浜団地15				
ピンクH	652	マツ						中村浜団地15				
ピンクH	653	マツ						中村浜団地15				
ピンクH	654	マツ						中村浜団地15				
ピンクH	655	マツ						中村浜団地15				
ピンクH	656	マツ						中村浜団地15				
ピンクH	657	マツ						中村浜団地15				
ピンクH	658	マツ						中村浜団地15				
ピンクH	659	マツ						中村浜団地15				
ピンクH	660	マツ						中村浜団地15				
ピンクH	661	マツ						中村浜団地15				
ピンクH	662	マツ						中村浜団地15				
ピンクH	663	マツ						中村浜団地15				
ピンクH	664	マツ						中村浜団地15				
ピンクH	665	マツ						中村浜団地15				
ピンクH	666	マツ						中村浜団地15				
ピンクH	667	マツ						中村浜団地15				
ピンクH	668	マツ						中村浜団地15				
ピンクH	669	マツ						中村浜団地15				
ピンクH	670	マツ						中村浜団地15				
ピンクH	671	マツ						中村浜団地15				
ピンクH	672	マツ						中村浜団地15				
ピンクH	673	マツ						中村浜団地15				
ピンクH	674	マツ						中村浜団地15				
ピンクH	675	マツ						中村浜団地15				
ピンクH	676	マツ						中村浜団地15				
ピンクH	677	マツ						中村浜団地15				
ピンクH	678	マツ						中村浜団地15				
ピンクH	679	マツ						中村浜団地15				
ピンクH	680	マツ	2	9	0.010	0.0120	○	中村浜団地15				
ピンクH	681	マツ	2	5	0.003	0.0036	○	中村浜団地15				
ピンクH	682	マツ	2	8	0.010	0.0120	○	中村浜団地15				
ピンクH	683	マツ	2	5	0.003	0.0036	○	中村浜団地15				
ピンクH	684	マツ	3	8	0.010	0.0120	○	中村浜団地15				
ピンクH	685	マツ	3	7	0.006	0.0072	○	中村浜団地15				
ピンクH	686	マツ	2	7	0.003	0.0036	○	中村浜団地15				
ピンクH	687	マツ	3	8	0.010	0.0120	○	中村浜団地15				
ピンクH	688	マツ	2	3	0.001	0.0012	○	中村浜団地15				
ピンクH	689	マツ	2	8	0.010	0.0120	○	中村浜団地15				
ピンクH	690	マツ						中村浜団地15				
ピンクH	691	マツ						中村浜団地15				
ピンクH	692	マツ						中村浜団地15				
ピンクH	693	マツ						中村浜団地16①				
ピンクH	694	マツ						中村浜団地16①				
ピンクH	695	マツ						中村浜団地16①				
ピンクH	696	マツ						中村浜団地16①				
ピンクH	697	マツ						中村浜団地16①				
ピンクH	698	マツ	2	9	0.010	0.0120	○	中村浜団地16①				
ピンクH	699	マツ	2	13	0.010	0.0120	○	中村浜団地16①				
ピンクH	700	マツ	2	7	0.003	0.0036	○	中村浜団地16①				
ピンクH	701	マツ	4	9	0.010	0.0120	○	中村浜団地16①				
ピンクH	702	マツ	2	6	0.003	0.0036	○	中村浜団地16①				
ピンクH	703	マツ	2	6	0.003	0.0036	○	中村浜団地16①				
ピンクH	704	マツ	2	4	0.003	0.0036	○	中村浜団地16①				
ピンクH	705	マツ	2	9	0.010	0.0120	○	中村浜団地16①				
ピンクH	706	マツ	2	4	0.003	0.0036	○	中村浜団地16①				
ピンクH	707	マツ	2	3	0.001	0.0012	○	中村浜団地16①				
ピンクH	708	マツ	2	6	0.003	0.0036	○	中村浜団地16①				
ピンクH	709	マツ	2	7	0.003	0.0036	○	中村浜団地16①				

# 毎木調査表

整理番号		植樹その1							市町村		胎内市	
調査年月日									調査者		胎内市	
所在地		胎内市 中村浜 地内 ほか										
枯損林分面積												
テープNo.	樹種(本)	樹高(m)	直径(cm)	材積(m <sup>3</sup> )	材積×1.2	15度以上	サンプル計測	植樹地地名				
ピンクH 710	マツ	2	7	0.003	0.0036		○	中村浜団地16①				
ピンクH 711	マツ	2	7	0.003	0.0036		○	中村浜団地16①				
ピンクH 712	マツ	2	6	0.003	0.0036		○	中村浜団地16①				
ピンクH 713	マツ	2	3	0.001	0.0012		○	中村浜団地16①				
ピンクH 714	マツ	2	4	0.003	0.0036		○	中村浜団地16①				
ピンクH 715	マツ	2	11	0.010	0.0120		○	中村浜団地16①				
ピンクH 716	マツ	2	6	0.003	0.0036		○	中村浜団地16①				
ピンクH 717	マツ	2	8	0.010	0.0120		○	中村浜団地16①				
ピンクH 718	マツ							中村浜団地16①				
ピンクH 719	マツ							中村浜団地16①				
ピンクH 720	マツ							中村浜団地16①				
ピンクH 721	マツ							中村浜団地16①				
ピンクH 722	マツ							中村浜団地16①				
ピンクH 723	マツ							中村浜団地16①				
ピンクH 724	マツ							中村浜団地16①				
ピンクH 725	マツ							中村浜団地16①				
ピンクH 726	マツ							中村浜団地16①				
ピンクH 727	マツ							中村浜団地16①				
ピンクH 728	マツ							中村浜団地16①				
ピンクH 729	マツ							中村浜団地16①				
ピンクH 730	マツ							中村浜団地16①				
ピンクH 731	マツ							中村浜団地16①				
ピンクH 732	マツ							中村浜団地16①				
ピンクH 733	マツ							中村浜団地16①				
ピンクH 734	マツ							中村浜団地16①				
ピンクH 735	マツ							中村浜団地16①				
ピンクH 736	マツ							中村浜団地16①				
ピンクH 737	マツ							中村浜団地16①				
ピンクH 738	マツ							中村浜団地16①				
ピンクH 739	マツ							中村浜団地16①				
ピンクH 740	マツ							中村浜団地16①				
ピンクH 741	マツ							中村浜団地16①				
ピンクH 742	マツ							中村浜団地16①				
ピンクH 743	マツ							中村浜団地16①				
ピンクH 744	マツ							中村浜団地16①				
ピンクH 745	マツ							中村浜団地16①				
ピンクH 746	マツ							中村浜団地16①				
ピンクH 747	マツ							中村浜団地16①				
ピンクH 748	マツ							中村浜団地16①				
ピンクH 749	マツ							中村浜団地16①				
ピンクH 750	マツ							中村浜団地16①				
ピンクH 751	マツ							中村浜団地16①				
ピンクH 752	マツ							中村浜団地16①				
ピンクH 753	マツ							中村浜団地16①				
ピンクH 754	マツ							中村浜団地16①				
ピンクH 755	マツ							中村浜団地16①				
ピンクH 756	マツ							中村浜団地16①				
ピンクH 757	マツ							中村浜団地16①				
ピンクH 758	マツ							中村浜団地16①				
ピンクH 759	マツ							中村浜団地16①				
ピンクH 760	マツ							中村浜団地16①				
ピンクH 761	マツ							中村浜団地16①				
ピンクH 762	マツ							中村浜団地16①				
ピンクH 763	マツ							中村浜団地16①				
ピンクH 764	マツ							中村浜団地16①				
ピンクH 765	マツ							中村浜団地16①				
ピンクH 766	マツ							中村浜団地16①				
ピンクH 767	マツ							中村浜団地16①				
ピンクH 768	マツ							中村浜団地16①				
ピンクH 769	マツ							中村浜団地16①				
ピンクH 770	マツ	2	5	0.003	0.0036		○	中村浜団地16①				
ピンクH 771	マツ	3	9	0.010	0.0120		○	中村浜団地16①				
ピンクH 772	マツ	2	7	0.003	0.0036		○	中村浜団地16①				
ピンクH 773	マツ	3	7	0.006	0.0072		○	中村浜団地16①				
ピンクH 774	マツ	4	7	0.010	0.0120		○	中村浜団地16①				
ピンクH 775	マツ	3	9	0.010	0.0120		○	中村浜団地16①				
ピンクH 776	マツ	3	8	0.010	0.0120		○	中村浜団地16①				
ピンクH 777	マツ	3	7	0.006	0.0072		○	中村浜団地16①				
ピンクH 778	マツ	3	5	0.003	0.0036		○	中村浜団地16①				
ピンクH 779	マツ	2	5	0.003	0.0036		○	中村浜団地16①				
ピンクH 780	マツ	2	8	0.010	0.0120		○	中村浜団地16①				
ピンクH 781	マツ	3	7	0.006	0.0072		○	中村浜団地16①				
ピンクH 782	マツ	3	9	0.010	0.0120		○	中村浜団地16①				
ピンクH 783	マツ	2	6	0.003	0.0036		○	中村浜団地16①				
ピンクH 784	マツ	3	8	0.010	0.0120		○	中村浜団地16①				
ピンクH 785	マツ	4	9	0.010	0.0120		○	中村浜団地16①				
ピンクH 786	マツ	3	8	0.010	0.0120		○	中村浜団地16①				
ピンクH 787	マツ	3	8	0.010	0.0120		○	中村浜団地16①				
ピンクH 788	マツ	3	6	0.006	0.0072		○	中村浜団地16①				
ピンクH 789	マツ	3	7	0.006	0.0072		○	中村浜団地16①				
ピンクH 790	マツ							中村浜団地16①				
ピンクH 791	マツ							中村浜団地16①				
ピンクH 792	マツ							中村浜団地16①				
ピンクH 793	マツ							中村浜団地16①				
ピンクH 794	マツ							中村浜団地16①				
ピンクH 795	マツ							中村浜団地16①				
ピンクH 796	マツ							中村浜団地16①				
ピンクH 797	マツ							中村浜団地16①				



# 毎木調査表

整理番号		植樹その1						市町村		胎内市	
調査年月日								調査者		胎内市	
所在地		胎内市 中村浜 地内 ほか									
枯損林分面積											
テープNo.	樹種(本)	樹高(m)	直径(cm)	材積(m <sup>3</sup> )	材積×1.2	15度以上	サンプル計測	植樹地地名			
ピンクH	798	マツ						中村浜団地16①			
ピンクH	799	マツ						中村浜団地16①			
ピンクH	800	マツ						中村浜団地16①			
ピンクH	801	マツ						中村浜団地16①			
ピンクH	802	マツ						中村浜団地16①			
ピンクH	803	マツ						中村浜団地16①			
ピンクH	804	マツ						中村浜団地16①			
ピンクH	805	マツ						中村浜団地16①			
ピンクH	806	マツ						中村浜団地16①			
ピンクH	807	マツ						中村浜団地16①			
ピンクH	808	マツ						中村浜団地16①			
ピンクH	809	マツ						中村浜団地16①			
ピンクH	810	マツ						中村浜団地16①			
ピンクH	811	マツ						中村浜団地16①			
ピンクH	812	マツ						中村浜団地16①			
ピンクH	813	マツ						中村浜団地16①			
ピンクH	814	マツ						中村浜団地16①			
ピンクH	815	マツ						中村浜団地16①			
ピンクH	816	マツ						中村浜団地16①			
ピンクH	817	マツ						中村浜団地16①			
ピンクH	818	マツ						中村浜団地16①			
ピンクH	819	マツ						中村浜団地16①			
ピンクH	820	マツ						中村浜団地16①			
ピンクH	821	マツ						中村浜団地16①			
ピンクH	822	マツ						中村浜団地16①			
ピンクH	823	マツ						中村浜団地16①			
ピンクH	824	マツ						中村浜団地16①			
ピンクH	825	マツ						中村浜団地16①			
ピンクH	826	マツ	3	6	0.006	0.0072	○	中村浜団地16①			
ピンクH	827	マツ	3	8	0.010	0.0120	○	中村浜団地16①			
ピンクH	828	マツ	4	8	0.010	0.0120	○	中村浜団地16①			
ピンクH	829	マツ	4	8	0.010	0.0120	○	中村浜団地16①			
ピンクH	830	マツ	2	8	0.010	0.0120	○	中村浜団地16①			
ピンクH	831	マツ	3	7	0.006	0.0072	○	中村浜団地16①			
ピンクH	832	マツ	4	10	0.020	0.0240	○	中村浜団地16①			
ピンクH	833	マツ	3	11	0.020	0.0240	○	中村浜団地16①			
ピンクH	834	マツ	3	6	0.006	0.0072	○	中村浜団地16①			
ピンクH	835	マツ	3	6	0.006	0.0072	○	中村浜団地16①			
ピンクH	836	マツ	3	9	0.010	0.0120	○	中村浜団地16①			
ピンクH	837	マツ	3	7	0.006	0.0072	○	中村浜団地16①			
ピンクH	838	マツ	3	6	0.006	0.0072	○	中村浜団地16①			
ピンクH	839	マツ	2	7	0.003	0.0036	○	中村浜団地16①			
ピンクH	840	マツ	3	8	0.010	0.0120	○	中村浜団地16①			
ピンクH	841	マツ	4	8	0.010	0.0120	○	中村浜団地16①			
ピンクH	842	マツ	3	6	0.006	0.0072	○	中村浜団地16①			
ピンクH	843	マツ	2	16	0.020	0.0240	○	中村浜団地16①			
ピンクH	844	マツ	3	7	0.006	0.0072	○	中村浜団地16①			
ピンクH	845	マツ	3	6	0.006	0.0072	○	中村浜団地16①			
ピンクH	846	マツ						中村浜団地16①			
ピンクH	847	マツ						中村浜団地16①			
ピンクH	848	マツ						中村浜団地16①			
ピンクH	849	マツ						中村浜団地16①			
ピンクH	850	マツ						中村浜団地16①			
ピンクH	851	マツ						中村浜団地16①			
ピンクH	852	マツ						中村浜団地16①			
ピンクH	853	マツ						中村浜団地16①			
ピンクH	854	マツ						中村浜団地16①			
ピンクH	855	マツ						中村浜団地16①			
ピンクH	856	マツ						中村浜団地16①			
ピンクH	857	マツ						中村浜団地16①			
ピンクH	858	マツ						中村浜団地16①			
ピンクH	859	マツ						中村浜団地16①			
ピンクH	860	マツ						中村浜団地16①			
ピンクH	861	マツ						中村浜団地16①			
ピンクH	862	マツ						中村浜団地16①			
ピンクH	863	マツ	3	5	0.003	0.0036	○	中村浜団地16①			
ピンクH	864	マツ	3	6	0.006	0.0072	○	中村浜団地16①			
ピンクH	865	マツ	3	3	0.000	0.0000	○	中村浜団地16①			
ピンクH	866	マツ	3	5	0.003	0.0036	○	中村浜団地16①			
ピンクH	867	マツ	3	5	0.003	0.0036	○	中村浜団地16①			
ピンクH	868	マツ	3	4	0.003	0.0036	○	中村浜団地16①			
ピンクH	869	マツ	3	7	0.006	0.0072	○	中村浜団地16①			
ピンクH	870	マツ	3	4	0.003	0.0036	○	中村浜団地16①			
ピンクH	871	マツ	4	10	0.020	0.0240	○	中村浜団地16①			
ピンクH	872	マツ	4	9	0.010	0.0120	○	中村浜団地16①			
ピンクH	873	マツ	4	9	0.010	0.0120	○	中村浜団地16①			
ピンクH	874	マツ	4	8	0.010	0.0120	○	中村浜団地16①			
ピンクH	875	マツ	4	9	0.010	0.0120	○	中村浜団地16①			
ピンクH	876	マツ	4	8	0.010	0.0120	○	中村浜団地16①			
ピンクH	877	マツ	2	3	0.001	0.0012	○	中村浜団地16①			
ピンクH	878	マツ	5	9	0.020	0.0240	○	中村浜団地16①			
ピンクH	879	マツ	5	8	0.020	0.0240	○	中村浜団地16①			
ピンクH	880	マツ	5	10	0.020	0.0240	○	中村浜団地16①			
ピンクH	881	マツ	4	10	0.020	0.0240	○	中村浜団地16①			
ピンクH	882	マツ	2	6	0.003	0.0036	○	中村浜団地16①			
ピンクH	883	マツ						中村浜団地16①			
ピンクH	884	マツ						中村浜団地16①			
ピンクH	885	マツ						中村浜団地16①			

# 毎木調査表

整理番号		植樹その1						市町村		胎内市	
調査年月日								調査者		胎内市	
所在地		胎内市 中村浜 地内 ほか									
枯損林分面積											
テープNo.	樹種(本)	樹高(m)	直径(cm)	材積(m <sup>3</sup> )	材積×1.2	15度以上	サンプル計測	植樹地地名			
ピンクH	886	マツ						中村浜団地16①			
ピンクH	887	マツ						中村浜団地16①			
ピンクH	888	マツ						中村浜団地16①			
ピンクH	889	マツ						中村浜団地16①			
ピンクH	890	マツ						中村浜団地16①			
ピンクH	891	マツ						中村浜団地16①			
ピンクH	892	マツ						中村浜団地16①			
ピンクH	893	マツ						中村浜団地16①			
ピンクH	894	マツ						中村浜団地16①			
ピンクH	895	マツ						中村浜団地16①			
ピンクH	896	マツ						中村浜団地16①			
ピンクH	897	マツ						中村浜団地16①			
ピンクH	898	マツ						中村浜団地16①			
ピンクH	899	マツ						中村浜団地16①			
ピンクH	900	マツ						中村浜団地16①			
ピンクH	901	マツ						中村浜団地16①			
ピンクH	902	マツ						中村浜団地16①			
ピンクH	903	マツ						中村浜団地16①			
ピンクH	904	マツ						中村浜団地16①			
ピンクH	905	マツ						中村浜団地16①			
ピンクH	906	マツ						中村浜団地16①			
ピンクH	907	マツ						中村浜団地16①			
ピンクH	908	マツ						中村浜団地16①			
ピンクH	909	マツ						中村浜団地16①			
ピンクH	910	マツ						中村浜団地16①			
ピンクH	911	マツ						中村浜団地16①			
ピンクH	912	マツ						中村浜団地16①			
ピンクH	913	マツ						中村浜団地16①			
ピンクH	914	マツ						中村浜団地16①			
ピンクH	915	マツ	2	6	0.003	0.0036	○	中村浜団地16①			
ピンクH	916	マツ	3	7	0.006	0.0072	○	中村浜団地16①			
ピンクH	917	マツ	4	7	0.010	0.0120	○	中村浜団地16①			
ピンクH	918	マツ	4	9	0.010	0.0120	○	中村浜団地16①			
ピンクH	919	マツ	3	6	0.006	0.0072	○	中村浜団地16①			
ピンクH	920	マツ	3	7	0.006	0.0072	○	中村浜団地16①			
ピンクH	921	マツ	3	4	0.003	0.0036	○	中村浜団地16①			
ピンクH	922	マツ	2	6	0.003	0.0036	○	中村浜団地16①			
ピンクH	923	マツ	3	6	0.006	0.0072	○	中村浜団地16①			
ピンクH	924	マツ	4	9	0.010	0.0120	○	中村浜団地16①			
ピンクH	925	マツ	4	8	0.010	0.0120	○	中村浜団地16①			
ピンクH	926	マツ	4	8	0.010	0.0120	○	中村浜団地16①			
ピンクH	927	マツ	2	4	0.003	0.0036	○	中村浜団地16①			
ピンクH	928	マツ	4	9	0.010	0.0120	○	中村浜団地16①			
ピンクH	929	マツ	3	6	0.006	0.0072	○	中村浜団地16①			
ピンクH	930	マツ	4	10	0.020	0.0240	○	中村浜団地16①			
ピンクH	931	マツ	4	10	0.020	0.0240	○	中村浜団地16①			
ピンクH	932	マツ	3	6	0.006	0.0072	○	中村浜団地16①			
ピンクH	933	マツ	4	7	0.010	0.0120	○	中村浜団地16①			
ピンクH	934	マツ	2	7	0.003	0.0036	○	中村浜団地16①			
ピンクH	935	マツ						中村浜団地16①			
ピンクH	936	マツ						中村浜団地16①			
ピンクH	937	マツ						中村浜団地16①			
ピンクH	938	マツ						中村浜団地16①			
ピンクH	939	マツ						中村浜団地16①			
ピンクH	940	マツ						中村浜団地16①			
ピンクH	941	マツ						中村浜団地16①			
ピンクH	942	マツ						中村浜団地16①			
ピンクH	943	マツ						中村浜団地16①			
ピンクH	944	マツ						中村浜団地16①			
ピンクH	945	マツ						中村浜団地16①			
ピンクH	946	マツ						中村浜団地16①			
ピンクH	947	マツ						中村浜団地16①			
ピンクH	948	マツ						中村浜団地16①			
ピンクH	949	マツ						中村浜団地16①			
ピンクH	950	マツ						中村浜団地16①			
ピンクH	951	マツ						中村浜団地16①			
ピンクH	952	マツ						中村浜団地16①			
ピンクH	953	マツ						中村浜団地16①			
ピンクH	954	マツ						中村浜団地16①			
ピンクH	955	マツ						中村浜団地16①			
ピンクH	956	マツ						中村浜団地16①			
ピンクH	957	マツ						中村浜団地16①			
ピンクH	958	マツ						中村浜団地16①			
ピンクH	959	マツ						中村浜団地16①			
ピンクH	960	マツ						中村浜団地16①			
ピンクH	961	マツ						中村浜団地16①			
ピンクH	962	マツ						中村浜団地16①			
ピンクH	963	マツ						中村浜団地16①			
ピンクH	964	マツ						中村浜団地16①			
ピンクH	965	マツ						中村浜団地16①			
ピンクH	966	マツ						中村浜団地16①			
ピンクH	967	マツ						中村浜団地16①			
ピンクH	968	マツ						中村浜団地16①			
ピンクH	969	マツ						中村浜団地16①			
ピンクH	970	マツ						中村浜団地16①			
ピンクH	971	マツ						中村浜団地16①			
ピンクH	972	マツ						中村浜団地16①			
ピンクH	973	マツ						中村浜団地16①			

# 毎木調査表

整理番号		植樹その1							市町村		胎内市	
調査年月日									調査者		胎内市	
所在地		胎内市 中村浜 地内 ほか										
枯損林分面積												
テープNo.	樹種(本)	樹高(m)	直径(cm)	材積(m <sup>3</sup> )	材積×1.2	15度以上	サンプル計測	植樹地地名				
ピンクH 974	マツ							中村浜団地16①				
ピンクH 975	マツ							中村浜団地16①				
ピンクH 976	マツ							中村浜団地16①				
ピンクH 977	マツ							中村浜団地16①				
ピンクH 978	マツ							中村浜団地16①				
ピンクH 979	マツ							中村浜団地16①				
ピンクH 980	マツ							中村浜団地16①				
ピンクH 981	マツ							中村浜団地16①				
ピンクH 982	マツ							中村浜団地16①				
ピンクH 983	マツ							中村浜団地16①				
ピンクH 984	マツ							中村浜団地16①				
ピンクH 985	マツ							中村浜団地16①				
ピンクH 986	マツ							中村浜団地16①				
ピンクH 987	マツ							中村浜団地16①				
ピンクH 988	マツ							中村浜団地16①				
ピンクH 989	マツ							中村浜団地16①				
ピンクH 990	マツ							中村浜団地16①				
ピンクH 991	マツ							中村浜団地16①				
ピンクH 992	マツ							中村浜団地16①				
ピンクH 993	マツ							中村浜団地16①				
ピンクH 994	マツ							中村浜団地16①				
ピンクH 995	マツ							中村浜団地16①				
ピンクH 996	マツ							中村浜団地16①				
ピンクH 997	マツ							中村浜団地16①				
ピンクH 998	マツ							中村浜団地16①				
ピンクH 999	マツ							中村浜団地16①				
ピンクH 1000	マツ							中村浜団地16①				
ピンクG 484	マツ							中村浜団地16①				
ピンクG 485	マツ	4	9	0.010	0.0120		○	中村浜団地16①				
ピンクG 486	マツ	4	8	0.010	0.0120		○	中村浜団地16①				
ピンクG 487	マツ	4	8	0.010	0.0120		○	中村浜団地16①				
ピンクG 488	マツ	4	5	0.003	0.0036		○	中村浜団地16①				
ピンクG 489	マツ	4	6	0.010	0.0120		○	中村浜団地16①				
ピンクG 490	マツ	5	9	0.020	0.0240		○	中村浜団地16①				
ピンクG 491	マツ	4	10	0.020	0.0240		○	中村浜団地16①				
ピンクG 492	マツ	4	10	0.020	0.0240		○	中村浜団地16①				
ピンクG 493	マツ	4	8	0.010	0.0120		○	中村浜団地16①				
ピンクG 494	マツ	2	4	0.003	0.0036		○	中村浜団地16①				
ピンクG 495	マツ	2	3	0.001	0.0012		○	中村浜団地16①				
ピンクG 496	マツ	4	7	0.010	0.0120		○	中村浜団地16①				
ピンクG 497	マツ	3	5	0.003	0.0036		○	中村浜団地16①				
ピンクG 498	マツ	4	8	0.010	0.0120		○	中村浜団地16①				
ピンクG 499	マツ	4	9	0.010	0.0120		○	中村浜団地16①				
ピンクG 500	マツ	4	6	0.010	0.0120		○	中村浜団地16①				
ピンクG 501	マツ	2	4	0.003	0.0036		○	中村浜団地16①				
ピンクG 502	マツ	3	8	0.010	0.0120		○	中村浜団地16①				
ピンクG 503	マツ	4	10	0.020	0.0240		○	中村浜団地16①				
ピンクG 504	マツ	4	7	0.010	0.0120		○	中村浜団地16①				
ピンクG 505	マツ							中村浜団地16①				
ピンクG 506	マツ							中村浜団地16①				
ピンクG 507	マツ							中村浜団地16①				
ピンクG 508	マツ							中村浜団地16①				
ピンクG 509	マツ							中村浜団地16①				
ピンクG 510	マツ							中村浜団地16①				
ピンクG 511	マツ							中村浜団地16①				
ピンクG 512	マツ							中村浜団地16①				
ピンクG 513	マツ							中村浜団地16①				
ピンクG 514	マツ							中村浜団地16①				
ピンクG 515	マツ							中村浜団地16①				
ピンクG 516	マツ							中村浜団地16①				
ピンクG 517	マツ							中村浜団地16①				
ピンクG 518	マツ							中村浜団地16①				
ピンクG 519	マツ							中村浜団地16①				
ピンクG 520	マツ							中村浜団地16①				
ピンクG 521	マツ							中村浜団地16①				
ピンクG 522	マツ							中村浜団地16①				
ピンクG 523	マツ							中村浜団地16①				
ピンクG 524	マツ							中村浜団地16①				
ピンクG 525	マツ							中村浜団地16①				
ピンクG 526	マツ							中村浜団地16①				
ピンクG 527	マツ							中村浜団地16①				
ピンクG 528	マツ							中村浜団地16①				
ピンクG 529	マツ							中村浜団地16①				
ピンクG 530	マツ							中村浜団地16①				
ピンクG 531	マツ							中村浜団地16①				
ピンクG 532	マツ							中村浜団地16①				
ピンクG 533	マツ							中村浜団地16①				
ピンクG 534	マツ							中村浜団地16①				
ピンクG 535	マツ							中村浜団地16①				
ピンクG 536	マツ							中村浜団地16①				
ピンクG 537	マツ							中村浜団地16①				
ピンクG 538	マツ							中村浜団地16①				
ピンクG 539	マツ							中村浜団地16①				
ピンクG 540	マツ							中村浜団地16①				
ピンクG 541	マツ							中村浜団地16①				
ピンクG 542	マツ							中村浜団地16①				
ピンクG 543	マツ							中村浜団地16①				
ピンクG 544	マツ							中村浜団地16①				



# 毎木調査表

整理番号		植樹その1							市町村	胎内市
調査年月日									調査者	胎内市
所在地		胎内市 中村浜 地内 ほか								
枯損林分面積										
テープNo.	樹種(本)	樹高(m)	直径(cm)	材積(m <sup>3</sup> )	材積×1.2	15度以上	サンプル計測	植樹地名		
ピンクG	545	マツ						中村浜団地16①		
ピンクG	546	マツ						中村浜団地16①		
ピンクG	547	マツ						中村浜団地16①		
ピンクG	548	マツ						中村浜団地16①		
ピンクG	549	マツ						中村浜団地16①		
ピンクG	550	マツ						中村浜団地16①		
ピンクG	551	マツ						中村浜団地16①		
ピンクG	552	マツ						中村浜団地16①		
ピンクG	553	マツ						中村浜団地16①		
ピンクG	554	マツ						中村浜団地16①		
ピンクG	555	マツ						中村浜団地16①		
ピンクG	556	マツ						中村浜団地16①		
ピンクG	557	マツ						中村浜団地16①		
ピンクG	558	マツ						中村浜団地16①		
ピンクG	559	マツ						中村浜団地16①		
ピンクG	560	マツ						中村浜団地16①		
ピンクG	561	マツ						中村浜団地16①		
ピンクG	562	マツ						中村浜団地16①		
ピンクG	563	マツ						中村浜団地16①		
ピンクG	564	マツ						中村浜団地16①		
ピンクG	565	マツ						中村浜団地16①		
ピンクG	566	マツ						中村浜団地16①		
ピンクG	567	マツ						中村浜団地16①		
ピンクG	568	マツ						中村浜団地16①		
ピンクG	569	マツ						中村浜団地16①		
ピンクG	570	マツ						中村浜団地16①		
ピンクG	571	マツ						中村浜団地16①		
ピンクG	572	マツ						中村浜団地16①		
ピンクG	573	マツ						中村浜団地16①		
ピンクG	574	マツ						中村浜団地16①		
ピンクG	575	マツ						中村浜団地16①		
ピンクG	576	マツ						中村浜団地16①		
ピンクG	577	マツ						中村浜団地16①		
ピンクG	578	マツ						中村浜団地16①		
ピンクG	579	マツ						中村浜団地16①		
ピンクG	580	マツ						中村浜団地16①		
ピンクG	581	マツ						中村浜団地16①		
ピンクG	582	マツ						中村浜団地16①		
ピンクG	583	マツ						中村浜団地16①		
ピンクG	584	マツ						中村浜団地16①		
ピンクG	585	マツ						中村浜団地16①		
ピンクG	586	マツ						中村浜団地16①		
ピンクG	587	マツ						中村浜団地16①		
ピンクG	588	マツ						中村浜団地16①		
ピンクG	589	マツ						中村浜団地16①		
ピンクG	590	マツ						中村浜団地16①		
ピンクG	591	マツ						中村浜団地16①		
ピンクG	592	マツ						中村浜団地16①		
ピンクG	593	マツ						中村浜団地16①		
ピンクG	594	マツ						中村浜団地16①		
ピンクG	595	マツ						中村浜団地16①		
ピンクG	596	マツ						中村浜団地16①		
ピンクG	597	マツ						中村浜団地16①		
ピンクG	598	マツ						中村浜団地16①		
ピンクG	599	マツ						中村浜団地16①		
ピンクG	600	マツ						中村浜団地16①		
ピンクG	601	マツ						中村浜団地16①		
ピンクG	602	マツ						中村浜団地16①		
ピンクG	603	マツ						中村浜団地16①		
ピンクG	604	マツ						中村浜団地16①		
ピンクG	605	マツ						中村浜団地16①		
ピンクG	606	マツ						中村浜団地16①		
ピンクG	607	マツ	4	9	0.010	0.0120	○	中村浜団地16①		
ピンクG	608	マツ	4	8	0.010	0.0120	○	中村浜団地16①		
ピンクG	609	マツ	2	9	0.010	0.0120	○	中村浜団地16①		
ピンクG	610	マツ	4	10	0.020	0.0240	○	中村浜団地16①		
ピンクG	611	マツ	2	5	0.003	0.0036	○	中村浜団地16①		
ピンクG	612	マツ	4	7	0.010	0.0120	○	中村浜団地16①		
ピンクG	613	マツ	2	3	0.001	0.0012	○	中村浜団地16①		
ピンクG	614	マツ	3	7	0.006	0.0072	○	中村浜団地16①		
ピンクG	615	マツ	3	7	0.006	0.0072	○	中村浜団地16①		
ピンクG	616	マツ	3	8	0.010	0.0120	○	中村浜団地16①		
ピンクG	617	マツ	3	4	0.003	0.0036	○	中村浜団地16①		
ピンクG	618	マツ	4	5	0.003	0.0036	○	中村浜団地16①		
ピンクG	619	マツ	4	8	0.010	0.0120	○	中村浜団地16①		
ピンクG	620	マツ	5	9	0.020	0.0240	○	中村浜団地16①		
ピンクG	621	マツ	5	7	0.010	0.0120	○	中村浜団地16①		
ピンクG	622	マツ	4	8	0.010	0.0120	○	中村浜団地16①		
ピンクG	623	マツ	3	7	0.006	0.0072	○	中村浜団地16①		
ピンクG	624	マツ	4	8	0.010	0.0120	○	中村浜団地16①		
ピンクG	625	マツ	2	6	0.003	0.0036	○	中村浜団地16①		
ピンクG	626	マツ	3	7	0.006	0.0072	○	中村浜団地16①		
ピンクG	627	マツ						中村浜団地16①		
ピンクG	628	マツ						中村浜団地16①		
ピンクG	629	マツ						中村浜団地16①		
ピンクG	630	マツ						中村浜団地16①		
ピンクG	631	マツ						中村浜団地16①		
ピンクG	632	マツ						中村浜団地16①		

# 毎木調査表

整理番号		植樹その1						市町村		胎内市	
調査年月日								調査者		胎内市	
所在地		胎内市 中村浜 地内 ほか									
枯損林分面積											
テープNo.	樹種(本)	樹高(m)	直径(cm)	材積(m3)	材積×1.2	15度以上	サンプル計測	植樹団地名			
ピンクG	633	マツ						中村浜団地16①			
ピンクG	634	マツ						中村浜団地16①			
ピンクG	635	マツ						中村浜団地16①			
ピンクG	636	マツ						中村浜団地16①			
ピンクG	637	マツ						中村浜団地16①			
ピンクG	638	マツ						中村浜団地16①			
ピンクG	639	マツ						中村浜団地16①			
ピンクG	640	マツ	3	6	0.006	0.0072	○	中村浜団地16①			
ピンクG	641	マツ	3	6	0.006	0.0072	○	中村浜団地16①			
ピンクG	642	マツ	3	7	0.006	0.0072	○	中村浜団地16①			
ピンクG	643	マツ	3	7	0.006	0.0072	○	中村浜団地16①			
ピンクG	644	マツ	3	9	0.010	0.0120	○	中村浜団地16①			
ピンクG	645	マツ	4	7	0.010	0.0120	○	中村浜団地16①			
ピンクG	646	マツ	4	8	0.010	0.0120	○	中村浜団地16①			
ピンクG	647	マツ	3	7	0.006	0.0072	○	中村浜団地16①			
ピンクG	648	マツ	3	6	0.006	0.0072	○	中村浜団地16①			
ピンクG	649	マツ	3	8	0.010	0.0120	○	中村浜団地16①			
ピンクG	650	マツ	4	8	0.010	0.0120	○	中村浜団地16①			
ピンクG	651	マツ	5	8	0.020	0.0240	○	中村浜団地16①			
ピンクG	652	マツ	3	7	0.006	0.0072	○	中村浜団地16①			
ピンクG	653	マツ	4	7	0.010	0.0120	○	中村浜団地16①			
ピンクG	654	マツ	4	9	0.010	0.0120	○	中村浜団地16①			
ピンクG	655	マツ	4	8	0.010	0.0120	○	中村浜団地16①			
ピンクG	656	マツ	2	7	0.003	0.0036	○	中村浜団地16①			
ピンクG	657	マツ	3	6	0.006	0.0072	○	中村浜団地16①			
ピンクG	658	マツ	3	7	0.006	0.0072	○	中村浜団地16①			
ピンクG	659	マツ	4	9	0.010	0.0120	○	中村浜団地16①			
ピンクG	660	マツ						中村浜団地16①			
ピンクG	661	マツ						中村浜団地16①			
ピンクG	662	マツ						中村浜団地16①			
ピンクG	663	マツ						中村浜団地16①			
ピンクG	664	マツ						中村浜団地16①			
ピンクG	665	マツ						中村浜団地16①			
ピンクG	666	マツ						中村浜団地16①			
ピンクG	667	マツ						中村浜団地16①			
ピンクG	668	マツ						中村浜団地16①			
ピンクG	669	マツ						中村浜団地16①			
ピンクG	670	マツ						中村浜団地16①			
ピンクG	671	マツ						中村浜団地16①			
ピンクG	672	マツ						中村浜団地16①			
ピンクG	673	マツ						中村浜団地16①			
ピンクG	674	マツ						中村浜団地16①			
ピンクG	675	マツ						中村浜団地16①			
ピンクG	676	マツ						中村浜団地16①			
ピンクG	677	マツ						中村浜団地16①			
ピンクG	678	マツ						中村浜団地16①			
ピンクG	679	マツ						中村浜団地16①			
ピンクG	680	マツ						中村浜団地16①			
ピンクG	681	マツ						中村浜団地16①			
ピンクG	682	マツ						中村浜団地16①			
ピンクG	683	マツ						中村浜団地16①			
ピンクG	684	マツ						中村浜団地16①			
ピンクG	685	マツ						中村浜団地16②			
ピンクG	686	マツ						中村浜団地16②			
ピンクG	687	マツ						中村浜団地16②			
ピンクG	688	マツ						中村浜団地16②			
ピンクG	689	マツ						中村浜団地16②			
ピンクG	690	マツ						中村浜団地16②			
ピンクG	691	マツ	2	6	0.003	0.0036	○	中村浜団地16②			
ピンクG	692	マツ	3	8	0.010	0.0120	○	中村浜団地16②			
ピンクG	693	マツ	3	10	0.020	0.0240	○	中村浜団地16②			
ピンクG	694	マツ	3	7	0.006	0.0072	○	中村浜団地16②			
ピンクG	695	マツ	4	10	0.020	0.0240	○	中村浜団地16②			
ピンクG	696	マツ	4	9	0.010	0.0120	○	中村浜団地16②			
ピンクG	697	マツ	3	8	0.010	0.0120	○	中村浜団地16②			
ピンクG	698	マツ	4	9	0.010	0.0120	○	中村浜団地16②			
ピンクG	699	マツ	4	9	0.010	0.0120	○	中村浜団地16②			
ピンクG	700	マツ	4	10	0.020	0.0240	○	中村浜団地16②			
ピンクG	701	マツ	5	10	0.020	0.0240	○	中村浜団地16②			
ピンクG	702	マツ	4	9	0.010	0.0120	○	中村浜団地16②			
ピンクG	703	マツ	4	8	0.010	0.0120	○	中村浜団地16②			
ピンクG	704	マツ	3	8	0.010	0.0120	○	中村浜団地16②			
ピンクG	705	マツ	5	11	0.020	0.0240	○	中村浜団地16②			
ピンクG	706	マツ	4	11	0.020	0.0240	○	中村浜団地16②			
ピンクG	707	マツ	4	10	0.020	0.0240	○	中村浜団地16②			
ピンクG	708	マツ	5	10	0.020	0.0240	○	中村浜団地16②			
ピンクG	709	マツ	3	8	0.010	0.0120	○	中村浜団地16②			
ピンクG	710	マツ	3	8	0.010	0.0120	○	中村浜団地16②			
ピンクG	711	マツ						中村浜団地16②			
ピンクG	712	マツ						中村浜団地16②			
ピンクG	713	マツ						中村浜団地16②			
ピンクG	714	マツ						中村浜団地16②			
ピンクG	715	マツ						中村浜団地16②			
ピンクG	716	マツ						中村浜団地16②			
ピンクG	717	マツ						中村浜団地16②			
ピンクG	718	マツ						中村浜団地16②			
ピンクG	719	マツ						中村浜団地16②			
ピンクG	720	マツ						中村浜団地16②			

# 毎木調査表

整理番号		植樹その1							市町村	胎内市
調査年月日									調査者	胎内市
所在地		胎内市 中村浜 地内 ほか								
枯損林分面積										
テープNo.	樹種(本)	樹高(m)	直径(cm)	材積(m3)	材積×1.2	15度以上	サンプル計測	植樹地地名		
ピンクG	721	マツ						中村浜団地16②		
ピンクG	722	マツ						中村浜団地16②		
ピンクG	723	マツ						中村浜団地16②		
ピンクG	724	マツ						中村浜団地16②		
ピンクG	725	マツ						中村浜団地16②		
ピンクG	726	マツ						中村浜団地16②		
ピンクG	727	マツ						中村浜団地16②		
ピンクG	728	マツ						中村浜団地16②		
ピンクG	729	マツ						中村浜団地16②		
ピンクG	730	マツ						中村浜団地16②		
ピンクG	731	マツ						中村浜団地16②		
ピンクG	732	マツ						中村浜団地14		
ピンクG	733	マツ						中村浜団地14		
ピンクG	734	マツ						中村浜団地14		
ピンクG	735	マツ						中村浜団地14		
ピンクG	736	マツ						中村浜団地14		
ピンクG	737	マツ						中村浜団地14		
ピンクG	738	マツ						中村浜団地14		
ピンクG	739	マツ						中村浜団地14		
ピンクG	740	マツ						中村浜団地14		
ピンクG	741	マツ	2	12	0.010	0.0120	○	中村浜団地14		
ピンクG	742	マツ	2	6	0.003	0.0036	○	中村浜団地14		
ピンクG	743	マツ	3	9	0.010	0.0120	○	中村浜団地14		
ピンクG	744	マツ	2	7	0.003	0.0036	○	中村浜団地14		
ピンクG	745	マツ	3	8	0.010	0.0120	○	中村浜団地14		
ピンクG	746	マツ	2	8	0.010	0.0120	○	中村浜団地14		
ピンクG	747	マツ	3	8	0.010	0.0120	○	中村浜団地14		
ピンクG	748	マツ	2	7	0.003	0.0036	○	中村浜団地14		
ピンクG	749	マツ	2	6	0.003	0.0036	○	中村浜団地14		
ピンクG	750	マツ	2	14	0.020	0.0240	○	中村浜団地14		
ピンクG	751	マツ	2	8	0.010	0.0120	○	中村浜団地14		
ピンクG	752	マツ	3	8	0.010	0.0120	○	中村浜団地14		
ピンクG	753	マツ	3	7	0.006	0.0072	○	中村浜団地14		
ピンクG	754	マツ	3	8	0.010	0.0120	○	中村浜団地14		
ピンクG	755	マツ	3	9	0.010	0.0120	○	中村浜団地14		
ピンクG	756	マツ	2	8	0.010	0.0120	○	中村浜団地14		
ピンクG	757	マツ	3	11	0.020	0.0240	○	中村浜団地14		
ピンクG	758	マツ	3	8	0.010	0.0120	○	中村浜団地14		
ピンクG	759	マツ	3	11	0.020	0.0240	○	中村浜団地14		
ピンクG	760	マツ	3	8	0.010	0.0120	○	中村浜団地14		
ピンクG	761	マツ						中村浜団地14		
ピンクG	762	マツ						中村浜団地14		
ピンクG	763	マツ						中村浜団地14		
ピンクG	764	マツ						中村浜団地14		
ピンクG	765	マツ						中村浜団地14		
ピンクG	766	マツ						中村浜団地14		
ピンクG	767	マツ						中村浜団地14		
ピンクG	768	マツ						中村浜団地14		
ピンクG	769	マツ						中村浜団地14		
ピンクG	770	マツ						中村浜団地14		
ピンクG	771	マツ						中村浜団地14		
ピンクG	772	マツ						中村浜団地14		
ピンクG	773	マツ						中村浜団地14		
ピンクG	774	マツ						中村浜団地14		
ピンクG	775	マツ						中村浜団地14		
ピンクG	776	マツ						中村浜団地14		
ピンクG	777	マツ						中村浜団地14		
ピンクG	778	マツ						中村浜団地14		
ピンクG	779	マツ						中村浜団地14		
ピンクG	780	マツ						中村浜団地14		
ピンクG	781	マツ						中村浜団地14		
ピンクG	782	マツ						中村浜団地14		
ピンクG	783	マツ						中村浜団地14		
ピンクG	784	マツ						中村浜団地14		
ピンクG	785	マツ						中村浜団地14		
ピンクG	786	マツ						中村浜団地14		
ピンクG	787	マツ						中村浜団地14		
ピンクG	788	マツ						中村浜団地14		
ピンクG	789	マツ						中村浜団地14		
ピンクG	790	マツ	3	15	0.030	0.0360	○	中村浜団地14		
ピンクG	791	マツ	3	8	0.010	0.0120	○	中村浜団地14		
ピンクG	792	マツ	2	7	0.003	0.0036	○	中村浜団地14		
ピンクG	793	マツ	2	5	0.003	0.0036	○	中村浜団地14		
ピンクG	794	マツ	3	8	0.010	0.0120	○	中村浜団地14		
ピンクG	795	マツ	3	7	0.006	0.0072	○	中村浜団地14		
ピンクG	796	マツ	3	8	0.010	0.0120	○	中村浜団地14		
ピンクG	797	マツ	2	6	0.003	0.0036	○	中村浜団地14		
ピンクG	798	マツ	2	6	0.003	0.0036	○	中村浜団地14		
ピンクG	799	マツ	3	7	0.006	0.0072	○	中村浜団地14		
ピンクG	800	マツ	3	9	0.010	0.0120	○	中村浜団地14		
ピンクG	801	マツ	2	6	0.003	0.0036	○	中村浜団地14		
ピンクG	802	マツ	3	9	0.010	0.0120	○	中村浜団地14		
ピンクG	803	マツ	2	6	0.003	0.0036	○	中村浜団地14		
ピンクG	804	マツ	2	6	0.003	0.0036	○	中村浜団地14		
ピンクG	805	マツ	2	6	0.003	0.0036	○	中村浜団地14		
ピンクG	806	マツ	3	6	0.006	0.0072	○	中村浜団地14		
ピンクG	807	マツ	2	5	0.003	0.0036	○	中村浜団地14		
ピンクG	808	マツ	2	5	0.003	0.0036	○	中村浜団地14		

# 毎木調査表

整理番号		植樹その1							市町村	胎内市
調査年月日									調査者	胎内市
所在地		胎内市 中村浜 地内 ほか								
枯損林分面積										
テープNo.	樹種(本)	樹高(m)	直径(cm)	材積(m <sup>3</sup> )	材積×1.2	15度以上	サンプル計測	植樹団地名		
ピンクG 809	マツ	4	11	0.020	0.0240		○	中村浜団地14		
ピンクG 810	マツ							中村浜団地14		
ピンクG 811	マツ							中村浜団地14		
ピンクG 812	マツ							中村浜団地14		
ピンクG 813	マツ							中村浜団地14		
ピンクG 814	マツ							中村浜団地14		
ピンクG 815	マツ							中村浜団地14		
ピンクG 816	マツ							中村浜団地14		
ピンクG 817	マツ							中村浜団地14		
ピンクG 818	マツ							中村浜団地14		
ピンクG 819	マツ							中村浜団地14		
ピンクG 820	マツ							中村浜団地14		
ピンクG 821	マツ							中村浜団地14		
ピンクG 822	マツ							中村浜団地14		
ピンクG 823	マツ							中村浜団地14		
ピンクG 824	マツ							中村浜団地14		
ピンクG 825	マツ							中村浜団地14		
ピンクG 826	マツ							中村浜団地14		
ピンクG 827	マツ							中村浜団地14		
ピンクG 828	マツ							中村浜団地14		
ピンクG 829	マツ							中村浜団地14		
ピンクG 830	マツ							中村浜団地14		
ピンクG 831	マツ							中村浜団地14		
ピンクG 832	マツ							中村浜団地14		
ピンクG 833	マツ							中村浜団地14		
ピンクG 834	マツ							中村浜団地14		
ピンクG 835	マツ							中村浜団地14		
ピンクG 836	マツ							中村浜団地14		
ピンクG 837	マツ							中村浜団地14		
ピンクG 838	マツ							中村浜団地14		
ピンクG 839	マツ							中村浜団地14		
ピンクG 840	マツ							中村浜団地14		
ピンクG 841	マツ							中村浜団地14		
ピンクG 842	マツ							中村浜団地14		
ピンクG 843	マツ							中村浜団地14		
ピンクG 844	マツ							中村浜団地14		
ピンクG 845	マツ							中村浜団地14		
ピンクG 846	マツ							中村浜団地14		
ピンクG 847	マツ							中村浜団地14		
ピンクG 848	マツ							中村浜団地14		
ピンクG 849	マツ	2	5	0.003	0.0036		○	中村浜団地14		
ピンクG 850	マツ	2	8	0.010	0.0120		○	中村浜団地14		
ピンクG 851	マツ	3	7	0.006	0.0072		○	中村浜団地14		
ピンクG 852	マツ	2	4	0.003	0.0036		○	中村浜団地14		
ピンクG 853	マツ	2	6	0.003	0.0036		○	中村浜団地14		
ピンクG 854	マツ	2	6	0.003	0.0036		○	中村浜団地14		
ピンクG 855	マツ	3	8	0.010	0.0120		○	中村浜団地14		
ピンクG 856	マツ	2	6	0.003	0.0036		○	中村浜団地14		
ピンクG 857	マツ	2	6	0.003	0.0036		○	中村浜団地14		
ピンクG 858	マツ	2	6	0.003	0.0036		○	中村浜団地14		
ピンクG 859	マツ	2	5	0.003	0.0036		○	中村浜団地14		
ピンクG 860	マツ	2	5	0.003	0.0036		○	中村浜団地14		
ピンクG 861	マツ	2	6	0.003	0.0036		○	中村浜団地14		
ピンクG 862	マツ	2	5	0.003	0.0036		○	中村浜団地14		
ピンクG 863	マツ	3	4	0.003	0.0036		○	中村浜団地14		
ピンクG 864	マツ	3	5	0.003	0.0036		○	中村浜団地14		
ピンクG 865	マツ	4	14	0.040	0.0480		○	中村浜団地14		
ピンクG 866	マツ	4	6	0.010	0.0120		○	中村浜団地14		
ピンクG 867	マツ	3	7	0.006	0.0072		○	中村浜団地14		
ピンクG 868	マツ	3	8	0.010	0.0120		○	中村浜団地14		
ピンクG 869	マツ							中村浜団地14		
ピンクG 870	マツ							中村浜団地14		
ピンクG 871	マツ							中村浜団地14		
ピンクG 872	マツ							中村浜団地14		
ピンクG 873	マツ							中村浜団地14		
ピンクG 874	マツ							中村浜団地14		
ピンクG 875	マツ							中村浜団地14		
ピンクG 876	マツ							中村浜団地14		
ピンクG 877	マツ							中村浜団地14		
ピンクG 878	マツ							中村浜団地14		
ピンクG 879	マツ							中村浜団地14		
ピンクG 880	マツ							中村浜団地14		
ピンクG 881	マツ							中村浜団地14		
ピンクG 882	マツ							中村浜団地14		
ピンクG 883	マツ							中村浜団地14		
ピンクG 884	マツ							中村浜団地14		
ピンクG 885	マツ							中村浜団地14		
ピンクG 886	マツ							中村浜団地14		
ピンクG 887	マツ							中村浜団地14		
ピンクG 888	マツ							中村浜団地14		
ピンクG 889	マツ							中村浜団地14		
ピンクG 890	マツ							中村浜団地14		
ピンクG 891	マツ							中村浜団地14		
ピンクG 892	マツ							中村浜団地14		
ピンクG 893	マツ							中村浜団地14		
ピンクG 894	マツ							中村浜団地14		
ピンクG 895	マツ							中村浜団地14		
ピンクG 896	マツ							中村浜団地14		

# 毎木調査表

整理番号		植樹その1						市町村		胎内市	
調査年月日								調査者		胎内市	
所在地		胎内市 中村浜 地内 ほか									
枯損林分面積											
テープNo.	樹種(本)	樹高(m)	直径(cm)	材積(m3)	材積×1.2	15度以上	サンプル計測	植樹団地名			
ピンクG	897	マツ						中村浜団地14			
ピンクG	898	マツ						中村浜団地14			
ピンクG	899	マツ						中村浜団地14			
ピンクG	900	マツ						中村浜団地14			
ピンクG	901	マツ	3	7	0.006	0.0072	○	中村浜団地14			
ピンクG	902	マツ	2	6	0.003	0.0036	○	中村浜団地14			
ピンクG	903	マツ	2	5	0.003	0.0036	○	中村浜団地14			
ピンクG	904	マツ	3	6	0.006	0.0072	○	中村浜団地14			
ピンクG	905	マツ	2	8	0.010	0.0120	○	中村浜団地14			
ピンクG	906	マツ	2	6	0.003	0.0036	○	中村浜団地14			
ピンクG	907	マツ	2	5	0.003	0.0036	○	中村浜団地14			
ピンクG	908	マツ	2	5	0.003	0.0036	○	中村浜団地14			
ピンクG	909	マツ	3	6	0.006	0.0072	○	中村浜団地14			
ピンクG	910	マツ	3	6	0.006	0.0072	○	中村浜団地14			
ピンクG	911	マツ	2	6	0.003	0.0036	○	中村浜団地14			
ピンクG	912	マツ	2	6	0.003	0.0036	○	中村浜団地14			
ピンクG	913	マツ	3	8	0.010	0.0120	○	中村浜団地14			
ピンクG	914	マツ	3	8	0.010	0.0120	○	中村浜団地14			
ピンクG	915	マツ	3	7	0.006	0.0072	○	中村浜団地14			
ピンクG	916	マツ	3	6	0.006	0.0072	○	中村浜団地14			
ピンクG	917	マツ	4	9	0.010	0.0120	○	中村浜団地14			
ピンクG	918	マツ	2	5	0.003	0.0036	○	中村浜団地14			
ピンクG	919	マツ	3	5	0.003	0.0036	○	中村浜団地14			
ピンクG	920	マツ	2	4	0.003	0.0036	○	中村浜団地14			
ピンクG	921	マツ						中村浜団地14			
ピンクG	922	マツ						中村浜団地14			
ピンクG	923	マツ						中村浜団地14			
ピンクG	924	マツ						中村浜団地14			
ピンクG	925	マツ						中村浜団地14			
ピンクG	926	マツ						中村浜団地14			
ピンクG	927	マツ						中村浜団地14			
ピンクG	928	マツ						中村浜団地14			
ピンクG	929	マツ						中村浜団地14			
ピンクG	930	マツ						中村浜団地14			
ピンクG	931	マツ						中村浜団地14			
ピンクG	932	マツ						中村浜団地14			
ピンクG	933	マツ						中村浜団地14			
ピンクG	934	マツ						中村浜団地14			
ピンクG	935	マツ						中村浜団地14			
ピンクG	936	マツ						中村浜団地14			
ピンクG	937	マツ						中村浜団地14			
ピンクG	938	マツ						中村浜団地14			
ピンクG	939	マツ						中村浜団地14			
ピンクG	940	マツ						中村浜団地14			
ピンクG	941	マツ						中村浜団地14			
ピンクG	942	マツ						中村浜団地14			
ピンクG	943	マツ						中村浜団地14			
ピンクG	944	マツ						中村浜団地14			
ピンクG	945	マツ						中村浜団地14			
ピンクG	946	マツ						中村浜団地14			
ピンクG	947	マツ						中村浜団地14			
ピンクG	948	マツ						中村浜団地14			
ピンクG	949	マツ						中村浜団地14			
ピンクG	950	マツ						中村浜団地14			
ピンクG	951	マツ						中村浜団地14			
ピンクG	952	マツ						中村浜団地14			
ピンクG	953	マツ						中村浜団地14			
ピンクG	954	マツ						中村浜団地14			
ピンクG	955	マツ						中村浜団地14			
ピンクG	956	マツ						中村浜団地14			
ピンクG	957	マツ						中村浜団地14			
ピンクG	958	マツ						中村浜団地14			
ピンクG	959	マツ						中村浜団地14			
ピンクG	960	マツ	2	6	0.003	0.0036	○	中村浜団地14			
ピンクG	961	マツ	2	6	0.003	0.0036	○	中村浜団地14			
ピンクG	962	マツ	3	5	0.003	0.0036	○	中村浜団地14			
ピンクG	963	マツ	2	7	0.003	0.0036	○	中村浜団地14			
ピンクG	964	マツ	2	7	0.003	0.0036	○	中村浜団地14			
ピンクG	965	マツ	2	8	0.010	0.0120	○	中村浜団地14			
ピンクG	966	マツ	3	9	0.010	0.0120	○	中村浜団地14			
ピンクG	967	マツ	3	8	0.010	0.0120	○	中村浜団地14			
ピンクG	968	マツ	2	7	0.003	0.0036	○	中村浜団地14			
ピンクG	969	マツ	3	9	0.010	0.0120	○	中村浜団地14			
ピンクG	970	マツ	3	8	0.010	0.0120	○	中村浜団地14			
ピンクG	971	マツ	3	7	0.006	0.0072	○	中村浜団地14			
ピンクG	972	マツ	3	7	0.006	0.0072	○	中村浜団地14			
ピンクG	973	マツ	2	5	0.003	0.0036	○	中村浜団地14			
ピンクG	974	マツ	3	8	0.010	0.0120	○	中村浜団地14			
ピンクG	975	マツ	3	5	0.003	0.0036	○	中村浜団地14			
ピンクG	976	マツ	3	6	0.006	0.0072	○	中村浜団地14			
ピンクG	977	マツ	3	8	0.010	0.0120	○	中村浜団地14			
ピンクG	978	マツ	3	8	0.010	0.0120	○	中村浜団地14			
ピンクG	979	マツ	4	8	0.010	0.0120	○	中村浜団地14			
ピンクG	980	マツ						中村浜団地14			
ピンクG	981	マツ						中村浜団地14			
ピンクG	982	マツ						中村浜団地14			
ピンクG	983	マツ						中村浜団地14			
ピンクG	984	マツ						中村浜団地14			



# 毎木調査表

整理番号		植樹その1							市町村		胎内市	
調査年月日									調査者		胎内市	
所在地		胎内市 中村浜 地内 ほか										
枯損林分面積												
テープNo.	樹種(本)	樹高(m)	直径(cm)	材積(m3)	材積×1.2	15度以上	サンプル計測	植樹団地名				
ピンクG	985	マツ						中村浜団地14				
ピンクG	986	マツ						中村浜団地14				
ピンクG	987	マツ						中村浜団地14				
ピンクG	988	マツ						中村浜団地14				
ピンクG	989	マツ						中村浜団地14				
ピンクG	990	マツ						中村浜団地14				
ピンクG	991	マツ						中村浜団地14				
ピンクG	992	マツ						中村浜団地14				
ピンクG	993	マツ						中村浜団地14				
ピンクG	994	マツ						中村浜団地14				
ピンクG	995	マツ						中村浜団地14				
ピンクG	996	マツ						中村浜団地14				
ピンクG	997	マツ						中村浜団地14				
ピンクG	998	マツ						中村浜団地14				
ピンクG	999	マツ						中村浜団地14				
ピンクG	1000	マツ						中村浜団地14				
緑D	86	マツ						中村浜団地14				
緑D	87	マツ						中村浜団地14				
緑D	88	マツ						中村浜団地14				
緑D	89	マツ						中村浜団地14				
緑D	90	マツ						中村浜団地14				
緑D	91	マツ						中村浜団地14				
緑D	92	マツ						中村浜団地14				
緑D	93	マツ						中村浜団地14				
緑D	94	マツ						中村浜団地14				
緑D	95	マツ						中村浜団地14				
緑D	96	マツ						中村浜団地14				
緑D	97	マツ						中村浜団地14				
緑D	98	マツ						中村浜団地14				
緑D	99	マツ						中村浜団地14				
緑D	100	マツ						中村浜団地14				
緑D	101	マツ						中村浜団地14				
緑D	102	マツ						中村浜団地14				
緑D	103	マツ						中村浜団地14				
緑D	104	マツ						中村浜団地14				
緑D	105	マツ						中村浜団地14				
緑D	106	マツ						中村浜団地14				
緑D	107	マツ						中村浜団地14				
緑D	108	マツ						中村浜団地14				
緑D	109	マツ						中村浜団地14				
緑D	110	マツ						中村浜団地14				
緑D	111	マツ						中村浜団地14				
緑D	112	マツ						中村浜団地14				
緑D	113	マツ						中村浜団地14				
緑D	114	マツ						中村浜団地14				
緑D	115	マツ						中村浜団地14				
緑D	116	マツ						中村浜団地14				
緑D	117	マツ						中村浜団地14				
緑D	118	マツ						中村浜団地14				
緑D	119	マツ						中村浜団地14				
緑D	120	マツ						中村浜団地14				
緑D	121	マツ						中村浜団地14				
緑D	122	マツ						中村浜団地14				
緑D	123	マツ						中村浜団地14				
緑D	124	マツ						中村浜団地14				
緑D	125	マツ						中村浜団地14				
緑D	126	マツ						中村浜団地14				
緑D	127	マツ						中村浜団地14				
緑D	128	マツ						中村浜団地14				
緑D	129	マツ						中村浜団地14				
緑D	130	マツ						中村浜団地14				
緑D	131	マツ						中村浜団地14				
緑D	132	マツ						中村浜団地14				
緑D	133	マツ						中村浜団地14				
緑D	134	マツ						中村浜団地14				
緑D	135	マツ						中村浜団地14				
緑D	136	マツ						中村浜団地14				
緑D	137	マツ						中村浜団地14				
緑D	138	マツ						中村浜団地14				
緑D	139	マツ						中村浜団地14				
緑D	140	マツ	2	5	0.003	0.0036	○	中村浜団地14				
緑D	141	マツ	2	8	0.010	0.0120	○	中村浜団地14				
緑D	142	マツ	4	11	0.020	0.0240	○	中村浜団地14				
緑D	143	マツ	2	7	0.003	0.0036	○	中村浜団地14				
緑D	144	マツ	3	8	0.010	0.0120	○	中村浜団地14				
緑D	145	マツ	4	10	0.020	0.0240	○	中村浜団地14				
緑D	146	マツ	3	8	0.010	0.0120	○	中村浜団地14				
緑D	147	マツ	2	5	0.003	0.0036	○	中村浜団地14				
緑D	148	マツ	3	7	0.006	0.0072	○	中村浜団地14				
緑D	149	マツ	4	8	0.010	0.0120	○	中村浜団地14				
緑D	150	マツ	2	5	0.003	0.0036	○	中村浜団地14				
緑D	151	マツ	3	9	0.010	0.0120	○	中村浜団地14				
緑D	152	マツ	2	5	0.003	0.0036	○	中村浜団地14				
緑D	153	マツ	2	7	0.003	0.0036	○	中村浜団地14				
緑D	154	マツ	3	11	0.020	0.0240	○	中村浜団地14				
緑D	155	マツ	2	6	0.003	0.0036	○	中村浜団地14				
緑D	156	マツ	2	7	0.003	0.0036	○	中村浜団地14				
緑D	157	マツ	2	4	0.003	0.0036	○	中村浜団地14				

## 毎木調査表

整理番号		植樹その1							市町村		胎内市	
調査年月日									調査者		胎内市	
所在地		胎内市 中村浜 地内 ほか										
枯損林分面積												
テープNo.	樹種(本)	樹高(m)	直径(cm)	材積(m <sup>3</sup> )	材積×1.2	15度以上	サンプル計測	植樹団地名				
緑D	158	マツ	2	5	0.003	0.0036	○	中村浜団地14				
緑D	159	マツ	2	7	0.003	0.0036	○	中村浜団地14				
緑D	160	マツ						中村浜団地14				
緑D	161	マツ						中村浜団地14				
緑D	162	マツ						中村浜団地14				
緑D	163	マツ						中村浜団地14				
緑D	164	マツ	2	8	0.010	0.0120	○	中村浜団地14				
緑D	165	マツ	2	7	0.003	0.0036	○	中村浜団地14				
緑D	166	マツ	2	5	0.003	0.0036	○	中村浜団地14				
緑D	167	マツ	2	8	0.010	0.0120	○	中村浜団地14				
緑D	168	マツ	3	5	0.003	0.0036	○	中村浜団地14				
緑D	169	マツ	3	6	0.006	0.0072	○	中村浜団地14				
緑D	170	マツ	2	3	0.001	0.0012	○	中村浜団地14				
緑D	171	マツ	2	7	0.003	0.0036	○	中村浜団地14				
緑D	172	マツ	2	4	0.003	0.0036	○	中村浜団地14				
緑D	173	マツ	2	5	0.003	0.0036	○	中村浜団地14				
緑D	174	マツ	2	7	0.003	0.0036	○	中村浜団地14				
緑D	175	マツ	2	4	0.003	0.0036	○	中村浜団地14				
緑D	176	マツ	3	7	0.006	0.0072	○	中村浜団地14				
緑D	177	マツ	3	8	0.010	0.0120	○	中村浜団地14				
緑D	178	マツ	3	8	0.010	0.0120	○	中村浜団地14				

# 毎木調査表

整理番号		植樹その1							市町村	胎内市
調査年月日									調査者	胎内市
所在地		胎内市 中村浜 地内 ほか								
枯損林分面積										
テープNo.	樹種(本)	樹高(m)	直径(cm)	材積(m <sup>3</sup> )	材積×1.2	15度以上	サンプル計測	植樹団地名		
緑D	1	マツ	4	8	0.010	0.0120	○	笹口浜団地1		
緑D	2	マツ	3	6	0.006	0.0072	○	笹口浜団地1		
緑D	3	マツ	4	6	0.010	0.0120	○	笹口浜団地1		
緑D	4	マツ	3	10	0.020	0.0240	○	笹口浜団地1		
緑D	5	マツ	5	10	0.020	0.0240	○	笹口浜団地1		
緑D	6	マツ	2	9	0.010	0.0120	○	笹口浜団地1		
緑D	7	マツ	4	8	0.010	0.0120	○	笹口浜団地1		
緑D	8	マツ	3	7	0.006	0.0072	○	笹口浜団地1		
緑D	9	マツ	3	6	0.006	0.0072	○	笹口浜団地1		
緑D	10	マツ	4	9	0.010	0.0120	○	笹口浜団地1		
緑D	11	マツ	3	6	0.006	0.0072	○	笹口浜団地1		
緑D	12	マツ	5	7	0.010	0.0120	○	笹口浜団地1		
緑D	13	マツ	6	8	0.020	0.0240	○	笹口浜団地1		
緑D	14	マツ	4	6	0.010	0.0120	○	笹口浜団地1		
緑D	15	マツ	3	6	0.006	0.0072	○	笹口浜団地1		
緑D	16	マツ	4	8	0.010	0.0120	○	笹口浜団地1		
緑D	17	マツ	4	8	0.010	0.0120	○	笹口浜団地1		
緑D	18	マツ	4	5	0.003	0.0036	○	笹口浜団地1		
緑D	19	マツ	4	9	0.010	0.0120	○	笹口浜団地1		
緑D	20	マツ	2	6	0.003	0.0036	○	笹口浜団地1		
緑D	21	マツ	3	8	0.010	0.0120	○	笹口浜団地1		
緑D	22	マツ	4	7	0.010	0.0120	○	笹口浜団地1		
緑D	23	マツ	4	5	0.003	0.0036	○	笹口浜団地1		
緑D	24	マツ	4	9	0.010	0.0120	○	笹口浜団地1		
緑D	25	マツ	4	7	0.010	0.0120	○	笹口浜団地1		
緑D	26	マツ	2	4	0.003	0.0036	○	笹口浜団地1		
緑D	27	マツ	4	8	0.010	0.0120	○	笹口浜団地1		
緑D	28	マツ	5	9	0.020	0.0240	○	笹口浜団地1		
緑D	29	マツ	3	8	0.010	0.0120	○	笹口浜団地1		
緑D	30	マツ	5	6	0.010	0.0120	○	笹口浜団地1		
緑D	31	マツ	4	6	0.010	0.0120	○	笹口浜団地1		
緑D	32	マツ	5	7	0.010	0.0120	○	笹口浜団地1		
緑D	33	マツ	4	7	0.010	0.0120	○	笹口浜団地1		
緑D	34	マツ	3	7	0.006	0.0072	○	笹口浜団地1		
緑D	35	マツ	2	5	0.003	0.0036	○	笹口浜団地1		
緑D	36	マツ	4	7	0.010	0.0120	○	笹口浜団地1		
緑D	37	マツ	4	6	0.010	0.0120	○	笹口浜団地1		
緑D	38	マツ	5	9	0.020	0.0240	○	笹口浜団地1		
緑D	39	マツ	4	6	0.010	0.0120	○	笹口浜団地1		
緑D	40	マツ	6	8	0.020	0.0240	○	笹口浜団地1		
緑D	41	マツ	5	6	0.010	0.0120	○	笹口浜団地1		
緑D	42	マツ	5	8	0.020	0.0240	○	笹口浜団地1		
緑D	43	マツ	5	8	0.020	0.0240	○	笹口浜団地1		
緑D	44	マツ	5	9	0.020	0.0240	○	笹口浜団地1		
緑D	45	マツ	5	8	0.020	0.0240	○	笹口浜団地2		
緑D	46	マツ	5	7	0.010	0.0120	○	笹口浜団地2		
緑D	47	マツ	2	5	0.003	0.0036	○	笹口浜団地2		
緑D	48	マツ	5	9	0.020	0.0240	○	笹口浜団地2		
緑D	49	マツ	3	7	0.006	0.0072	○	笹口浜団地2		
緑D	50	マツ	4	8	0.010	0.0120	○	笹口浜団地2		
緑D	51	マツ	7	16	0.080	0.0960	○	笹口浜団地2		
緑D	52	マツ	6	12	0.040	0.0480	○	笹口浜団地2		
緑D	53	マツ	3	6	0.006	0.0072	○	笹口浜団地3		
緑D	54	マツ	4	7	0.010	0.0120	○	笹口浜団地3		
緑D	55	マツ	3	5	0.003	0.0036	○	笹口浜団地3		
緑D	56	マツ	4	8	0.010	0.0120	○	笹口浜団地3		
緑D	57	マツ	4	8	0.010	0.0120	○	笹口浜団地3		
緑D	58	マツ	4	5	0.003	0.0036	○	笹口浜団地3		
緑D	59	マツ	4	6	0.010	0.0120	○	笹口浜団地3		
緑D	60	マツ	4	7	0.010	0.0120	○	笹口浜団地3		
緑D	61	マツ	4	7	0.010	0.0120	○	笹口浜団地3		
緑D	62	マツ	3	8	0.010	0.0120	○	笹口浜団地3		
緑D	63	マツ	4	6	0.010	0.0120	○	笹口浜団地3		
緑D	64	マツ	4	7	0.010	0.0120	○	笹口浜団地3		
緑D	65	マツ	5	6	0.010	0.0120	○	笹口浜団地3		
緑D	66	マツ	5	9	0.020	0.0240	○	笹口浜団地3		
緑D	67	マツ	5	7	0.010	0.0120	○	笹口浜団地3		
緑D	68	マツ	3	6	0.006	0.0072	○	笹口浜団地3		
緑D	69	マツ	5	8	0.020	0.0240	○	笹口浜団地3		
緑D	70	マツ	4	5	0.003	0.0036	○	笹口浜団地3		
緑D	71	マツ	5	6	0.010	0.0120	○	笹口浜団地3		
緑D	72	マツ	3	7	0.006	0.0072	○	笹口浜団地3		
緑D	73	マツ	3	5	0.003	0.0036	○	笹口浜団地3		
緑D	74	マツ	3	5	0.003	0.0036	○	笹口浜団地3		
緑D	75	マツ	3	7	0.006	0.0072	○	笹口浜団地3		
緑D	76	マツ	5	8	0.020	0.0240	○	笹口浜団地3		
緑D	77	マツ	5	6	0.010	0.0120	○	笹口浜団地3		
緑D	78	マツ	4	6	0.010	0.0120	○	笹口浜団地3		
緑D	79	マツ	4	10	0.020	0.0240	○	笹口浜団地3		
緑D	80	マツ	4	7	0.010	0.0120	○	笹口浜団地3		
緑D	81	マツ	5	8	0.020	0.0240	○	笹口浜団地3		
緑D	82	マツ	5	7	0.010	0.0120	○	笹口浜団地3		
緑D	83	マツ	5	7	0.010	0.0120	○	笹口浜団地3		
緑D	84	マツ	4	7	0.010	0.0120	○	笹口浜団地3		
緑D	85	マツ	4	5	0.003	0.0036	○	笹口浜団地3		



## 毎木調査表

整理番号	植樹その1								市町村	胎内市
調査年月日								調査者	胎内市	
所在地	胎内市 中村浜 地内 ほか									
枯損林分面積										
テ-フNo.	樹種(本)	樹高(m)	直径(cm)	材積(m3)	材積×1.2	15度以上	サンプル計測	植樹団地名		
植樹団地名	被害本数	サンプル本数	サンプル材積	サンプル平均材積	推定材積	平均胸高直径	積上経費対象			
中村浜団地13①	255	100	1.9272	0.0193	4.922	9.3	○			
中村浜団地13②	145	60	1.1184	0.0186	2.697	9.0	○			
中村浜団地14	362	135	1.1292	0.0084	3.041	7.0	○			
中村浜団地15	353	110	0.9096	0.0083	2.930	7.2	○			
中村浜団地16①	509	160	1.5708	0.0098	4.988	7.2	○			
中村浜団地16②	47	20	0.3228	0.0161	0.757	9.0	○			
中村浜団地17	126	40	0.9096	0.0227	2.860					
中村浜団地18	274	80	0.9024	0.0113	3.096					
中村浜団地19①	196	60	0.6768	0.0113	2.215					
中村浜団地19②	42	20	0.2304	0.0115	0.483	8.0	○			
笹口浜団地1	44	44	0.5652	0.0128	0.563	7.2	○			
笹口浜団地2	8	8	0.2268	0.0284	0.227					
笹口浜団地3	33	33	0.3864	0.0117	0.386					
合計	2,394				29.17					
積上対象本数	1,757									

**金額の算出に用いる材積の算出方法**

林野庁計画課編立木材積表(東日本編) 針葉樹立木材積表(アカマツ)により求めた幹材積の1.2倍の数量

		林野庁計画課編 立木幹材積表 東日本編 アカマツ																										
直径 cm		2	4	6	8	10	12	14	16	18	20	22	24	26	28	30	32	34	36	38	40	42	44	46	48	50	52	54
樹高 m	2	0.0010	0.0030	0.003	0.010	0.010	0.010	0.020	0.020	0.030	0.040	0.050	0.050	0.060	0.070	0.080	0.090	0.100	0.110	0.130	0.140	0.120	0.130	0.140	0.150	0.160	0.170	0.190
	3		0.0030	0.006	0.010	0.020	0.020	0.030	0.040	0.050	0.060	0.070	0.080	0.090	0.100	0.120	0.130	0.150	0.170	0.180	0.200	0.170	0.190	0.210	0.220	0.240	0.260	0.280
	4		0.0030	0.010	0.010	0.020	0.030	0.040	0.050	0.060	0.070	0.090	0.100	0.120	0.140	0.150	0.170	0.190	0.220	0.240	0.260	0.230	0.260	0.280	0.300	0.330	0.350	0.380
	5		0.0040	0.010	0.020	0.020	0.030	0.040	0.060	0.070	0.090	0.110	0.120	0.140	0.170	0.190	0.210	0.240	0.270	0.300	0.330	0.290	0.320	0.350	0.380	0.410	0.440	0.480
	6		0.0100	0.010	0.020	0.030	0.040	0.050	0.070	0.080	0.100	0.120	0.140	0.170	0.200	0.220	0.250	0.280	0.320	0.350	0.390	0.350	0.390	0.420	0.460	0.490	0.530	0.570
	7		0.0100	0.010	0.020	0.030	0.050	0.060	0.080	0.100	0.120	0.140	0.170	0.190	0.220	0.250	0.290	0.330	0.370	0.400	0.450	0.410	0.450	0.490	0.530	0.580	0.620	0.670
	8		0.0100	0.010	0.020	0.040	0.050	0.070	0.090	0.110	0.130	0.160	0.190	0.220	0.250	0.280	0.320	0.360	0.400	0.460	0.500	0.500	0.520	0.560	0.610	0.660	0.710	0.770
	9		0.0100	0.020	0.030	0.040	0.060	0.080	0.100	0.120	0.150	0.180	0.210	0.240	0.280	0.320	0.360	0.400	0.450	0.520	0.570	0.590	0.640	0.690	0.750	0.810	0.870	0.940
	10		0.0100	0.020	0.030	0.050	0.060	0.080	0.110	0.130	0.160	0.200	0.230	0.270	0.310	0.350	0.400	0.440	0.490	0.540	0.570	0.630	0.650	0.710	0.770	0.830	0.900	0.960
	11		0.0100	0.020	0.030	0.050	0.070	0.090	0.120	0.150	0.180	0.210	0.250	0.290	0.340	0.380	0.430	0.480	0.540	0.600	0.630	0.690	0.720	0.780	0.850	0.920	0.990	1.060
	12		0.0100	0.020	0.040	0.050	0.070	0.100	0.130	0.160	0.190	0.230	0.270	0.320	0.360	0.420	0.470	0.520	0.580	0.650	0.680	0.750	0.780	0.850	0.930	1.000	1.080	1.160
	13		0.0100	0.020	0.040	0.060	0.080	0.110	0.140	0.170	0.210	0.250	0.290	0.340	0.390	0.450	0.500	0.560	0.630	0.700	0.740	0.810	0.850	0.930	1.010	1.090	1.170	1.260
	14		0.010	0.020	0.040	0.060	0.090	0.120	0.150	0.180	0.220	0.270	0.320	0.370	0.420	0.480	0.540	0.610	0.670	0.750	0.790	0.870	0.920	1.000	1.090	1.170	1.270	1.360
	15		0.010	0.030	0.040	0.070	0.090	0.120	0.160	0.200	0.240	0.290	0.340	0.390	0.450	0.510	0.580	0.650	0.720	0.790	0.850	0.930	0.990	1.070	1.160	1.260	1.360	1.460
	16		0.010	0.030	0.050	0.070	0.100	0.130	0.170	0.210	0.250	0.300	0.360	0.420	0.480	0.540	0.610	0.690	0.760	0.840	0.900	0.990	1.050	1.150	1.240	1.350	1.450	1.560
	17		0.010	0.030	0.050	0.070	0.100	0.140	0.180	0.220	0.270	0.320	0.380	0.440	0.500	0.570	0.650	0.730	0.810	0.890	0.960	1.050	1.120	1.220	1.320	1.430	1.540	1.660
	18		0.010	0.030	0.050	0.080	0.110	0.150	0.190	0.230	0.280	0.340	0.400	0.460	0.530	0.610	0.680	0.760	0.850	0.940	1.010	1.110	1.190	1.290	1.400	1.520	1.640	1.760
	19		0.010	0.030	0.050	0.080	0.110	0.150	0.200	0.250	0.300	0.360	0.420	0.490	0.560	0.640	0.720	0.800	0.890	0.990	1.070	1.170	1.260	1.370	1.480	1.600	1.730	1.860
	20		0.020	0.030	0.060	0.090	0.120	0.160	0.210	0.260	0.310	0.370	0.440	0.510	0.590	0.670	0.750	0.840	0.940	1.040	1.120	1.230	1.320	1.440	1.560	1.690	1.820	1.960
	21		0.020	0.040	0.060	0.090	0.130	0.170	0.220	0.270	0.330	0.390	0.460	0.530	0.610	0.700	0.790	0.880	0.980	1.090	1.180	1.290	1.390	1.510	1.640	1.780	1.910	2.060
	22		0.020	0.040	0.060	0.100	0.130	0.180	0.230	0.280	0.340	0.410	0.480	0.560	0.640	0.730	0.820	0.920	1.030	1.130	1.230	1.350	1.460	1.590	1.720	1.860	2.010	2.160
	23		0.020	0.040	0.070	0.100	0.140	0.180	0.240	0.290	0.360	0.430	0.500	0.580	0.670	0.760	0.860	0.960	1.070	1.180	1.290	1.410	1.530	1.660	1.800	1.950	2.100	2.260
	24		0.020	0.040	0.070	0.100	0.150	0.190	0.240	0.300	0.370	0.440	0.520	0.610	0.700	0.790	0.890	1.000	1.110	1.230	1.340	1.470	1.590	1.740	1.880	2.040	2.190	2.360
	25		0.020	0.040	0.070	0.110	0.150	0.200	0.250	0.320	0.390	0.460	0.540	0.630	0.720	0.820	0.930	1.040	1.160	1.280	1.400	1.530	1.660	1.810	1.960	2.120	2.290	2.460
	26		0.020	0.040	0.070	0.110	0.160	0.210	0.270	0.340	0.400	0.480	0.560	0.650	0.750	0.850	0.960	1.080	1.200	1.330	1.450	1.590	1.730	1.880	2.040	2.210	2.380	2.560
	27		0.020	0.040	0.080	0.120	0.160	0.220	0.280	0.350	0.430	0.490	0.580	0.680	0.780	0.880	1.000	1.120	1.240	1.370	1.500	1.650	1.800	1.960	2.120	2.300	2.480	2.660
	28		0.020	0.050	0.080	0.120	0.170	0.230	0.290	0.360	0.440	0.510	0.600	0.700	0.800	0.910	1.030	1.150	1.280	1.420	1.560	1.710	1.870	2.030	2.200	2.380	2.570	2.760
	29		0.020	0.050	0.080	0.120	0.170	0.230	0.300	0.370	0.450	0.540	0.620	0.720	0.830	0.940	1.060	1.190	1.330	1.470	1.610	1.770	1.930	2.110	2.280	2.470	2.660	2.860
	30		0.020	0.050	0.080	0.130	0.180	0.240	0.310	0.390	0.470	0.560	0.660	0.750	0.860	0.970	1.100	1.230	1.370	1.510	1.670	1.830	2.000	2.180	2.360	2.560	2.760	2.960
	31		0.020	0.050	0.090	0.130	0.190	0.250	0.320	0.400	0.480	0.580	0.680	0.790	0.880	1.000	1.130	1.270	1.410	1.560	1.720	1.890	2.070	2.250	2.450	2.640	2.850	3.060
	32		0.020	0.050	0.090	0.140	0.190	0.260	0.330	0.410	0.500	0.600	0.700	0.820	0.940	1.070	1.200	1.350	1.450	1.610	1.780	1.950	2.140	2.330	2.530	2.730	2.920	3.160
	33		0.030	0.050	0.090	0.140	0.200	0.260	0.340	0.420	0.510	0.610	0.720	0.840	0.960	1.100	1.240	1.390	1.550	1.710	1.830	2.010	2.210	2.400	2.610	2.820	3.040	3.270
	34		0.030	0.060	0.090	0.140	0.200	0.270	0.350	0.430	0.530	0.630	0.740	0.860	0.990	1.130	1.270	1.430	1.590	1.760	1.940	2.080	2.270	2.480	2.690	2.910	3.130	3.370
	35		0.030	0.060	0.100	0.150	0.210	0.280	0.360	0.440	0.510	0.650	0.760	0.890	1.020	1.160	1.310	1.470	1.630	1.810	1.990	2.140	2.340	2.550	2.770	2.990	3.230	3.470
	36		0.030	0.060	0.100	0.150	0.210	0.280	0.370	0.460	0.560	0.660	0.780	0.910	1.050	1.190	1.340	1.510	1.680	1.850	2.040	2.210	2.410	2.630	2.850	3.080	3.320	3.570
	37		0.030	0.060	0.100	0.160	0.220	0.290	0.380	0.470	0.570	0.680	0.800	0.930	1.070	1.220	1.380	1.540	1.720	1.900	2.060	2.270	2.480	2.700	2.930	3.170	3.410	3.670
	38		0.030	0.060	0.100	0.160	0.220	0.300	0.380	0.480	0.580	0.700	0.820	0.960	1.100	1.250	1.410	1.580	1.760	1.950	2.150	2.330	2.550	2.770	3.010	3.260	3.510	3.770
	39		0.030	0.060	0.110	0.160	0.230	0.310	0.390	0.490	0.600	0.720	0.840	0.980	1.130	1.280	1.450	1.620	1.810	2.000	2.200	2.390	2.620	2.850	3.090	3.340	3.600	3.870
	40		0.030	0.060	0.110	0.170	0.240	0.310	0.400	0.500	0.610	0.730	0.860	1.000	1.150	1.310	1.480	1.660	1.850	2.050	2.250	2.460	2.690	2.920	3.170	3.430	3.700	3.980
	41		0.030	0.070	0.110	0.170	0.240	0.320	0.410	0.510	0.630	0.750	0.880	1.030	1.180	1.340	1.520	1.700	1.890	2.090	2.300	2.520	2.750	3.000	3.250	3.520	3.790	4.080
	42		0.030	0.070	0.110	0.170	0.250	0.330	0.420	0.530	0.640	0.770	0.900	1.050	1.210	1.370	1.550	1.740	1.930	2.140	2.360	2.580	2.820	3.070	3.330	3.610	3.890	4.180
	43		0.030	0.070	0.120	0.180	0.250	0.340	0.430	0.540	0.660	0.780	0.920	1.070	1.230	1.400	1.580	1.780	1.980	2.190	2.410	2.640	2.890	3.150	3.420	3.690	3.980	4.280
	44		0.030	0.070	0.120	0.180	0.260	0.340	0.440	0.550	0.670	0.800	0.940	1.100	1.260	1.430	1.620	1.810	2.020	2.240	2.460	2.710	2.960	3.220	3.500	3.870	4.080	4.380
	45		0.030	0.070	0.120	0.190	0.260	0.350	0.450	0.560	0.680	0.820	0.960	1.120	1.290	1.460	1.650	1.850	2.060	2.280	2							

56	58	60	62	64	66	68	70	72	74	76	78	80	82	84	86	88	90	92	94	96	98	100
0.200	0.210	0.230	0.240	0.260	0.270	0.290	0.310	0.320	0.340	0.360	0.380	0.400	0.410	0.430	0.450	0.470	0.500	0.520	0.540	0.580	0.610	
0.300	0.320	0.340	0.370	0.390	0.410	0.440	0.460	0.490	0.520	0.540	0.570	0.600	0.630	0.660	0.690	0.720	0.750	0.780	0.820	0.850	0.880	0.920
0.410	0.430	0.460	0.490	0.520	0.560	0.590	0.620	0.660	0.690	0.730	0.770	0.800	0.840	0.880	0.920	0.960	1.010	1.050	1.090	1.140	1.180	1.230
0.510	0.540	0.580	0.620	0.660	0.700	0.740	0.780	0.820	0.870	0.910	0.960	1.010	1.060	1.110	1.160	1.210	1.260	1.320	1.370	1.430	1.490	1.550
0.610	0.660	0.700	0.750	0.790	0.840	0.890	0.940	0.990	1.050	1.100	1.160	1.220	1.270	1.330	1.400	1.460	1.520	1.590	1.660	1.720	1.790	1.860
0.720	0.770	0.820	0.870	0.930	0.980	1.040	1.100	1.160	1.230	1.290	1.360	1.420	1.490	1.560	1.630	1.710	1.780	1.860	1.940	2.020	2.100	2.180
0.820	0.880	0.940	1.000	1.060	1.130	1.190	1.260	1.330	1.400	1.480	1.550	1.630	1.710	1.790	1.870	1.960	2.040	2.130	2.220	2.310	2.410	2.500
0.930	0.990	1.060	1.130	1.200	1.270	1.350	1.420	1.500	1.580	1.670	1.750	1.840	1.930	2.020	2.110	2.210	2.300	2.400	2.500	2.610	2.710	2.820
1.030	1.110	1.180	1.260	1.340	1.420	1.500	1.590	1.670	1.760	1.860	1.950	2.050	2.150	2.250	2.350	2.460	2.570	2.680	2.790	2.900	3.020	3.140
1.140	1.220	1.300	1.390	1.470	1.560	1.650	1.750	1.840	1.940	2.050	2.150	2.260	2.370	2.450	2.590	2.710	2.830	2.950	3.070	3.200	3.330	3.460
1.250	1.330	1.420	1.510	1.610	1.710	1.810	1.910	2.020	2.120	2.240	2.350	2.470	2.590	2.710	2.830	2.960	3.090	3.220	3.360	3.500	3.640	3.780
1.350	1.450	1.540	1.640	1.750	1.850	1.960	2.070	2.190	2.310	2.430	2.550	2.680	2.810	2.940	3.080	3.210	3.360	3.500	3.650	3.800	3.950	4.110
1.460	1.560	1.660	1.770	1.880	2.000	2.120	2.240	2.360	2.490	2.620	2.750	2.890	3.030	3.170	3.320	3.470	3.620	3.770	3.930	4.100	4.260	4.430
1.560	1.670	1.790	1.900	2.020	2.140	2.270	2.400	2.530	2.670	2.810	2.950	3.100	3.250	3.400	3.560	3.720	3.880	4.050	4.220	4.390	4.570	4.750
1.670	1.790	1.910	2.030	2.160	2.290	2.420	2.560	2.710	2.850	3.000	3.150	3.310	3.470	3.630	3.800	3.970	4.150	4.330	4.510	4.690	4.880	5.080
1.780	1.900	2.030	2.160	2.300	2.440	2.580	2.730	2.880	3.030	3.190	3.350	3.520	3.690	3.870	4.050	4.230	4.410	4.600	4.800	4.990	5.200	5.400
1.890	2.020	2.150	2.290	2.430	2.580	2.730	2.890	3.050	3.220	3.380	3.560	3.730	3.910	4.100	4.290	4.480	4.680	4.880	5.090	5.290	5.510	5.720
1.990	2.130	2.270	2.420	2.570	2.730	2.890	3.050	3.220	3.400	3.580	3.760	3.950	4.140	4.330	4.530	4.740	4.940	5.160	5.370	5.590	5.820	6.050
2.100	2.250	2.400	2.550	2.710	2.880	3.050	3.220	3.400	3.580	3.770	3.960	4.160	4.360	4.570	4.780	4.990	5.210	5.430	5.660	5.900	6.130	6.380
2.210	2.360	2.520	2.680	2.850	3.020	3.200	3.380	3.570	3.760	3.960	4.160	4.370	4.580	4.800	5.020	5.250	5.480	5.710	5.950	6.200	6.450	6.700
2.310	2.480	2.640	2.810	2.990	3.170	3.360	3.550	3.750	3.950	4.150	4.370	4.580	4.800	5.030	5.260	5.500	5.740	5.990	6.240	6.500	6.760	7.030
2.420	2.590	2.760	2.940	3.130	3.320	3.510	3.710	3.920	4.130	4.350	4.570	4.800	5.030	5.270	5.510	5.760	6.010	6.270	6.530	6.800	7.070	7.350
2.530	2.710	2.890	3.070	3.270	3.460	3.670	3.880	4.090	4.310	4.540	4.770	5.010	5.250	5.500	5.750	6.010	6.280	6.550	6.820	7.100	7.390	7.680
2.640	2.820	3.010	3.200	3.410	3.610	3.830	4.040	4.270	4.500	4.730	4.980	5.220	5.480	5.730	6.000	6.270	6.540	6.830	7.110	7.410	7.700	8.010
2.740	2.940	3.130	3.340	3.540	3.760	3.980	4.210	4.440	4.680	4.930	5.180	5.440	5.700	5.970	6.240	6.520	6.810	7.100	7.400	7.710	8.020	8.340
2.850	3.050	3.260	3.470	3.680	3.910	4.140	4.370	4.620	4.870	5.120	5.380	5.650	5.920	6.200	6.490	6.780	7.080	7.380	7.690	8.010	8.330	8.660
2.960	3.170	3.380	3.600	3.820	4.060	4.290	4.540	4.790	5.050	5.310	5.590	5.860	6.150	6.440	6.730	7.040	7.350	7.660	7.990	8.310	8.650	8.990
3.070	3.280	3.500	3.730	3.960	4.200	4.450	4.710	4.970	5.230	5.510	5.790	6.080	6.370	6.670	6.980	7.290	7.620	7.940	8.280	8.620	8.970	9.320
3.180	3.400	3.630	3.860	4.100	4.350	4.610	4.870	5.140	5.420	5.700	5.990	6.290	6.600	6.910	7.230	7.550	7.880	8.220	8.570	8.920	9.280	9.650
3.290	3.510	3.750	3.990	4.240	4.500	4.770	5.040	5.320	5.600	5.900	6.200	6.510	6.820	7.140	7.470	7.810	8.150	8.500	8.860	9.230	9.600	9.980
3.390	3.630	3.870	4.120	4.380	4.650	4.920	5.200	5.490	5.790	6.090	6.400	6.720	7.050	7.380	7.720	8.070	8.420	8.780	9.150	9.530	9.910	10.300
3.500	3.750	4.000	4.260	4.520	4.800	5.080	5.370	5.670	5.970	6.290	6.610	6.930	7.270	7.610	7.970	8.320	8.690	9.060	9.450	9.830	10.230	10.630
3.610	3.860	4.120	4.390	4.660	4.950	5.240	5.540	5.840	6.160	6.480	6.810	7.150	7.500	7.850	8.210	8.580	8.960	9.340	9.740	10.140	10.550	10.960
3.720	3.980	4.240	4.520	4.800	5.090	5.390	5.700	6.020	6.340	6.680	7.020	7.360	7.720	8.090	8.460	8.840	9.230	9.630	10.030	10.440	10.860	11.290
3.830	4.090	4.370	4.650	4.940	5.240	5.550	5.870	6.190	6.530	6.870	7.220	7.580	7.950	8.320	8.710	9.100	9.500	9.910	10.320	10.750	11.180	11.620
3.940	4.210	4.490	4.780	5.080	5.390	5.710	6.040	6.370	6.710	7.070	7.430	7.790	8.170	8.560	8.950	9.360	9.770	10.190	10.620	11.050	11.500	11.950
4.040	4.330	4.620	4.920	5.220	5.540	5.870	6.200	6.550	6.900	7.260	7.630	8.010	8.400	8.790	9.200	9.610	10.040	10.470	10.910	11.360	11.820	12.280
4.150	4.440	4.740	5.050	5.360	5.690	6.020	6.370	6.720	7.080	7.460	7.840	8.230	8.620	9.030	9.450	9.870	10.310	10.750	11.200	11.660	12.130	12.610
4.260	4.560	4.860	5.180	5.500	5.840	6.180	6.540	6.900	7.270	7.650	8.040	8.440	8.850	9.270	9.700	10.130	10.580	11.030	11.500	11.970	12.450	12.940
4.370	4.670	4.990	5.310	5.650	5.990	6.340	6.700	7.070	7.460	7.850	8.250	8.660	9.080	9.500	9.940	10.390	10.850	11.310	11.790	12.280	12.770	13.270
4.480	4.790	5.110	5.440	5.790	6.140	6.500	6.870	7.250	7.640	8.040	8.450	8.870	9.300	9.740	10.190	10.650	11.120	11.600	12.080	12.580	13.090	13.600
4.590	4.910	5.240	5.580	5.930	6.290	6.660	7.040	7.430	7.830	8.240	8.660	9.090	9.530	9.980	10.440	10.910	11.390	11.880	12.380	12.890	13.410	13.940
4.700	5.020	5.360	5.710	6.070	6.440	6.810	7.200	7.600	8.010	8.430	8.860	9.300	9.750	10.220	10.690	11.170	11.660	12.160	12.670	13.190	13.730	14.270
4.810	5.140	5.490	5.840	6.210	6.590	6.970	7.370	7.780	8.200	8.630	9.070	9.520	9.980	10.450	10.930	11.430	11.930	12.440	12.970	13.500	14.040	14.600



令和7年度 民有林造林事業（衛生伐） 伐倒駆除・くん蒸業務委託（植樹区域その1）1/4

中村浜

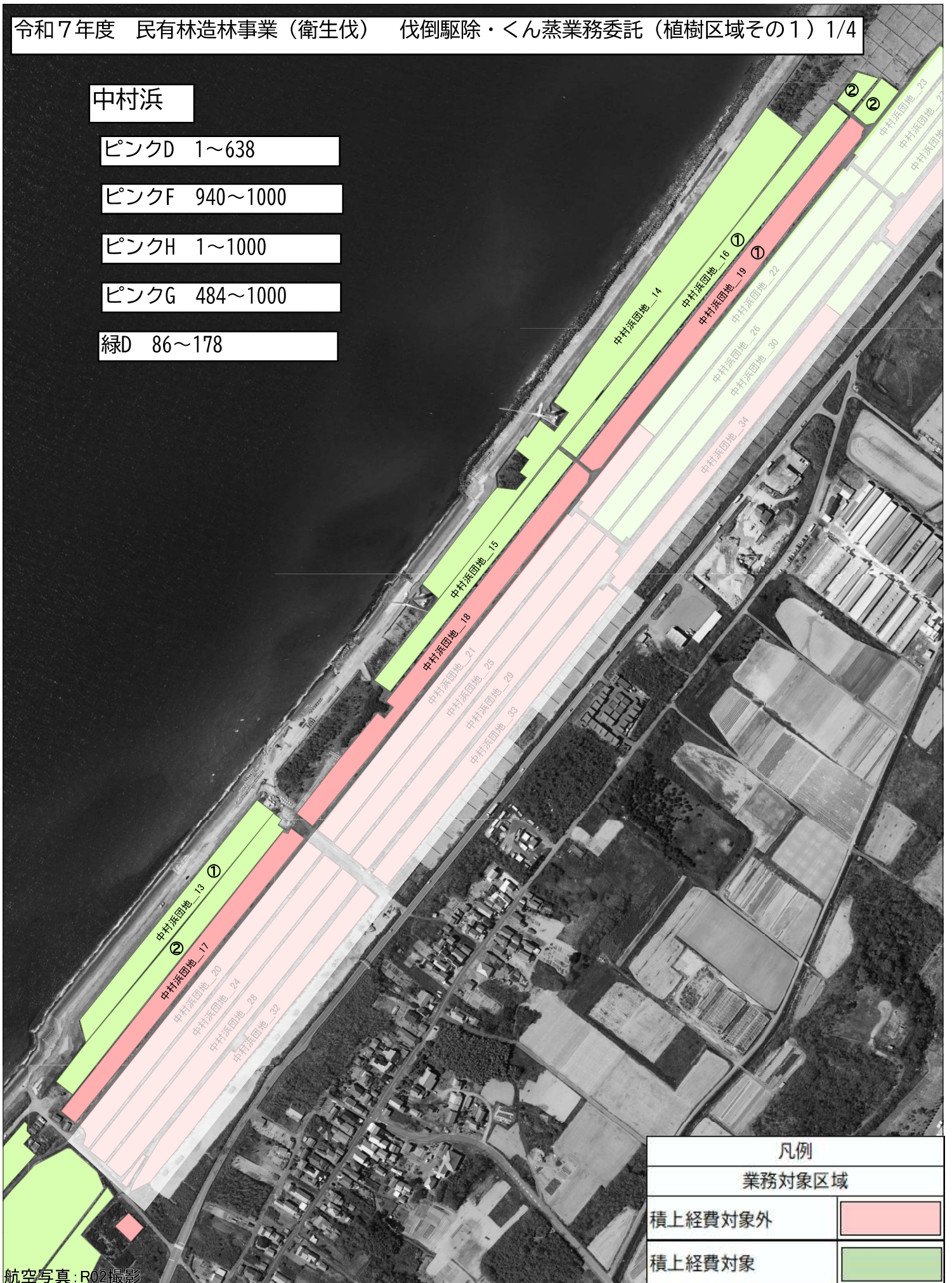
ピンクD 1~638

ピンクF 940~1000

ピンクH 1~1000

ピンクG 484~1000

緑D 86~178



凡例	
業務対象区域	
積上経費対象外	
積上経費対象	

航空写真: R02撮影

1/5000

0 100 400m



中村浜

ピンクD 1~638

ピンクF 940~1000

ピンクH 1~1000

ピンクG 484~1000

緑D 86~178

日本海

中村浜団地15  
ピンクG 685~731

中村浜団地16  
ピンクH 693~1000  
ピンクG 484~684

中村浜団地14  
ピンクG 732~1000  
緑D 86~178

中村浜団地19②  
ピンクD 597~638

中村浜団地19①  
ピンクD 401~596

中村浜団地15  
ピンクH 340~692

中村浜団地13①  
ピンクH 85~339

中村浜団地18  
ピンクD 127~400

中村浜団地13②  
ピンクF 940~1000  
ピンクH 1~84

中村浜団地17  
ピンクD 1~126

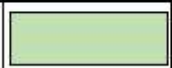
凡例

業務対象区域

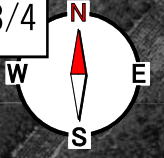
積上経費対象外



積上経費対象







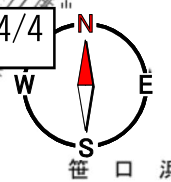
笹口浜

緑D 1~85



航空写真 R02撮影





笹口浜

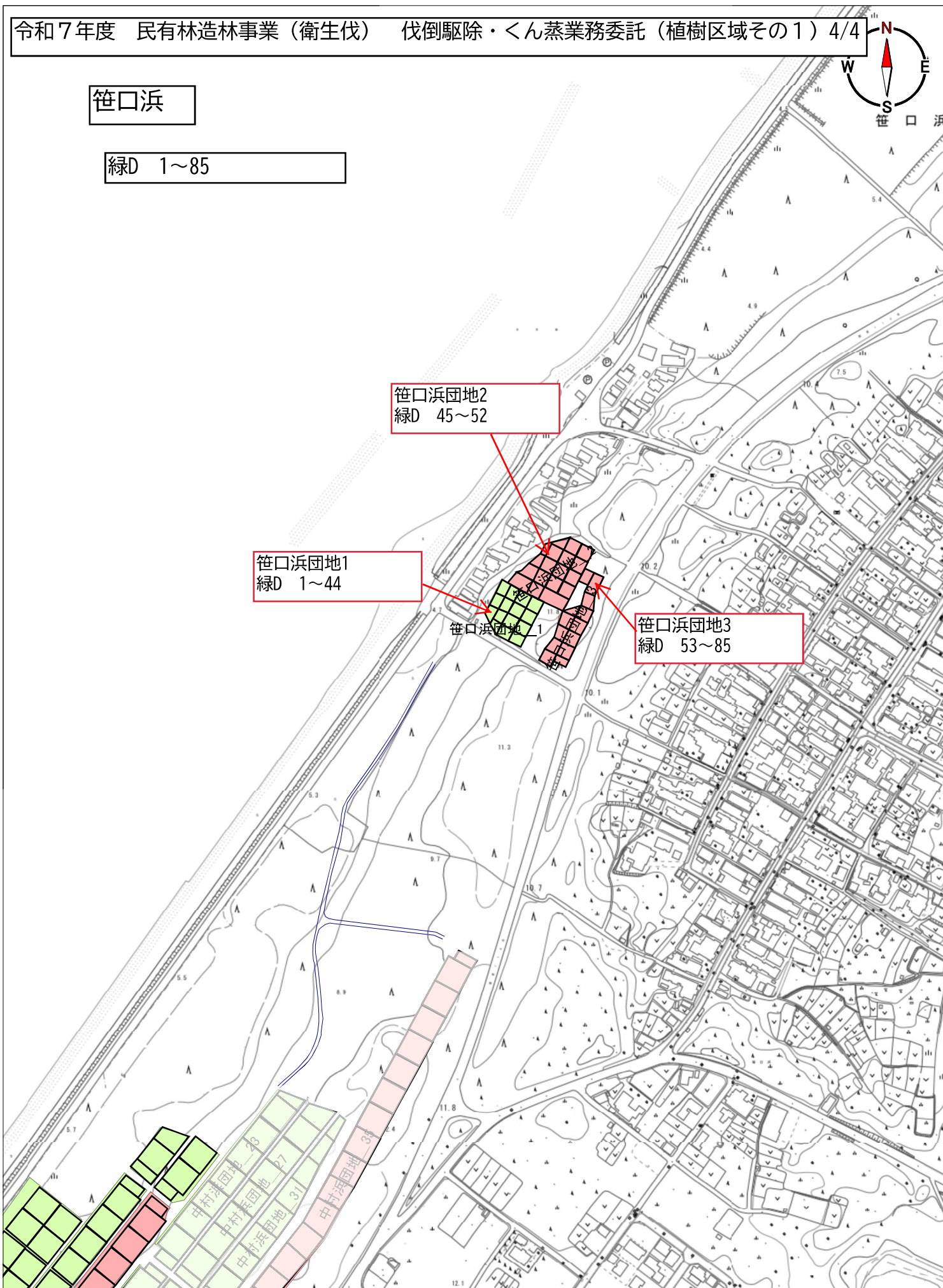
緑D 1~85

笹口浜団地2  
緑D 45~52

笹口浜団地1  
緑D 1~44

笹口浜団地1

笹口浜団地3  
緑D 53~85



**民有林造林事業（衛生伐）**  
**伐倒駆除・くん蒸業務委託（植樹区域） 仕様書**  
**（令和7年3月以降適用）**

**第1条 適用範囲**

- 1 この仕様書は、胎内市笹口浜、中村浜及び村松浜の保安林内で平成23年以降に植樹した区域（以下「植樹区域」という。）において、松くい虫の付着による被害を受けたマツの伐倒及びくん蒸又は薬剤散布（以下「伐倒駆除」という。）の一連の作業に適用する。なお、この仕様書において、松くい虫とはマツの枯死の原因となる線虫類及び線虫類を運搬する昆虫類の総称とする。
- 2 受託者は、この仕様書によるほか、農薬取締法（昭和23年法律第82号）、農薬を使用する者が遵守すべき基準を定める省令（平成15年農林水産省・環境省令第5号）、労働安全衛生法（昭和47年法律第57号）及び伐木造材作業基準（昭和59年林野第27号）等、関係法令・通知で定めるところに従い、伐倒駆除を実施すること。
- 3 この仕様書に定めのない事項については、監督員の指示を受けること。

**第2条 施工条件**

- 1 本業務の対象となる植樹区域の範囲及び団地名は、図面のとおりである。
- 2 本業務の設計材積量は、被害木調査により把握した被害木のうち、団地ごとにサンプル計測した被害木の平均材積に団地ごとの被害木本数を乗じ算出している。
- 3 除伐が1回の団地で、マツの密集度が高い団地については、作業スペースの確保及び被害材の引き出し作業が必要となることから、当該作業費を積み上げて設計するものとする。なお、対象となる団地は図面のとおりである。
- 4 上記3における積み上げ経費は、林業土木積算基準（令和6年10月20日以降適用）「第14章 植栽工及び森林整備等 第4節 森林整備 4-1 刈払い・伐木 5 集積片付け（海岸）」を参考に設計するものとする。数量は、サンプル計測した胸高直径の平均に応じるものとする。
- 5 細いマツが多いことで集積した際に多くの隙間が生じ、1m<sup>3</sup>当たりの被覆体積が大きくなるために被覆シート使用量が設計を上回る場合は、協議のうえ、増加使用分を積み上げて変更設計を行うものとする。

**第3条 施工計画書の作成**

- 1 施工計画書の作成前に打合せを行い、施工内容について説明を受けること。
- 2 委託者の説明を受け、受託者は着手前に被害木の位置等を十分把握するとともに、地形、林況、工作物等について調査の上、伐倒駆除の施工計画書を作成し、監督員に提出し、承認を受けること。  
また、使用薬剤及び監督員の指示する材料について、その外観及び品質規格証明書等を照合して確認した資料を事前に監督員に提出し、監督員の承認を受けること。
- 3 受託者は、承認を受けた施工計画書を遵守し、施工すること。
- 4 施工計画書には、次の事項について記載する。また、監督員がその他事項について求めた場合は、追記すること。
  - ① 委託概要
  - ② 実施工程表



- ③ 現場組織表
  - ④ 安全管理（安全研修を含む）について定めたもの
  - ⑤ 施工方法
  - ⑥ 緊急時の連絡体制及び対応について定めたもの
  - ⑦ その他必要な事項
- 5 くん蒸を実施する場合は、農林水産大臣に提出した農薬使用計画書の写しを添付すること。

#### 第4条 対象木の決定

被害木調査によるナンバーテープ等のマークのあるマツを伐倒駆除の対象とするが、マークのないマツの被害木を発見したら、速やかに監督員に連絡し、指示を求めること。

#### 第5条 伐倒作業

- 1 伐倒作業は、上下作業、近接作業になっていないかを確認し、障害物を除去し、安定した足場で行うこと。なお、被害木以外の樹木等に損傷を与えないよう、注意すること。  
また、被害木は生立木と比較して幹に粘りが無くなり、折れやすくなることから、十分に注意し、安全作業に努めること。
- 2 伐倒後、樹幹に印されたナンバーテープ（以下「テープ」という。）を伐根に再設置し、写真を撮影し記録整備すること。
- 3 枝払い作業は、かん木等障害物を除去し、安全を確認した上で実施すること。
- 4 材は1.0～1.5m程度に玉切り、足場を整え、安全を確保してから作業を行うこと。
- 5 玉切った材は道路、水路等に放置しないよう、十分注意すること。

#### 第6条 集積

- 1 被害材の集積は、なるべく平坦な場所を選ぶこと。また、シートの破損を防ぐため、枝条を集積した上に、玉切りした材を集積すること。
- 2 被害木周辺において集積に適した場所がない場合は、集積に適した場所まで引き出したうえで集積すること。
- 3 道路、水路及びガス管付近には集積しないこと。

#### 第7条 くん蒸

- 1 使用する薬剤は、委託者より指示を受けた薬剤を使用し、農薬登録において定められた使用基準を遵守すること。また、シートについて、気体透過性の小さいくん蒸用シートを使用すること。
- 2 薬剤散布を行う作業員は、ヘルメット、防護眼鏡、マスク、手袋、長靴等を着用し、直接人体に薬剤が接触しないよう注意すること。
- 3 感染源を林内に残さないため、被害木の幹だけではなく、2cm以上の太さの枝条についても全て集積し、くん蒸処理を実施すること。
- 4 被害材（枝条含む）は、被覆内容積が概ね1 m<sup>3</sup>程度になるように集積し、シートで被覆すること。
- 5 落葉が堆積している場所など、くん蒸剤のガスの密閉が難しい場所では、材の下にシートを敷く等、ガス漏れのないようにすること。
- 6 くん蒸剤の使用量は、集積した被害材の被覆内容積に基づき適切に決定すること。  
なお、被覆内容積は、個々のくん蒸処理形状を計測（縦、横、奥行など）すること。

- 7 冬季（12月～2月）においては、被覆内温度を上げてくん蒸剤の効果を高めるため、上空が開放しており日光が被覆された材に当たる場所に集積すること。また、積雪している場合は、雪を除去し土を露出させた上に材を集積し、くん蒸を行うこと。
- 8 集積した被害材を被覆するシートは、くん蒸剤のガスの密閉効果が確認されている材質で破れにくいものを使用すること。  
また、シートに穴があいた場合は、粘着テープ等で穴をふさぎ、ガス漏れのないよう注意すること。
- 9 集積した被害材を被覆するシートが、風によりめくれないう、シートの裾は土等で押さえること。
- 10 集積単位ごとに、被覆年月日がわかるように明示するとともに、第三者がみだりに近づかないように注意喚起の措置を講じること。また、くん蒸中は厳重に監視を行うこと。
- 11 生分解性シートを使用した場合を除き、くん蒸処理が終了した後はシートを速やかに回収し、処分すること。

## 第8条 連絡体制の確立

受託者は所在を明らかにし、監督員と常に連絡をとれる体制にすること。

## 第9条 作業記録

- 1 記録写真は、伐倒駆除材積100m<sup>3</sup>あたり1箇所以上、くん蒸処理を終えるまでの一連の作業を年月日、地名、ナンバーを明記し撮影すること。プロット調査地とプロット調査地以外について、各1箇所以上行うこと。  
なお、全数量が100m<sup>3</sup>以下の場合は、概ね3箇所以上行うこと。
- 2 現場作業の記録は作業日毎に、場所、作業内容、作業員氏名等、必要事項を記録し、整備すること。
- 3 被害木の伐倒作業が完了したものについては、調査時のナンバー等を記録整備すること。
- 4 駆除完了後、地形図に駆除木毎に位置、ナンバーを記入し、整理すること。
- 5 民有林造林事業（衛生伐）においては、事業の施工地ごとに、事業実施前、事業実施中及び事業完了後の状況を撮影すること。また、これらの写真は、原則として当該施工地のGNSSデータが確認できるものとする。

## 森林病虫害等防除事業特記仕様書

### 第1 総則

- 1 この特記仕様書は、松くい虫等防除関係事業に係る社会保険料等及び納品物について定める。

### 第2 社会保険料等

- 1 社会保険料等については、施工地ごとに、事業に従事した各現場労働者について社会保険料等（労災保険、雇用保険、健康保険、厚生年金及び退職金共済制度）の加入状況に応じて表1に示す点数を合計し、当該現場労働者数で除して算出される平均点数に応じて、表2に示す率を乗じた額を積算する。

表1

		加入している場合の点数
労災保険		6点
雇用保険		1点
健康保険		5点
厚生年金保険		10点
退職金共済制度	中小企業退職金共済制度以外	2点
	中小企業退職金共済制度	3点

表2

平均点数	加算率
1点以上7点未満	3%
7点以上13点未満	10%
13点以上23点未満	13%
23点以上	18%

### 2 加入実態状況調査表の提出

受託者は、現場施工完了後、速やかに従事した各現場労働者の「社会保険等の加入実態状況調査表」（別紙）を監督員に提出しなければならない。

### 第3 当該設計書の取り扱い

本設計書の社会保険料等は、「直接費と共通仮設費の合計」に18%を乗じた額で積算している。

ただし、社会保険料等の加入実態状況に応じた加算率とするため、提出された社会保険等の加入実態状況調査表に基づき、変更設計を行うものとする。

#### 第4 納品物

「民有林造林事業（衛生伐）伐倒駆除・くん蒸業務委託（植樹区域）仕様書」に基づき整備した記録は、紙媒体により納品すること。



農 薬 使 用 計 画 書 (変更)

年 月 日

農林水産大臣 殿

住 所  
氏 名 ( 法人の場合にあっては、その  
名称及び代表者の氏名 ) □

農薬を使用する者が遵守すべき基準を定める省令 ( 第3条 )  
( 第4条 ) に基づき、

下記のとおり提出します。

記

農薬の使用計画

- 1 農薬の使用方法
- 2 使用する農薬の種類
- 3 使用する対象
- 4 使用する期間

(日本工業規格A4)

備考 届出に際し、新規の場合は、「(変更)」を傍線で消し、変更の場合は該当部分を丸で囲むこと。また、届出の根拠条項以外の条を傍線で消すこと。

- 注1 「農薬の使用方法」には、「航空機による散布」「くん蒸」等と記載する。
- 2 「使用する農薬の種類」には、農薬の有効成分名、又はその略称名及び剤型を記載する。
- 3 「使用する対象」には、くん蒸にあっては、「倉庫」、「天幕」等、航空機にあっては、「稲」等と記載する。