

令和7年度		調 査	
民有林造林事業（衛生伐） 伐倒駆除・くん蒸業務委託（植樹区域その2） 実施設計書		設 計	
工 事 番 号		施 工 地	
		胎内市 中村浜 地内	
	実 施 ・ 元	変 更	
設 計 額 （内 消 費 税 額）	円 (円)		
契 約 額 （内 消 費 税 額）			
工事・履行日数	工事日数 日間 又は 履行期限 令和7年7月15日 ただし、現場作業は令和7年5月31日までに終了のこと。	日間（付与日数 日間） 履行期限 令和 年 月 日	
実 施 （元） 設計概要	松くい虫被害木 伐倒駆除・くん蒸 2784本 48.21㎡ 上記内、積上経費対象団地の被害木 1342本 平均胸高直径 4cm超え10cm以下	変 更 設計概要	

民有林造林事業(衛生伐) 伐倒駆除・くん蒸業務委託(植樹区域その2) 内訳表

区 分	名 称	単 位	数 量	単 価	金 額	備 考
直接費	伐倒駆除	m3	48.21		円	単価表1
(補助対象)	(くん蒸)					
	作業スペース確保・被害材引出作業	本	1,342		円	単価表2
計			48.21		円	
消費税					円	
合 計					円	

単 価 表 1

作業種別: 伐倒駆除・くん蒸

使用薬剤名: NCS

単位 (m3当たり)

散布量 (0.85 ㍓)

区分		数量	単位	単価	金額	摘要
費目	細分					
人件費	特殊作業員		人			伐倒・枝払・玉切・集積・くん蒸作業費
	普通作業員		人			
チェーンソー損料			%			
資材費	被覆資材費 生分解性シート	6.63	m			 くん蒸形状 縦1.5m × 横1.5m × 高さ0.75m 規格 0.1mm × 4m × 30m巻
	薬剤費	0.85	㍓			
細計						
共通仮設費			%			
小計						
現場監督費			%			
社会保険料等			%			
合計						

単 価 表 2 (積上分)

作業種別: 作業スペース確保・被害材引出作業

単位(100本あたり)

使用薬剤名: NCS 平均胸高直径: 4cm超え10cm以下

散布量(0.85kg)

区分		数量	単位	単価	金額	摘要
費目	細分					
人件費	普通作業員		人			作業スペース確保・被害材引出作業 (積上経費対象の団地)
細計						
共通仮設費			%			
小計						
現場監督費			%			
社会保険料等			%			
合計(100本あたり)						
1本あたり						

毎木調査表

整理番号		植樹その2						市町村		胎内市	
調査年月日								調査者		胎内市	
所在地		胎内市 中村浜 地内									
枯損林分面積											
テープNo.	樹種(本)	樹高(m)	直径(cm)	材積(m ³)	材積×1.2	15度以上	サンプル計測	植樹団地名	緯度	経度	柵外
ピンクD	639	マツ						中村浜団地20			
ピンクD	640	マツ						中村浜団地20			
ピンクD	641	マツ						中村浜団地20			
ピンクD	642	マツ						中村浜団地20			
ピンクD	643	マツ						中村浜団地20			
ピンクD	644	マツ						中村浜団地20			
ピンクD	645	マツ						中村浜団地20			
ピンクD	646	マツ						中村浜団地20			
ピンクD	647	マツ						中村浜団地20			
ピンクD	648	マツ						中村浜団地20			
ピンクD	649	マツ						中村浜団地20			
ピンクD	650	マツ	5	10	0.020	0.0240	○	中村浜団地20			
ピンクD	651	マツ	4	9	0.010	0.0120	○	中村浜団地20			
ピンクD	652	マツ	4	11	0.020	0.0240	○	中村浜団地20			
ピンクD	653	マツ	4	10	0.020	0.0240	○	中村浜団地20			
ピンクD	654	マツ	3	10	0.020	0.0240	○	中村浜団地20			
ピンクD	655	マツ	3	8	0.010	0.0120	○	中村浜団地20			
ピンクD	656	マツ	3	11	0.020	0.0240	○	中村浜団地20			
ピンクD	657	マツ	3	9	0.010	0.0120	○	中村浜団地20			
ピンクD	658	マツ	2	7	0.003	0.0036	○	中村浜団地20			
ピンクD	659	マツ	4	14	0.040	0.0480	○	中村浜団地20			
ピンクD	660	マツ	3	7	0.006	0.0072	○	中村浜団地20			
ピンクD	661	マツ	3	8	0.010	0.0120	○	中村浜団地20			
ピンクD	662	マツ	4	10	0.020	0.0240	○	中村浜団地20			
ピンクD	663	マツ	5	8	0.020	0.0240	○	中村浜団地20			
ピンクD	664	マツ	5	8	0.020	0.0240	○	中村浜団地20			
ピンクD	665	マツ	5	10	0.020	0.0240	○	中村浜団地20			
ピンクD	666	マツ	4	7	0.010	0.0120	○	中村浜団地20			
ピンクD	667	マツ	4	8	0.010	0.0120	○	中村浜団地20			
ピンクD	668	マツ	4	9	0.010	0.0120	○	中村浜団地20			
ピンクD	669	マツ	3	7	0.006	0.0072	○	中村浜団地20			
ピンクD	670	マツ						中村浜団地20			
ピンクD	671	マツ						中村浜団地20			
ピンクD	672	マツ						中村浜団地20			
ピンクD	673	マツ						中村浜団地20			
ピンクD	674	マツ						中村浜団地20			
ピンクD	675	マツ						中村浜団地20			
ピンクD	676	マツ						中村浜団地20			
ピンクD	677	マツ						中村浜団地20			
ピンクD	678	マツ						中村浜団地20			
ピンクD	679	マツ						中村浜団地20			
ピンクD	680	マツ						中村浜団地20			
ピンクD	681	マツ						中村浜団地20			
ピンクD	682	マツ						中村浜団地20			
ピンクD	683	マツ						中村浜団地20			
ピンクD	684	マツ						中村浜団地20			
ピンクD	685	マツ						中村浜団地20			
ピンクD	686	マツ						中村浜団地20			
ピンクD	687	マツ						中村浜団地20			
ピンクD	688	マツ						中村浜団地20			
ピンクD	689	マツ						中村浜団地20			
ピンクD	690	マツ						中村浜団地20			
ピンクD	691	マツ						中村浜団地20			
ピンクD	692	マツ						中村浜団地20			
ピンクD	693	マツ						中村浜団地20			
ピンクD	694	マツ						中村浜団地20			
ピンクD	695	マツ						中村浜団地20			
ピンクD	696	マツ						中村浜団地20			
ピンクD	697	マツ						中村浜団地20			
ピンクD	698	マツ						中村浜団地20			
ピンクD	699	マツ						中村浜団地20			
ピンクD	700	マツ						中村浜団地20			
ピンクD	701	マツ						中村浜団地20			
ピンクD	702	マツ						中村浜団地20			
ピンクD	703	マツ						中村浜団地20			
ピンクD	704	マツ						中村浜団地20			
ピンクD	705	マツ						中村浜団地20			
ピンクD	706	マツ						中村浜団地20			
ピンクD	707	マツ						中村浜団地20			
ピンクD	708	マツ						中村浜団地20			
ピンクD	709	マツ						中村浜団地20			
ピンクD	710	マツ						中村浜団地20			
ピンクD	711	マツ						中村浜団地20			
ピンクD	712	マツ						中村浜団地20			
ピンクD	713	マツ						中村浜団地20			
ピンクD	714	マツ						中村浜団地20			
ピンクD	715	マツ						中村浜団地20			
ピンクD	716	マツ						中村浜団地20			
ピンクD	717	マツ						中村浜団地20			
ピンクD	718	マツ						中村浜団地20			
ピンクD	719	マツ						中村浜団地20			
ピンクD	720	マツ						中村浜団地20			
ピンクD	721	マツ						中村浜団地20			
ピンクD	722	マツ						中村浜団地20			
ピンクD	723	マツ						中村浜団地20			
ピンクD	724	マツ						中村浜団地20			
ピンクD	725	マツ						中村浜団地20			
ピンクD	726	マツ						中村浜団地20			

毎木調査表

整理番号		植樹その2						市町村	胎内市		
調査年月日								調査者	胎内市		
所在地		胎内市 中村浜 地内									
枯損林分面積											
テープNo.	樹種(本)	樹高(m)	直径(cm)	材積(m3)	材積×1.2	15度以上	サンプル計測	植樹団地名	緯度	経度	柵外
ピンクD	727	マツ						中村浜団地20			
ピンクD	728	マツ						中村浜団地20			
ピンクD	729	マツ	4	11	0.020	0.0240	○	中村浜団地20			
ピンクD	730	マツ	4	11	0.020	0.0240	○	中村浜団地20			
ピンクD	731	マツ	3	7	0.006	0.0072	○	中村浜団地20			
ピンクD	732	マツ	4	11	0.020	0.0240	○	中村浜団地20			
ピンクD	733	マツ	4	8	0.010	0.0120	○	中村浜団地20			
ピンクD	734	マツ	4	9	0.010	0.0120	○	中村浜団地20			
ピンクD	735	マツ	4	9	0.010	0.0120	○	中村浜団地20			
ピンクD	736	マツ	3	9	0.010	0.0120	○	中村浜団地20			
ピンクD	737	マツ	4	10	0.020	0.0240	○	中村浜団地20			
ピンクD	738	マツ	3	8	0.010	0.0120	○	中村浜団地20			
ピンクD	739	マツ	4	11	0.020	0.0240	○	中村浜団地20			
ピンクD	740	マツ	4	10	0.020	0.0240	○	中村浜団地20			
ピンクD	741	マツ	4	11	0.020	0.0240	○	中村浜団地20			
ピンクD	742	マツ	3	7	0.006	0.0072	○	中村浜団地20			
ピンクD	743	マツ	4	8	0.010	0.0120	○	中村浜団地20			
ピンクD	744	マツ	5	9	0.020	0.0240	○	中村浜団地20			
ピンクD	745	マツ	4	11	0.020	0.0240	○	中村浜団地20			
ピンクD	746	マツ	4	12	0.030	0.0360	○	中村浜団地20			
ピンクD	747	マツ	4	9	0.010	0.0120	○	中村浜団地20			
ピンクD	748	マツ	3	6	0.006	0.0072	○	中村浜団地20			
ピンクD	749	マツ						中村浜団地20			
ピンクD	750	マツ						中村浜団地20			
ピンクD	751	マツ						中村浜団地20			
ピンクD	752	マツ						中村浜団地20			
ピンクD	753	マツ						中村浜団地20			
ピンクD	754	マツ						中村浜団地20			
ピンクD	755	マツ						中村浜団地20			
ピンクD	756	マツ						中村浜団地20			
ピンクD	757	マツ						中村浜団地20			
ピンクD	758	マツ						中村浜団地20			
ピンクD	759	マツ						中村浜団地20			
ピンクD	760	マツ						中村浜団地20			
ピンクD	761	マツ						中村浜団地20			
ピンクD	762	マツ						中村浜団地20			
ピンクD	763	マツ						中村浜団地20			
ピンクD	764	マツ						中村浜団地20			
ピンクD	765	マツ						中村浜団地20			
ピンクD	766	マツ	2	6	0.003	0.0036	○	中村浜団地20			
ピンクD	767	マツ	4	13	0.030	0.0360	○	中村浜団地20			
ピンクD	768	マツ	2	9	0.010	0.0120	○	中村浜団地20			
ピンクD	769	マツ	3	8	0.010	0.0120	○	中村浜団地20			
ピンクD	770	マツ	4	9	0.010	0.0120	○	中村浜団地20			
ピンクD	771	マツ	5	16	0.060	0.0720	○	中村浜団地20			
ピンクD	772	マツ	4	10	0.020	0.0240	○	中村浜団地20			
ピンクD	773	マツ	4	10	0.020	0.0240	○	中村浜団地20			
ピンクD	774	マツ	4	9	0.010	0.0120	○	中村浜団地20			
ピンクD	775	マツ	2	6	0.003	0.0036	○	中村浜団地20			
ピンクD	776	マツ	3	6	0.006	0.0072	○	中村浜団地20			
ピンクD	777	マツ	2	6	0.003	0.0036	○	中村浜団地20			
ピンクD	778	マツ	5	9	0.020	0.0240	○	中村浜団地20			
ピンクD	779	マツ	4	8	0.010	0.0120	○	中村浜団地20			
ピンクD	780	マツ	2	6	0.003	0.0036	○	中村浜団地20			
ピンクD	781	マツ	3	10	0.020	0.0240	○	中村浜団地20			
ピンクD	782	マツ	2	7	0.003	0.0036	○	中村浜団地20			
ピンクD	783	マツ	3	10	0.020	0.0240	○	中村浜団地20			
ピンクD	784	マツ	4	10	0.020	0.0240	○	中村浜団地20			
ピンクD	785	マツ	3	13	0.020	0.0240	○	中村浜団地20			
ピンクD	786	マツ						中村浜団地20			
ピンクD	787	マツ						中村浜団地20			
ピンクD	788	マツ						中村浜団地20			
ピンクD	789	マツ						中村浜団地20			
ピンクD	790	マツ						中村浜団地20			
ピンクD	791	マツ						中村浜団地20			
ピンクD	792	マツ						中村浜団地20			
ピンクD	793	マツ						中村浜団地20			
ピンクD	794	マツ						中村浜団地20			
ピンクD	795	マツ						中村浜団地20			
ピンクD	796	マツ						中村浜団地20			
ピンクD	797	マツ						中村浜団地20			
ピンクD	798	マツ						中村浜団地20			
ピンクD	799	マツ						中村浜団地20			
ピンクD	800	マツ						中村浜団地20			
ピンクD	801	マツ						中村浜団地20			
ピンクD	802	マツ						中村浜団地20			
ピンクD	803	マツ						中村浜団地20			
ピンクD	804	マツ						中村浜団地20			
ピンクD	805	マツ						中村浜団地20			
ピンクD	806	マツ						中村浜団地20			
ピンクD	807	マツ						中村浜団地20			
ピンクD	808	マツ						中村浜団地20			
ピンクD	809	マツ						中村浜団地20			
ピンクD	810	マツ						中村浜団地20			
ピンクD	811	マツ						中村浜団地20			
ピンクD	812	マツ						中村浜団地20			
ピンクD	813	マツ						中村浜団地20			
ピンクD	814	マツ						中村浜団地20			

毎木調査表

整理番号		植樹その2							市町村		胎内市	
調査年月日									調査者		胎内市	
所在地		胎内市 中村浜 地内										
枯損林分面積												
テープNo.	樹種(本)	樹高(m)	直径(cm)	材積(m3)	材積×1.2	15度以上	サンプル計測	植樹団地名	緯度	経度	柵外	
ピンクD	815	マツ						中村浜団地20				
ピンクD	816	マツ						中村浜団地20				
ピンクD	817	マツ						中村浜団地20				
ピンクD	818	マツ						中村浜団地20				
ピンクD	819	マツ						中村浜団地20				
ピンクD	820	マツ						中村浜団地20				
ピンクD	821	マツ						中村浜団地20				
ピンクD	822	マツ						中村浜団地20				
ピンクD	823	マツ						中村浜団地20				
ピンクD	824	マツ						中村浜団地21				
ピンクD	825	マツ						中村浜団地21				
ピンクD	826	マツ						中村浜団地21				
ピンクD	827	マツ						中村浜団地21				
ピンクD	828	マツ						中村浜団地21				
ピンクD	829	マツ						中村浜団地21				
ピンクD	830	マツ						中村浜団地21				
ピンクD	831	マツ						中村浜団地21				
ピンクD	832	マツ						中村浜団地21				
ピンクD	833	マツ						中村浜団地21				
ピンクD	834	マツ						中村浜団地21				
ピンクD	835	マツ						中村浜団地21				
ピンクD	836	マツ						中村浜団地21				
ピンクD	837	マツ						中村浜団地21				
ピンクD	838	マツ						中村浜団地21				
ピンクD	839	マツ						中村浜団地21				
ピンクD	840	マツ						中村浜団地21				
ピンクD	841	マツ						中村浜団地21				
ピンクD	842	マツ						中村浜団地21				
ピンクD	843	マツ						中村浜団地21				
ピンクD	844	マツ						中村浜団地21				
ピンクD	845	マツ						中村浜団地21				
ピンクD	846	マツ						中村浜団地21				
ピンクD	847	マツ						中村浜団地21				
ピンクD	848	マツ						中村浜団地21				
ピンクD	849	マツ						中村浜団地21				
ピンクD	850	マツ	3	9	0.010	0.0120	○	中村浜団地21				
ピンクD	851	マツ	4	12	0.030	0.0360	○	中村浜団地21				
ピンクD	852	マツ	3	11	0.020	0.0240	○	中村浜団地21				
ピンクD	853	マツ	3	9	0.010	0.0120	○	中村浜団地21				
ピンクD	854	マツ	4	10	0.020	0.0240	○	中村浜団地21				
ピンクD	855	マツ	3	6	0.006	0.0072	○	中村浜団地21				
ピンクD	856	マツ	3	8	0.010	0.0120	○	中村浜団地21				
ピンクD	857	マツ	4	9	0.010	0.0120	○	中村浜団地21				
ピンクD	858	マツ	4	12	0.030	0.0360	○	中村浜団地21				
ピンクD	859	マツ	3	9	0.010	0.0120	○	中村浜団地21				
ピンクD	860	マツ	3	8	0.010	0.0120	○	中村浜団地21				
ピンクD	861	マツ	3	9	0.010	0.0120	○	中村浜団地21				
ピンクD	862	マツ	4	13	0.030	0.0360	○	中村浜団地21				
ピンクD	863	マツ	4	16	0.050	0.0600	○	中村浜団地21				
ピンクD	864	マツ	4	10	0.020	0.0240	○	中村浜団地21				
ピンクD	865	マツ	3	7	0.006	0.0072	○	中村浜団地21				
ピンクD	866	マツ	2	8	0.010	0.0120	○	中村浜団地21				
ピンクD	867	マツ	4	13	0.030	0.0360	○	中村浜団地21				
ピンクD	868	マツ	4	10	0.020	0.0240	○	中村浜団地21				
ピンクD	869	マツ	4	7	0.010	0.0120	○	中村浜団地21				
ピンクD	870	マツ						中村浜団地21				
ピンクD	871	マツ						中村浜団地21				
ピンクD	872	マツ						中村浜団地21				
ピンクD	873	マツ						中村浜団地21				
ピンクD	874	マツ						中村浜団地21				
ピンクD	875	マツ						中村浜団地21				
ピンクD	876	マツ						中村浜団地21				
ピンクD	877	マツ						中村浜団地21				
ピンクD	878	マツ						中村浜団地21				
ピンクD	879	マツ						中村浜団地21				
ピンクD	880	マツ						中村浜団地21				
ピンクD	881	マツ						中村浜団地21				
ピンクD	882	マツ						中村浜団地21				
ピンクD	883	マツ						中村浜団地21				
ピンクD	884	マツ						中村浜団地21				
ピンクD	885	マツ						中村浜団地21				
ピンクD	886	マツ						中村浜団地21				
ピンクD	887	マツ						中村浜団地21				
ピンクD	888	マツ						中村浜団地21				
ピンクD	889	マツ						中村浜団地21				
ピンクD	890	マツ						中村浜団地21				
ピンクD	891	マツ						中村浜団地21				
ピンクD	892	マツ						中村浜団地21				
ピンクD	893	マツ						中村浜団地21				
ピンクD	894	マツ						中村浜団地21				
ピンクD	895	マツ						中村浜団地21				
ピンクD	896	マツ						中村浜団地21				
ピンクD	897	マツ						中村浜団地21				
ピンクD	898	マツ	4	10	0.020	0.0240	○	中村浜団地21				
ピンクD	899	マツ	3	10	0.020	0.0240	○	中村浜団地21				
ピンクD	900	マツ	3	10	0.020	0.0240	○	中村浜団地21				
ピンクD	901	マツ	3	8	0.010	0.0120	○	中村浜団地21				
ピンクD	902	マツ	4	10	0.020	0.0240	○	中村浜団地21				

毎木調査表

整理番号		植樹その2						市町村	胎内市		
調査年月日								調査者	胎内市		
所在地		胎内市 中村浜 地内									
枯損林分面積											
テープNo.	樹種(本)	樹高(m)	直径(cm)	材積(m3)	材積×1.2	15度以上	サンプル計測	植樹団地名	緯度	経度	柵外
ピンクD	903	マツ	3	8	0.010	0.0120	○	中村浜団地21			
ピンクD	904	マツ	4	8	0.010	0.0120	○	中村浜団地21			
ピンクD	905	マツ	4	10	0.020	0.0240	○	中村浜団地21			
ピンクD	906	マツ	4	8	0.010	0.0120	○	中村浜団地21			
ピンクD	907	マツ	4	8	0.010	0.0120	○	中村浜団地21			
ピンクD	908	マツ	3	8	0.010	0.0120	○	中村浜団地21			
ピンクD	909	マツ	4	11	0.020	0.0240	○	中村浜団地21			
ピンクD	910	マツ	4	7	0.010	0.0120	○	中村浜団地21			
ピンクD	911	マツ	4	10	0.020	0.0240	○	中村浜団地21			
ピンクD	912	マツ	3	8	0.010	0.0120	○	中村浜団地21			
ピンクD	913	マツ	3	10	0.020	0.0240	○	中村浜団地21			
ピンクD	914	マツ	5	11	0.020	0.0240	○	中村浜団地21			
ピンクD	915	マツ	3	8	0.010	0.0120	○	中村浜団地21			
ピンクD	916	マツ	2	8	0.010	0.0120	○	中村浜団地21			
ピンクD	917	マツ	3	7	0.006	0.0072	○	中村浜団地21			
ピンクD	918	マツ						中村浜団地21			
ピンクD	919	マツ						中村浜団地21			
ピンクD	920	マツ						中村浜団地21			
ピンクD	921	マツ						中村浜団地21			
ピンクD	922	マツ						中村浜団地21			
ピンクD	923	マツ						中村浜団地21			
ピンクD	924	マツ						中村浜団地21			
ピンクD	925	マツ						中村浜団地21			
ピンクD	926	マツ						中村浜団地21			
ピンクD	927	マツ						中村浜団地21			
ピンクD	928	マツ						中村浜団地21			
ピンクD	929	マツ						中村浜団地21			
ピンクD	930	マツ						中村浜団地21			
ピンクD	931	マツ						中村浜団地21			
ピンクD	932	マツ						中村浜団地21			
ピンクD	933	マツ						中村浜団地21			
ピンクD	934	マツ						中村浜団地21			
ピンクD	935	マツ						中村浜団地21			
ピンクD	936	マツ						中村浜団地21			
ピンクD	937	マツ						中村浜団地21			
ピンクD	938	マツ						中村浜団地21			
ピンクD	939	マツ						中村浜団地21			
ピンクD	940	マツ						中村浜団地21			
ピンクD	941	マツ						中村浜団地21			
ピンクD	942	マツ						中村浜団地21			
ピンクD	943	マツ						中村浜団地21			
ピンクD	944	マツ						中村浜団地21			
ピンクD	945	マツ						中村浜団地21			
ピンクD	946	マツ						中村浜団地21			
ピンクD	947	マツ						中村浜団地21			
ピンクD	948	マツ						中村浜団地21			
ピンクD	949	マツ						中村浜団地21			
ピンクD	950	マツ						中村浜団地21			
ピンクD	951	マツ						中村浜団地21			
ピンクD	952	マツ						中村浜団地21			
ピンクD	953	マツ						中村浜団地21			
ピンクD	954	マツ						中村浜団地21			
ピンクD	955	マツ						中村浜団地21			
ピンクD	956	マツ						中村浜団地21			
ピンクD	957	マツ	4	9	0.010	0.0120	○	中村浜団地21			
ピンクD	958	マツ	4	9	0.010	0.0120	○	中村浜団地21			
ピンクD	959	マツ	5	10	0.020	0.0240	○	中村浜団地21			
ピンクD	960	マツ	4	8	0.010	0.0120	○	中村浜団地21			
ピンクD	961	マツ	4	9	0.010	0.0120	○	中村浜団地21			
ピンクD	962	マツ	4	18	0.060	0.0720	○	中村浜団地21			
ピンクD	963	マツ	3	10	0.020	0.0240	○	中村浜団地21			
ピンクD	964	マツ	2	6	0.003	0.0036	○	中村浜団地21			
ピンクD	965	マツ	3	10	0.020	0.0240	○	中村浜団地21			
ピンクD	966	マツ	2	8	0.010	0.0120	○	中村浜団地21			
ピンクD	967	マツ	4	9	0.010	0.0120	○	中村浜団地21			
ピンクD	968	マツ	4	9	0.010	0.0120	○	中村浜団地21			
ピンクD	969	マツ	3	7	0.006	0.0072	○	中村浜団地21			
ピンクD	970	マツ	5	13	0.030	0.0360	○	中村浜団地21			
ピンクD	971	マツ	4	7	0.010	0.0120	○	中村浜団地21			
ピンクD	972	マツ	2	11	0.010	0.0120	○	中村浜団地21			
ピンクD	973	マツ	4	18	0.060	0.0720	○	中村浜団地21			
ピンクD	974	マツ	2	8	0.010	0.0120	○	中村浜団地21			
ピンクD	975	マツ	4	7	0.010	0.0120	○	中村浜団地21			
ピンクD	976	マツ	3	6	0.006	0.0072	○	中村浜団地21			
ピンクD	977	マツ						中村浜団地21			
ピンクD	978	マツ						中村浜団地21			
ピンクD	979	マツ						中村浜団地21			
ピンクD	980	マツ						中村浜団地21			
ピンクD	981	マツ						中村浜団地21			
ピンクD	982	マツ						中村浜団地21			
ピンクD	983	マツ						中村浜団地21			
ピンクD	984	マツ						中村浜団地21			
ピンクD	985	マツ						中村浜団地21			
ピンクD	986	マツ						中村浜団地21			
ピンクD	987	マツ						中村浜団地21			
ピンクD	988	マツ						中村浜団地21			
ピンクD	989	マツ						中村浜団地21			
ピンクD	990	マツ						中村浜団地21			

毎木調査表

整理番号		植樹その2						市町村		胎内市	
調査年月日								調査者		胎内市	
所在地		胎内市 中村浜 地内									
枯損林分面積											
テープNo.	樹種(本)	樹高(m)	直径(cm)	材積(m3)	材積×1.2	15度以上	サンプル計測	植樹団地名	緯度	経度	柵外
ピンクD	991	マツ						中村浜団地21			
ピンクD	992	マツ						中村浜団地21			
ピンクD	993	マツ						中村浜団地21			
ピンクD	994	マツ						中村浜団地21			
ピンクD	995	マツ						中村浜団地21			
ピンクD	996	マツ						中村浜団地21			
ピンクD	997	マツ						中村浜団地21			
ピンクD	998	マツ						中村浜団地21			
ピンクD	999	マツ						中村浜団地21			
ピンクD	1,000	マツ						中村浜団地21			
ピンクE	1	マツ						中村浜団地21			
ピンクE	2	マツ						中村浜団地21			
ピンクE	3	マツ						中村浜団地21			
ピンクE	4	マツ						中村浜団地21			
ピンクE	5	マツ						中村浜団地21			
ピンクE	6	マツ						中村浜団地21			
ピンクE	7	マツ						中村浜団地21			
ピンクE	8	マツ						中村浜団地21			
ピンクE	9	マツ						中村浜団地21			
ピンクE	10	マツ						中村浜団地21			
ピンクE	11	マツ						中村浜団地21			
ピンクE	12	マツ						中村浜団地21			
ピンクE	13	マツ						中村浜団地21			
ピンクE	14	マツ						中村浜団地21			
ピンクE	15	マツ						中村浜団地21			
ピンクE	16	マツ						中村浜団地21			
ピンクE	17	マツ	4	10	0.020	0.0240	○	中村浜団地21			
ピンクE	18	マツ	5	10	0.020	0.0240	○	中村浜団地21			
ピンクE	19	マツ	3	8	0.010	0.0120	○	中村浜団地21			
ピンクE	20	マツ	3	8	0.010	0.0120	○	中村浜団地21			
ピンクE	21	マツ	3	7	0.006	0.0072	○	中村浜団地21			
ピンクE	22	マツ	5	10	0.020	0.0240	○	中村浜団地21			
ピンクE	23	マツ	3	9	0.010	0.0120	○	中村浜団地21			
ピンクE	24	マツ	3	6	0.006	0.0072	○	中村浜団地21			
ピンクE	25	マツ	2	10	0.010	0.0120	○	中村浜団地21			
ピンクE	26	マツ	2	6	0.003	0.0036	○	中村浜団地21			
ピンクE	27	マツ	3	8	0.010	0.0120	○	中村浜団地21			
ピンクE	28	マツ	3	7	0.006	0.0072	○	中村浜団地21			
ピンクE	29	マツ	3	7	0.006	0.0072	○	中村浜団地21			
ピンクE	30	マツ	3	8	0.010	0.0120	○	中村浜団地21			
ピンクE	31	マツ	3	6	0.006	0.0072	○	中村浜団地21			
ピンクE	32	マツ	3	10	0.020	0.0240	○	中村浜団地21			
ピンクE	33	マツ	3	8	0.010	0.0120	○	中村浜団地21			
ピンクE	34	マツ	4	9	0.010	0.0120	○	中村浜団地21			
ピンクE	35	マツ	3	10	0.020	0.0240	○	中村浜団地21			
ピンクE	36	マツ	4	12	0.030	0.0360	○	中村浜団地21			
ピンクE	37	マツ						中村浜団地21			
ピンクE	38	マツ						中村浜団地21			
ピンクE	39	マツ						中村浜団地21			
ピンクE	40	マツ						中村浜団地21			
ピンクE	41	マツ						中村浜団地21			
ピンクE	42	マツ						中村浜団地21			
ピンクE	43	マツ						中村浜団地21			
ピンクE	44	マツ						中村浜団地21			
ピンクE	45	マツ						中村浜団地21			
ピンクE	46	マツ						中村浜団地21			
ピンクE	47	マツ						中村浜団地21			
ピンクE	48	マツ						中村浜団地21			
ピンクE	49	マツ						中村浜団地21			
ピンクE	50	マツ						中村浜団地21			
ピンクE	51	マツ						中村浜団地21			
ピンクE	52	マツ						中村浜団地21			
ピンクE	53	マツ						中村浜団地21			
ピンクE	54	マツ						中村浜団地21			
ピンクE	55	マツ						中村浜団地21			
ピンクE	56	マツ						中村浜団地21			
ピンクE	57	マツ						中村浜団地21			
ピンクE	58	マツ						中村浜団地21			
ピンクE	59	マツ						中村浜団地21			
ピンクE	60	マツ						中村浜団地21			
ピンクE	61	マツ						中村浜団地21			
ピンクE	62	マツ						中村浜団地21			
ピンクE	63	マツ						中村浜団地21			
ピンクE	64	マツ						中村浜団地21			
ピンクE	65	マツ						中村浜団地21			
ピンクE	66	マツ						中村浜団地21			
ピンクE	67	マツ						中村浜団地21			
ピンクE	68	マツ						中村浜団地21			
ピンクE	69	マツ						中村浜団地21			
ピンクE	70	マツ						中村浜団地21			
ピンクE	71	マツ						中村浜団地22①			
ピンクE	72	マツ						中村浜団地22①			
ピンクE	73	マツ						中村浜団地22①			
ピンクE	74	マツ						中村浜団地22①			
ピンクE	75	マツ						中村浜団地22①			
ピンクE	76	マツ						中村浜団地22①			
ピンクE	77	マツ						中村浜団地22①			
ピンクE	78	マツ						中村浜団地22①			

毎木調査表

整理番号		植樹その2						市町村		胎内市	
調査年月日								調査者		胎内市	
所在地		胎内市 中村浜 地内									
枯損林分面積											
テープNo.	樹種(本)	樹高(m)	直径(cm)	材積(m3)	材積×1.2	15度以上	サンプル計測	植樹団地名	緯度	経度	柵外
ピンクE 79	マツ							中村浜団地22①			
ピンクE 80	マツ							中村浜団地22①			
ピンクE 81	マツ							中村浜団地22①			
ピンクE 82	マツ							中村浜団地22①			
ピンクE 83	マツ							中村浜団地22①			
ピンクE 84	マツ							中村浜団地22①			
ピンクE 85	マツ							中村浜団地22①			
ピンクE 86	マツ	3	8	0.010	0.0120		○	中村浜団地22①			
ピンクE 87	マツ	3	8	0.010	0.0120		○	中村浜団地22①			
ピンクE 88	マツ	3	8	0.010	0.0120		○	中村浜団地22①			
ピンクE 89	マツ	3	8	0.010	0.0120		○	中村浜団地22①			
ピンクE 90	マツ	2	7	0.003	0.0036		○	中村浜団地22①			
ピンクE 91	マツ	2	12	0.010	0.0120		○	中村浜団地22①			
ピンクE 92	マツ	2	7	0.003	0.0036		○	中村浜団地22①			
ピンクE 93	マツ	3	8	0.010	0.0120		○	中村浜団地22①			
ピンクE 94	マツ	3	13	0.020	0.0240		○	中村浜団地22①			
ピンクE 95	マツ	3	8	0.010	0.0120		○	中村浜団地22①			
ピンクE 96	マツ	4	11	0.020	0.0240		○	中村浜団地22①			
ピンクE 97	マツ	2	8	0.010	0.0120		○	中村浜団地22①			
ピンクE 98	マツ	2	24	0.050	0.0600		○	中村浜団地22①			
ピンクE 99	マツ	3	8	0.010	0.0120		○	中村浜団地22①			
ピンクE 100	マツ	3	6	0.006	0.0072		○	中村浜団地22①			
ピンクE 101	マツ	4	12	0.030	0.0360		○	中村浜団地22①			
ピンクE 102	マツ	4	8	0.010	0.0120		○	中村浜団地22①			
ピンクE 103	マツ	5	15	0.040	0.0480		○	中村浜団地22①			
ピンクE 104	マツ	3	8	0.010	0.0120		○	中村浜団地22①			
ピンクE 105	マツ	3	11	0.020	0.0240		○	中村浜団地22①			
ピンクE 106	マツ							中村浜団地22①			
ピンクE 107	マツ							中村浜団地22①			
ピンクE 108	マツ							中村浜団地22①			
ピンクE 109	マツ							中村浜団地22②			
ピンクE 110	マツ							中村浜団地22②			
ピンクE 111	マツ							中村浜団地22②			
ピンクE 112	マツ							中村浜団地22②			
ピンクE 113	マツ							中村浜団地22②			
ピンクE 114	マツ							中村浜団地22②			
ピンクE 115	マツ							中村浜団地22②			
ピンクE 116	マツ							中村浜団地22②			
ピンクE 117	マツ							中村浜団地22②			
ピンクE 118	マツ							中村浜団地22②			
ピンクE 119	マツ							中村浜団地22②			
ピンクE 120	マツ							中村浜団地22②			
ピンクE 121	マツ	4	12	0.030	0.0360		○	中村浜団地22②			
ピンクE 122	マツ	3	8	0.010	0.0120		○	中村浜団地22②			
ピンクE 123	マツ	3	9	0.010	0.0120		○	中村浜団地22②			
ピンクE 124	マツ	4	11	0.020	0.0240		○	中村浜団地22②			
ピンクE 125	マツ	3	7	0.006	0.0072		○	中村浜団地22②			
ピンクE 126	マツ	3	7	0.006	0.0072		○	中村浜団地22②			
ピンクE 127	マツ	4	12	0.030	0.0360		○	中村浜団地22②			
ピンクE 128	マツ	3	9	0.010	0.0120		○	中村浜団地22②			
ピンクE 129	マツ	2	8	0.010	0.0120		○	中村浜団地22②			
ピンクE 130	マツ	2	7	0.003	0.0036		○	中村浜団地22②			
ピンクE 131	マツ							中村浜団地22②			
ピンクE 132	マツ							中村浜団地22②			
ピンクE 133	マツ							中村浜団地22②			
ピンクE 134	マツ							中村浜団地22②			
ピンクE 135	マツ							中村浜団地22②			
ピンクE 136	マツ							中村浜団地22②			
ピンクE 137	マツ							中村浜団地22②			
ピンクE 138	マツ							中村浜団地22②			
ピンクE 139	マツ							中村浜団地22②			
ピンクE 140	マツ							中村浜団地22②			
ピンクE 141	マツ							中村浜団地22②			
ピンクE 142	マツ							中村浜団地22②			
ピンクE 143	マツ							中村浜団地22②			
ピンクE 144	マツ							中村浜団地22②			
ピンクE 145	マツ							中村浜団地22②			
ピンクE 146	マツ							中村浜団地22②			
ピンクE 147	マツ							中村浜団地22②			
ピンクE 148	マツ							中村浜団地22②			
ピンクE 149	マツ							中村浜団地22②			
ピンクE 150	マツ							中村浜団地22②			
ピンクE 151	マツ							中村浜団地22②			
ピンクE 152	マツ							中村浜団地22②			
ピンクE 153	マツ							中村浜団地22②			
ピンクE 154	マツ							中村浜団地22②			
ピンクE 155	マツ							中村浜団地22②			
ピンクE 156	マツ							中村浜団地22②			
ピンクE 157	マツ							中村浜団地22②			
ピンクE 158	マツ							中村浜団地22②			
ピンクE 159	マツ							中村浜団地22②			
ピンクE 160	マツ							中村浜団地22②			
ピンクE 161	マツ	3	12	0.020	0.0240		○	中村浜団地22②			
ピンクE 162	マツ	3	10	0.020	0.0240		○	中村浜団地22②			
ピンクE 163	マツ	2	7	0.003	0.0036		○	中村浜団地22②			
ピンクE 164	マツ	2	6	0.003	0.0036		○	中村浜団地22②			
ピンクE 165	マツ	4	8	0.010	0.0120		○	中村浜団地22②			
ピンクE 166	マツ	2	6	0.003	0.0036		○	中村浜団地22②			

毎木調査表

整理番号		植樹その2						市町村	胎内市		
調査年月日								調査者	胎内市		
所在地		胎内市 中村浜 地内									
枯損林分面積											
テープNo.	樹種(本)	樹高(m)	直径(cm)	材積(m ³)	材積×1.2	15度以上	サンプル計測	植樹団地名	緯度	経度	柵外
ピンクE 167	マツ	4	11	0.020	0.0240		○	中村浜団地22②			
ピンクE 168	マツ	2	7	0.003	0.0036		○	中村浜団地22②			
ピンクE 169	マツ	3	7	0.006	0.0072		○	中村浜団地22②			
ピンクE 170	マツ	4	10	0.020	0.0240		○	中村浜団地22②			
ピンクE 171	マツ	5	10	0.020	0.0240		○	中村浜団地22②			
ピンクE 172	マツ	3	7	0.006	0.0072		○	中村浜団地22②			
ピンクE 173	マツ	2	7	0.003	0.0036		○	中村浜団地22②			
ピンクE 174	マツ	3	6	0.006	0.0072		○	中村浜団地22②			
ピンクE 175	マツ	3	7	0.006	0.0072		○	中村浜団地22②			
ピンクE 176	マツ	4	9	0.010	0.0120		○	中村浜団地22②			
ピンクE 177	マツ	4	10	0.020	0.0240		○	中村浜団地22②			
ピンクE 178	マツ	2	7	0.003	0.0036		○	中村浜団地22②			
ピンクE 179	マツ	2	6	0.003	0.0036		○	中村浜団地22②			
ピンクE 180	マツ	4	8	0.010	0.0120		○	中村浜団地22②			
ピンクE 181	マツ							中村浜団地22②			
ピンクE 182	マツ							中村浜団地22②			
ピンクE 183	マツ							中村浜団地22②			
ピンクE 184	マツ							中村浜団地22②			
ピンクE 185	マツ							中村浜団地22②			
ピンクE 186	マツ							中村浜団地22②			
ピンクE 187	マツ							中村浜団地22②			
ピンクE 188	マツ							中村浜団地22②			
ピンクE 189	マツ							中村浜団地22②			
ピンクE 190	マツ							中村浜団地22②			
ピンクE 191	マツ							中村浜団地22②			
ピンクE 192	マツ							中村浜団地22②			
ピンクE 193	マツ							中村浜団地22②			
ピンクE 194	マツ							中村浜団地22②			
ピンクE 195	マツ							中村浜団地22②			
ピンクE 196	マツ							中村浜団地22②			
ピンクE 197	マツ							中村浜団地22②			
ピンクE 198	マツ							中村浜団地22②			
ピンクE 199	マツ							中村浜団地22②			
ピンクE 200	マツ							中村浜団地22②			
ピンクE 201	マツ	3	5	0.003	0.0036		○	中村浜団地22②			
ピンクE 202	マツ	3	8	0.010	0.0120		○	中村浜団地22②			
ピンクE 203	マツ	4	7	0.010	0.0120		○	中村浜団地22②			
ピンクE 204	マツ	3	7	0.006	0.0072		○	中村浜団地22②			
ピンクE 205	マツ	3	4	0.003	0.0036		○	中村浜団地22②			
ピンクE 206	マツ	4	8	0.010	0.0120		○	中村浜団地22②			
ピンクE 207	マツ	3	5	0.003	0.0036		○	中村浜団地22②			
ピンクE 208	マツ	4	10	0.020	0.0240		○	中村浜団地22②			
ピンクE 209	マツ	4	8	0.010	0.0120		○	中村浜団地22②			
ピンクE 210	マツ	4	9	0.010	0.0120		○	中村浜団地22②			
ピンクE 211	マツ	4	8	0.010	0.0120		○	中村浜団地22②			
ピンクE 212	マツ	4	10	0.020	0.0240		○	中村浜団地22②			
ピンクE 213	マツ	3	8	0.010	0.0120		○	中村浜団地22②			
ピンクE 214	マツ	3	9	0.010	0.0120		○	中村浜団地22②			
ピンクE 215	マツ	4	7	0.010	0.0120		○	中村浜団地22②			
ピンクE 216	マツ	4	9	0.010	0.0120		○	中村浜団地22②			
ピンクE 217	マツ	4	10	0.020	0.0240		○	中村浜団地22②			
ピンクE 218	マツ	4	9	0.010	0.0120		○	中村浜団地22②			
ピンクE 219	マツ	4	9	0.010	0.0120		○	中村浜団地22②			
ピンクE 220	マツ	4	8	0.010	0.0120		○	中村浜団地22②			
ピンクE 221	マツ							中村浜団地22②			
ピンクE 222	マツ							中村浜団地22②			
ピンクE 223	マツ							中村浜団地22②			
ピンクE 224	マツ							中村浜団地22②			
ピンクE 225	マツ							中村浜団地22②			
ピンクE 226	マツ							中村浜団地22②			
ピンクE 227	マツ							中村浜団地22②			
ピンクE 228	マツ							中村浜団地22②			
ピンクE 229	マツ							中村浜団地22②			
ピンクE 230	マツ							中村浜団地22②			
ピンクE 231	マツ							中村浜団地22②			
ピンクE 232	マツ							中村浜団地22②			
ピンクE 233	マツ							中村浜団地22②			
ピンクE 234	マツ							中村浜団地22②			
ピンクE 235	マツ							中村浜団地22②			
ピンクE 236	マツ							中村浜団地22②			
ピンクE 237	マツ							中村浜団地22②			
ピンクE 238	マツ							中村浜団地22②			
ピンクE 239	マツ							中村浜団地22②			
ピンクE 240	マツ							中村浜団地22②			
ピンクE 241	マツ							中村浜団地22②			
ピンクE 242	マツ							中村浜団地22②			
ピンクE 243	マツ							中村浜団地22②			
ピンクE 244	マツ							中村浜団地22②			
ピンクE 245	マツ							中村浜団地22②			
ピンクE 246	マツ							中村浜団地22②			
ピンクE 247	マツ							中村浜団地22②			
ピンクE 248	マツ							中村浜団地22②			
ピンクE 249	マツ							中村浜団地22②			
ピンクE 250	マツ							中村浜団地22②			
ピンクE 251	マツ							中村浜団地22②			
ピンクE 252	マツ							中村浜団地22②			
ピンクE 253	マツ							中村浜団地22②			
ピンクE 254	マツ							中村浜団地22②			

毎木調査表

整理番号		植樹その2						市町村	胎内市		
調査年月日								調査者	胎内市		
所在地		胎内市 中村浜 地内									
枯損林分面積											
テープNo.	樹種(本)	樹高(m)	直径(cm)	材積(m ³)	材積×1.2	15度以上	サンプル計測	植樹団地名	緯度	経度	柵外
ピンクE 255	マツ							中村浜団地22②			
ピンクE 256	マツ							中村浜団地22②			
ピンクE 257	マツ							中村浜団地22②			
ピンクE 258	マツ							中村浜団地22②			
ピンクE 259	マツ							中村浜団地22②			
ピンクE 260	マツ							中村浜団地22②			
ピンクE 261	マツ							中村浜団地22②			
ピンクE 262	マツ							中村浜団地22②			
ピンクE 263	マツ							中村浜団地22②			
ピンクE 264	マツ							中村浜団地22②			
ピンクE 265	マツ							中村浜団地22②			
ピンクE 266	マツ							中村浜団地22②			
ピンクE 267	マツ							中村浜団地22②			
ピンクE 268	マツ							中村浜団地22②			
ピンクE 269	マツ							中村浜団地22②			
ピンクE 270	マツ							中村浜団地22②			
ピンクE 271	マツ							中村浜団地22②			
ピンクE 272	マツ							中村浜団地22②			
ピンクE 273	マツ							中村浜団地22②			
ピンクE 274	マツ							中村浜団地22②			
ピンクE 275	マツ							中村浜団地22②			
ピンクE 276	マツ							中村浜団地22②			
ピンクE 277	マツ							中村浜団地22②			
ピンクE 278	マツ							中村浜団地22②			
ピンクE 279	マツ							中村浜団地22②			
ピンクE 280	マツ							中村浜団地22②			
ピンクE 281	マツ							中村浜団地22②			
ピンクE 282	マツ							中村浜団地22②			
ピンクE 283	マツ							中村浜団地22②			
ピンクE 284	マツ							中村浜団地22②			
ピンクE 285	マツ							中村浜団地22②			
ピンクE 286	マツ							中村浜団地22②			
ピンクE 287	マツ	4	7	0.010	0.0120		○	中村浜団地22②			
ピンクE 288	マツ	3	9	0.010	0.0120		○	中村浜団地22②			
ピンクE 289	マツ	4	10	0.020	0.0240		○	中村浜団地22②			
ピンクE 290	マツ	2	9	0.010	0.0120		○	中村浜団地22②			
ピンクE 291	マツ	4	13	0.030	0.0360		○	中村浜団地22②			
ピンクE 292	マツ	3	4	0.003	0.0036		○	中村浜団地22②			
ピンクE 293	マツ	4	12	0.030	0.0360		○	中村浜団地22②			
ピンクE 294	マツ	4	9	0.010	0.0120		○	中村浜団地22②			
ピンクE 295	マツ	4	9	0.010	0.0120		○	中村浜団地22②			
ピンクE 296	マツ	3	4	0.003	0.0036		○	中村浜団地22②			
ピンクE 297	マツ	2	6	0.003	0.0036		○	中村浜団地22②			
ピンクE 298	マツ	3	11	0.020	0.0240		○	中村浜団地22②			
ピンクE 299	マツ	3	6	0.006	0.0072		○	中村浜団地22②			
ピンクE 300	マツ	4	9	0.010	0.0120		○	中村浜団地22②			
ピンクE 301	マツ	4	10	0.020	0.0240		○	中村浜団地22②			
ピンクE 302	マツ	3	6	0.006	0.0072		○	中村浜団地22②			
ピンクE 303	マツ	3	4	0.003	0.0036		○	中村浜団地22②			
ピンクE 304	マツ	4	10	0.020	0.0240		○	中村浜団地22②			
ピンクE 305	マツ	3	9	0.010	0.0120		○	中村浜団地22②			
ピンクE 306	マツ	4	9	0.010	0.0120		○	中村浜団地22②			
ピンクE 307	マツ							中村浜団地22②			
ピンクE 308	マツ							中村浜団地22②			
ピンクE 309	マツ							中村浜団地22②			
ピンクE 310	マツ							中村浜団地22②			
ピンクE 311	マツ							中村浜団地22②			
ピンクE 312	マツ							中村浜団地22②			
ピンクE 313	マツ							中村浜団地22②			
ピンクE 314	マツ							中村浜団地22②			
ピンクE 315	マツ							中村浜団地22②			
ピンクE 316	マツ							中村浜団地22②			
ピンクE 317	マツ							中村浜団地22②			
ピンクE 318	マツ							中村浜団地22②			
ピンクE 319	マツ							中村浜団地22②			
ピンクE 320	マツ							中村浜団地22②			
ピンクE 321	マツ							中村浜団地22②			
ピンクE 322	マツ							中村浜団地22②			
ピンクE 323	マツ							中村浜団地22②			
ピンクE 324	マツ							中村浜団地22②			
ピンクE 325	マツ							中村浜団地23			
ピンクE 326	マツ							中村浜団地23			
ピンクE 327	マツ							中村浜団地23			
ピンクE 328	マツ							中村浜団地23			
ピンクE 329	マツ							中村浜団地23			
ピンクE 330	マツ							中村浜団地23			
ピンクE 331	マツ							中村浜団地23			
ピンクE 332	マツ	3	7	0.006	0.0072		○	中村浜団地23			
ピンクE 333	マツ	2	7	0.003	0.0036		○	中村浜団地23			
ピンクE 334	マツ	3	7	0.006	0.0072		○	中村浜団地23			
ピンクE 335	マツ	4	8	0.010	0.0120		○	中村浜団地23			
ピンクE 336	マツ	2	6	0.003	0.0036		○	中村浜団地23			
ピンクE 337	マツ	3	8	0.010	0.0120		○	中村浜団地23			
ピンクE 338	マツ	3	7	0.006	0.0072		○	中村浜団地23			
ピンクE 339	マツ	4	5	0.003	0.0036		○	中村浜団地23			
ピンクE 340	マツ	4	7	0.010	0.0120		○	中村浜団地23			
ピンクE 341	マツ	4	6	0.010	0.0120		○	中村浜団地23			
ピンクE 342	マツ	4	8	0.010	0.0120		○	中村浜団地23			

毎木調査表

整理番号		植樹その2						市町村	胎内市		
調査年月日								調査者	胎内市		
所在地		胎内市 中村浜 地内									
枯損林分面積											
テープNo.	樹種(本)	樹高(m)	直径(cm)	材積(m ³)	材積×1.2	15度以上	サンプル計測	植樹団地名	緯度	経度	柵外
ピンクE 343	マツ	2	4	0.003	0.0036		○	中村浜団地23			
ピンクE 344	マツ	4	8	0.010	0.0120		○	中村浜団地23			
ピンクE 345	マツ	3	7	0.006	0.0072		○	中村浜団地23			
ピンクE 346	マツ	3	6	0.006	0.0072		○	中村浜団地23			
ピンクE 347	マツ	3	6	0.006	0.0072		○	中村浜団地23			
ピンクE 348	マツ	4	8	0.010	0.0120		○	中村浜団地23			
ピンクE 349	マツ	3	6	0.006	0.0072		○	中村浜団地23			
ピンクE 350	マツ	4	6	0.010	0.0120		○	中村浜団地23			
ピンクE 351	マツ	4	11	0.020	0.0240		○	中村浜団地23			
ピンクE 352	マツ							中村浜団地23			
ピンクE 353	マツ							中村浜団地23			
ピンクE 354	マツ							中村浜団地23			
ピンクE 355	マツ							中村浜団地23			
ピンクE 356	マツ							中村浜団地23			
ピンクE 357	マツ							中村浜団地23			
ピンクE 358	マツ							中村浜団地23			
ピンクE 359	マツ							中村浜団地23			
ピンクE 360	マツ							中村浜団地23			
ピンクE 361	マツ							中村浜団地23			
ピンクE 362	マツ							中村浜団地23			
ピンクE 363	マツ							中村浜団地23			
ピンクE 364	マツ							中村浜団地23			
ピンクE 365	マツ							中村浜団地23			
ピンクE 366	マツ							中村浜団地23			
ピンクE 367	マツ							中村浜団地23			
ピンクE 368	マツ							中村浜団地23			
ピンクE 369	マツ							中村浜団地23			
ピンクE 370	マツ							中村浜団地23			
ピンクE 371	マツ							中村浜団地23			
ピンクE 372	マツ							中村浜団地23			
ピンクE 373	マツ							中村浜団地23			
ピンクE 374	マツ							中村浜団地23			
ピンクE 375	マツ							中村浜団地23			
ピンクE 376	マツ	4	9	0.010	0.0120		○	中村浜団地23			
ピンクE 377	マツ	4	10	0.020	0.0240		○	中村浜団地23			
ピンクE 378	マツ	3	8	0.010	0.0120		○	中村浜団地23			
ピンクE 379	マツ	3	8	0.010	0.0120		○	中村浜団地23			
ピンクE 380	マツ	4	8	0.010	0.0120		○	中村浜団地23			
ピンクE 381	マツ	5	10	0.020	0.0240		○	中村浜団地23			
ピンクE 382	マツ	5	10	0.020	0.0240		○	中村浜団地23			
ピンクE 383	マツ	4	7	0.010	0.0120		○	中村浜団地23			
ピンクE 384	マツ	5	11	0.020	0.0240		○	中村浜団地23			
ピンクE 385	マツ	4	6	0.010	0.0120		○	中村浜団地23			
ピンクE 386	マツ	4	8	0.010	0.0120		○	中村浜団地23			
ピンクE 387	マツ	4	9	0.010	0.0120		○	中村浜団地23			
ピンクE 388	マツ	4	11	0.020	0.0240		○	中村浜団地23			
ピンクE 389	マツ	5	10	0.020	0.0240		○	中村浜団地23			
ピンクE 390	マツ	4	8	0.010	0.0120		○	中村浜団地23			
ピンクE 391	マツ	4	6	0.010	0.0120		○	中村浜団地23			
ピンクE 392	マツ	4	13	0.030	0.0360		○	中村浜団地23			
ピンクE 393	マツ	3	5	0.003	0.0036		○	中村浜団地23			
ピンクE 394	マツ	4	11	0.020	0.0240		○	中村浜団地23			
ピンクE 395	マツ	4	8	0.010	0.0120		○	中村浜団地23			
ピンクE 396	マツ							中村浜団地23			
ピンクE 397	マツ							中村浜団地23			
ピンクE 398	マツ							中村浜団地23			
ピンクE 399	マツ							中村浜団地23			
ピンクE 400	マツ							中村浜団地23			
ピンクE 401	マツ							中村浜団地23			
ピンクE 402	マツ							中村浜団地23			
ピンクE 403	マツ							中村浜団地23			
ピンクE 404	マツ							中村浜団地23			
ピンクE 405	マツ							中村浜団地23			
ピンクE 406	マツ							中村浜団地23			
ピンクE 407	マツ							中村浜団地23			
ピンクE 408	マツ							中村浜団地23			
ピンクE 409	マツ							中村浜団地23			
ピンクE 410	マツ							中村浜団地23			
ピンクE 411	マツ							中村浜団地23			
ピンクE 412	マツ							中村浜団地23			
ピンクE 413	マツ							中村浜団地23			
ピンクE 414	マツ							中村浜団地23			
ピンクE 415	マツ							中村浜団地23			
ピンクE 416	マツ							中村浜団地23			
ピンクE 417	マツ							中村浜団地23			
ピンクE 418	マツ							中村浜団地23			
ピンクE 419	マツ							中村浜団地23			
ピンクE 420	マツ							中村浜団地23			
ピンクE 421	マツ							中村浜団地23			
ピンクE 422	マツ							中村浜団地23			
ピンクE 423	マツ							中村浜団地23			
ピンクE 424	マツ							中村浜団地23			
ピンクE 425	マツ							中村浜団地23			
ピンクE 426	マツ							中村浜団地23			
ピンクE 427	マツ							中村浜団地23			
ピンクE 428	マツ							中村浜団地23			
ピンクE 429	マツ							中村浜団地23			
ピンクE 430	マツ							中村浜団地23			

毎木調査表

整理番号		植樹その2						市町村		胎内市	
調査年月日								調査者		胎内市	
所在地		胎内市 中村浜 地内									
枯損林分面積											
テープNo.	樹種(本)	樹高(m)	直径(cm)	材積(m ³)	材積×1.2	15度以上	サンプル計測	植樹団地名	緯度	経度	柵外
ピンクE	431	マツ						中村浜団地23			
ピンクE	432	マツ						中村浜団地23			
ピンクE	433	マツ						中村浜団地23			
ピンクE	434	マツ						中村浜団地23			
ピンクE	435	マツ						中村浜団地23			
ピンクE	436	マツ						中村浜団地23			
ピンクE	437	マツ						中村浜団地23			
ピンクE	438	マツ						中村浜団地23			
ピンクE	439	マツ						中村浜団地23			
ピンクE	440	マツ						中村浜団地23			
ピンクE	441	マツ						中村浜団地23			
ピンクE	442	マツ						中村浜団地23			
ピンクE	443	マツ						中村浜団地23			
ピンクE	444	マツ						中村浜団地23			
ピンクE	445	マツ						中村浜団地23			
ピンクE	446	マツ						中村浜団地23			
ピンクE	447	マツ						中村浜団地23			
ピンクE	448	マツ						中村浜団地23			
ピンクE	449	マツ						中村浜団地23			
ピンクE	450	マツ						中村浜団地24			
ピンクE	451	マツ						中村浜団地24			
ピンクE	452	マツ						中村浜団地24			
ピンクE	453	マツ						中村浜団地24			
ピンクE	454	マツ						中村浜団地24			
ピンクE	455	マツ						中村浜団地24			
ピンクE	456	マツ						中村浜団地24			
ピンクE	457	マツ						中村浜団地24			
ピンクE	458	マツ						中村浜団地24			
ピンクE	459	マツ						中村浜団地24			
ピンクE	460	マツ						中村浜団地24			
ピンクE	461	マツ						中村浜団地24			
ピンクE	462	マツ						中村浜団地24			
ピンクE	463	マツ						中村浜団地24			
ピンクE	464	マツ						中村浜団地24			
ピンクE	465	マツ						中村浜団地24			
ピンクE	466	マツ						中村浜団地24			
ピンクE	467	マツ						中村浜団地24			
ピンクE	468	マツ						中村浜団地24			
ピンクE	469	マツ						中村浜団地24			
ピンクE	470	マツ						中村浜団地24			
ピンクE	471	マツ						中村浜団地24			
ピンクE	472	マツ						中村浜団地24			
ピンクE	473	マツ						中村浜団地24			
ピンクE	474	マツ						中村浜団地24			
ピンクE	475	マツ						中村浜団地24			
ピンクE	476	マツ						中村浜団地24			
ピンクE	477	マツ						中村浜団地24			
ピンクE	478	マツ	5	8	0.020	0.0240	○	中村浜団地24			
ピンクE	479	マツ	4	7	0.010	0.0120	○	中村浜団地24			
ピンクE	480	マツ	5	11	0.020	0.0240	○	中村浜団地24			
ピンクE	481	マツ	4	11	0.020	0.0240	○	中村浜団地24			
ピンクE	482	マツ	4	7	0.010	0.0120	○	中村浜団地24			
ピンクE	483	マツ	4	11	0.020	0.0240	○	中村浜団地24			
ピンクE	484	マツ	4	8	0.010	0.0120	○	中村浜団地24			
ピンクE	485	マツ	5	11	0.020	0.0240	○	中村浜団地24			
ピンクE	486	マツ	3	6	0.006	0.0072	○	中村浜団地24			
ピンクE	487	マツ	4	8	0.010	0.0120	○	中村浜団地24			
ピンクE	488	マツ						中村浜団地24			
ピンクE	489	マツ						中村浜団地24			
ピンクE	490	マツ						中村浜団地24			
ピンクE	491	マツ						中村浜団地24			
ピンクE	492	マツ						中村浜団地24			
ピンクE	493	マツ						中村浜団地24			
ピンクE	494	マツ						中村浜団地24			
ピンクE	495	マツ						中村浜団地24			
ピンクE	496	マツ						中村浜団地24			
ピンクE	497	マツ						中村浜団地24			
ピンクE	498	マツ						中村浜団地24			
ピンクE	499	マツ						中村浜団地24			
ピンクE	500	マツ	4	9	0.010	0.0120	○	中村浜団地24			
ピンクE	501	マツ	5	11	0.020	0.0240	○	中村浜団地24			
ピンクE	502	マツ	4	8	0.010	0.0120	○	中村浜団地24			
ピンクE	503	マツ	4	5	0.003	0.0036	○	中村浜団地24			
ピンクE	504	マツ	3	9	0.010	0.0120	○	中村浜団地24			
ピンクE	505	マツ	4	8	0.010	0.0120	○	中村浜団地24			
ピンクE	506	マツ	4	10	0.020	0.0240	○	中村浜団地24			
ピンクE	507	マツ	4	7	0.010	0.0120	○	中村浜団地24			
ピンクE	508	マツ	3	6	0.006	0.0072	○	中村浜団地24			
ピンクE	509	マツ	5	9	0.020	0.0240	○	中村浜団地24			
ピンクE	510	マツ	4	14	0.040	0.0480	○	中村浜団地24			
ピンクE	511	マツ	3	8	0.010	0.0120	○	中村浜団地24			
ピンクE	512	マツ	4	8	0.010	0.0120	○	中村浜団地24			
ピンクE	513	マツ	4	9	0.010	0.0120	○	中村浜団地24			
ピンクE	514	マツ	3	12	0.020	0.0240	○	中村浜団地24			
ピンクE	515	マツ	5	13	0.030	0.0360	○	中村浜団地24			
ピンクE	516	マツ	4	8	0.010	0.0120	○	中村浜団地24			
ピンクE	517	マツ	4	7	0.010	0.0120	○	中村浜団地24			
ピンクE	518	マツ	4	8	0.010	0.0120	○	中村浜団地24			

毎木調査表

整理番号		植樹その2						市町村	胎内市		
調査年月日								調査者	胎内市		
所在地		胎内市 中村浜 地内									
枯損林分面積											
テープNo.	樹種(本)	樹高(m)	直径(cm)	材積(m ³)	材積×1.2	15度以上	サンプル計測	植樹団地名	緯度	経度	柵外
ピンクE 519	マツ	4	10	0.020	0.0240		○	中村浜団地24			
ピンクE 520	マツ							中村浜団地24			
ピンクE 521	マツ							中村浜団地24			
ピンクE 522	マツ							中村浜団地24			
ピンクE 523	マツ							中村浜団地24			
ピンクE 524	マツ							中村浜団地24			
ピンクE 525	マツ							中村浜団地24			
ピンクE 526	マツ							中村浜団地24			
ピンクE 527	マツ							中村浜団地24			
ピンクE 528	マツ							中村浜団地24			
ピンクE 529	マツ							中村浜団地24			
ピンクE 530	マツ							中村浜団地24			
ピンクE 531	マツ							中村浜団地24			
ピンクE 532	マツ							中村浜団地24			
ピンクE 533	マツ							中村浜団地24			
ピンクE 534	マツ							中村浜団地24			
ピンクE 535	マツ	4	9	0.010	0.0120		○	中村浜団地24			
ピンクE 536	マツ	2	6	0.003	0.0036		○	中村浜団地24			
ピンクE 537	マツ	2	8	0.010	0.0120		○	中村浜団地24			
ピンクE 538	マツ	5	12	0.030	0.0360		○	中村浜団地24			
ピンクE 539	マツ	5	15	0.040	0.0480		○	中村浜団地24			
ピンクE 540	マツ	2	6	0.003	0.0036		○	中村浜団地24			
ピンクE 541	マツ	3	6	0.006	0.0072		○	中村浜団地24			
ピンクE 542	マツ	4	9	0.010	0.0120		○	中村浜団地24			
ピンクE 543	マツ	2	6	0.003	0.0036		○	中村浜団地24			
ピンクE 544	マツ	2	6	0.003	0.0036		○	中村浜団地24			
ピンクE 545	マツ							中村浜団地24			
ピンクE 546	マツ							中村浜団地24			
ピンクE 547	マツ							中村浜団地24			
ピンクE 548	マツ							中村浜団地24			
ピンクE 549	マツ							中村浜団地24			
ピンクE 550	マツ							中村浜団地24			
ピンクE 551	マツ							中村浜団地24			
ピンクE 552	マツ							中村浜団地24			
ピンクE 553	マツ							中村浜団地24			
ピンクE 554	マツ							中村浜団地24			
ピンクE 555	マツ							中村浜団地24			
ピンクE 556	マツ							中村浜団地24			
ピンクE 557	マツ							中村浜団地24			
ピンクE 558	マツ							中村浜団地24			
ピンクE 559	マツ							中村浜団地24			
ピンクE 560	マツ							中村浜団地24			
ピンクE 561	マツ							中村浜団地25			
ピンクE 562	マツ							中村浜団地25			
ピンクE 563	マツ							中村浜団地25			
ピンクE 564	マツ							中村浜団地25			
ピンクE 565	マツ							中村浜団地25			
ピンクE 566	マツ							中村浜団地25			
ピンクE 567	マツ							中村浜団地25			
ピンクE 568	マツ							中村浜団地25			
ピンクE 569	マツ							中村浜団地25			
ピンクE 570	マツ							中村浜団地25			
ピンクE 571	マツ							中村浜団地25			
ピンクE 572	マツ							中村浜団地25			
ピンクE 573	マツ							中村浜団地25			
ピンクE 574	マツ	3	9	0.010	0.0120		○	中村浜団地25			
ピンクE 575	マツ	2	6	0.003	0.0036		○	中村浜団地25			
ピンクE 576	マツ	4	8	0.010	0.0120		○	中村浜団地25			
ピンクE 577	マツ	3	7	0.006	0.0072		○	中村浜団地25			
ピンクE 578	マツ	4	9	0.010	0.0120		○	中村浜団地25			
ピンクE 579	マツ	3	10	0.020	0.0240		○	中村浜団地25			
ピンクE 580	マツ	4	12	0.030	0.0360		○	中村浜団地25			
ピンクE 581	マツ	3	7	0.006	0.0072		○	中村浜団地25			
ピンクE 582	マツ	2	6	0.003	0.0036		○	中村浜団地25			
ピンクE 583	マツ	3	7	0.006	0.0072		○	中村浜団地25			
ピンクE 584	マツ	3	9	0.010	0.0120		○	中村浜団地25			
ピンクE 585	マツ	2	6	0.003	0.0036		○	中村浜団地25			
ピンクE 586	マツ	3	8	0.010	0.0120		○	中村浜団地25			
ピンクE 587	マツ	3	9	0.010	0.0120		○	中村浜団地25			
ピンクE 588	マツ	3	7	0.006	0.0072		○	中村浜団地25			
ピンクE 589	マツ	4	9	0.010	0.0120		○	中村浜団地25			
ピンクE 590	マツ	4	9	0.010	0.0120		○	中村浜団地25			
ピンクE 591	マツ	4	9	0.010	0.0120		○	中村浜団地25			
ピンクE 592	マツ	4	8	0.010	0.0120		○	中村浜団地25			
ピンクE 593	マツ	3	8	0.010	0.0120		○	中村浜団地25			
ピンクE 594	マツ							中村浜団地25			
ピンクE 595	マツ							中村浜団地25			
ピンクE 596	マツ							中村浜団地25			
ピンクE 597	マツ							中村浜団地25			
ピンクE 598	マツ							中村浜団地25			
ピンクE 599	マツ							中村浜団地25			
ピンクE 600	マツ							中村浜団地25			
ピンクE 601	マツ							中村浜団地25			
ピンクE 602	マツ							中村浜団地25			
ピンクE 603	マツ							中村浜団地25			
ピンクE 604	マツ							中村浜団地25			
ピンクE 605	マツ							中村浜団地25			
ピンクE 606	マツ							中村浜団地25			

毎木調査表

整理番号		植樹その2						市町村		胎内市	
調査年月日								調査者		胎内市	
所在地		胎内市 中村浜 地内									
枯損林分面積											
テープNo.	樹種(本)	樹高(m)	直径(cm)	材積(m3)	材積×1.2	15度以上	サンプル計測	植樹団地名	緯度	経度	柵外
ピンクE 607	マツ							中村浜団地25			
ピンクE 608	マツ							中村浜団地25			
ピンクE 609	マツ							中村浜団地25			
ピンクE 610	マツ							中村浜団地25			
ピンクE 611	マツ							中村浜団地25			
ピンクE 612	マツ							中村浜団地25			
ピンクE 613	マツ							中村浜団地25			
ピンクE 614	マツ							中村浜団地25			
ピンクE 615	マツ							中村浜団地25			
ピンクE 616	マツ							中村浜団地25			
ピンクE 617	マツ							中村浜団地25			
ピンクE 618	マツ							中村浜団地25			
ピンクE 619	マツ							中村浜団地25			
ピンクE 620	マツ							中村浜団地25			
ピンクE 621	マツ							中村浜団地25			
ピンクE 622	マツ							中村浜団地25			
ピンクE 623	マツ							中村浜団地25			
ピンクE 624	マツ	4	21	0.070	0.0840		○	中村浜団地25			
ピンクE 625	マツ	5	20	0.090	0.1080		○	中村浜団地25			
ピンクE 626	マツ	5	9	0.020	0.0240		○	中村浜団地25			
ピンクE 627	マツ	4	8	0.010	0.0120		○	中村浜団地25			
ピンクE 628	マツ	3	7	0.006	0.0072		○	中村浜団地25			
ピンクE 629	マツ	3	5	0.003	0.0036		○	中村浜団地25			
ピンクE 630	マツ	4	12	0.030	0.0360		○	中村浜団地25			
ピンクE 631	マツ	2	5	0.003	0.0036		○	中村浜団地25			
ピンクE 632	マツ	3	11	0.020	0.0240		○	中村浜団地25			
ピンクE 633	マツ	5	9	0.020	0.0240		○	中村浜団地25			
ピンクE 634	マツ	2	8	0.010	0.0120		○	中村浜団地25			
ピンクE 635	マツ	2	6	0.003	0.0036		○	中村浜団地25			
ピンクE 636	マツ	2	9	0.010	0.0120		○	中村浜団地25			
ピンクE 637	マツ	3	9	0.010	0.0120		○	中村浜団地25			
ピンクE 638	マツ	3	10	0.020	0.0240		○	中村浜団地25			
ピンクE 639	マツ	4	9	0.010	0.0120		○	中村浜団地25			
ピンクE 640	マツ	4	8	0.010	0.0120		○	中村浜団地25			
ピンクE 641	マツ	5	11	0.020	0.0240		○	中村浜団地25			
ピンクE 642	マツ	2	9	0.010	0.0120		○	中村浜団地25			
ピンクE 643	マツ	3	8	0.010	0.0120		○	中村浜団地25			
ピンクE 644	マツ							中村浜団地25			
ピンクE 645	マツ							中村浜団地25			
ピンクE 646	マツ							中村浜団地25			
ピンクE 647	マツ							中村浜団地25			
ピンクE 648	マツ							中村浜団地25			
ピンクE 649	マツ							中村浜団地25			
ピンクE 650	マツ							中村浜団地25			
ピンクE 651	マツ							中村浜団地25			
ピンクE 652	マツ							中村浜団地25			
ピンクE 653	マツ							中村浜団地25			
ピンクE 654	マツ							中村浜団地25			
ピンクE 655	マツ							中村浜団地25			
ピンクE 656	マツ							中村浜団地25			
ピンクE 657	マツ							中村浜団地25			
ピンクE 658	マツ							中村浜団地25			
ピンクE 659	マツ							中村浜団地25			
ピンクE 660	マツ							中村浜団地25			
ピンクE 661	マツ							中村浜団地25			
ピンクE 662	マツ							中村浜団地25			
ピンクE 663	マツ							中村浜団地25			
ピンクE 664	マツ							中村浜団地25			
ピンクE 665	マツ							中村浜団地25			
ピンクE 666	マツ							中村浜団地25			
ピンクE 667	マツ							中村浜団地25			
ピンクE 668	マツ							中村浜団地25			
ピンクE 669	マツ							中村浜団地25			
ピンクE 670	マツ							中村浜団地25			
ピンクE 671	マツ							中村浜団地25			
ピンクE 672	マツ							中村浜団地25			
ピンクE 673	マツ							中村浜団地25			
ピンクE 674	マツ							中村浜団地25			
ピンクE 675	マツ							中村浜団地25			
ピンクE 676	マツ							中村浜団地25			
ピンクE 677	マツ							中村浜団地25			
ピンクE 678	マツ	3	8	0.010	0.0120		○	中村浜団地25			
ピンクE 679	マツ	4	9	0.010	0.0120		○	中村浜団地25			
ピンクE 680	マツ	4	12	0.030	0.0360		○	中村浜団地25			
ピンクE 681	マツ	5	10	0.020	0.0240		○	中村浜団地25			
ピンクE 682	マツ	4	8	0.010	0.0120		○	中村浜団地25			
ピンクE 683	マツ	4	10	0.020	0.0240		○	中村浜団地25			
ピンクE 684	マツ	4	8	0.010	0.0120		○	中村浜団地25			
ピンクE 685	マツ	3	8	0.010	0.0120		○	中村浜団地25			
ピンクE 686	マツ	3	8	0.010	0.0120		○	中村浜団地25			
ピンクE 687	マツ	3	9	0.010	0.0120		○	中村浜団地25			
ピンクE 688	マツ	2	8	0.010	0.0120		○	中村浜団地25			
ピンクE 689	マツ	4	11	0.020	0.0240		○	中村浜団地25			
ピンクE 690	マツ	4	12	0.030	0.0360		○	中村浜団地25			
ピンクE 691	マツ	3	10	0.020	0.0240		○	中村浜団地25			
ピンクE 692	マツ	4	10	0.020	0.0240		○	中村浜団地25			
ピンクE 693	マツ	3	12	0.020	0.0240		○	中村浜団地25			
ピンクE 694	マツ	3	12	0.020	0.0240		○	中村浜団地25			

毎木調査表

整理番号		植樹その2						市町村	胎内市		
調査年月日								調査者	胎内市		
所在地		胎内市 中村浜 地内									
枯損林分面積											
テープNo.	樹種(本)	樹高(m)	直径(cm)	材積(m ³)	材積×1.2	15度以上	サンプル計測	植樹団地名	緯度	経度	柵外
ピンクE 695	マツ	3	7	0.006	0.0072		○	中村浜団地25			
ピンクE 696	マツ	3	7	0.006	0.0072		○	中村浜団地25			
ピンクE 697	マツ	5	10	0.020	0.0240		○	中村浜団地25			
ピンクE 698	マツ							中村浜団地25			
ピンクE 699	マツ							中村浜団地25			
ピンクE 700	マツ							中村浜団地25			
ピンクE 701	マツ							中村浜団地25			
ピンクE 702	マツ							中村浜団地25			
ピンクE 703	マツ							中村浜団地25			
ピンクE 704	マツ							中村浜団地25			
ピンクE 705	マツ							中村浜団地25			
ピンクE 706	マツ							中村浜団地25			
ピンクE 707	マツ							中村浜団地25			
ピンクE 708	マツ							中村浜団地25			
ピンクE 709	マツ							中村浜団地25			
ピンクE 710	マツ							中村浜団地25			
ピンクE 711	マツ							中村浜団地25			
ピンクE 712	マツ							中村浜団地25			
ピンクE 713	マツ							中村浜団地25			
ピンクE 714	マツ							中村浜団地25			
ピンクE 715	マツ							中村浜団地25			
ピンクE 716	マツ							中村浜団地25			
ピンクE 717	マツ							中村浜団地25			
ピンクE 718	マツ							中村浜団地25			
ピンクE 719	マツ							中村浜団地25			
ピンクE 720	マツ							中村浜団地25			
ピンクE 721	マツ							中村浜団地25			
ピンクE 722	マツ							中村浜団地25			
ピンクE 723	マツ							中村浜団地25			
ピンクE 724	マツ							中村浜団地25			
ピンクE 725	マツ							中村浜団地25			
ピンクE 726	マツ							中村浜団地25			
ピンクE 727	マツ							中村浜団地25			
ピンクE 728	マツ							中村浜団地25			
ピンクE 729	マツ							中村浜団地26			
ピンクE 730	マツ							中村浜団地26			
ピンクE 731	マツ							中村浜団地26			
ピンクE 732	マツ							中村浜団地26			
ピンクE 733	マツ							中村浜団地26			
ピンクE 734	マツ							中村浜団地26			
ピンクE 735	マツ							中村浜団地26			
ピンクE 736	マツ							中村浜団地26			
ピンクE 737	マツ							中村浜団地26			
ピンクE 738	マツ							中村浜団地26			
ピンクE 739	マツ							中村浜団地26			
ピンクE 740	マツ							中村浜団地26			
ピンクE 741	マツ							中村浜団地26			
ピンクE 742	マツ							中村浜団地26			
ピンクE 743	マツ							中村浜団地26			
ピンクE 744	マツ							中村浜団地26			
ピンクE 745	マツ							中村浜団地26			
ピンクE 746	マツ							中村浜団地26			
ピンクE 747	マツ							中村浜団地26			
ピンクE 748	マツ							中村浜団地26			
ピンクE 749	マツ	4	9	0.010	0.0120		○	中村浜団地26			
ピンクE 750	マツ	4	10	0.020	0.0240		○	中村浜団地26			
ピンクE 751	マツ	2	7	0.003	0.0036		○	中村浜団地26			
ピンクE 752	マツ	3	10	0.020	0.0240		○	中村浜団地26			
ピンクE 753	マツ	2	7	0.003	0.0036		○	中村浜団地26			
ピンクE 754	マツ	4	8	0.010	0.0120		○	中村浜団地26			
ピンクE 755	マツ	6	10	0.030	0.0360		○	中村浜団地26			
ピンクE 756	マツ	4	11	0.020	0.0240		○	中村浜団地26			
ピンクE 757	マツ	3	6	0.006	0.0072		○	中村浜団地26			
ピンクE 758	マツ	3	12	0.020	0.0240		○	中村浜団地26			
ピンクE 759	マツ	4	8	0.010	0.0120		○	中村浜団地26			
ピンクE 760	マツ	3	8	0.010	0.0120		○	中村浜団地26			
ピンクE 761	マツ	3	7	0.006	0.0072		○	中村浜団地26			
ピンクE 762	マツ	4	8	0.010	0.0120		○	中村浜団地26			
ピンクE 763	マツ	4	10	0.020	0.0240		○	中村浜団地26			
ピンクE 764	マツ	3	8	0.010	0.0120		○	中村浜団地26			
ピンクE 765	マツ	2	6	0.003	0.0036		○	中村浜団地26			
ピンクE 766	マツ	4	9	0.010	0.0120		○	中村浜団地26			
ピンクE 767	マツ	4	9	0.010	0.0120		○	中村浜団地26			
ピンクE 768	マツ	2	6	0.003	0.0036		○	中村浜団地26			
ピンクE 769	マツ							中村浜団地26			
ピンクE 770	マツ							中村浜団地26			
ピンクE 771	マツ							中村浜団地26			
ピンクE 772	マツ							中村浜団地26			
ピンクE 773	マツ							中村浜団地26			
ピンクE 774	マツ							中村浜団地26			
ピンクE 775	マツ							中村浜団地26			
ピンクE 776	マツ							中村浜団地26			
ピンクE 777	マツ							中村浜団地26			
ピンクE 778	マツ							中村浜団地26			
ピンクE 779	マツ							中村浜団地26			
ピンクE 780	マツ							中村浜団地26			
ピンクE 781	マツ							中村浜団地26			
ピンクE 782	マツ							中村浜団地26			

毎木調査表

整理番号		植樹その2						市町村	胎内市		
調査年月日								調査者	胎内市		
所在地		胎内市 中村浜 地内									
枯損林分面積											
テープNo.	樹種(本)	樹高(m)	直径(cm)	材積(m3)	材積×1.2	15度以上	サンプル計測	植樹団地名	緯度	経度	柵外
ピンクE 783	マツ							中村浜団地26			
ピンクE 784	マツ							中村浜団地26			
ピンクE 785	マツ							中村浜団地26			
ピンクE 786	マツ							中村浜団地26			
ピンクE 787	マツ	4	10	0.020	0.0240		○	中村浜団地26			
ピンクE 788	マツ	3	8	0.010	0.0120		○	中村浜団地26			
ピンクE 789	マツ	3	8	0.010	0.0120		○	中村浜団地26			
ピンクE 790	マツ	4	8	0.010	0.0120		○	中村浜団地26			
ピンクE 791	マツ	4	10	0.020	0.0240		○	中村浜団地26			
ピンクE 792	マツ	3	8	0.010	0.0120		○	中村浜団地26			
ピンクE 793	マツ	4	8	0.010	0.0120		○	中村浜団地26			
ピンクE 794	マツ	4	8	0.010	0.0120		○	中村浜団地26			
ピンクE 795	マツ	5	13	0.030	0.0360		○	中村浜団地26			
ピンクE 796	マツ	4	9	0.010	0.0120		○	中村浜団地26			
ピンクE 797	マツ	4	7	0.010	0.0120		○	中村浜団地26			
ピンクE 798	マツ	4	9	0.010	0.0120		○	中村浜団地26			
ピンクE 799	マツ	4	8	0.010	0.0120		○	中村浜団地26			
ピンクE 800	マツ	4	8	0.010	0.0120		○	中村浜団地26			
ピンクE 801	マツ	4	7	0.010	0.0120		○	中村浜団地26			
ピンクE 802	マツ	5	14	0.040	0.0480		○	中村浜団地26			
ピンクE 803	マツ	4	7	0.010	0.0120		○	中村浜団地26			
ピンクE 804	マツ	3	6	0.006	0.0072		○	中村浜団地26			
ピンクE 805	マツ	5	10	0.020	0.0240		○	中村浜団地26			
ピンクE 806	マツ	3	7	0.006	0.0072		○	中村浜団地26			
ピンクE 807	マツ							中村浜団地26			
ピンクE 808	マツ							中村浜団地26			
ピンクE 809	マツ							中村浜団地26			
ピンクE 810	マツ							中村浜団地26			
ピンクE 811	マツ							中村浜団地26			
ピンクE 812	マツ							中村浜団地26			
ピンクE 813	マツ							中村浜団地26			
ピンクE 814	マツ							中村浜団地26			
ピンクE 815	マツ							中村浜団地26			
ピンクE 816	マツ							中村浜団地26			
ピンクE 817	マツ							中村浜団地26			
ピンクE 818	マツ							中村浜団地26			
ピンクE 819	マツ							中村浜団地26			
ピンクE 820	マツ							中村浜団地26			
ピンクE 821	マツ							中村浜団地26			
ピンクE 822	マツ							中村浜団地26			
ピンクE 823	マツ							中村浜団地26			
ピンクE 824	マツ							中村浜団地26			
ピンクE 825	マツ							中村浜団地26			
ピンクE 826	マツ							中村浜団地26			
ピンクE 827	マツ							中村浜団地26			
ピンクE 828	マツ							中村浜団地26			
ピンクE 829	マツ	4	9	0.010	0.0120		○	中村浜団地26			
ピンクE 830	マツ	5	12	0.030	0.0360		○	中村浜団地26			
ピンクE 831	マツ	3	7	0.006	0.0072		○	中村浜団地26			
ピンクE 832	マツ	3	10	0.020	0.0240		○	中村浜団地26			
ピンクE 833	マツ	4	11	0.020	0.0240		○	中村浜団地26			
ピンクE 834	マツ	4	10	0.020	0.0240		○	中村浜団地26			
ピンクE 835	マツ	2	11	0.010	0.0120		○	中村浜団地26			
ピンクE 836	マツ	4	8	0.010	0.0120		○	中村浜団地26			
ピンクE 837	マツ	4	11	0.020	0.0240		○	中村浜団地26			
ピンクE 838	マツ	4	7	0.010	0.0120		○	中村浜団地26			
ピンクE 839	マツ	3	7	0.006	0.0072		○	中村浜団地26			
ピンクE 840	マツ	3	7	0.006	0.0072		○	中村浜団地26			
ピンクE 841	マツ	3	5	0.003	0.0036		○	中村浜団地26			
ピンクE 842	マツ	2	6	0.003	0.0036		○	中村浜団地26			
ピンクE 843	マツ	4	9	0.010	0.0120		○	中村浜団地26			
ピンクE 844	マツ	3	6	0.006	0.0072		○	中村浜団地26			
ピンクE 845	マツ	3	6	0.006	0.0072		○	中村浜団地26			
ピンクE 846	マツ	4	9	0.010	0.0120		○	中村浜団地26			
ピンクE 847	マツ	4	8	0.010	0.0120		○	中村浜団地26			
ピンクE 848	マツ	4	9	0.010	0.0120		○	中村浜団地26			
ピンクE 849	マツ							中村浜団地26			
ピンクE 850	マツ							中村浜団地26			
ピンクE 851	マツ							中村浜団地26			
ピンクE 852	マツ							中村浜団地26			
ピンクE 853	マツ							中村浜団地26			
ピンクE 854	マツ							中村浜団地26			
ピンクE 855	マツ							中村浜団地26			
ピンクE 856	マツ							中村浜団地26			
ピンクE 857	マツ							中村浜団地26			
ピンクE 858	マツ							中村浜団地26			
ピンクE 859	マツ							中村浜団地26			
ピンクE 860	マツ							中村浜団地26			
ピンクE 861	マツ							中村浜団地26			
ピンクE 862	マツ							中村浜団地26			
ピンクE 863	マツ							中村浜団地26			
ピンクE 864	マツ							中村浜団地26			
ピンクE 865	マツ							中村浜団地26			
ピンクE 866	マツ							中村浜団地26			
ピンクE 867	マツ							中村浜団地26			
ピンクE 868	マツ							中村浜団地26			
ピンクE 869	マツ							中村浜団地26			
ピンクE 870	マツ							中村浜団地26			

毎木調査表

整理番号		植樹その2						市町村		胎内市	
調査年月日								調査者		胎内市	
所在地		胎内市 中村浜 地内									
枯損林分面積											
テープNo.	樹種(本)	樹高(m)	直径(cm)	材積(m3)	材積×1.2	15度以上	サンプル計測	植樹団地名	緯度	経度	柵外
ピンクE	871	マツ						中村浜団地26			
ピンクE	872	マツ						中村浜団地26			
ピンクE	873	マツ						中村浜団地26			
ピンクE	874	マツ						中村浜団地26			
ピンクE	875	マツ						中村浜団地26			
ピンクE	876	マツ	4	8	0.010	0.0120	○	中村浜団地26			
ピンクE	877	マツ	4	5	0.003	0.0036	○	中村浜団地26			
ピンクE	878	マツ	4	8	0.010	0.0120	○	中村浜団地26			
ピンクE	879	マツ	3	8	0.010	0.0120	○	中村浜団地26			
ピンクE	880	マツ	4	8	0.010	0.0120	○	中村浜団地26			
ピンクE	881	マツ	4	8	0.010	0.0120	○	中村浜団地26			
ピンクE	882	マツ	4	11	0.020	0.0240	○	中村浜団地26			
ピンクE	883	マツ	4	10	0.020	0.0240	○	中村浜団地26			
ピンクE	884	マツ	3	5	0.003	0.0036	○	中村浜団地26			
ピンクE	885	マツ	4	9	0.010	0.0120	○	中村浜団地26			
ピンクE	886	マツ	5	11	0.020	0.0240	○	中村浜団地26			
ピンクE	887	マツ	4	6	0.010	0.0120	○	中村浜団地26			
ピンクE	888	マツ	4	8	0.010	0.0120	○	中村浜団地26			
ピンクE	889	マツ	4	9	0.010	0.0120	○	中村浜団地26			
ピンクE	890	マツ	4	9	0.010	0.0120	○	中村浜団地26			
ピンクE	891	マツ	3	9	0.010	0.0120	○	中村浜団地26			
ピンクE	892	マツ	4	8	0.010	0.0120	○	中村浜団地26			
ピンクE	893	マツ	3	9	0.010	0.0120	○	中村浜団地26			
ピンクE	894	マツ	3	14	0.030	0.0360	○	中村浜団地26			
ピンクE	895	マツ	3	10	0.020	0.0240	○	中村浜団地26			
ピンクE	896	マツ						中村浜団地26			
ピンクE	897	マツ						中村浜団地26			
ピンクE	898	マツ						中村浜団地26			
ピンクE	899	マツ						中村浜団地26			
ピンクE	900	マツ						中村浜団地26			
ピンクE	901	マツ						中村浜団地26			
ピンクE	902	マツ						中村浜団地26			
ピンクE	903	マツ						中村浜団地26			
ピンクE	904	マツ						中村浜団地26			
ピンクE	905	マツ						中村浜団地26			
ピンクE	906	マツ						中村浜団地26			
ピンクE	907	マツ						中村浜団地26			
ピンクE	908	マツ						中村浜団地26			
ピンクE	909	マツ						中村浜団地26			
ピンクE	910	マツ						中村浜団地26			
ピンクE	911	マツ						中村浜団地26			
ピンクE	912	マツ						中村浜団地26			
ピンクE	913	マツ						中村浜団地26			
ピンクE	914	マツ						中村浜団地26			
ピンクE	915	マツ						中村浜団地26			
ピンクE	916	マツ						中村浜団地26			
ピンクE	917	マツ						中村浜団地26			
ピンクE	918	マツ						中村浜団地26			
ピンクE	919	マツ						中村浜団地26			
ピンクE	920	マツ						中村浜団地26			
ピンクE	921	マツ						中村浜団地26			
ピンクE	922	マツ						中村浜団地26			
ピンクE	923	マツ						中村浜団地26			
ピンクE	924	マツ						中村浜団地26			
ピンクE	925	マツ						中村浜団地26			
ピンクE	926	マツ						中村浜団地26			
ピンクE	927	マツ						中村浜団地26			
ピンクE	928	マツ						中村浜団地26			
ピンクE	929	マツ						中村浜団地26			
ピンクE	930	マツ						中村浜団地26			
ピンクE	931	マツ						中村浜団地26			
ピンクE	932	マツ						中村浜団地26			
ピンクE	933	マツ						中村浜団地26			
ピンクE	934	マツ						中村浜団地26			
ピンクE	935	マツ						中村浜団地26			
ピンクE	936	マツ						中村浜団地26			
ピンクE	937	マツ						中村浜団地26			
ピンクE	938	マツ						中村浜団地26			
ピンクE	939	マツ						中村浜団地26			
ピンクE	940	マツ						中村浜団地26			
ピンクE	941	マツ						中村浜団地26			
ピンクE	942	マツ						中村浜団地26			
ピンクE	943	マツ						中村浜団地26			
ピンクE	944	マツ						中村浜団地26			
ピンクE	945	マツ						中村浜団地26			
ピンクE	946	マツ						中村浜団地26			
ピンクE	947	マツ						中村浜団地26			
ピンクE	948	マツ						中村浜団地26			
ピンクE	949	マツ						中村浜団地26			
ピンクE	950	マツ						中村浜団地26			
ピンクE	951	マツ						中村浜団地26			
ピンクE	952	マツ						中村浜団地26			
ピンクE	953	マツ	4	9	0.010	0.0120	○	中村浜団地26			
ピンクE	954	マツ	5	9	0.020	0.0240	○	中村浜団地26			
ピンクE	955	マツ	3	5	0.003	0.0036	○	中村浜団地26			
ピンクE	956	マツ	3	12	0.020	0.0240	○	中村浜団地26			
ピンクE	957	マツ	3	5	0.003	0.0036	○	中村浜団地26			
ピンクE	958	マツ	3	6	0.006	0.0072	○	中村浜団地26			

毎木調査表

整理番号		植樹その2						市町村	胎内市		
調査年月日								調査者	胎内市		
所在地		胎内市 中村浜 地内									
枯損林分面積											
テープNo.	樹種(本)	樹高(m)	直径(cm)	材積(m ³)	材積×1.2	15度以上	サンプル計測	植樹団地名	緯度	経度	柵外
ピンクE	959	マツ	4	9	0.010	0.0120	○	中村浜団地26			
ピンクE	960	マツ	4	10	0.020	0.0240	○	中村浜団地26			
ピンクE	961	マツ	2	4	0.003	0.0036	○	中村浜団地26			
ピンクE	962	マツ	3	8	0.010	0.0120	○	中村浜団地26			
ピンクE	963	マツ	3	9	0.010	0.0120	○	中村浜団地26			
ピンクE	964	マツ	4	9	0.010	0.0120	○	中村浜団地26			
ピンクE	965	マツ	4	10	0.020	0.0240	○	中村浜団地26			
ピンクE	966	マツ	3	7	0.006	0.0072	○	中村浜団地26			
ピンクE	967	マツ	3	7	0.006	0.0072	○	中村浜団地26			
ピンクE	968	マツ	2	7	0.003	0.0036	○	中村浜団地26			
ピンクE	969	マツ	3	9	0.010	0.0120	○	中村浜団地26			
ピンクE	970	マツ	3	11	0.020	0.0240	○	中村浜団地26			
ピンクE	971	マツ	4	9	0.010	0.0120	○	中村浜団地26			
ピンクE	972	マツ	4	13	0.030	0.0360	○	中村浜団地26			
ピンクE	973	マツ						中村浜団地26			
ピンクE	974	マツ						中村浜団地26			
ピンクE	975	マツ						中村浜団地26			
ピンクE	976	マツ						中村浜団地26			
ピンクE	977	マツ						中村浜団地26			
ピンクE	978	マツ						中村浜団地26			
ピンクE	979	マツ						中村浜団地26			
ピンクE	980	マツ						中村浜団地26			
ピンクE	981	マツ						中村浜団地26			
ピンクE	982	マツ						中村浜団地26			
ピンクE	983	マツ						中村浜団地26			
ピンクE	984	マツ						中村浜団地26			
ピンクE	985	マツ						中村浜団地26			
ピンクE	986	マツ						中村浜団地26			
ピンクE	987	マツ						中村浜団地26			
ピンクE	988	マツ						中村浜団地26			
ピンクE	989	マツ						中村浜団地26			
ピンクE	990	マツ						中村浜団地26			
ピンクE	991	マツ						中村浜団地26			
ピンクE	992	マツ						中村浜団地26			
ピンクE	993	マツ						中村浜団地26			
ピンクE	994	マツ						中村浜団地26			
ピンクE	995	マツ						中村浜団地26			
ピンクE	996	マツ						中村浜団地26			
ピンクE	997	マツ						中村浜団地26			
ピンクE	998	マツ						中村浜団地26			
ピンクE	999	マツ						中村浜団地26			
ピンクE	1000	マツ						中村浜団地26			
ピンクF	1	マツ						中村浜団地26			
ピンクF	2	マツ						中村浜団地26			
ピンクF	3	マツ						中村浜団地26			
ピンクF	4	マツ						中村浜団地26			
ピンクF	5	マツ						中村浜団地26			
ピンクF	6	マツ						中村浜団地26			
ピンクF	7	マツ						中村浜団地26			
ピンクF	8	マツ						中村浜団地26			
ピンクF	9	マツ						中村浜団地26			
ピンクF	10	マツ						中村浜団地26			
ピンクF	11	マツ						中村浜団地26			
ピンクF	12	マツ						中村浜団地26			
ピンクF	13	マツ						中村浜団地26			
ピンクF	14	マツ						中村浜団地26			
ピンクF	15	マツ						中村浜団地26			
ピンクF	16	マツ						中村浜団地26			
ピンクF	17	マツ						中村浜団地26			
ピンクF	18	マツ						中村浜団地26			
ピンクF	19	マツ						中村浜団地26			
ピンクF	20	マツ						中村浜団地26			
ピンクF	21	マツ						中村浜団地26			
ピンクF	22	マツ						中村浜団地26			
ピンクF	23	マツ						中村浜団地26			
ピンクF	24	マツ						中村浜団地26			
ピンクF	25	マツ						中村浜団地26			
ピンクF	26	マツ						中村浜団地26			
ピンクF	27	マツ						中村浜団地26			
ピンクF	28	マツ						中村浜団地26			
ピンクF	29	マツ						中村浜団地26			
ピンクF	30	マツ						中村浜団地26			
ピンクF	31	マツ						中村浜団地26			
ピンクF	32	マツ						中村浜団地26			
ピンクF	33	マツ						中村浜団地26			
ピンクF	34	マツ						中村浜団地26			
ピンクF	35	マツ						中村浜団地26			
ピンクF	36	マツ						中村浜団地26			
ピンクF	37	マツ						中村浜団地26			
ピンクF	38	マツ						中村浜団地26			
ピンクF	39	マツ						中村浜団地26			
ピンクF	40	マツ						中村浜団地26			
ピンクF	41	マツ						中村浜団地26			
ピンクF	42	マツ						中村浜団地26			
ピンクF	43	マツ						中村浜団地27			
ピンクF	44	マツ						中村浜団地27			
ピンクF	45	マツ						中村浜団地27			
ピンクF	46	マツ						中村浜団地27			

毎木調査表

整理番号		植樹その2						市町村		胎内市	
調査年月日								調査者		胎内市	
所在地		胎内市 中村浜 地内									
枯損林分面積											
テープNo.	樹種(本)	樹高(m)	直径(cm)	材積(m3)	材積×1.2	15度以上	サンプル計測	植樹団地名	緯度	経度	柵外
ピンクF 47	マツ							中村浜団地27			
ピンクF 48	マツ							中村浜団地27			
ピンクF 49	マツ							中村浜団地27			
ピンクF 50	マツ							中村浜団地27			
ピンクF 51	マツ							中村浜団地27			
ピンクF 52	マツ							中村浜団地27			
ピンクF 53	マツ							中村浜団地27			
ピンクF 54	マツ							中村浜団地27			
ピンクF 55	マツ							中村浜団地27			
ピンクF 56	マツ							中村浜団地27			
ピンクF 57	マツ							中村浜団地27			
ピンクF 58	マツ							中村浜団地27			
ピンクF 59	マツ							中村浜団地27			
ピンクF 60	マツ							中村浜団地27			
ピンクF 61	マツ							中村浜団地27			
ピンクF 62	マツ							中村浜団地27			
ピンクF 63	マツ							中村浜団地27			
ピンクF 64	マツ							中村浜団地27			
ピンクF 65	マツ							中村浜団地27			
ピンクF 66	マツ							中村浜団地27			
ピンクF 67	マツ							中村浜団地27			
ピンクF 68	マツ							中村浜団地27			
ピンクF 69	マツ							中村浜団地27			
ピンクF 70	マツ							中村浜団地27			
ピンクF 71	マツ	3	10	0.020	0.0240		○	中村浜団地27			
ピンクF 72	マツ	4	13	0.030	0.0360		○	中村浜団地27			
ピンクF 73	マツ	4	7	0.010	0.0120		○	中村浜団地27			
ピンクF 74	マツ	3	3	0.000	0.0000		○	中村浜団地27			
ピンクF 75	マツ	4	7	0.010	0.0120		○	中村浜団地27			
ピンクF 76	マツ	2	3	0.001	0.0012		○	中村浜団地27			
ピンクF 77	マツ	3	10	0.020	0.0240		○	中村浜団地27			
ピンクF 78	マツ	4	11	0.020	0.0240		○	中村浜団地27			
ピンクF 79	マツ	3	9	0.010	0.0120		○	中村浜団地27			
ピンクF 80	マツ	3	8	0.010	0.0120		○	中村浜団地27			
ピンクF 81	マツ	3	5	0.003	0.0036		○	中村浜団地27			
ピンクF 82	マツ	4	11	0.020	0.0240		○	中村浜団地27			
ピンクF 83	マツ	3	5	0.003	0.0036		○	中村浜団地27			
ピンクF 84	マツ	2	4	0.003	0.0036		○	中村浜団地27			
ピンクF 85	マツ	3	5	0.003	0.0036		○	中村浜団地27			
ピンクF 86	マツ	3	7	0.006	0.0072		○	中村浜団地27			
ピンクF 87	マツ	3	8	0.010	0.0120		○	中村浜団地27			
ピンクF 88	マツ	3	8	0.010	0.0120		○	中村浜団地27			
ピンクF 89	マツ	3	4	0.003	0.0036		○	中村浜団地27			
ピンクF 90	マツ	4	9	0.010	0.0120		○	中村浜団地27			
ピンクF 91	マツ							中村浜団地27			
ピンクF 92	マツ							中村浜団地27			
ピンクF 93	マツ							中村浜団地27			
ピンクF 94	マツ							中村浜団地27			
ピンクF 95	マツ							中村浜団地27			
ピンクF 96	マツ							中村浜団地27			
ピンクF 97	マツ							中村浜団地27			
ピンクF 98	マツ							中村浜団地27			
ピンクF 99	マツ							中村浜団地27			
ピンクF 100	マツ							中村浜団地27			
ピンクF 101	マツ							中村浜団地27			
ピンクF 102	マツ							中村浜団地27			
ピンクF 103	マツ							中村浜団地27			
ピンクF 104	マツ							中村浜団地27			
ピンクF 105	マツ							中村浜団地27			
ピンクF 106	マツ	4	7	0.010	0.0120		○	中村浜団地27			
ピンクF 107	マツ	4	7	0.010	0.0120		○	中村浜団地27			
ピンクF 108	マツ	5	12	0.030	0.0360		○	中村浜団地27			
ピンクF 109	マツ	4	10	0.020	0.0240		○	中村浜団地27			
ピンクF 110	マツ	4	8	0.010	0.0120		○	中村浜団地27			
ピンクF 111	マツ	3	6	0.006	0.0072		○	中村浜団地27			
ピンクF 112	マツ	4	9	0.010	0.0120		○	中村浜団地27			
ピンクF 113	マツ	4	8	0.010	0.0120		○	中村浜団地27			
ピンクF 114	マツ	4	5	0.003	0.0036		○	中村浜団地27			
ピンクF 115	マツ	5	9	0.020	0.0240		○	中村浜団地27			
ピンクF 116	マツ	3	6	0.006	0.0072		○	中村浜団地27			
ピンクF 117	マツ	4	9	0.010	0.0120		○	中村浜団地27			
ピンクF 118	マツ	4	12	0.030	0.0360		○	中村浜団地27			
ピンクF 119	マツ	4	9	0.010	0.0120		○	中村浜団地27			
ピンクF 120	マツ	3	11	0.020	0.0240		○	中村浜団地27			
ピンクF 121	マツ	5	13	0.030	0.0360		○	中村浜団地27			
ピンクF 122	マツ	3	9	0.010	0.0120		○	中村浜団地27			
ピンクF 123	マツ	5	13	0.030	0.0360		○	中村浜団地27			
ピンクF 124	マツ	5	12	0.030	0.0360		○	中村浜団地27			
ピンクF 125	マツ	4	12	0.030	0.0360		○	中村浜団地27			
ピンクF 126	マツ							中村浜団地27			
ピンクF 127	マツ							中村浜団地27			
ピンクF 128	マツ							中村浜団地27			
ピンクF 129	マツ							中村浜団地27			
ピンクF 130	マツ							中村浜団地27			
ピンクF 131	マツ							中村浜団地27			
ピンクF 132	マツ							中村浜団地27			
ピンクF 133	マツ							中村浜団地27			
ピンクF 134	マツ							中村浜団地27			

毎木調査表

整理番号		植樹その2							市町村		胎内市	
調査年月日									調査者		胎内市	
所在地		胎内市 中村浜 地内										
枯損林分面積												
テープNo.	樹種(本)	樹高(m)	直径(cm)	材積(m3)	材積×1.2	15度以上	サンプル計測	植樹団地名	緯度	経度	柵外	
ピンクF	135	マツ						中村浜団地27				
ピンクF	136	マツ						中村浜団地27				
ピンクF	137	マツ						中村浜団地27				
ピンクF	138	マツ						中村浜団地27				
ピンクF	139	マツ						中村浜団地27				
ピンクF	140	マツ						中村浜団地27				
ピンクF	141	マツ	4	7	0.010	0.0120	○	中村浜団地27				
ピンクF	142	マツ	4	10	0.020	0.0240	○	中村浜団地27				
ピンクF	143	マツ	3	7	0.006	0.0072	○	中村浜団地27				
ピンクF	144	マツ	4	9	0.010	0.0120	○	中村浜団地27				
ピンクF	145	マツ	3	10	0.020	0.0240	○	中村浜団地27				
ピンクF	146	マツ	3	6	0.006	0.0072	○	中村浜団地27				
ピンクF	147	マツ	2	4	0.003	0.0036	○	中村浜団地27				
ピンクF	148	マツ	4	9	0.010	0.0120	○	中村浜団地27				
ピンクF	149	マツ	4	7	0.010	0.0120	○	中村浜団地27				
ピンクF	150	マツ	2	6	0.003	0.0036	○	中村浜団地27				
ピンクF	151	マツ						中村浜団地27				
ピンクF	152	マツ						中村浜団地27				
ピンクF	153	マツ						中村浜団地27				
ピンクF	154	マツ						中村浜団地27				
ピンクF	155	マツ						中村浜団地27				
ピンクF	156	マツ						中村浜団地27				
ピンクF	157	マツ						中村浜団地27				
ピンクF	158	マツ						中村浜団地27				
ピンクF	159	マツ						中村浜団地27				
ピンクF	160	マツ						中村浜団地27				
ピンクF	161	マツ						中村浜団地27				
ピンクF	162	マツ						中村浜団地27				
ピンクF	163	マツ						中村浜団地27				
ピンクF	164	マツ						中村浜団地27				
ピンクF	165	マツ						中村浜団地27				
ピンクF	166	マツ						中村浜団地27				
ピンクF	167	マツ						中村浜団地27				
ピンクF	168	マツ						中村浜団地27				
ピンクF	169	マツ						中村浜団地27				
ピンクF	170	マツ						中村浜団地27				
ピンクF	171	マツ						中村浜団地27				
ピンクF	172	マツ						中村浜団地27				
ピンクF	173	マツ						中村浜団地27				
ピンクF	174	マツ						中村浜団地27				
ピンクF	175	マツ						中村浜団地27				
ピンクF	176	マツ						中村浜団地27				
ピンクF	177	マツ						中村浜団地27				
ピンクF	178	マツ						中村浜団地27				
ピンクF	179	マツ						中村浜団地27				
ピンクF	180	マツ						中村浜団地27				
ピンクF	181	マツ						中村浜団地27				
ピンクF	182	マツ						中村浜団地27				
ピンクF	183	マツ						中村浜団地27				
ピンクF	184	マツ						中村浜団地27				
ピンクF	185	マツ						中村浜団地27				
ピンクF	186	マツ						中村浜団地27				
ピンクF	187	マツ						中村浜団地27				
ピンクF	188	マツ						中村浜団地27				
ピンクF	189	マツ						中村浜団地27				
ピンクF	190	マツ						中村浜団地27				
ピンクF	191	マツ						中村浜団地27				
ピンクF	192	マツ						中村浜団地27				
ピンクF	193	マツ						中村浜団地27				
ピンクF	194	マツ						中村浜団地27				
ピンクF	195	マツ						中村浜団地27				
ピンクF	196	マツ						中村浜団地27				
ピンクF	197	マツ						中村浜団地28				
ピンクF	198	マツ						中村浜団地28				
ピンクF	199	マツ						中村浜団地28				
ピンクF	200	マツ						中村浜団地28				
ピンクF	201	マツ						中村浜団地28				
ピンクF	202	マツ						中村浜団地28				
ピンクF	203	マツ						中村浜団地28				
ピンクF	204	マツ						中村浜団地28				
ピンクF	205	マツ						中村浜団地28				
ピンクF	206	マツ						中村浜団地28				
ピンクF	207	マツ						中村浜団地28				
ピンクF	208	マツ						中村浜団地28				
ピンクF	209	マツ						中村浜団地28				
ピンクF	210	マツ						中村浜団地28				
ピンクF	211	マツ						中村浜団地28				
ピンクF	212	マツ	3	7	0.006	0.0072	○	中村浜団地28				
ピンクF	213	マツ	3	7	0.006	0.0072	○	中村浜団地28				
ピンクF	214	マツ	2	8	0.010	0.0120	○	中村浜団地28				
ピンクF	215	マツ	5	19	0.070	0.0840	○	中村浜団地28				
ピンクF	216	マツ	4	14	0.040	0.0480	○	中村浜団地28				
ピンクF	217	マツ	5	13	0.030	0.0360	○	中村浜団地28				
ピンクF	218	マツ	5	10	0.020	0.0240	○	中村浜団地28				
ピンクF	219	マツ	5	10	0.020	0.0240	○	中村浜団地28				
ピンクF	220	マツ	2	11	0.010	0.0120	○	中村浜団地28				
ピンクF	221	マツ	4	10	0.020	0.0240	○	中村浜団地28				
ピンクF	222	マツ	4	10	0.020	0.0240	○	中村浜団地28				

毎木調査表

整理番号		植樹その2							市町村		胎内市	
調査年月日									調査者		胎内市	
所在地		胎内市 中村浜 地内										
枯損林分面積												
テープNo.	樹種(本)	樹高(m)	直径(cm)	材積(m ³)	材積×1.2	15度以上	サンプル計測	植樹団地名	緯度	経度	柵外	
ピンクF	223	マツ	2	9	0.010	0.0120	○	中村浜団地28				
ピンクF	224	マツ	4	10	0.020	0.0240	○	中村浜団地28				
ピンクF	225	マツ	3	8	0.010	0.0120	○	中村浜団地28				
ピンクF	226	マツ	4	9	0.010	0.0120	○	中村浜団地28				
ピンクF	227	マツ	4	11	0.020	0.0240	○	中村浜団地28				
ピンクF	228	マツ	3	8	0.010	0.0120	○	中村浜団地28				
ピンクF	229	マツ	4	10	0.020	0.0240	○	中村浜団地28				
ピンクF	230	マツ	2	6	0.003	0.0036	○	中村浜団地28				
ピンクF	231	マツ	3	8	0.010	0.0120	○	中村浜団地28				
ピンクF	232	マツ						中村浜団地28				
ピンクF	233	マツ						中村浜団地28				
ピンクF	234	マツ						中村浜団地28				
ピンクF	235	マツ						中村浜団地28				
ピンクF	236	マツ						中村浜団地28				
ピンクF	237	マツ						中村浜団地28				
ピンクF	238	マツ						中村浜団地28				
ピンクF	239	マツ						中村浜団地28				
ピンクF	240	マツ						中村浜団地28				
ピンクF	241	マツ						中村浜団地28				
ピンクF	242	マツ						中村浜団地28				
ピンクF	243	マツ						中村浜団地28				
ピンクF	244	マツ						中村浜団地28				
ピンクF	245	マツ						中村浜団地28				
ピンクF	246	マツ						中村浜団地28				
ピンクF	247	マツ						中村浜団地28				
ピンクF	248	マツ						中村浜団地28				
ピンクF	249	マツ						中村浜団地28				
ピンクF	250	マツ						中村浜団地28				
ピンクF	251	マツ						中村浜団地28				
ピンクF	252	マツ						中村浜団地28				
ピンクF	253	マツ						中村浜団地28				
ピンクF	254	マツ						中村浜団地28				
ピンクF	255	マツ						中村浜団地28				
ピンクF	256	マツ						中村浜団地28				
ピンクF	257	マツ						中村浜団地28				
ピンクF	258	マツ						中村浜団地28				
ピンクF	259	マツ						中村浜団地28				
ピンクF	260	マツ						中村浜団地28				
ピンクF	261	マツ						中村浜団地28				
ピンクF	262	マツ						中村浜団地28				
ピンクF	263	マツ						中村浜団地28				
ピンクF	264	マツ						中村浜団地28				
ピンクF	265	マツ						中村浜団地28				
ピンクF	266	マツ						中村浜団地28				
ピンクF	267	マツ						中村浜団地28				
ピンクF	268	マツ						中村浜団地28				
ピンクF	269	マツ						中村浜団地28				
ピンクF	270	マツ						中村浜団地28				
ピンクF	271	マツ						中村浜団地28				
ピンクF	272	マツ						中村浜団地28				
ピンクF	273	マツ						中村浜団地28				
ピンクF	274	マツ						中村浜団地28				
ピンクF	275	マツ						中村浜団地28				
ピンクF	276	マツ						中村浜団地28				
ピンクF	277	マツ						中村浜団地28				
ピンクF	278	マツ						中村浜団地28				
ピンクF	279	マツ						中村浜団地28				
ピンクF	280	マツ						中村浜団地28				
ピンクF	281	マツ						中村浜団地28				
ピンクF	282	マツ						中村浜団地28				
ピンクF	283	マツ						中村浜団地28				
ピンクF	284	マツ						中村浜団地28				
ピンクF	285	マツ						中村浜団地28				
ピンクF	286	マツ						中村浜団地28				
ピンクF	287	マツ	4	11	0.020	0.0240	○	中村浜団地28				
ピンクF	288	マツ	3	8	0.010	0.0120	○	中村浜団地28				
ピンクF	289	マツ	3	8	0.010	0.0120	○	中村浜団地28				
ピンクF	290	マツ	3	8	0.010	0.0120	○	中村浜団地28				
ピンクF	291	マツ	2	7	0.003	0.0036	○	中村浜団地28				
ピンクF	292	マツ	4	9	0.010	0.0120	○	中村浜団地28				
ピンクF	293	マツ	3	9	0.010	0.0120	○	中村浜団地28				
ピンクF	294	マツ	3	8	0.010	0.0120	○	中村浜団地28				
ピンクF	295	マツ	2	7	0.003	0.0036	○	中村浜団地28				
ピンクF	296	マツ	2	6	0.003	0.0036	○	中村浜団地28				
ピンクF	297	マツ	5	11	0.020	0.0240	○	中村浜団地28				
ピンクF	298	マツ	2	6	0.003	0.0036	○	中村浜団地28				
ピンクF	299	マツ	3	8	0.010	0.0120	○	中村浜団地28				
ピンクF	300	マツ	4	8	0.010	0.0120	○	中村浜団地28				
ピンクF	301	マツ	4	10	0.020	0.0240	○	中村浜団地28				
ピンクF	302	マツ	4	10	0.020	0.0240	○	中村浜団地28				
ピンクF	303	マツ	5	8	0.020	0.0240	○	中村浜団地28				
ピンクF	304	マツ	3	8	0.010	0.0120	○	中村浜団地28				
ピンクF	305	マツ	4	10	0.020	0.0240	○	中村浜団地28				
ピンクF	306	マツ	3	10	0.020	0.0240	○	中村浜団地28				
ピンクF	307	マツ						中村浜団地28				
ピンクF	308	マツ						中村浜団地28				
ピンクF	309	マツ						中村浜団地29				
ピンクF	310	マツ						中村浜団地29				

毎木調査表

整理番号		植樹その2						市町村		胎内市	
調査年月日								調査者		胎内市	
所在地		胎内市 中村浜 地内									
枯損林分面積											
テープNo.	樹種(本)	樹高(m)	直径(cm)	材積(m3)	材積×1.2	15度以上	サンプル計測	植樹団地名	緯度	経度	柵外
ピンクF	311	マツ						中村浜団地29			
ピンクF	312	マツ						中村浜団地29			
ピンクF	313	マツ						中村浜団地29			
ピンクF	314	マツ						中村浜団地29			
ピンクF	315	マツ						中村浜団地29			
ピンクF	316	マツ						中村浜団地29			
ピンクF	317	マツ						中村浜団地29			
ピンクF	318	マツ						中村浜団地29			
ピンクF	319	マツ	2	11	0.010	0.0120	○	中村浜団地29			
ピンクF	320	マツ	4	9	0.010	0.0120	○	中村浜団地29			
ピンクF	321	マツ	3	7	0.006	0.0072	○	中村浜団地29			
ピンクF	322	マツ	3	7	0.006	0.0072	○	中村浜団地29			
ピンクF	323	マツ	4	8	0.010	0.0120	○	中村浜団地29			
ピンクF	324	マツ	2	8	0.010	0.0120	○	中村浜団地29			
ピンクF	325	マツ	2	4	0.003	0.0036	○	中村浜団地29			
ピンクF	326	マツ	3	10	0.020	0.0240	○	中村浜団地29			
ピンクF	327	マツ	3	8	0.010	0.0120	○	中村浜団地29			
ピンクF	328	マツ	4	12	0.030	0.0360	○	中村浜団地29			
ピンクF	329	マツ						中村浜団地29			
ピンクF	330	マツ						中村浜団地29			
ピンクF	331	マツ						中村浜団地29			
ピンクF	332	マツ						中村浜団地29			
ピンクF	333	マツ						中村浜団地29			
ピンクF	334	マツ						中村浜団地29			
ピンクF	335	マツ						中村浜団地29			
ピンクF	336	マツ						中村浜団地29			
ピンクF	337	マツ						中村浜団地29			
ピンクF	338	マツ						中村浜団地29			
ピンクF	339	マツ						中村浜団地29			
ピンクF	340	マツ						中村浜団地29			
ピンクF	341	マツ						中村浜団地29			
ピンクF	342	マツ						中村浜団地29			
ピンクF	343	マツ						中村浜団地29			
ピンクF	344	マツ						中村浜団地29			
ピンクF	345	マツ						中村浜団地29			
ピンクF	346	マツ						中村浜団地29			
ピンクF	347	マツ						中村浜団地29			
ピンクF	348	マツ						中村浜団地29			
ピンクF	349	マツ						中村浜団地29			
ピンクF	350	マツ						中村浜団地29			
ピンクF	351	マツ	2	8	0.010	0.0120	○	中村浜団地29			
ピンクF	352	マツ	4	7	0.010	0.0120	○	中村浜団地29			
ピンクF	353	マツ	3	8	0.010	0.0120	○	中村浜団地29			
ピンクF	354	マツ	2	9	0.010	0.0120	○	中村浜団地29			
ピンクF	355	マツ	4	9	0.010	0.0120	○	中村浜団地29			
ピンクF	356	マツ	2	5	0.003	0.0036	○	中村浜団地29			
ピンクF	357	マツ	2	10	0.010	0.0120	○	中村浜団地29			
ピンクF	358	マツ	3	6	0.006	0.0072	○	中村浜団地29			
ピンクF	359	マツ	2	9	0.010	0.0120	○	中村浜団地29			
ピンクF	360	マツ	4	14	0.040	0.0480	○	中村浜団地29			
ピンクF	361	マツ	3	9	0.010	0.0120	○	中村浜団地29			
ピンクF	362	マツ	3	10	0.020	0.0240	○	中村浜団地29			
ピンクF	363	マツ	3	13	0.020	0.0240	○	中村浜団地29			
ピンクF	364	マツ	3	9	0.010	0.0120	○	中村浜団地29			
ピンクF	365	マツ	2	7	0.003	0.0036	○	中村浜団地29			
ピンクF	366	マツ	3	8	0.010	0.0120	○	中村浜団地29			
ピンクF	367	マツ	3	8	0.010	0.0120	○	中村浜団地29			
ピンクF	368	マツ	4	7	0.010	0.0120	○	中村浜団地29			
ピンクF	369	マツ	4	10	0.020	0.0240	○	中村浜団地29			
ピンクF	370	マツ	4	10	0.020	0.0240	○	中村浜団地29			
ピンクF	371	マツ						中村浜団地29			
ピンクF	372	マツ						中村浜団地29			
ピンクF	373	マツ						中村浜団地29			
ピンクF	374	マツ						中村浜団地29			
ピンクF	375	マツ						中村浜団地29			
ピンクF	376	マツ						中村浜団地29			
ピンクF	377	マツ						中村浜団地29			
ピンクF	378	マツ						中村浜団地29			
ピンクF	379	マツ						中村浜団地29			
ピンクF	380	マツ						中村浜団地29			
ピンクF	381	マツ						中村浜団地29			
ピンクF	382	マツ						中村浜団地29			
ピンクF	383	マツ						中村浜団地29			
ピンクF	384	マツ						中村浜団地29			
ピンクF	385	マツ						中村浜団地29			
ピンクF	386	マツ						中村浜団地29			
ピンクF	387	マツ						中村浜団地29			
ピンクF	388	マツ						中村浜団地29			
ピンクF	389	マツ						中村浜団地29			
ピンクF	390	マツ						中村浜団地29			
ピンクF	391	マツ						中村浜団地29			
ピンクF	392	マツ						中村浜団地29			
ピンクF	393	マツ						中村浜団地29			
ピンクF	394	マツ						中村浜団地29			
ピンクF	395	マツ						中村浜団地29			
ピンクF	396	マツ						中村浜団地29			
ピンクF	397	マツ						中村浜団地29			
ピンクF	398	マツ						中村浜団地29			

毎木調査表

整理番号		植樹その2						市町村	胎内市		
調査年月日								調査者	胎内市		
所在地		胎内市 中村浜 地内									
枯損林分面積											
テープNo.	樹種(本)	樹高(m)	直径(cm)	材積(m3)	材積×1.2	15度以上	サンプル計測	植樹団地名	緯度	経度	柵外
ピンクF	575	マツ						中村浜団地30			
ピンクF	576	マツ						中村浜団地30			
ピンクF	577	マツ						中村浜団地30			
ピンクF	578	マツ						中村浜団地30			
ピンクF	579	マツ						中村浜団地30			
ピンクF	580	マツ						中村浜団地30			
ピンクF	581	マツ						中村浜団地30			
ピンクF	582	マツ						中村浜団地30			
ピンクF	583	マツ						中村浜団地30			
ピンクF	584	マツ						中村浜団地30			
ピンクF	585	マツ						中村浜団地30			
ピンクF	586	マツ						中村浜団地30			
ピンクF	587	マツ						中村浜団地30			
ピンクF	588	マツ						中村浜団地30			
ピンクF	589	マツ						中村浜団地30			
ピンクF	590	マツ						中村浜団地30			
ピンクF	591	マツ						中村浜団地30			
ピンクF	592	マツ						中村浜団地30			
ピンクF	593	マツ						中村浜団地30			
ピンクF	594	マツ						中村浜団地30			
ピンクF	595	マツ						中村浜団地30			
ピンクF	596	マツ						中村浜団地30			
ピンクF	597	マツ						中村浜団地30			
ピンクF	598	マツ						中村浜団地30			
ピンクF	599	マツ						中村浜団地30			
ピンクF	600	マツ						中村浜団地30			
ピンクF	601	マツ						中村浜団地30			
ピンクF	602	マツ						中村浜団地30			
ピンクF	603	マツ						中村浜団地30			
ピンクF	604	マツ						中村浜団地30			
ピンクF	605	マツ						中村浜団地30			
ピンクF	606	マツ						中村浜団地30			
ピンクF	607	マツ						中村浜団地30			
ピンクF	608	マツ						中村浜団地30			
ピンクF	609	マツ						中村浜団地30			
ピンクF	610	マツ						中村浜団地30			
ピンクF	611	マツ						中村浜団地30			
ピンクF	612	マツ	4	9	0.010	0.0120	○	中村浜団地30			
ピンクF	613	マツ	4	8	0.010	0.0120	○	中村浜団地30			
ピンクF	614	マツ	5	9	0.020	0.0240	○	中村浜団地30			
ピンクF	615	マツ	4	4	0.003	0.0036	○	中村浜団地30			
ピンクF	616	マツ	3	9	0.010	0.0120	○	中村浜団地30			
ピンクF	617	マツ	4	9	0.010	0.0120	○	中村浜団地30			
ピンクF	618	マツ	4	11	0.020	0.0240	○	中村浜団地30			
ピンクF	619	マツ	3	9	0.010	0.0120	○	中村浜団地30			
ピンクF	620	マツ	3	9	0.010	0.0120	○	中村浜団地30			
ピンクF	621	マツ	3	6	0.006	0.0072	○	中村浜団地30			
ピンクF	622	マツ	5	8	0.020	0.0240	○	中村浜団地30			
ピンクF	623	マツ	4	9	0.010	0.0120	○	中村浜団地30			
ピンクF	624	マツ	5	10	0.020	0.0240	○	中村浜団地30			
ピンクF	625	マツ	4	8	0.010	0.0120	○	中村浜団地30			
ピンクF	626	マツ	5	8	0.020	0.0240	○	中村浜団地30			
ピンクF	627	マツ	3	7	0.006	0.0072	○	中村浜団地30			
ピンクF	628	マツ	3	8	0.010	0.0120	○	中村浜団地30			
ピンクF	629	マツ	2	9	0.010	0.0120	○	中村浜団地30			
ピンクF	630	マツ	3	7	0.006	0.0072	○	中村浜団地30			
ピンクF	631	マツ	4	9	0.010	0.0120	○	中村浜団地30			
ピンクF	632	マツ						中村浜団地30			
ピンクF	633	マツ						中村浜団地30			
ピンクF	634	マツ						中村浜団地30			
ピンクF	635	マツ						中村浜団地30			
ピンクF	636	マツ						中村浜団地30			
ピンクF	637	マツ						中村浜団地30			
ピンクF	638	マツ						中村浜団地30			
ピンクF	639	マツ						中村浜団地30			
ピンクF	640	マツ						中村浜団地30			
ピンクF	641	マツ						中村浜団地30			
ピンクF	642	マツ						中村浜団地30			
ピンクF	643	マツ						中村浜団地30			
ピンクF	644	マツ						中村浜団地30			
ピンクF	645	マツ						中村浜団地30			
ピンクF	646	マツ						中村浜団地30			
ピンクF	647	マツ						中村浜団地30			
ピンクF	648	マツ						中村浜団地30			
ピンクF	649	マツ						中村浜団地30			
ピンクF	650	マツ						中村浜団地30			
ピンクF	651	マツ						中村浜団地30			
ピンクF	652	マツ						中村浜団地30			
ピンクF	653	マツ						中村浜団地30			
ピンクF	654	マツ						中村浜団地30			
ピンクF	655	マツ						中村浜団地30			
ピンクF	656	マツ						中村浜団地30			
ピンクF	657	マツ						中村浜団地30			
ピンクF	658	マツ						中村浜団地30			
ピンクF	659	マツ						中村浜団地30			
ピンクF	660	マツ						中村浜団地30			
ピンクF	661	マツ						中村浜団地30			
ピンクF	662	マツ						中村浜団地30			

毎木調査表

整理番号		植樹その2							市町村		胎内市	
調査年月日									調査者		胎内市	
所在地		胎内市 中村浜 地内										
枯損林分面積												
テープNo.	樹種(本)	樹高(m)	直径(cm)	材積(m3)	材積×1.2	15度以上	サンプル計測	植樹団地名	緯度	経度	柵外	
ピンクF	751	マツ						中村浜団地30				
ピンクF	752	マツ						中村浜団地30				
ピンクF	753	マツ						中村浜団地30				
ピンクF	754	マツ						中村浜団地30				
ピンクF	755	マツ						中村浜団地30				
ピンクF	756	マツ						中村浜団地30				
ピンクF	757	マツ						中村浜団地30				
ピンクF	758	マツ						中村浜団地30				
ピンクF	759	マツ						中村浜団地30				
ピンクF	760	マツ						中村浜団地30				
ピンクF	761	マツ						中村浜団地30				
ピンクF	762	マツ						中村浜団地30				
ピンクF	763	マツ						中村浜団地30				
ピンクF	764	マツ						中村浜団地30				
ピンクF	765	マツ						中村浜団地30				
ピンクF	766	マツ						中村浜団地30				
ピンクF	767	マツ						中村浜団地30				
ピンクF	768	マツ						中村浜団地30				
ピンクF	769	マツ						中村浜団地30				
ピンクF	770	マツ						中村浜団地30				
ピンクF	771	マツ						中村浜団地30				
ピンクF	772	マツ						中村浜団地30				
ピンクF	773	マツ						中村浜団地30				
ピンクF	774	マツ						中村浜団地30				
ピンクF	775	マツ						中村浜団地30				
ピンクF	776	マツ						中村浜団地30				
ピンクF	777	マツ						中村浜団地30				
ピンクF	778	マツ						中村浜団地30				
ピンクF	779	マツ						中村浜団地30				
ピンクF	780	マツ						中村浜団地30				
ピンクF	781	マツ						中村浜団地30				
ピンクF	782	マツ						中村浜団地30				
ピンクF	783	マツ						中村浜団地30				
ピンクF	784	マツ						中村浜団地30				
ピンクF	785	マツ						中村浜団地30				
ピンクF	786	マツ						中村浜団地30				
ピンクF	787	マツ						中村浜団地30				
ピンクF	788	マツ						中村浜団地30				
ピンクF	789	マツ						中村浜団地30				
ピンクF	790	マツ						中村浜団地30				
ピンクF	791	マツ						中村浜団地30				
ピンクF	792	マツ						中村浜団地30				
ピンクF	793	マツ						中村浜団地30				
ピンクF	794	マツ						中村浜団地30				
ピンクF	795	マツ						中村浜団地30				
ピンクF	796	マツ						中村浜団地30				
ピンクF	797	マツ						中村浜団地30				
ピンクF	798	マツ						中村浜団地30				
ピンクF	799	マツ						中村浜団地30				
ピンクF	800	マツ						中村浜団地30				
ピンクF	801	マツ						中村浜団地30				
ピンクF	802	マツ						中村浜団地30				
ピンクF	803	マツ						中村浜団地30				
ピンクF	804	マツ						中村浜団地30				
ピンクF	805	マツ						中村浜団地30				
ピンクF	806	マツ						中村浜団地30				
ピンクF	807	マツ						中村浜団地30				
ピンクF	808	マツ						中村浜団地30				
ピンクF	809	マツ						中村浜団地30				
ピンクF	810	マツ						中村浜団地30				
ピンクF	811	マツ						中村浜団地30				
ピンクF	812	マツ						中村浜団地30				
ピンクF	813	マツ						中村浜団地30				
ピンクF	814	マツ						中村浜団地30				
ピンクF	815	マツ						中村浜団地30				
ピンクF	816	マツ						中村浜団地30				
ピンクF	817	マツ	2	4	0.003	0.0036	○	中村浜団地30				
ピンクF	818	マツ	2	8	0.010	0.0120	○	中村浜団地30				
ピンクF	819	マツ	3	9	0.010	0.0120	○	中村浜団地30				
ピンクF	820	マツ	4	11	0.020	0.0240	○	中村浜団地30				
ピンクF	821	マツ	3	6	0.006	0.0072	○	中村浜団地30				
ピンクF	822	マツ	3	5	0.003	0.0036	○	中村浜団地30				
ピンクF	823	マツ	3	8	0.010	0.0120	○	中村浜団地30				
ピンクF	824	マツ	3	9	0.010	0.0120	○	中村浜団地30				
ピンクF	825	マツ	3	8	0.010	0.0120	○	中村浜団地30				
ピンクF	826	マツ	4	9	0.010	0.0120	○	中村浜団地30				
ピンクF	827	マツ						中村浜団地30				
ピンクF	828	マツ						中村浜団地30				
ピンクF	829	マツ						中村浜団地30				
ピンクF	830	マツ						中村浜団地30				
ピンクF	831	マツ						中村浜団地30				
ピンクF	832	マツ						中村浜団地30				
ピンクF	833	マツ						中村浜団地30				
ピンクF	834	マツ						中村浜団地30				
ピンクF	835	マツ						中村浜団地30				
ピンクF	836	マツ						中村浜団地30				
ピンクF	837	マツ						中村浜団地30				
ピンクF	838	マツ						中村浜団地30				

毎木調査表

整理番号		植樹その2						市町村	胎内市		
調査年月日								調査者	胎内市		
所在地		胎内市 中村浜 地内									
枯損林分面積											
テープNo.	樹種(本)	樹高(m)	直径(cm)	材積(m ³)	材積×1.2	15度以上	サンプル計測	植樹団地名	緯度	経度	柵外
ピンクG 164	マツ	5	12	0.030	0.0360		○	中村浜団地33			
ピンクG 165	マツ	6	9	0.020	0.0240		○	中村浜団地33			
ピンクG 166	マツ	6	11	0.030	0.0360		○	中村浜団地33			
ピンクG 167	マツ	4	9	0.010	0.0120		○	中村浜団地33			
ピンクG 168	マツ	6	9	0.020	0.0240		○	中村浜団地33			
ピンクG 169	マツ	5	9	0.020	0.0240		○	中村浜団地33			
ピンクG 170	マツ	5	8	0.020	0.0240		○	中村浜団地33			
ピンクG 171	マツ	2	6	0.003	0.0036		○	中村浜団地33			
ピンクG 172	マツ	6	12	0.040	0.0480		○	中村浜団地33			
ピンクG 173	マツ	4	9	0.010	0.0120		○	中村浜団地33			
ピンクG 174	マツ	5	11	0.020	0.0240		○	中村浜団地33			
ピンクG 175	マツ	6	14	0.050	0.0600		○	中村浜団地33			
ピンクG 176	マツ	6	11	0.030	0.0360		○	中村浜団地33			
ピンクG 177	マツ	4	8	0.010	0.0120		○	中村浜団地33			
ピンクG 178	マツ	4	7	0.010	0.0120		○	中村浜団地33			
ピンクG 179	マツ	4	8	0.010	0.0120		○	中村浜団地33			
ピンクG 180	マツ	5	9	0.020	0.0240		○	中村浜団地33			
ピンクG 181	マツ	3	8	0.010	0.0120		○	中村浜団地33			
ピンクG 182	マツ	5	11	0.020	0.0240		○	中村浜団地33			
ピンクG 183	マツ	3	6	0.006	0.0072		○	中村浜団地33			
ピンクG 184	マツ	6	10	0.030	0.0360		○	中村浜団地33			
ピンクG 185	マツ	3	8	0.010	0.0120		○	中村浜団地33			
ピンクG 186	マツ	6	11	0.030	0.0360		○	中村浜団地33			
ピンクG 187	マツ	4	4	0.003	0.0036		○	中村浜団地33			
ピンクG 188	マツ	5	10	0.020	0.0240		○	中村浜団地33			
ピンクG 189	マツ	5	9	0.020	0.0240		○	中村浜団地33			
ピンクG 190	マツ	6	12	0.040	0.0480		○	中村浜団地34①			
ピンクG 191	マツ	6	12	0.040	0.0480		○	中村浜団地34①			
ピンクG 192	マツ	6	9	0.020	0.0240		○	中村浜団地34①			
ピンクG 193	マツ	5	9	0.020	0.0240		○	中村浜団地34①			
ピンクG 194	マツ	6	9	0.020	0.0240		○	中村浜団地34①			
ピンクG 195	マツ	6	11	0.030	0.0360		○	中村浜団地34①			
ピンクG 196	マツ	3	10	0.020	0.0240		○	中村浜団地34①			
ピンクG 197	マツ	5	10	0.020	0.0240		○	中村浜団地34①			
ピンクG 198	マツ	4	12	0.030	0.0360		○	中村浜団地34①			
ピンクG 199	マツ	6	11	0.030	0.0360		○	中村浜団地34①			
ピンクG 200	マツ	6	12	0.040	0.0480		○	中村浜団地34①			
ピンクG 201	マツ	5	11	0.020	0.0240		○	中村浜団地34①			
ピンクG 202	マツ	5	14	0.040	0.0480		○	中村浜団地34①			
ピンクG 203	マツ	5	9	0.020	0.0240		○	中村浜団地34①			
ピンクG 204	マツ	5	13	0.030	0.0360		○	中村浜団地34①			
ピンクG 205	マツ	2	4	0.003	0.0036		○	中村浜団地34①			
ピンクG 206	マツ	4	8	0.010	0.0120		○	中村浜団地34①			
ピンクG 207	マツ	5	10	0.020	0.0240		○	中村浜団地34①			
ピンクG 208	マツ	4	11	0.020	0.0240		○	中村浜団地34①			
ピンクG 209	マツ	3	7	0.006	0.0072		○	中村浜団地34①			
ピンクG 210	マツ	4	10	0.020	0.0240		○	中村浜団地34①			
ピンクG 211	マツ	5	13	0.030	0.0360		○	中村浜団地34①			
ピンクG 212	マツ	5	9	0.020	0.0240		○	中村浜団地34①			
ピンクG 213	マツ	3	8	0.010	0.0120		○	中村浜団地34①			
ピンクG 214	マツ	6	12	0.040	0.0480		○	中村浜団地34①			
ピンクG 215	マツ	6	10	0.030	0.0360		○	中村浜団地34①			
ピンクG 216	マツ	6	11	0.030	0.0360		○	中村浜団地34①			
ピンクG 217	マツ	6	11	0.030	0.0360		○	中村浜団地34①			
ピンクG 218	マツ	4	10	0.020	0.0240		○	中村浜団地34①			
ピンクG 219	マツ	5	9	0.020	0.0240		○	中村浜団地34①			
ピンクG 220	マツ	5	9	0.020	0.0240		○	中村浜団地34①			
ピンクG 221	マツ	6	13	0.040	0.0480		○	中村浜団地34①			
ピンクG 222	マツ	5	14	0.040	0.0480		○	中村浜団地34①			
ピンクG 223	マツ	5	9	0.020	0.0240		○	中村浜団地34①			
ピンクG 224	マツ	5	15	0.040	0.0480		○	中村浜団地34①			
ピンクG 225	マツ	5	15	0.040	0.0480		○	中村浜団地34①			
ピンクG 226	マツ	5	8	0.020	0.0240		○	中村浜団地34①			
ピンクG 227	マツ	4	7	0.010	0.0120		○	中村浜団地34①			
ピンクG 228	マツ	5	12	0.030	0.0360		○	中村浜団地34①			
ピンクG 229	マツ	5	20	0.090	0.1080		○	中村浜団地34①			
ピンクG 230	マツ	6	13	0.040	0.0480		○	中村浜団地34①			
ピンクG 231	マツ	5	7	0.010	0.0120		○	中村浜団地34①			
ピンクG 232	マツ	5	11	0.020	0.0240		○	中村浜団地34①			
ピンクG 233	マツ	5	10	0.020	0.0240		○	中村浜団地34①			
ピンクG 234	マツ	5	11	0.020	0.0240		○	中村浜団地34①			
ピンクG 235	マツ	6	16	0.070	0.0840		○	中村浜団地34①			
ピンクG 236	マツ	5	10	0.020	0.0240		○	中村浜団地34①			
ピンクG 237	マツ	4	11	0.020	0.0240		○	中村浜団地34①			
ピンクG 238	マツ	5	11	0.020	0.0240		○	中村浜団地34①			
ピンクG 239	マツ	5	10	0.020	0.0240		○	中村浜団地34①			
ピンクG 240	マツ	5	8	0.020	0.0240		○	中村浜団地34①			
ピンクG 241	マツ	6	13	0.040	0.0480		○	中村浜団地34①			
ピンクG 242	マツ	2	5	0.003	0.0036		○	中村浜団地34①			
ピンクG 243	マツ	6	11	0.030	0.0360		○	中村浜団地34①			
ピンクG 244	マツ	3	9	0.010	0.0120		○	中村浜団地34①			
ピンクG 245	マツ	5	6	0.010	0.0120		○	中村浜団地34①			
ピンクG 246	マツ	3	9	0.010	0.0120		○	中村浜団地34①			
ピンクG 247	マツ	6	9	0.020	0.0240		○	中村浜団地34①			
ピンクG 248	マツ	5	11	0.020	0.0240		○	中村浜団地34①			
ピンクG 249	マツ	3	6	0.006	0.0072		○	中村浜団地34①			
ピンクG 250	マツ	5	9	0.020	0.0240		○	中村浜団地34①			
ピンクG 251	マツ	6	8	0.020	0.0240		○	中村浜団地34①			

毎木調査表

整理番号		植樹その2						市町村	胎内市		
調査年月日								調査者	胎内市		
所在地		胎内市 中村浜 地内									
枯損林分面積											
テープNo.	樹種(本)	樹高(m)	直径(cm)	材積(m ³)	材積×1.2	15度以上	サンプル計測	植樹団地名	緯度	経度	柵外
ピンクG	252	マツ	3	7	0.006	0.0072	○	中村浜団地34①			
ピンクG	253	マツ	6	11	0.030	0.0360	○	中村浜団地34①			
ピンクG	254	マツ	6	11	0.030	0.0360	○	中村浜団地34①			
ピンクG	255	マツ	5	8	0.020	0.0240	○	中村浜団地34①			
ピンクG	256	マツ	6	11	0.030	0.0360	○	中村浜団地34①			
ピンクG	257	マツ	6	10	0.030	0.0360	○	中村浜団地34①			
ピンクG	258	マツ	6	12	0.040	0.0480	○	中村浜団地34①			
ピンクG	259	マツ	6	14	0.050	0.0600	○	中村浜団地34①			
ピンクG	260	マツ	5	8	0.020	0.0240	○	中村浜団地34①			
ピンクG	261	マツ	6	12	0.040	0.0480	○	中村浜団地34①			
ピンクG	262	マツ	4	7	0.010	0.0120	○	中村浜団地34①			
ピンクG	263	マツ	4	9	0.010	0.0120	○	中村浜団地34①			
ピンクG	264	マツ	4	8	0.010	0.0120	○	中村浜団地34①			
ピンクG	265	マツ	5	8	0.020	0.0240	○	中村浜団地34①			
ピンクG	266	マツ	6	10	0.030	0.0360	○	中村浜団地34①			
ピンクG	267	マツ	6	10	0.030	0.0360	○	中村浜団地34①			
ピンクG	268	マツ	3	6	0.006	0.0072	○	中村浜団地34①			
ピンクG	269	マツ	5	10	0.020	0.0240	○	中村浜団地34①			
ピンクG	270	マツ	5	10	0.020	0.0240	○	中村浜団地34①			
ピンクG	271	マツ	5	7	0.010	0.0120	○	中村浜団地34①			
ピンクG	272	マツ	5	10	0.020	0.0240	○	中村浜団地34①			
ピンクG	273	マツ	5	10	0.020	0.0240	○	中村浜団地34①			
ピンクG	274	マツ	6	9	0.020	0.0240	○	中村浜団地34①			
ピンクG	275	マツ	4	9	0.010	0.0120	○	中村浜団地34①			
ピンクG	276	マツ	2	8	0.010	0.0120	○	中村浜団地34①			
ピンクG	277	マツ	4	9	0.010	0.0120	○	中村浜団地34①			
ピンクG	278	マツ	3	10	0.020	0.0240	○	中村浜団地34①			
ピンクG	279	マツ	6	13	0.040	0.0480	○	中村浜団地34①			
ピンクG	280	マツ	6	11	0.030	0.0360	○	中村浜団地34①			
ピンクG	281	マツ	5	9	0.020	0.0240	○	中村浜団地34①			
ピンクG	282	マツ	5	11	0.020	0.0240	○	中村浜団地34①			
ピンクG	283	マツ	5	9	0.020	0.0240	○	中村浜団地34①			
ピンクG	284	マツ	6	10	0.030	0.0360	○	中村浜団地34①			
ピンクG	285	マツ	5	6	0.010	0.0120	○	中村浜団地34①			
ピンクG	286	マツ	5	8	0.020	0.0240	○	中村浜団地34①			
ピンクG	287	マツ	4	9	0.010	0.0120	○	中村浜団地34①			
ピンクG	288	マツ	6	13	0.040	0.0480	○	中村浜団地34①			
ピンクG	289	マツ	6	12	0.040	0.0480	○	中村浜団地34①			
ピンクG	290	マツ	5	10	0.020	0.0240	○	中村浜団地34①			
ピンクG	291	マツ	5	15	0.040	0.0480	○	中村浜団地34①			
ピンクG	292	マツ	5	13	0.030	0.0360	○	中村浜団地34①			
ピンクG	293	マツ	6	12	0.040	0.0480	○	中村浜団地34①			
ピンクG	294	マツ	6	11	0.030	0.0360	○	中村浜団地34①			
ピンクG	295	マツ	5	9	0.020	0.0240	○	中村浜団地34①			
ピンクG	296	マツ	6	10	0.030	0.0360	○	中村浜団地34①			
ピンクG	297	マツ	5	8	0.020	0.0240	○	中村浜団地34①			
ピンクG	298	マツ	7	14	0.060	0.0720	○	中村浜団地34①			
ピンクG	299	マツ	6	11	0.030	0.0360	○	中村浜団地34①			
ピンクG	300	マツ	6	8	0.020	0.0240	○	中村浜団地34①			
ピンクG	301	マツ	6	11	0.030	0.0360	○	中村浜団地34①			
ピンクG	302	マツ	6	7	0.010	0.0120	○	中村浜団地34①			
ピンクG	303	マツ	6	11	0.030	0.0360	○	中村浜団地34①			
ピンクG	304	マツ	7	15	0.060	0.0720	○	中村浜団地34①			
ピンクG	305	マツ	6	9	0.020	0.0240	○	中村浜団地34①			
ピンクG	306	マツ	6	13	0.040	0.0480	○	中村浜団地34①			
ピンクG	307	マツ	5	10	0.020	0.0240	○	中村浜団地34①			
ピンクG	308	マツ	5	9	0.020	0.0240	○	中村浜団地34①			
ピンクG	309	マツ	6	12	0.040	0.0480	○	中村浜団地34①			
ピンクG	310	マツ	3	7	0.006	0.0072	○	中村浜団地34①			
ピンクG	311	マツ	6	11	0.030	0.0360	○	中村浜団地34①			
ピンクG	312	マツ	5	5	0.004	0.0048	○	中村浜団地34①			
ピンクG	313	マツ	5	10	0.020	0.0240	○	中村浜団地34①			
ピンクG	314	マツ	6	9	0.020	0.0240	○	中村浜団地34①			
ピンクG	315	マツ	6	12	0.040	0.0480	○	中村浜団地34①			
ピンクG	316	マツ	3	6	0.006	0.0072	○	中村浜団地34②			
ピンクG	317	マツ	4	11	0.020	0.0240	○	中村浜団地34②			
ピンクG	318	マツ	4	9	0.010	0.0120	○	中村浜団地34②			
ピンクG	319	マツ	5	10	0.020	0.0240	○	中村浜団地34②			
ピンクG	320	マツ	4	9	0.010	0.0120	○	中村浜団地34②			
ピンクG	321	マツ	5	8	0.020	0.0240	○	中村浜団地34②			
ピンクG	322	マツ	4	9	0.010	0.0120	○	中村浜団地34②			
ピンクG	323	マツ	4	6	0.010	0.0120	○	中村浜団地34②			
ピンクG	324	マツ	3	5	0.003	0.0036	○	中村浜団地34②			
ピンクG	325	マツ	4	12	0.030	0.0360	○	中村浜団地34②			
ピンクG	326	マツ	3	6	0.006	0.0072	○	中村浜団地34②			
ピンクG	327	マツ	4	8	0.010	0.0120	○	中村浜団地34②			
ピンクG	328	マツ	3	8	0.010	0.0120	○	中村浜団地34②			
ピンクG	329	マツ	4	18	0.060	0.0720	○	中村浜団地34②			
ピンクG	330	マツ	3	9	0.010	0.0120	○	中村浜団地34②			
ピンクG	331	マツ	4	6	0.010	0.0120	○	中村浜団地34②			
ピンクG	332	マツ	3	5	0.003	0.0036	○	中村浜団地34②	38.084928	139.356202	○
ピンクG	333	マツ	2	4	0.003	0.0036	○	中村浜団地34②	38.084944	139.356276	○
ピンクG	334	マツ	4	12	0.030	0.0360	○	中村浜団地34②			
ピンクG	335	マツ	3	5	0.003	0.0036	○	中村浜団地34②			
ピンクG	336	マツ	3	7	0.006	0.0072	○	中村浜団地34②			
ピンクG	337	マツ	3	9	0.010	0.0120	○	中村浜団地34②			
ピンクG	338	マツ	4	7	0.010	0.0120	○	中村浜団地34②			
ピンクG	339	マツ	4	7	0.010	0.0120	○	中村浜団地34②			

毎木調査表

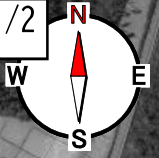
整理番号		植樹その2						市町村	胎内市			
調査年月日								調査者	胎内市			
所在地		胎内市 中村浜 地内										
枯損林分面積												
テープNo.	樹種(本)	樹高(m)	直径(cm)	材積(m3)	材積×1.2	15度以上	サンプル計測	植樹団地名	緯度	経度	柵外	
ピンクG	428	マツ	4	6	0.010	0.0120		○	中村浜団地35			
ピンクG	429	マツ	3	8	0.010	0.0120		○	中村浜団地35			
ピンクG	430	マツ	3	4	0.003	0.0036		○	中村浜団地35			
ピンクG	431	マツ	6	10	0.030	0.0360		○	中村浜団地35			
ピンクG	432	マツ	6	9	0.020	0.0240		○	中村浜団地35			
ピンクG	433	マツ	5	10	0.020	0.0240		○	中村浜団地35			
ピンクG	434	マツ	6	11	0.030	0.0360		○	中村浜団地35			
ピンクG	435	マツ	5	9	0.020	0.0240		○	中村浜団地35			
ピンクG	436	マツ	6	6	0.010	0.0120		○	中村浜団地35			
ピンクG	437	マツ	5	14	0.040	0.0480		○	中村浜団地35			
ピンクG	438	マツ	4	7	0.010	0.0120		○	中村浜団地35			
ピンクG	439	マツ	5	6	0.010	0.0120		○	中村浜団地35			
ピンクG	440	マツ	3	9	0.010	0.0120		○	中村浜団地35			
ピンクG	441	マツ	6	10	0.030	0.0360		○	中村浜団地35			
ピンクG	442	マツ	6	7	0.010	0.0120		○	中村浜団地35			
ピンクG	443	マツ	5	7	0.010	0.0120		○	中村浜団地35			
ピンクG	444	マツ	4	6	0.010	0.0120		○	中村浜団地35			
ピンクG	445	マツ	6	8	0.020	0.0240		○	中村浜団地35			
ピンクG	446	マツ	5	8	0.020	0.0240		○	中村浜団地35			
ピンクG	447	マツ	3	10	0.020	0.0240		○	中村浜団地35			
ピンクG	448	マツ	3	4	0.003	0.0036		○	中村浜団地35			
ピンクG	449	マツ	4	4	0.003	0.0036		○	中村浜団地35			
ピンクG	450	マツ	4	4	0.003	0.0036		○	中村浜団地35			
ピンクG	451	マツ	3	6	0.006	0.0072		○	中村浜団地35			
ピンクG	452	マツ	2	6	0.003	0.0036		○	中村浜団地35			
ピンクG	453	マツ	5	6	0.010	0.0120		○	中村浜団地35			
ピンクG	454	マツ	5	6	0.010	0.0120		○	中村浜団地35	38.087600	139.358455	○
ピンクG	455	マツ	4	8	0.010	0.0120		○	中村浜団地35			
ピンクG	456	マツ	5	8	0.020	0.0240		○	中村浜団地35			
ピンクG	457	マツ	4	7	0.010	0.0120		○	中村浜団地35			
ピンクG	458	マツ	4	7	0.010	0.0120		○	中村浜団地35			
ピンクG	459	マツ	4	6	0.010	0.0120		○	中村浜団地35			
ピンクG	460	マツ	2	5	0.003	0.0036		○	中村浜団地35			
ピンクG	461	マツ	4	5	0.003	0.0036		○	中村浜団地35			
ピンクG	462	マツ	4	4	0.003	0.0036		○	中村浜団地35			
ピンクG	463	マツ	5	7	0.010	0.0120		○	中村浜団地35			
ピンクG	464	マツ	5	14	0.040	0.0480		○	中村浜団地35			
ピンクG	465	マツ	5	9	0.020	0.0240		○	中村浜団地35			
ピンクG	466	マツ	6	8	0.020	0.0240		○	中村浜団地35			
ピンクG	467	マツ	5	4	0.004	0.0048		○	中村浜団地35			
ピンクG	468	マツ	6	8	0.020	0.0240		○	中村浜団地35			
ピンクG	469	マツ	5	8	0.020	0.0240		○	中村浜団地35			
ピンクG	470	マツ	3	4	0.003	0.0036		○	中村浜団地35			
ピンクG	471	マツ	6	10	0.030	0.0360		○	中村浜団地35			
ピンクG	472	マツ	6	8	0.020	0.0240		○	中村浜団地35			
ピンクG	473	マツ	5	6	0.010	0.0120		○	中村浜団地35			
ピンクG	474	マツ	6	11	0.030	0.0360		○	中村浜団地35			
ピンクG	475	マツ	4	8	0.010	0.0120		○	中村浜団地35			
ピンクG	476	マツ	5	4	0.004	0.0048		○	中村浜団地35			
ピンクG	477	マツ	6	7	0.010	0.0120		○	中村浜団地35			
ピンクG	478	マツ	4	6	0.010	0.0120		○	中村浜団地35			
ピンクG	479	マツ	5	7	0.010	0.0120		○	中村浜団地35			
ピンクG	480	マツ	5	12	0.030	0.0360		○	中村浜団地35	38.088207	139.358847	○
ピンクG	481	マツ	4	5	0.003	0.0036		○	中村浜団地35	38.088211	139.358826	○
ピンクG	482	マツ	5	9	0.020	0.0240		○	中村浜団地35	38.088235	139.358823	○
ピンクG	483	マツ	4	6	0.010	0.0120		○	中村浜団地35	38.088229	139.358783	○

毎木調査表

整理番号	植樹その2								市町村	胎内市		
調査年月日									調査者	胎内市		
所在地	胎内市 中村浜 地内											
枯損林分面積												
テ-フNo.	樹種(本)	樹高(m)	直径(cm)	材積(m ³)	材積×1.2	15度以上	サンプル計測	植樹団地名	緯度	経度	柵外	
植樹団地名	被害本数	サンプル本数	サンプル材積	サンプル平均材積	推定材積	平均胸高直径	積上経費対象					
中村浜団地20	185	60	1.0848	0.0181	3.349							
中村浜団地21	247	80	1.4592	0.0182	4.495							
中村浜団地22①	38	20	0.3624	0.0181	0.688							
中村浜団地22②	216	70	0.9348	0.0134	2.894	8.2	○					
中村浜団地23	125	40	0.5244	0.0131	1.638	7.9	○					
中村浜団地24	111	40	0.6636	0.0166	1.843							
中村浜団地25	168	60	1.0680	0.0178	2.990							
中村浜団地26	314	100	1.4496	0.0145	4.553	8.5	○					
中村浜団地27	154	50	0.7620	0.0152	2.341	8.2	○					
中村浜団地28	112	40	0.7284	0.0182	2.038							
中村浜団地29	137	50	0.7932	0.0159	2.178							
中村浜団地30	417	130	1.7472	0.0134	5.588	8.0	○					
中村浜団地31	77	30	0.4104	0.0137	1.055	8.3	○					
中村浜団地32	95	95	3.3300	0.0351	3.335							
中村浜団地33	94	94	2.6616	0.0283	2.660							
中村浜団地34①	126	126	3.7560	0.0298	3.755							
中村浜団地34②	39	39	0.6576	0.0169	0.659	8.3	○					
中村浜団地35	129	129	2.1540	0.0167	2.154							
合計	2,784				48.21							
積上対象本数	1,342											

金額の算出に用いる材積の算出方法

林野庁計画課編立木材積表(東日本編) 針葉樹立木材積表(アカマツ)により求めた幹材積の1.2倍の数量



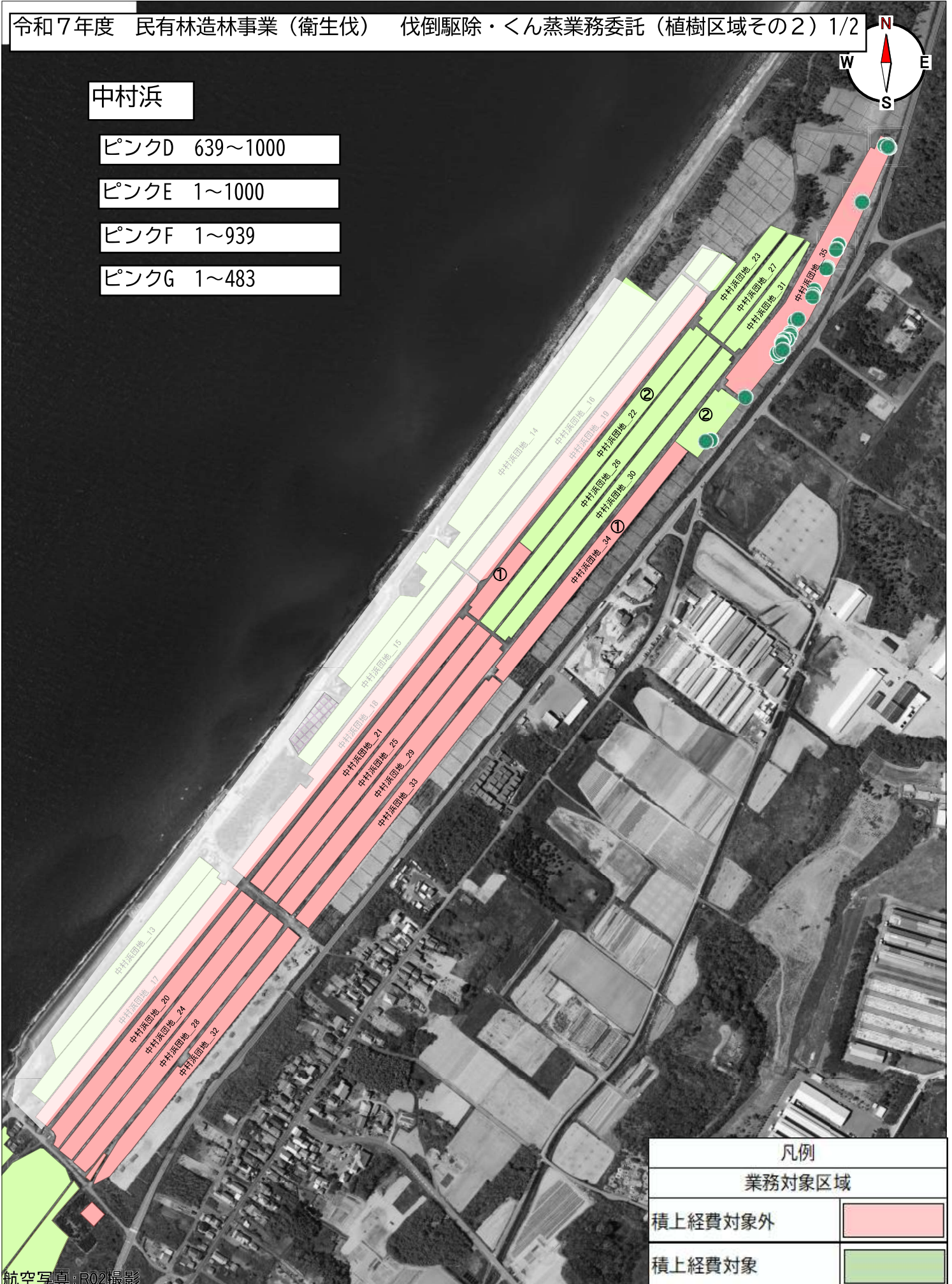
中村浜

ピンクD 639~1000

ピンクE 1~1000

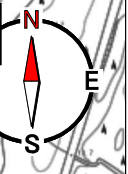
ピンクF 1~939

ピンクG 1~483



凡例	
業務対象区域	
積上経費対象外	
積上経費対象	

航空写真：R02撮影



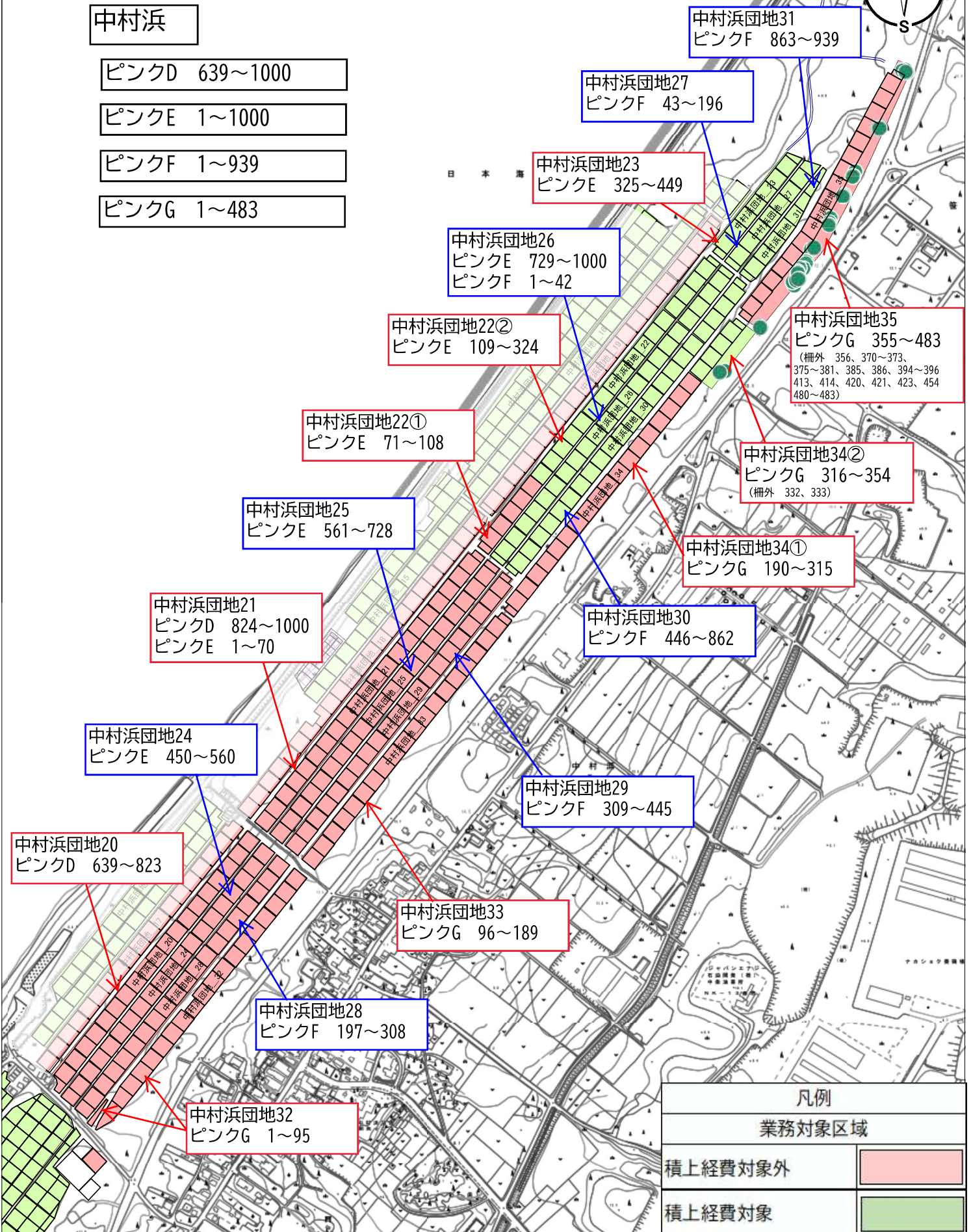
中村浜

ピンクD 639~1000

ピンクE 1~1000

ピンクF 1~939

ピンクG 1~483



凡例	
業務対象区域	
積上経費対象外	
積上経費対象	

民有林造林事業（衛生伐）
伐倒駆除・くん蒸業務委託（植樹区域） 仕様書
（令和7年3月以降適用）

第1条 適用範囲

- 1 この仕様書は、胎内市笹口浜、中村浜及び村松浜の保安林内で平成23年以降に植樹した区域（以下「植樹区域」という。）において、松くい虫の付着による被害を受けたマツの伐倒及びくん蒸又は薬剤散布（以下「伐倒駆除」という。）の一連の作業に適用する。なお、この仕様書において、松くい虫とはマツの枯死の原因となる線虫類及び線虫類を運搬する昆虫類の総称とする。
- 2 受託者は、この仕様書によるほか、農薬取締法（昭和23年法律第82号）、農薬を使用する者が遵守すべき基準を定める省令（平成15年農林水産省・環境省令第5号）、労働安全衛生法（昭和47年法律第57号）及び伐木造材作業基準（昭和59年林野第27号）等、関係法令・通知で定めるところに従い、伐倒駆除を実施すること。
- 3 この仕様書に定めのない事項については、監督員の指示を受けること。

第2条 施工条件

- 1 本業務の対象となる植樹区域の範囲及び団地名は、図面のとおりである。
- 2 本業務の設計材積量は、被害木調査により把握した被害木のうち、団地ごとにサンプル計測した被害木の平均材積に団地ごとの被害木本数を乗じ算出している。
- 3 除伐が1回の団地で、マツの密集度が高い団地については、作業スペースの確保及び被害材の引き出し作業が必要となることから、当該作業費を積み上げて設計するものとする。なお、対象となる団地は図面のとおりである。
- 4 上記3における積み上げ経費は、林業土木積算基準（令和6年10月20日以降適用）「第14章 植栽工及び森林整備等 第4節 森林整備 4-1 刈払い・伐木 5 集積片付け（海岸）」を参考に設計するものとする。数量は、サンプル計測した胸高直径の平均に応じるものとする。
- 5 細いマツが多いことで集積した際に多くの隙間が生じ、1m³当たりの被覆体積が大きくなるために被覆シート使用量が設計を上回る場合は、協議のうえ、増加使用分を積み上げて変更設計を行うものとする。

第3条 施工計画書の作成

- 1 施工計画書の作成前に打合せを行い、施工内容について説明を受けること。
- 2 委託者の説明を受け、受託者は着手前に被害木の位置等を十分把握するとともに、地形、林況、工作物等について調査の上、伐倒駆除の施工計画書を作成し、監督員に提出し、承認を受けること。
また、使用薬剤及び監督員の指示する材料について、その外観及び品質規格証明書等を照合して確認した資料を事前に監督員に提出し、監督員の承認を受けること。
- 3 受託者は、承認を受けた施工計画書を遵守し、施工すること。
- 4 施工計画書には、次の事項について記載する。また、監督員がその他事項について求めた場合は、追記すること。
 - ① 委託概要
 - ② 実施工程表

- ③ 現場組織表
 - ④ 安全管理（安全研修を含む）について定めたもの
 - ⑤ 施工方法
 - ⑥ 緊急時の連絡体制及び対応について定めたもの
 - ⑦ その他必要な事項
- 5 くん蒸を実施する場合は、農林水産大臣に提出した農薬使用計画書の写しを添付すること。

第4条 対象木の決定

被害木調査によるナンバーテープ等のマークのあるマツを伐倒駆除の対象とするが、マークのないマツの被害木を発見したら、速やかに監督員に連絡し、指示を求めること。

第5条 伐倒作業

- 1 伐倒作業は、上下作業、近接作業になっていないかを確認し、障害物を除去し、安定した足場で行うこと。なお、被害木以外の樹木等に損傷を与えないよう、注意すること。
また、被害木は生立木と比較して幹に粘りが無くなり、折れやすくなることから、十分に注意し、安全作業に努めること。
- 2 伐倒後、樹幹に印されたナンバーテープ（以下「テープ」という。）を伐根に再設置し、写真を撮影し記録整備すること。
- 3 枝払い作業は、かん木等障害物を除去し、安全を確認した上で実施すること。
- 4 材は1.0～1.5m程度に玉切り、足場を整え、安全を確保してから作業を行うこと。
- 5 玉切った材は道路、水路等に放置しないよう、十分注意すること。

第6条 集積

- 1 被害材の集積は、なるべく平坦な場所を選ぶこと。また、シートの破損を防ぐため、枝条を集積した上に、玉切りした材を集積すること。
- 2 被害木周辺において集積に適した場所がない場合は、集積に適した場所まで引き出したうえで集積すること。
- 3 道路、水路及びガス管付近には集積しないこと。

第7条 くん蒸

- 1 使用する薬剤は、委託者より指示を受けた薬剤を使用し、農薬登録において定められた使用基準を遵守すること。また、シートについて、気体透過性の小さいくん蒸用シートを使用すること。
- 2 薬剤散布を行う作業員は、ヘルメット、防護眼鏡、マスク、手袋、長靴等を着用し、直接人体に薬剤が接触しないよう注意すること。
- 3 感染源を林内に残さないため、被害木の幹だけではなく、2cm以上の太さの枝条についても全て集積し、くん蒸処理を実施すること。
- 4 被害材（枝条含む）は、被覆内容積が概ね1 m³程度になるように集積し、シートで被覆すること。
- 5 落葉が堆積している場所など、くん蒸剤のガスの密閉が難しい場所では、材の下にシートを敷く等、ガス漏れのないようにすること。
- 6 くん蒸剤の使用量は、集積した被害材の被覆内容積に基づき適切に決定すること。
なお、被覆内容積は、個々のくん蒸処理形状を計測（縦、横、奥行など）すること。

- 7 冬季（12月～2月）においては、被覆内温度を上げてくん蒸剤の効果を高めるため、上空が開放しており日光が被覆された材に当たる場所に集積すること。また、積雪している場合は、雪を除去し土を露出させた上に材を集積し、くん蒸を行うこと。
- 8 集積した被害材を被覆するシートは、くん蒸剤のガスの密閉効果が確認されている材質で破れにくいものを使用すること。
また、シートに穴があいた場合は、粘着テープ等で穴をふさぎ、ガス漏れのないよう注意すること。
- 9 集積した被害材を被覆するシートが、風によりめくれないう、シートの裾は土等で押さえること。
- 10 集積単位ごとに、被覆年月日がわかるように明示するとともに、第三者がみだりに近づかないように注意喚起の措置を講じること。また、くん蒸中は厳重に監視を行うこと。
- 11 生分解性シートを使用した場合を除き、くん蒸処理が終了した後はシートを速やかに回収し、処分すること。

第8条 連絡体制の確立

受託者は所在を明らかにし、監督員と常に連絡をとれる体制にすること。

第9条 作業記録

- 1 記録写真は、伐倒駆除材積100m³あたり1箇所以上、くん蒸処理を終えるまでの一連の作業を年月日、地名、ナンバーを明記し撮影すること。プロット調査地とプロット調査地以外について、各1箇所以上行うこと。
なお、全数量が100m³以下の場合は、概ね3箇所以上行うこと。
- 2 現場作業の記録は作業日毎に、場所、作業内容、作業員氏名等、必要事項を記録し、整備すること。
- 3 被害木の伐倒作業が完了したものについては、調査時のナンバー等を記録整備すること。
- 4 駆除完了後、地形図に駆除木毎に位置、ナンバーを記入し、整理すること。
- 5 民有林造林事業（衛生伐）においては、事業の施工地ごとに、事業実施前、事業実施中及び事業完了後の状況を撮影すること。また、これらの写真は、原則として当該施工地のGNSSデータが確認できるものとする。

森林病虫害等防除事業特記仕様書

第1 総則

- 1 この特記仕様書は、松くい虫等防除関係事業に係る社会保険料等及び納品物について定める。

第2 社会保険料等

- 1 社会保険料等については、施工地ごとに、事業に従事した各現場労働者について社会保険料等（労災保険、雇用保険、健康保険、厚生年金及び退職金共済制度）の加入状況に応じて表1に示す点数を合計し、当該現場労働者数で除して算出される平均点数に応じて、表2に示す率を乗じた額を積算する。

表1

		加入している場合の点数
労災保険		6点
雇用保険		1点
健康保険		5点
厚生年金保険		10点
退職金共済制度	中小企業退職金共済制度以外	2点
	中小企業退職金共済制度	3点

表2

平均点数	加算率
1点以上7点未満	3%
7点以上13点未満	10%
13点以上23点未満	13%
23点以上	18%

2 加入実態状況調査表の提出

受託者は、現場施工完了後、速やかに従事した各現場労働者の「社会保険等の加入実態状況調査表」（別紙）を監督員に提出しなければならない。

第3 当該設計書の取り扱い

本設計書の社会保険料等は、「直接費と共通仮設費の合計」に18%を乗じた額で積算している。

ただし、社会保険料等の加入実態状況に応じた加算率とするため、提出された社会保険等の加入実態状況調査表に基づき、変更設計を行うものとする。

第4 納品物

「民有林造林事業（衛生伐）伐倒駆除・くん蒸業務委託（植樹区域）仕様書」に基づき整備した記録は、紙媒体により納品すること。

別紙

社会保険等の加入実態状況調査表

委託事業名	
受託者	

委託者	
-----	--

作業種名	労災保険		雇用保険		健康保険		厚生年金保険		中小企業退職金共済制度		中小企業退職金共済制度以外		計	直営請負別	備考
	加入	6点	加入	1点	加入	5点	加入	10点	加入	3点	加入	2点			
		0		0		0		0		0		0	0		
		0		0		0		0		0		0	0		
		0		0		0		0		0		0	0		
		0		0		0		0		0		0	0		
		0		0		0		0		0		0	0		
		0		0		0		0		0		0	0		
		0		0		0		0		0		0	0		
		0		0		0		0		0		0	0		
		0		0		0		0		0		0	0		
		0		0		0		0		0		0	0		
		0		0		0		0		0		0	0		
		0		0		0		0		0		0	0		
		0		0		0		0		0		0	0		
		0		0		0		0		0		0	0		
		0		0		0		0		0		0	0		
		0		0		0		0		0		0	0		
		0		0		0		0		0		0	0		
合計													0		
平均															

※ 森林病虫害等防除事業積算基準書第12節により積み上げ計上する作業種がある場合は、加算項目ごとに加入状況を確認のうえ、加算率を決定する。

農 薬 使 用 計 画 書 (変更)

年 月 日

農林水産大臣 殿

住 所
氏 名 (法人の場合にあっては、その
名称及び代表者の氏名) □

農薬を使用する者が遵守すべき基準を定める省令 (第3条) に基づき、
(第4条)

下記のとおり提出します。

記

農薬の使用計画

- 1 農薬の使用方法
- 2 使用する農薬の種類
- 3 使用する対象
- 4 使用する期間

(日本工業規格A4)

備考 届出に際し、新規の場合は、「(変更)」を傍線で消し、変更の場合は該当部分を丸で囲むこと。また、届出の根拠条項以外の条を傍線で消すこと。

- 注1 「農薬の使用方法」には、「航空機による散布」「くん蒸」等と記載する。
- 2 「使用する農薬の種類」には、農薬の有効成分名、又はその略称名及び剤型を記載する。
- 3 「使用する対象」には、くん蒸にあっては、「倉庫」、「天幕」等、航空機にあっては、「稲」等と記載する。