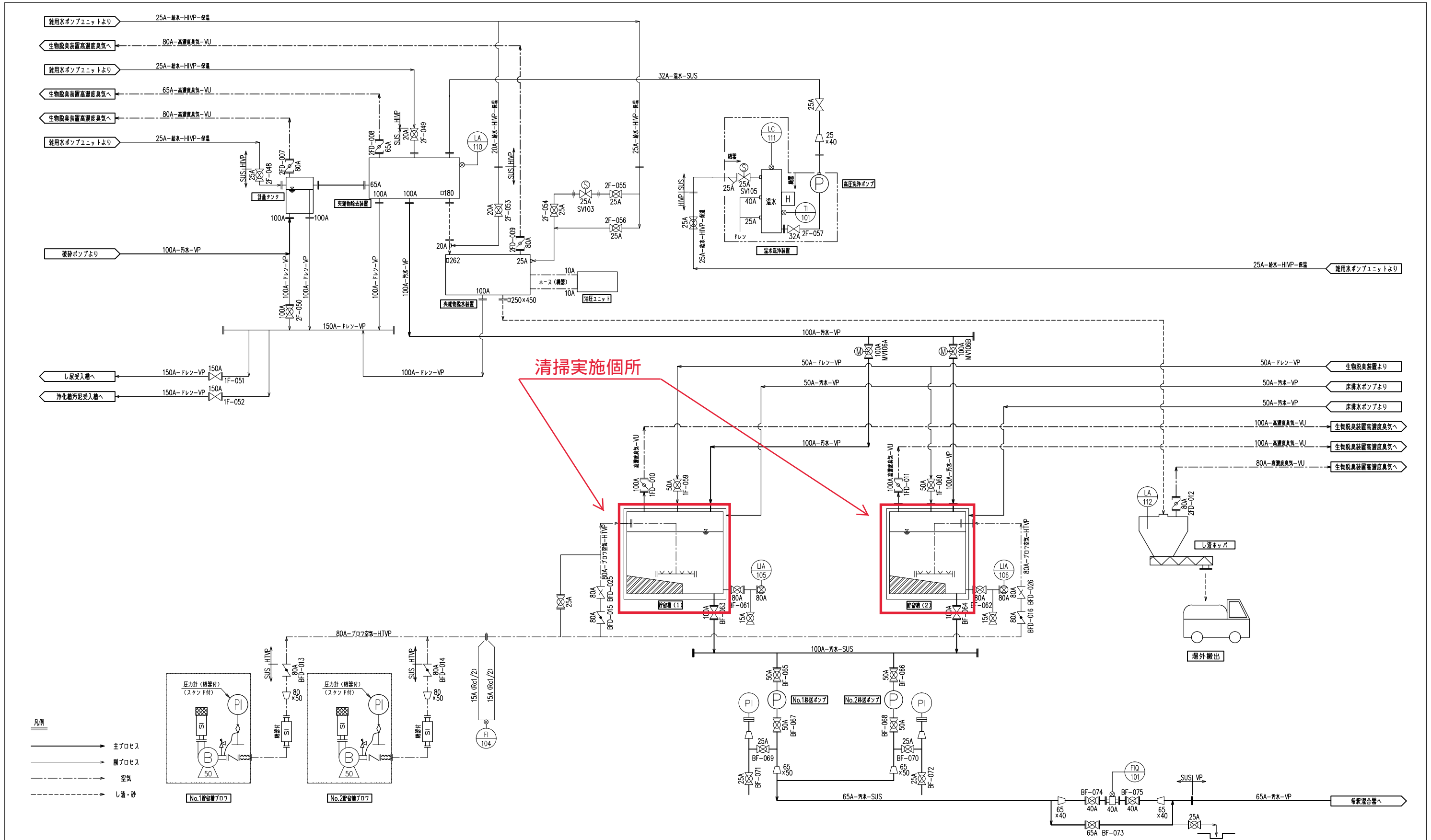


添付資料(1) 一般廃棄物の発生するフローシート



機器番号	XX	機器番号	M201	機器番号	M202A	機器番号	XX	機器番号	V202	機器番号	XX	機器番号	M203	水番号	XX	水番号	XX	機器番号	P002-1,2	機器番号	B101-1,2						
機器名称	計量タンク	機器名称	突発物除去装置	機器名称	突発物除去装置	機器名称	油圧ユニット	機器名称	温水洗浄装置	機器名称	高圧洗浄ポンプ	機器名称	し流ホッパ	水番号	貯留槽(1)	水番号	貯留槽(2)	機器名称	移送ポンプ	機器名称	貯留槽プロフ						
数量	1基	数量	1基	数量	1基	数量	1基	数量	1基	数量	1台	数量	1基	数量	1槽	数量	1槽	数量	2台(交互運転)	数量	2台(交互運転)						
能力	6.0m ³ /時	能力	6.0m ³ /時	能力	315.0kg/時(WB90%)	能力	2.0L/分×2.0MPa	容量	0.6m ³	能力	0.085m ³ /分×60mH	容量	2.0m ³	容量	(有効) 52.22m ³	容量	(有効) 51.91m ³	能力	0.8~2.5m ³ /時(1.65m ³ /時)	能力	0.8m ³ /分						
		電動機	0.2kW+0.4kW	電動機	2.2kW	電動機	0.4kW			電動機	2.2kW	電動機	1.5kW					電動機	0.75kW	電動機	3.7kW						
<p>月 日</p> <p>7 1 FI101:口径50A → 40Aへ変更</p> <p>8 1 AV106A, B → MV106A, Bへ変更</p> <p>9 27 MV104を削除 欠番とする</p>																				<p>部長 石橋</p> <p>設計責任者 大森</p> <p>発行</p>		<p>設計担当者 倉富</p> <p>備考</p>		<p>作製 H31年 3月 日</p> <p>製図 S=NON</p> <p>設計 No.</p>		<p>工事名 (仮称) し尿等下水道投入施設建設工事プラント設備工事</p> <p>図名 P&I フローシート(2)</p> <p>図面 No. MP-3</p>	