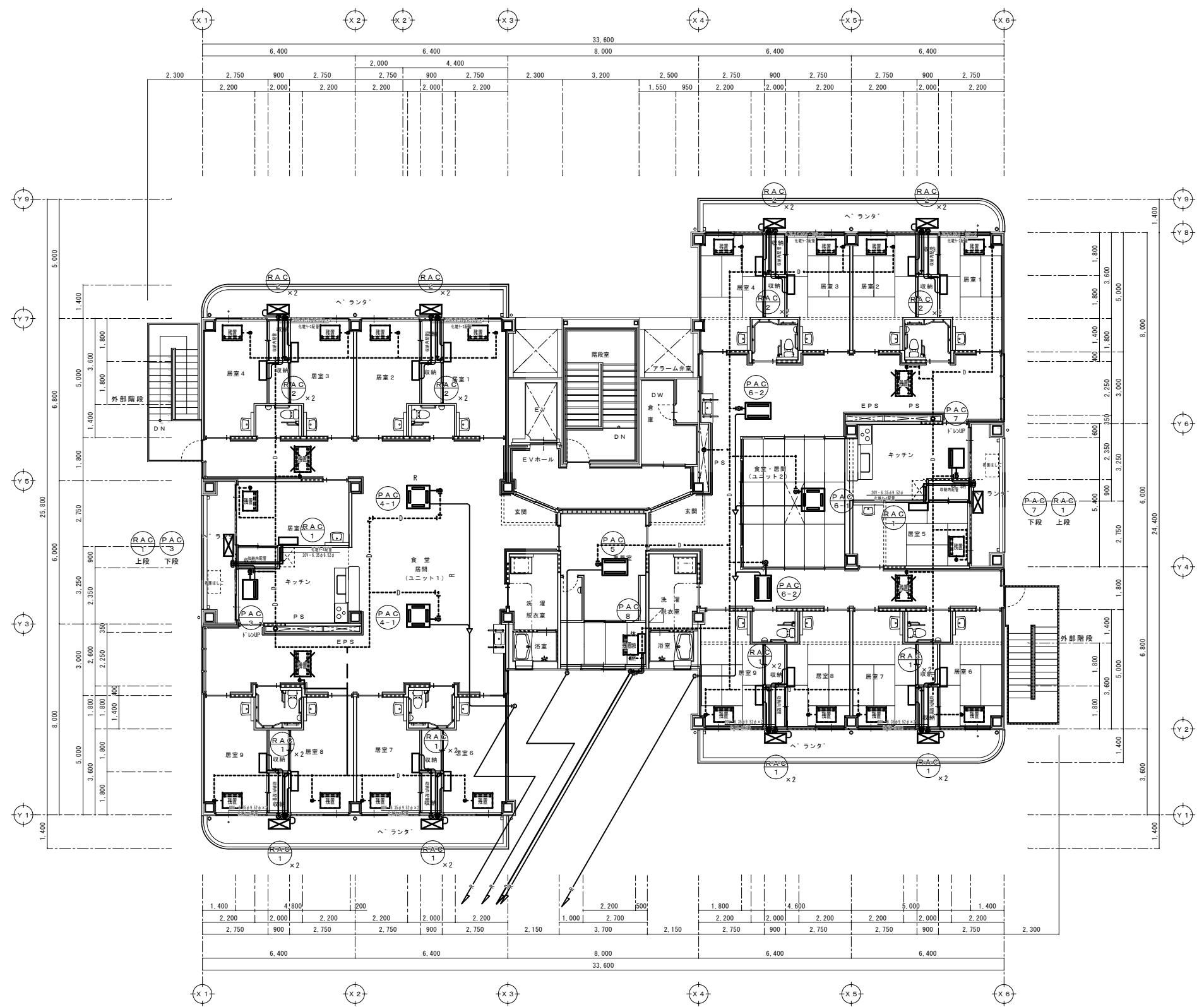


ショートステイ (10名 × 2ユニット = 20名)

2階平面図 S=1/100

※既設室内機入れ替え箇所以外は残置とする
 既設冷媒管は残置、既設ドレン管は再利用とする
 新設入れ替機のドレンは既設ドレン管に接続する

| | | | | | | | |
|--|--|--|----|----|----|----------------|------------------------------|
| | | | 承認 | 設計 | 担当 | 縮尺 S=1/100 | 工事名称 ウエルネス中条 空調設備改修工事 |
| | | | | | | 設計年月 2025.3 | 図面名称 空調設備 2階平面図 (GHP→EHP) |
| | | | | | | | No. M-2 |

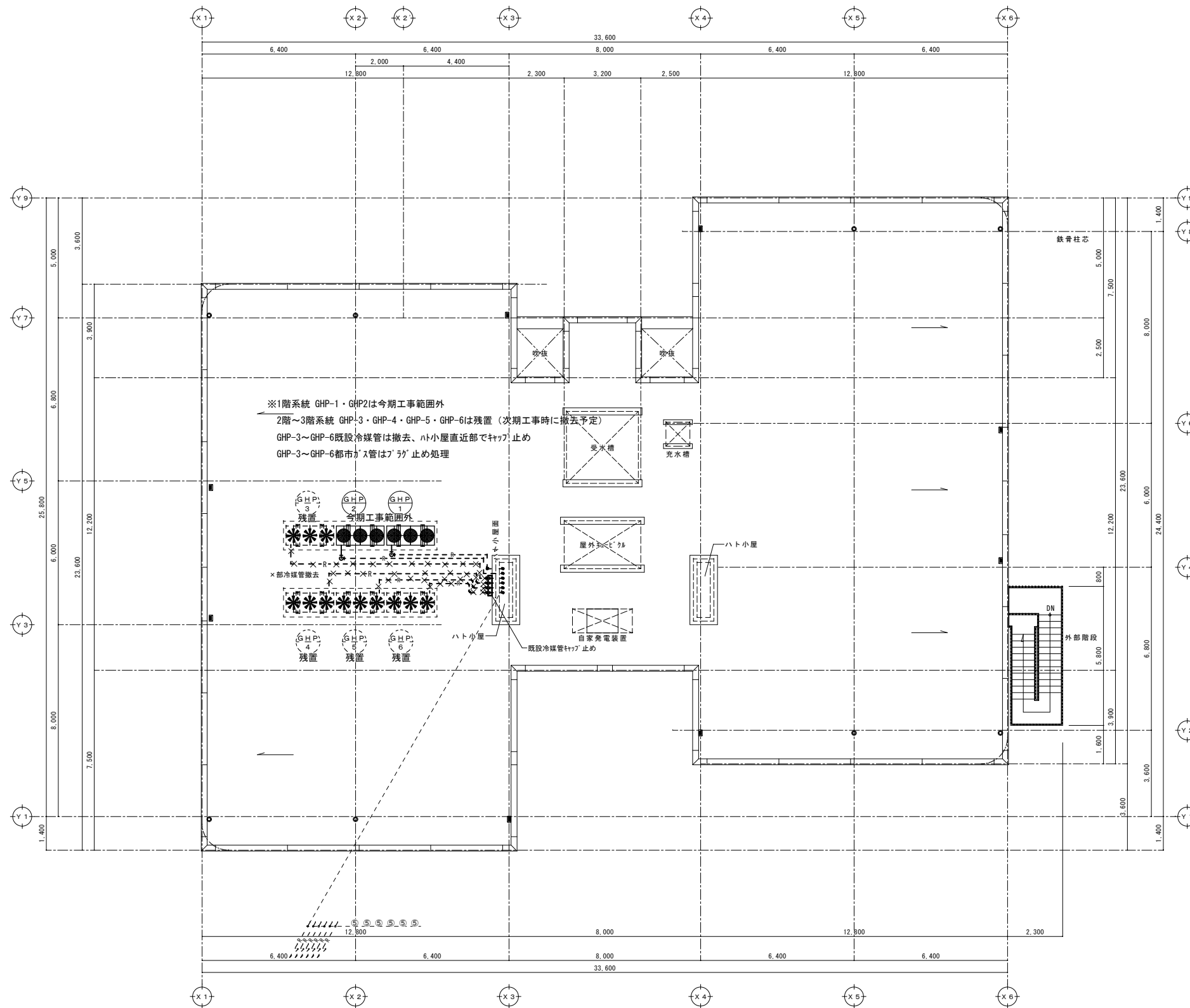


ケルブホーム (9名 × 2ユニット = 18名)

3階平面図 S=1/100

※既設室内機入替え箇所以外は残置とする
 既設冷媒管は残置、既設ドレン管は再利用とする
 新設入替機のドレンは既設ドレン管に接続する

| | | | | | |
|--|----|----|----|----------------|---------------------------|
| | 承認 | 設計 | 担当 | 縮尺 S=1/100 | 工事名称 ウエルネス中条 空調設備改修工事 |
| | | | | 設計年月 2025.1 | 図面名称 空調設備 3階平面図 (GHP→EHP) |



屋根伏図 S=1/100

| | | | | | |
|--|--|--|--|--|--|
| | | | | | |
| | | | | | |
| | | | | | |

| | | |
|----|----|----|
| 承認 | 設計 | 担当 |
| | | |

| | |
|------|---------|
| 縮尺 | S=1/100 |
| 設計年月 | 2025.1 |

| | |
|------|------------------|
| 工事名称 | ウエルネス中条 空調設備改修工事 |
| 図面名称 | 空調設備 R階平面図 |