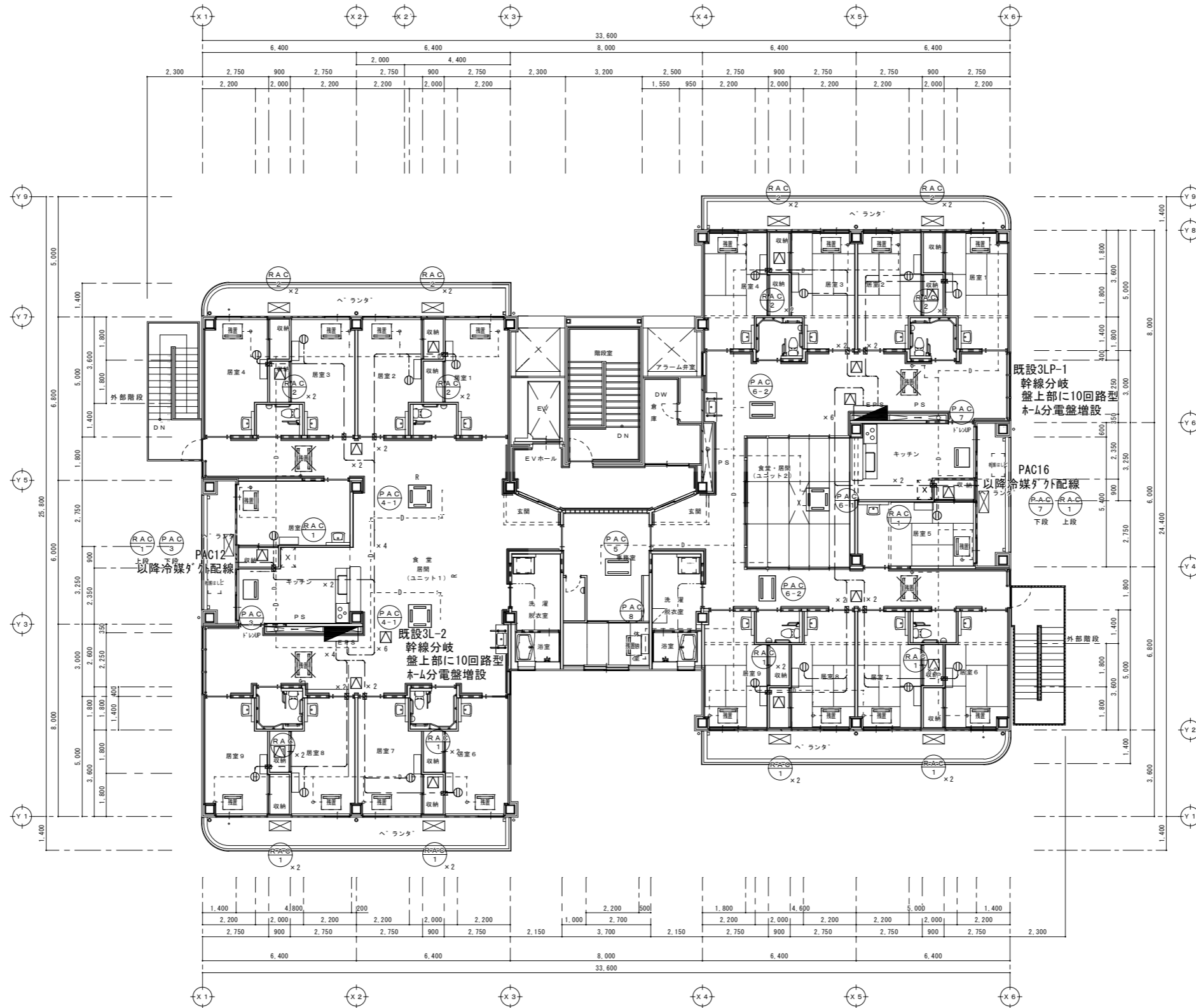


空調機電源開閉器盤
AC/P-2A
屋外SUS製
実装：幹線TB (200A)
動力分岐：ELCB 3P 50AF × 7

- ベランダ「スラブ」上露出配管
- PAC1 : CV8. 0-4C □ G42
 - PAC4 : CV5. 5-4C □ G42
 - PAC2 : CV3. 5-4C □ G42
 - PAC5 : CV3. 5-4C □ G42
 - PAC8 : CV3. 5-4C × 2 □ G42
 - PAC6 : CVT14+IV5. 5 □ G42

ショートステイ (10名 × 2ユニット = 20名)
2階平面図 S=1/100

※室外機～室内機間の配線は空調設備工事とする
点検口新設 □ × 10
Ⓧ 天井コンセント：接地2P 15/20A兼用型 樹脂プレート付
耐壁配線貫通部はケーブル直貫通型の60分耐火処理を行う
コンセント回路配線はVVVF2. 0-3Cとする

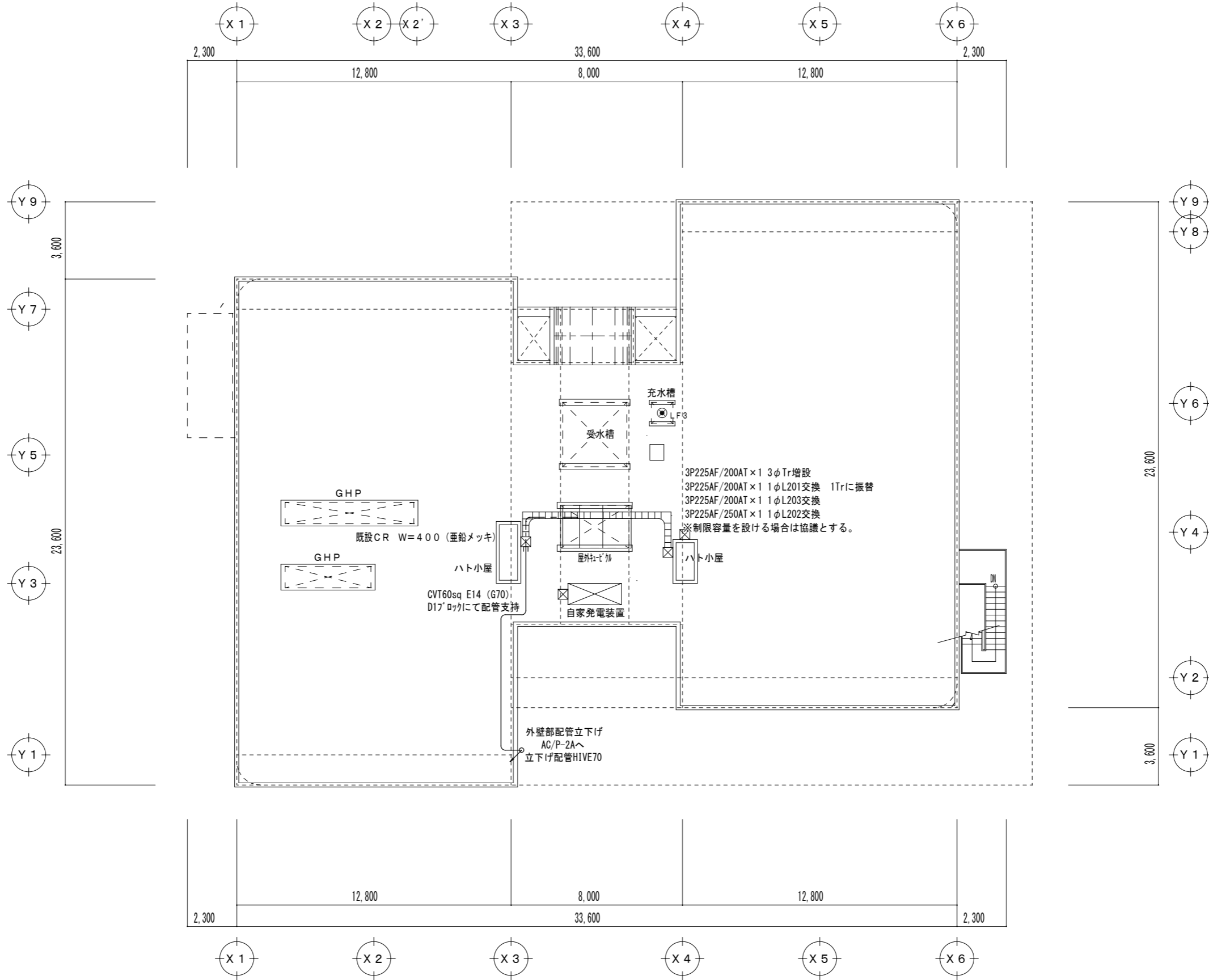


- ※室外機～室内機間の配線は空調設備工事とする
- 点検口新設 □ × 16
- ⊙ 天井コンセント：接地2P 15/20A兼用型 樹脂プレート付
- 耐壁配線貫通部はケーブル直貫通型の60分耐火処理を行う
- コンセント回路配線はVVF2.0-3Cとする

ケルブホーム (9名 × 2ユニット = 18名)

3階平面図 S=1/100

	承認	設計	担当	縮尺 S=1/100	工事名称 ウエルネス中条 空調設備改修工事
				設計年月 2025.1	図面名称 空調電源設備 3階平面図



承認	設計	担当	縮尺
			S=1/100
			竣工年月日
			2024.2

工事名称	ウエルネス中条 空調設備改修工事
図面名称	空調電源設備 R階平面図