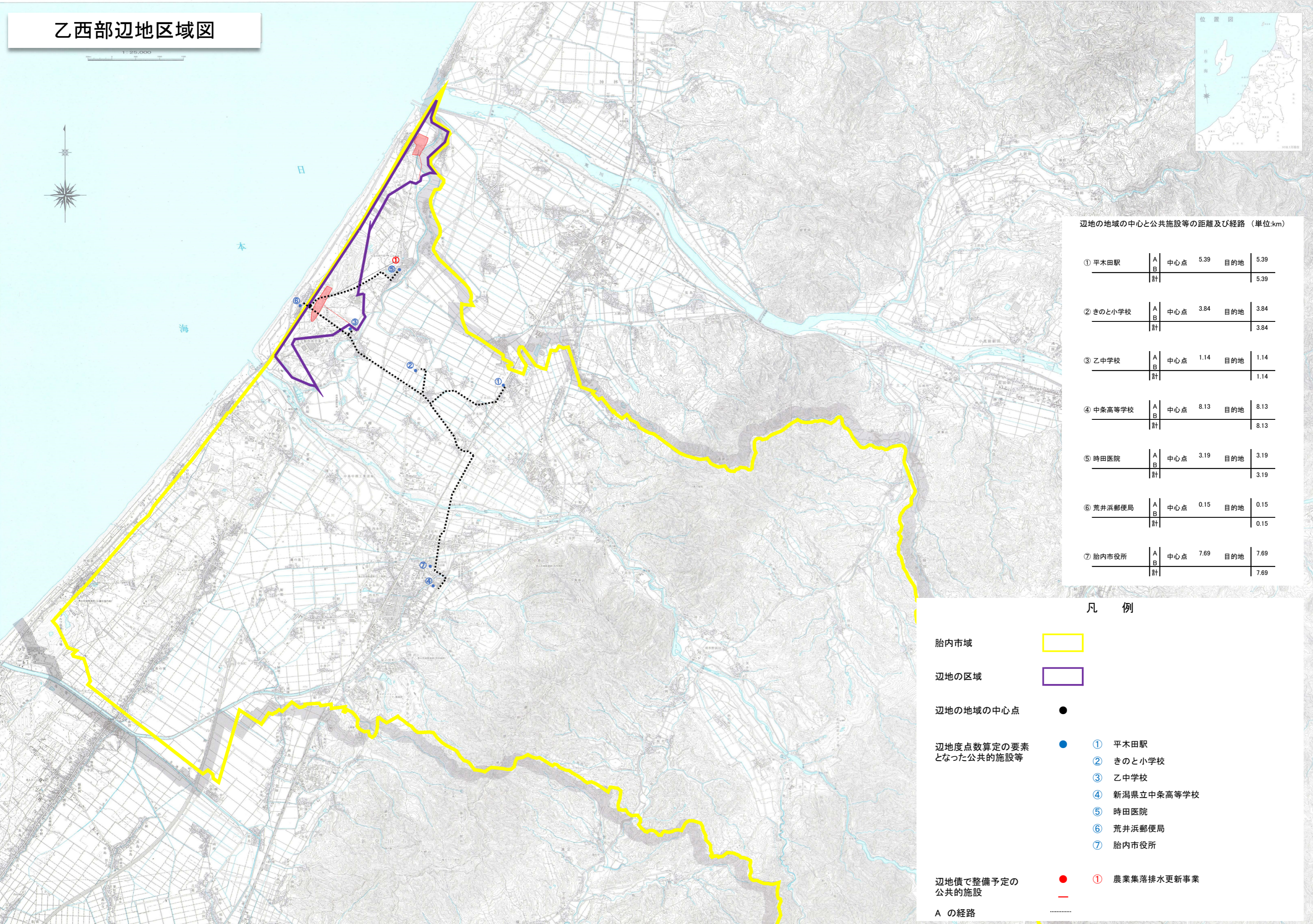


乙西部辺地区域図

1:25,000



辺地の地域の中心と公共施設等の距離及び経路 (単位:km)

施設番号	中心点		目的地	
	A	B	A	B
① 平木田駅	5.39	5.39	5.39	5.39
計			5.39	
② きのと小学校	3.84	3.84	3.84	3.84
計			3.84	
③ 乙中学校	1.14	1.14	1.14	1.14
計			1.14	
④ 中条高等学校	8.13	8.13	8.13	8.13
計			8.13	
⑤ 時田医院	3.19	3.19	3.19	3.19
計			3.19	
⑥ 荒井浜郵便局	0.15	0.15	0.15	0.15
計			0.15	
⑦ 胎内市役所	7.69	7.69	7.69	7.69
計			7.69	

凡例

- 胎内市域
 - 辺地の区域
 - 辺地の地域の中心点
 - 辺地度点数算定の要素となった公共的施設等
 - 辺地債で整備予定の公共的施設
 - A の経路
- ① 平木田駅
 - ② きのと小学校
 - ③ 乙中学校
 - ④ 新潟県立中条高等学校
 - ⑤ 時田医院
 - ⑥ 荒井浜郵便局
 - ⑦ 胎内市役所
 - ① 農業集落排水更新事業