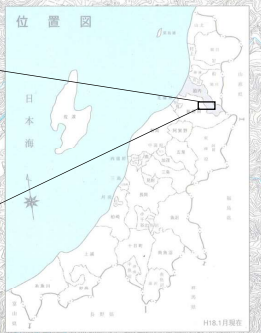
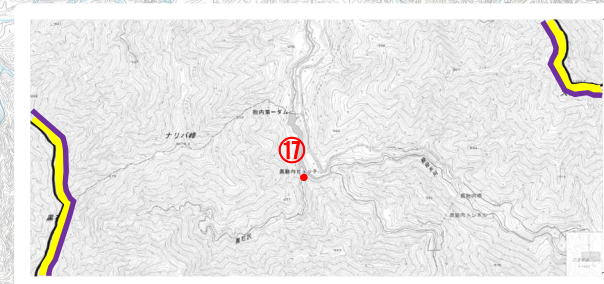


黒川東部辺地区域図

1:25,000



辺地の地域の中心と公共施設等の距離及び経路 (単位:km)

施設名	中心点		目的地	
	A	B	A	B
① 上荒沢停留所	5.90	5.90	5.90	5.90
② 黒川小学校	5.12	5.12	5.12	5.12
③ 黒川中学校	2.14	2.14	2.14	2.14
④ 中条高等学校	7.21	7.21	7.21	7.21
⑤ 黒川診療所	0.77	0.77	0.77	0.77
⑥ 鼓岡郵便局	1.94	1.94	1.94	1.94
⑦ 胎内市役所	7.14	7.14	7.14	7.14
計				

凡例

- 胎内市域 ▭
 - 辺地の区域 ▭
 - 5km以内の区域 ▭ (人口: 146人)
 - 辺地の地域の中心点 ●
 - 辺地度数計算定の要素となった公共施設等 ●
 - 辺地償で整備予定の公共施設 ●
- ① 上荒沢停留所
 - ② 黒川小学校
 - ③ 黒川中学校
 - ④ 中条高等学校
 - ⑤ 黒川診療所
 - ⑥ 鼓岡郵便局
 - ⑦ 胎内市役所
 - ⑧ 市道宮久外郭線道路改良事業
 - ⑨ 市道波石夏井線道路改良事業
 - ⑩ 市道南俣村中2号線道路改良事業
 - ⑪ 市道持倉・黒俣線道路改良事業
 - ⑫ 除雪機械購入事業
 - ⑬ 胎内除雪ステーション整備事業
 - ⑭ 鼓岡・川合簡易水道更新事業
 - ⑮ 下赤谷・坂井・熱田坂・宮久・須巻・夏井・大長谷簡易水道更新事業
 - ⑯ 鼓岡地区農業集排水更新事業
 - ⑰ 夏井・坪穴・川合地区経営体育成基盤整備事業
 - ⑱ 嶺江地区経営体育成基盤整備事業
 - ⑲ 樽ヶ橋遊園改修事業
 - ⑳ 交流促進施設改修事業
 - ㉑ 胎内スキー場改修事業
 - ㉒ 観光交流センター整備事業
 - ㉓ クアハウスたいない整備事業
 - ㉔ 奥胎内ヒュッテ改修事業
 - ㉕ 胎内自然天文館整備事業
- A の経路 ⋯⋯⋯