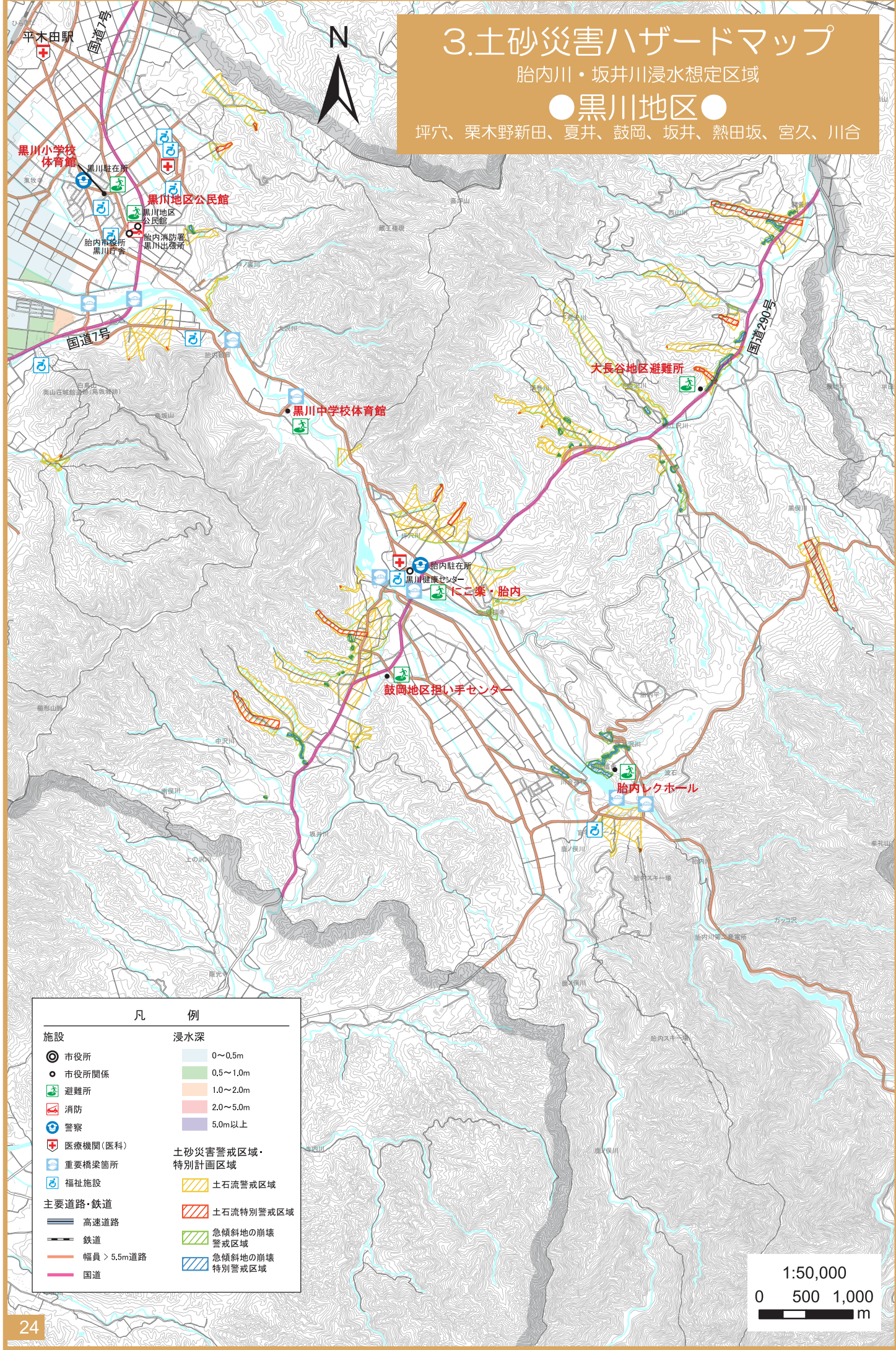


# 3.土砂災害ハザードマップ

胎内川・坂井川浸水想定区域

## ●黒川地区●

坪穴、栗木野新田、夏井、鼓岡、坂井、熱田坂、宮久、川合



### 凡 例

施設	浸水深
● 市役所	0~0.5m
○ 市役所関係	0.5~1.0m
🏠 避難所	1.0~2.0m
🚒 消防	2.0~5.0m
🚓 警察	5.0m以上
🏥 医療機関(医科)	
🌉 重要橋梁箇所	
♿ 福祉施設	
🚗 主要道路・鉄道	
🛣️ 高速道路	
🚆 鉄道	
🛣️ 幅員 > 5.5m道路	
🛣️ 国道	
	土砂災害警戒区域・特別計画区域
	🟡 土石流警戒区域
	🔴 土石流特別警戒区域
	🟢 急傾斜地の崩壊警戒区域
	🟠 急傾斜地の崩壊特別警戒区域

1:50,000

0 500 1,000 m