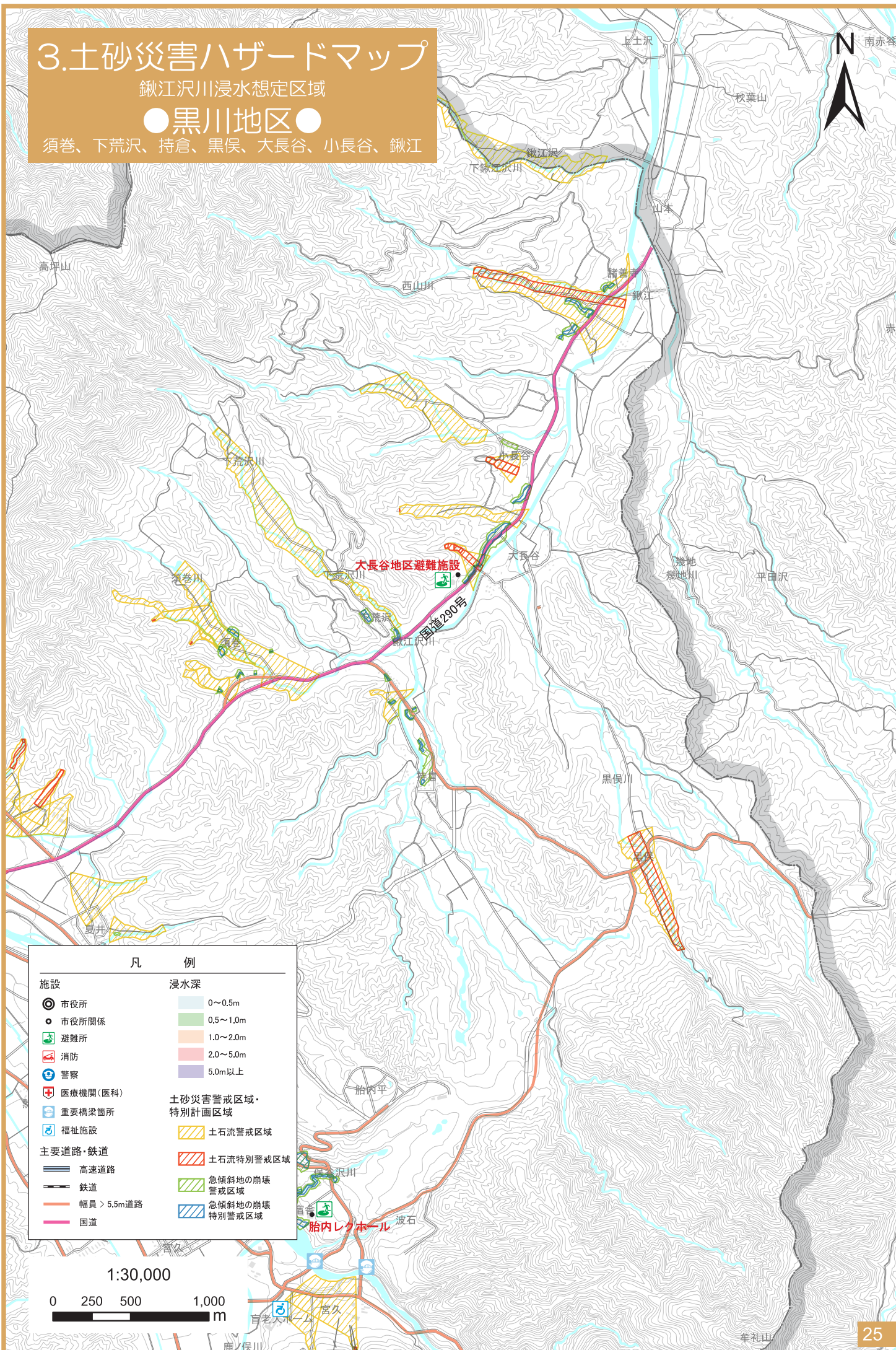


# 3.土砂災害ハザードマップ

鍬江沢川浸水想定区域

## ●黒川地区●

須巻、下荒沢、持倉、黒俣、大長谷、小長谷、鍬江



凡 例	
<b>施設</b>	<b>浸水深</b>
● 市役所	0~0.5m
● 市役所関係	0.5~1.0m
🏠 避難所	1.0~2.0m
🚒 消防	2.0~5.0m
🚓 警察	5.0m以上
🏥 医療機関(医科)	<b>土砂災害警戒区域・特別計画区域</b>
🌉 重要橋梁箇所	🟡 土石流警戒区域
♿ 福祉施設	🔴 土石流特別警戒区域
<b>主要道路・鉄道</b>	🟢 急傾斜地の崩壊警戒区域
🛣️ 高速道路	🟠 急傾斜地の崩壊特別警戒区域
🚆 鉄道	
🛣️ 幅員 > 5.5m道路	
🛣️ 国道	

