



風水害 ハザードマップ

自分が取るべき
行動を知る

風水害

土砂災害

地震

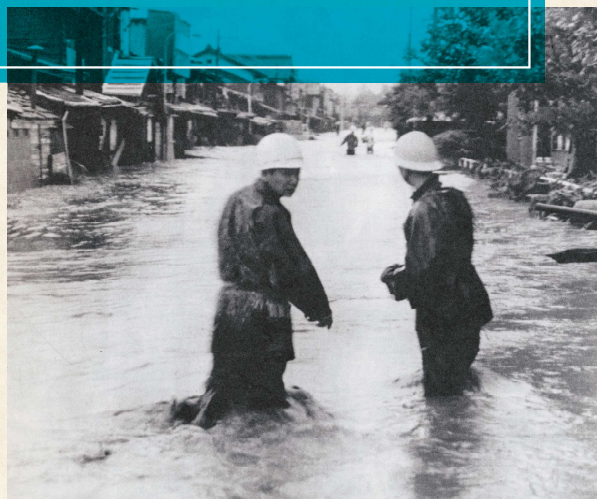
津波

さらなる
減災に向けて

ハザードマップ



8.28 羽越水害(本町)



8.28 羽越水害(新栄町)



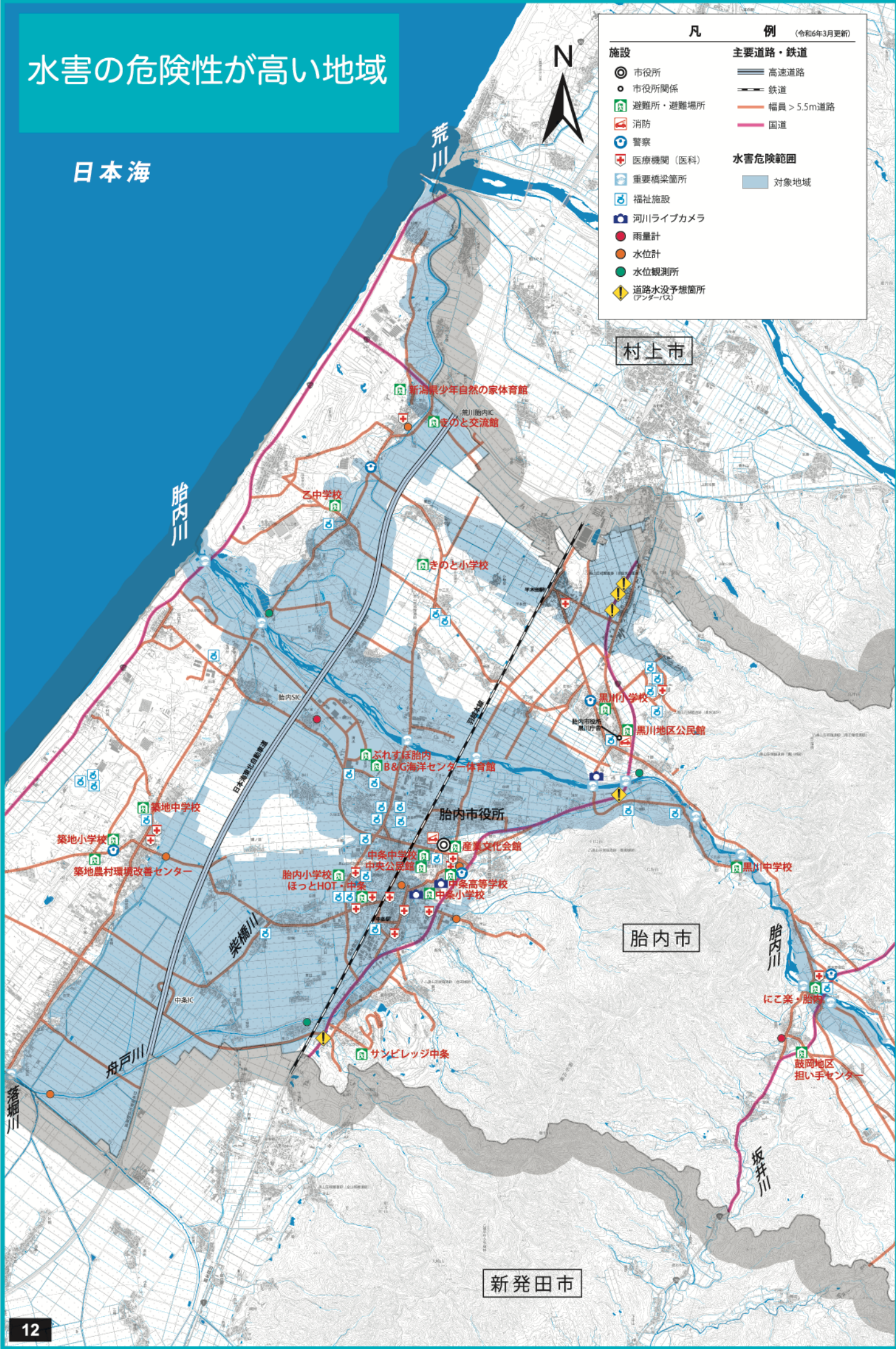
8.28 羽越水害(関沢)

水害の危険性が高い地域

日本海



凡 例 (令和6年3月更新)	
施設	主要道路・鉄道
● 市役所	== 高速道路
○ 市役所関係	— 鉄道
🏠 避難所・避難場所	— 幅員 > 5.5m 道路
🚒 消防	— 国道
👮 警察	
🏥 医療機関 (医科)	水害危険範囲
🏢 重要橋梁箇所	■ 対象地域
♿ 福祉施設	
📷 河川ライブカメラ	
🌧️ 雨量計	
📊 水位計	
🌊 水位観測所	
⚠️ 道路水没予想箇所 (アンダーパス)	



村上市

胎内市

新発田市

水害ハザードマップ

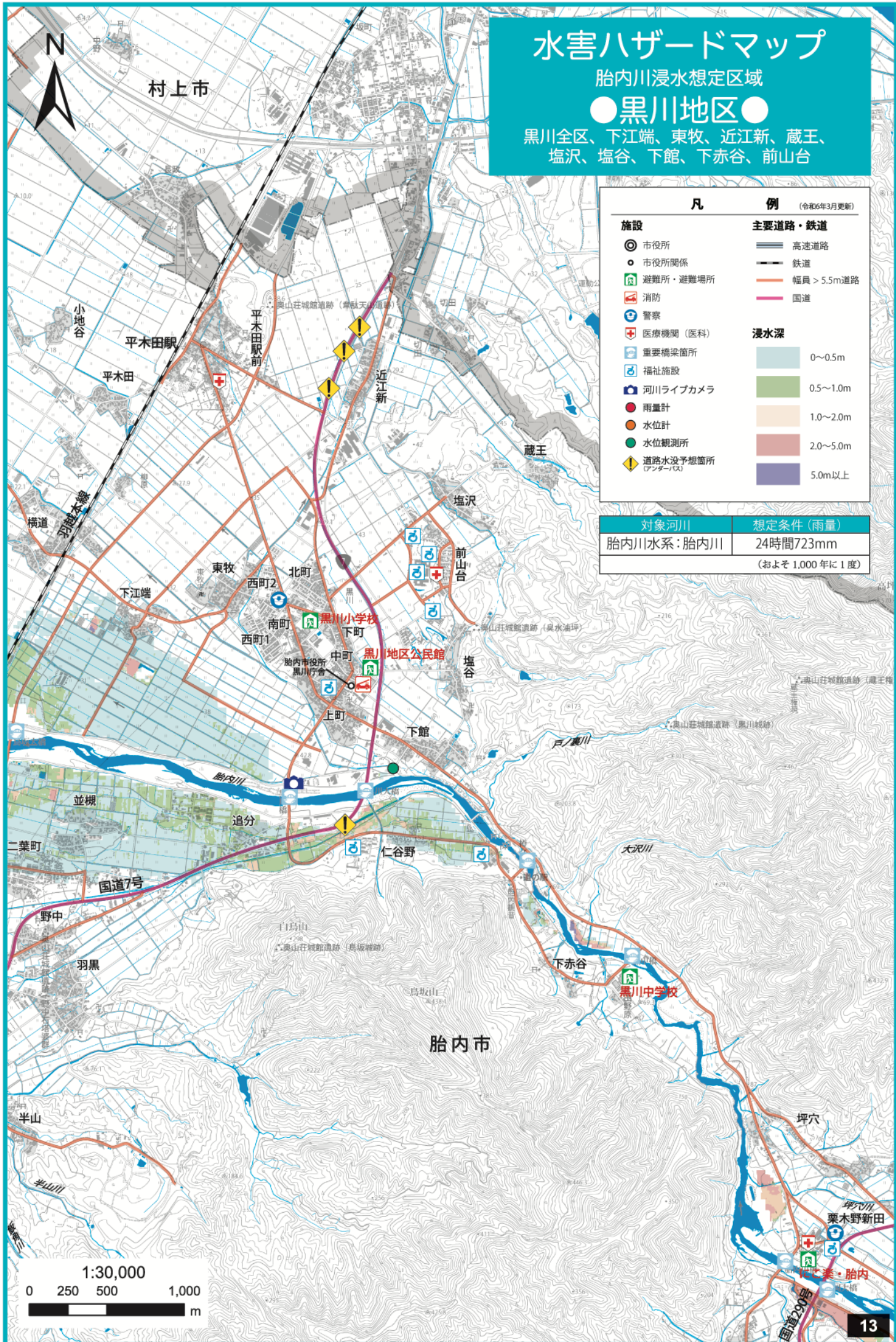
胎内川浸水想定区域

●黒川地区●

黒川全区、下江端、東牧、近江新、蔵王、塩沢、塩谷、下館、下赤谷、前山台

凡	例	(令和6年3月更新)
施設	主要道路・鉄道	
市役所	高速道路	
市役所関係	鉄道	
避難所・避難場所	幅員 > 5.5m道路	
消防	国道	
警察		
医療機関 (医科)		
重要橋梁箇所	浸水深	
福祉施設	0~0.5m	
河川ライブカメラ	0.5~1.0m	
雨量計	1.0~2.0m	
水位計	2.0~5.0m	
水位観測所	5.0m以上	
道路水没予想箇所 (アンダーパス)		

対象河川	想定条件 (雨量)
胎内川水系: 胎内川	24時間723mm
	(およそ1,000年に1度)



1:30,000

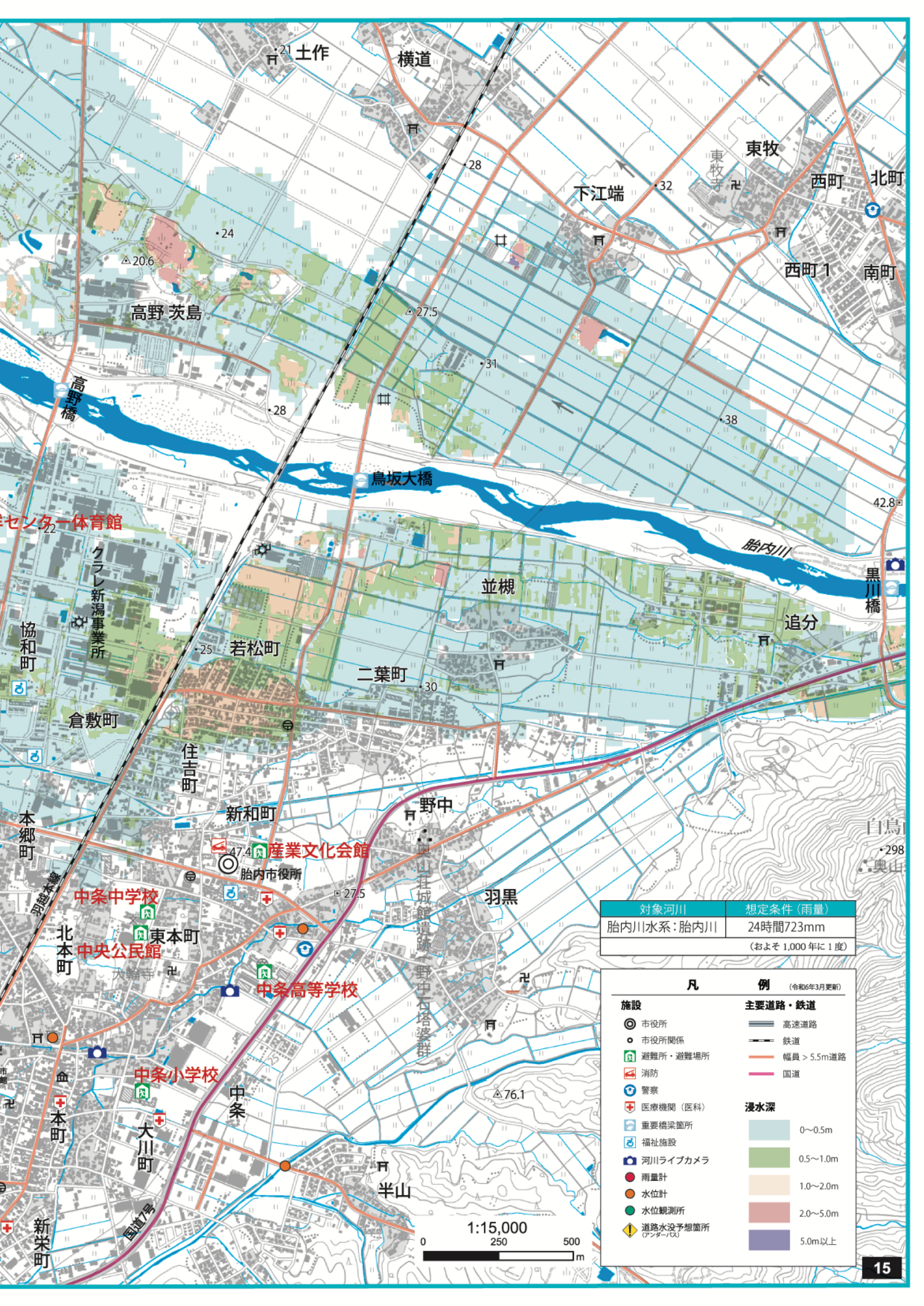
0 250 500 1,000 m

水害ハザードマップ

胎内川浸水想定区域

●中条地区●





対象河川	想定条件(雨量)
胎内川水系:胎内川	24時間723mm (およそ1,000年に1度)

凡	例
施設	
◎ 市役所	主要道路・鉄道
● 市役所関係	— 高速道路
🏠 避難所・避難場所	— 鉄道
🚒 消防	— 幅員 > 5.5m道路
👮 警察	— 国道
🏥 医療機関(医科)	
🏗 重要橋梁箇所	浸水深
🏠 福祉施設	0~0.5m
📷 河川ライブカメラ	0.5~1.0m
🌧 雨量計	1.0~2.0m
📊 水位計	2.0~5.0m
🌊 水位観測所	5.0m以上
🚧 道路水没予想箇所 (アンダーパス)	

1:15,000
0 250 500 m