

土砂災害 ハザードマップ

自分が取るべき
行動を知る

風水害

土砂災害

地震

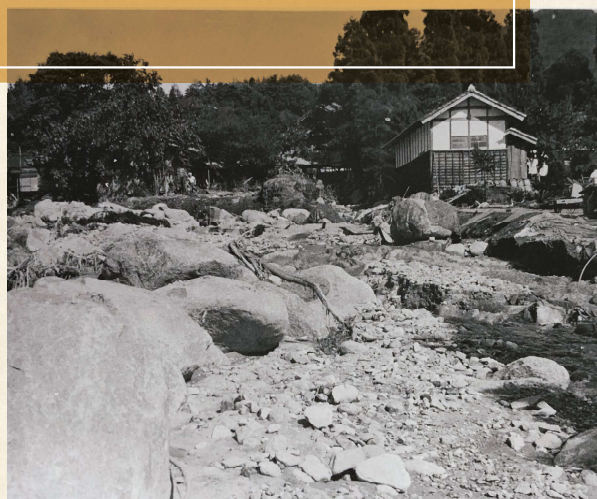
津波

さらなる
減災に向けて

ハザードマップ



8.28 羽越水害(坪穴)

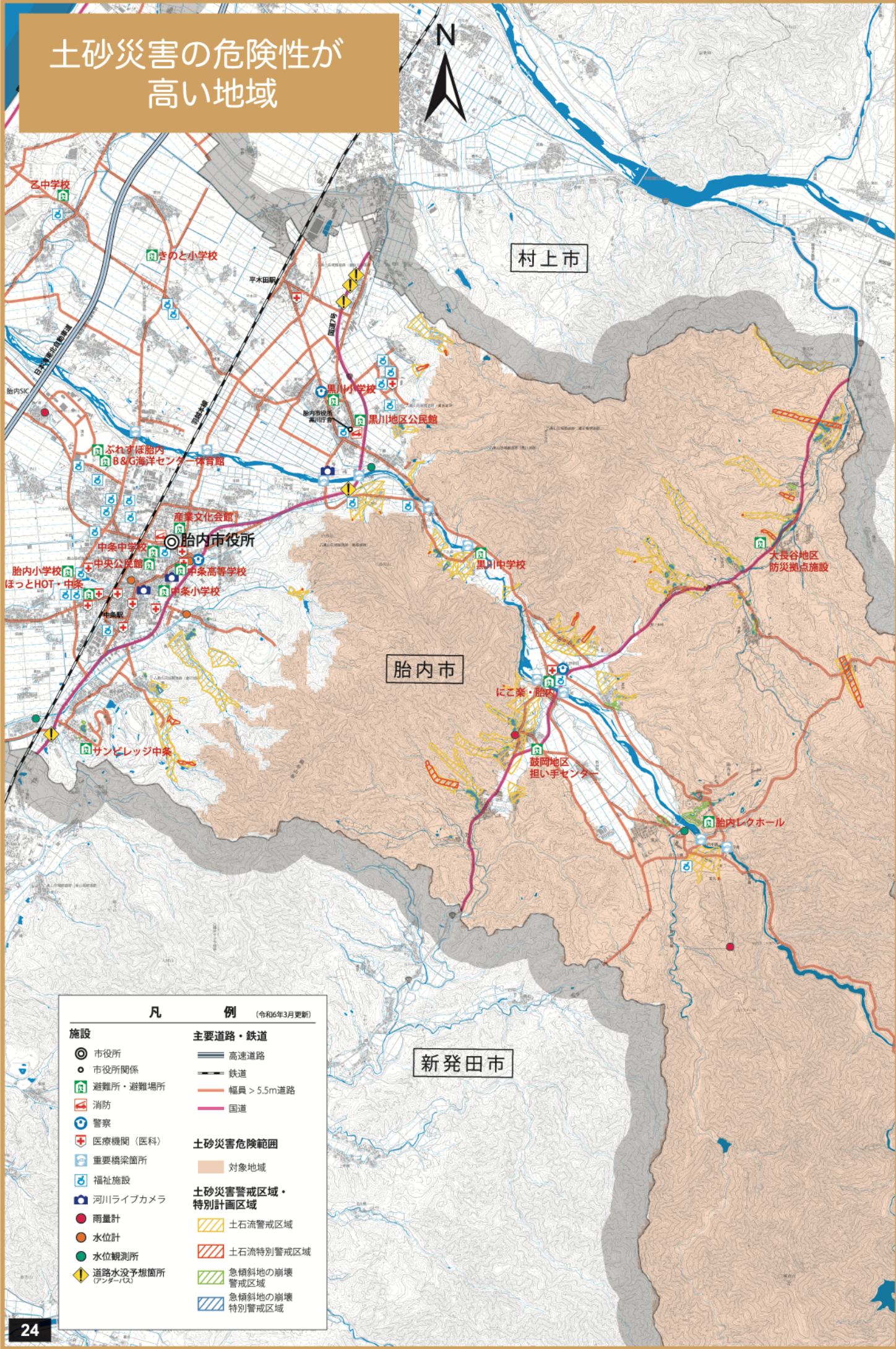


8.28 羽越水害(蔵王)



8.28 羽越水害(坪穴)

土砂災害の危険性が 高い地域



村上市

胎内市

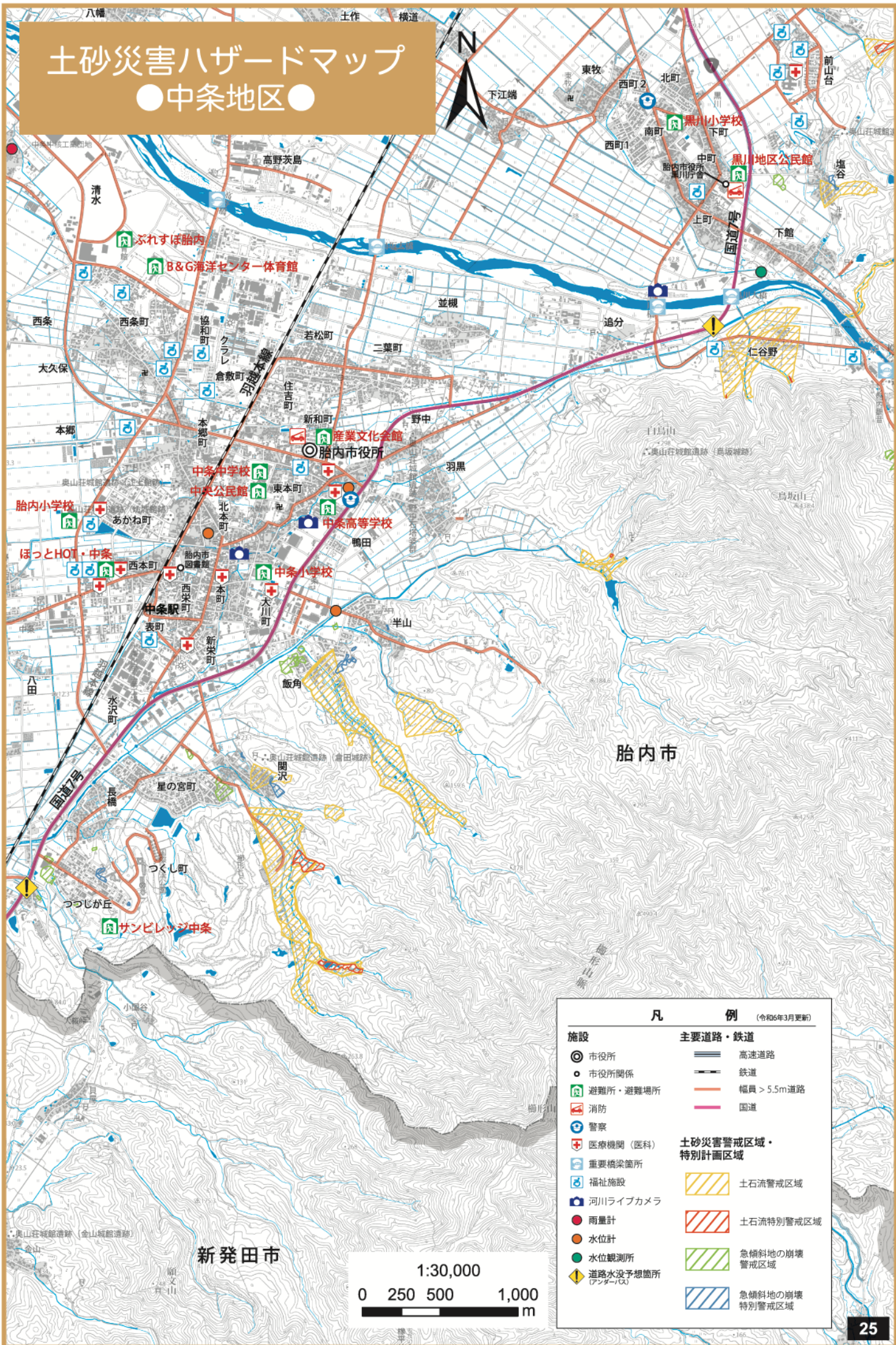
新発田市

凡 例 (令和6年3月更新)

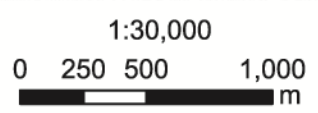
施設		主要道路・鉄道	
	市役所		高速道路
	市役所関係		鉄道
	避難所・避難場所		幅員 > 5.5m 道路
	消防		国道
	警察		
	医療機関 (医科)		
	重要橋梁箇所		
	福祉施設		
	河川ライブカメラ		
	雨量計		
	水位計		
	水位観測所		
	道路水没予想箇所 (アンダーパス)		
		土砂災害危険範囲	
			対象地域
		土砂災害警戒区域・特別計画区域	
			土石流警戒区域
			土石流特別警戒区域
			急傾斜地の崩壊警戒区域
			急傾斜地の崩壊特別警戒区域

土砂災害ハザードマップ

●中条地区●



凡 例 (令和6年3月更新)	
施設	主要道路・鉄道
● 市役所	— 高速道路
● 市役所関係	— 鉄道
● 避難所・避難場所	— 幅員 > 5.5m 道路
● 消防	— 国道
● 警察	
● 医療機関 (医科)	土砂災害警戒区域・特別計画区域
● 重要橋梁箇所	▨ 土石流警戒区域
● 福祉施設	▨ 土石流特別警戒区域
● 河川ライブカメラ	▨ 急傾斜地の崩壊警戒区域
● 雨量計	▨ 急傾斜地の崩壊特別警戒区域
● 水位計	
● 水位観測所	
● 道路水没予想箇所 (アンダーパス)	

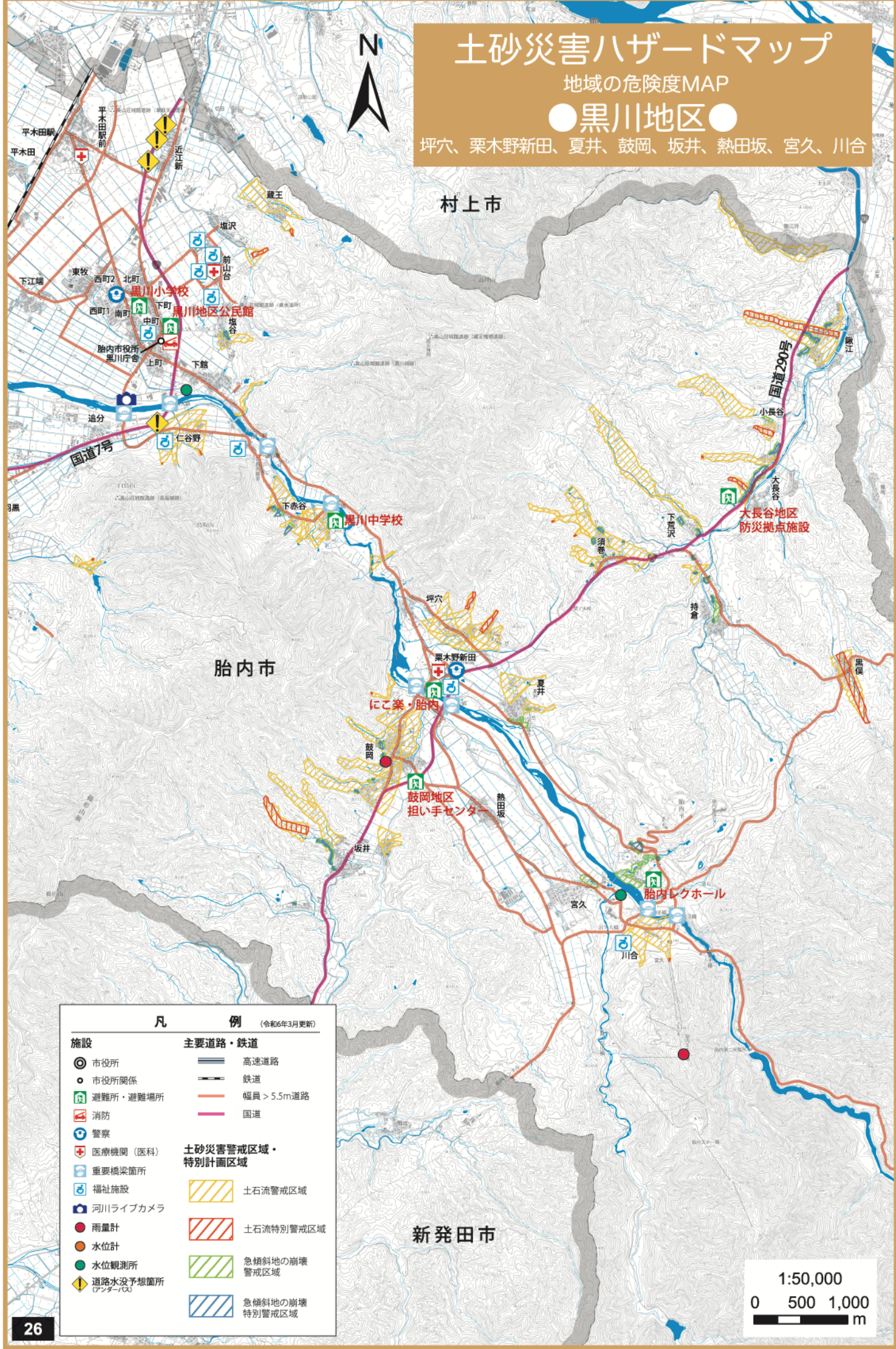


土砂災害ハザードマップ

地域の危険度MAP

●黒川地区●

坪穴、栗木野新田、夏井、鼓岡、坂井、熱田坂、宮久、川合



村上市

胎内市

新発田市

凡 例 (令和6年3月更新)	
施設	主要道路・鉄道
◎ 市役所	== 高速道路
● 市役所関係	— 鉄道
🏠 避難所・避難場所	— 幅員 > 5.5m道路
🚒 消防	— 国道
👮 警察	
🏥 医療機関 (医科)	土砂災害警戒区域・特別計画区域
🏗 重要橋梁箇所	🟡 土石流警戒区域
🏠 福祉施設	🔴 土石流特別警戒区域
📹 河川ライブカメラ	🟢 急傾斜地の崩壊警戒区域
🌧 雨量計	🟠 急傾斜地の崩壊特別警戒区域
📊 水位計	
🌊 水位観測所	
🚧 道路水没予想箇所 (ワンダーV)	

