



地震 ハザードマップ

自分が取るべき
行動を知る

風水害

土砂災害

地震

津波

さらなる
減災に向けて

ハザードマップ



中越地震 提供：新潟県



中越地震 提供：新潟県



中越地震 提供：新潟県

地震ゆれやすさMAP

全域図



日本海

荒川

胎内川

村上市

坂町付近の断層

櫛形山地西方断層

断層

胎内市

加治川断層

新発田市

凡	例
(令和6年3月更新)	
施設	主要道路・鉄道
◎ 市役所	— 高速道路
○ 市役所関係	— 鉄道
🏠 避難所・避難場所	— 幅員 > 5.5m道路
🚒 消防	— 国道
👮 警察	
🏥 医療機関 (医科)	活断層
🌉 重要橋梁箇所	— 活断層
♿ 福祉施設	
📷 河川ライブカメラ	震度
🌧️ 雨量計	■ 震度5弱
📏 水位計	■ 震度5強
📏 水位観測所	■ 震度6弱
⚠️ 道路水没予想箇所 (アンダーパス)	■ 震度6強



地震ハザードマップ

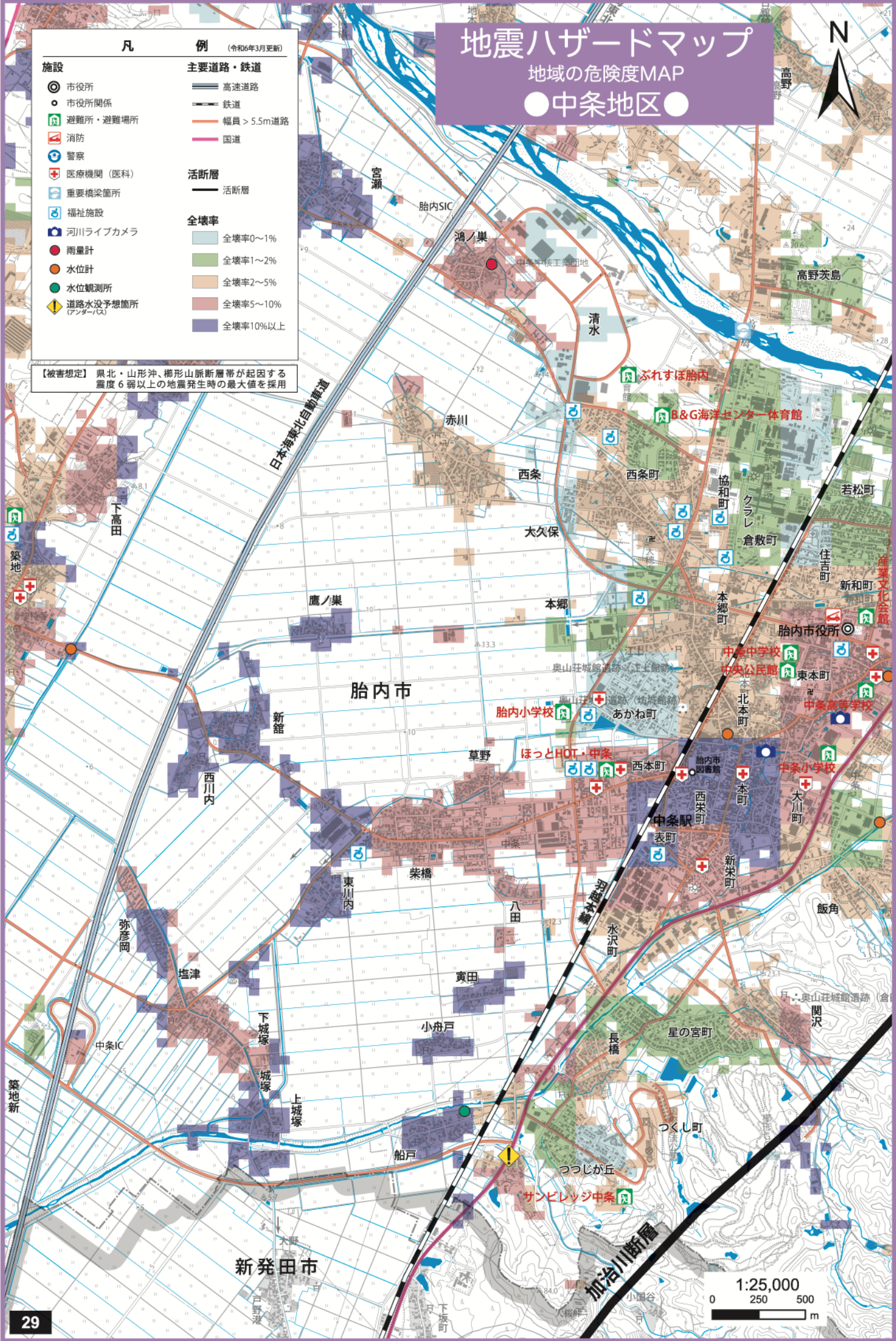
地域の危険度MAP

●中条地区●

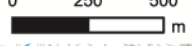


凡	例
施設	主要道路・鉄道
● 市役所	— 高速道路
○ 市役所関係	— 鉄道
🏠 避難所・避難場所	— 幅員 > 5.5m道路
🚒 消防	— 国道
👮 警察	
🏥 医療機関 (医科)	活断層
🏗️ 重要橋梁箇所	— 活断層
🏠 福祉施設	
📷 河川ライブカメラ	全壊率
🌧️ 雨量計	■ 全壊率0~1%
📊 水位計	■ 全壊率1~2%
📊 水位観測所	■ 全壊率2~5%
⚠️ 道路水没予想箇所 (アンダーパス)	■ 全壊率5~10%
	■ 全壊率10%以上

【被害想定】 東北・山形沖、楯形山脈断層帯が起因する震度6弱以上の地震発生時の最大値を採用



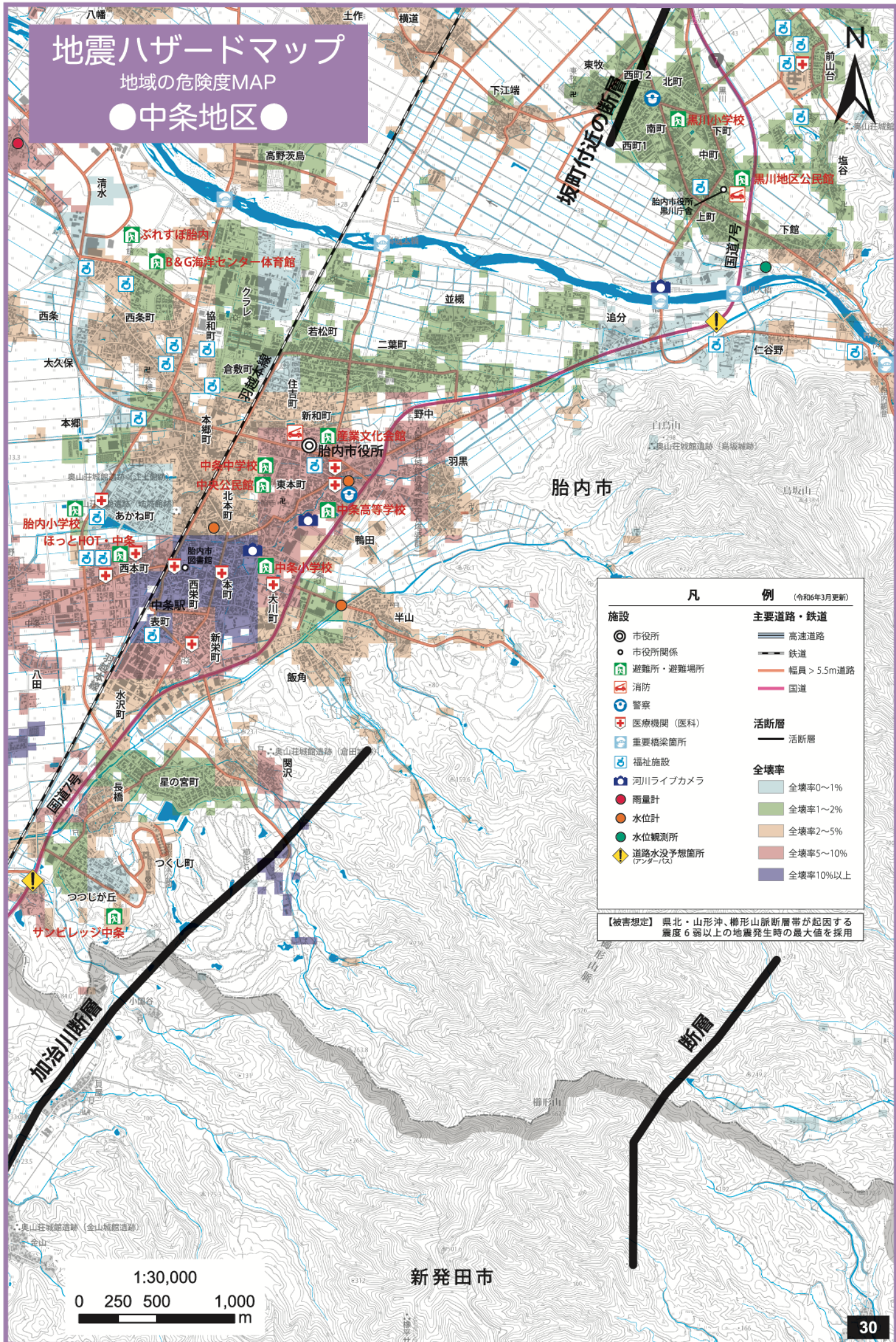
1:25,000



地震ハザードマップ

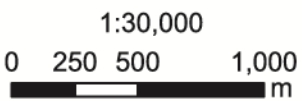
地域の危険度MAP

●中条地区●



凡 例 (令和6年3月更新)	
施設	主要道路・鉄道
● 市役所	== 高速道路
● 市役所関係	— 鉄道
🏠 避難所・避難場所	— 幅員 > 5.5m 道路
🚒 消防	— 国道
👮 警察	
🏥 医療機関 (医科)	活断層
🏗️ 重要橋梁箇所	— 活断層
🏠 福祉施設	
📹 河川ライブカメラ	全壊率
🌧️ 雨量計	■ 全壊率 0~1%
📊 水位計	■ 全壊率 1~2%
📊 水位観測所	■ 全壊率 2~5%
🚧 道路水没予想箇所 (アンダーパス)	■ 全壊率 5~10%
	■ 全壊率 10%以上

【被害想定】 東北・山形沖・楯形山脈断層帯が起因する震度6弱以上の地震発生時の最大値を採用



新発田市