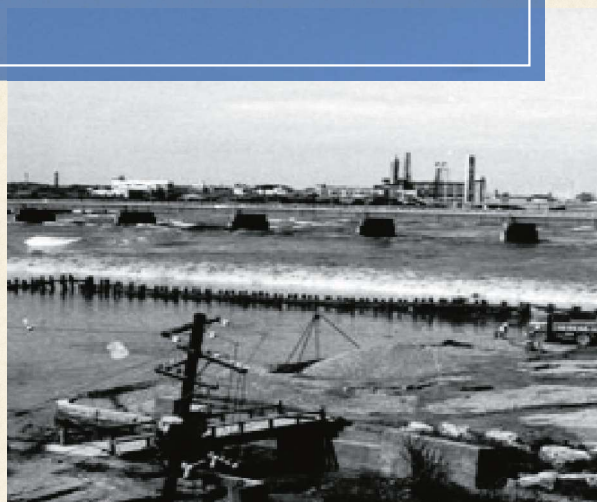




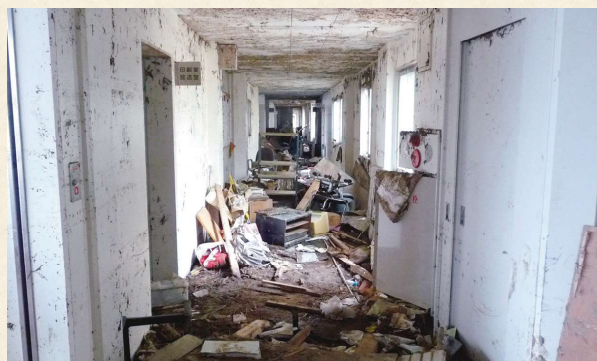
津波 ハザードマップ



東日本大震災 提供：一般財団法人消防防災科学センター



新潟地震 提供：新潟地方気象台



東日本大震災 提供：一般財団法人消防防災科学センター

自分が取るべき
行動を知る

風水害

土砂災害

地震

津波

さらなる
減災に向けて

ハザードマップ



日本海

胎内川

荒川

4分
6分
8分
10分

12分
14分
16分
18分
20分

村上市



避難所について

市内避難所一覧

■市指定避難所(総合避難所・福祉避難所)

総合避難所							
名称	収容人数 1人当たり 4mの場合	住所	名称	収容人数 1人当たり 4mの場合	住所		
1	中条小学校	808	大川町16-56	12	築地小学校	708	築地3467
2	中条中学校	710	東本町16-57	13	築地中学校	568	築地3713
3	産業文化会館	120	新和町2-5	14	黒川地区公民館 (自主避難所)	115	黒川1647-1
4	サンビレッジ中条	255	長橋下421-1	15	黒川小学校	539	黒川1076-1
5	ぶれすほ胎内(自主避難所)	533	清水9-7	16	黒川中学校	468	太田野原62-62
6	B&G海洋センター体育館	276	西条666	17	胎内レクホール	326	夏井1185-2
7	胎内小学校	679	江上470	18	鼓岡地区担い手センター	39	鼓岡1047-1
8	きのと交流館(自主避難所)※	204	乙2705	19	大長谷地区防災拠点施設	48	大長谷51-1
9	乙中学校(自主避難所)※	475	大出1773-10	発熱者専用避難所			
10	きのと小学校	584	山屋120	20	中央公民館	東本町16-66	
11	築地農村環境改善センター (自主避難所)	126	築地3269				
福祉避難所							
21	ほっとHOT・中条	62	西本町11-11	22	に乙楽・胎内(自主避難所)	41	栗木野新田26-1
収容人数							
総合避難所・福祉避難所						7,684	

災害発生時には、可能な範囲で多くの指定避難所を開設するとともに、指定避難所におけるスペース確保のため、学校における教室の活用等、使用できるスペースを最大限拡大するよう努めます。

■県施設

※市が必要に応じ協力要請をする施設

名称	収容人数 1人当たり 4mの場合	住所	
県施設			
1	県立中条高等学校	3,052	東本町19-1
2	新潟県少年自然の家体育館	587	乙大日裏
収容人数			
県施設 合計	3,639		
収容人数 合計			
市指定避難所・県施設 合計	11,323		

ホテル等民間宿泊施設を避難所として活用するよう努めるとともに、自治会・集落の集会所等を一時避難所とするだけでなく、地域避難施設として指定する場合があります。

【避難所の種類】

自主避難所

自主避難所は、台風の直撃が予想される場合や、震度4以上の地震が発生し津波注意報が発表された場合に開設します。(※震度4以上の地震が発生し、津波注意報が発表された場合、乙中学校のみ開設。その他の災害発生時はきのと交流館を開設。)

一時避難所

自治会・集落の皆さんが安否確認などをするために一時的に集まる場所です。集会所や公園、広場などを一時避難所に指定しているところがあります。

市指定避難所(総合避難所・福祉避難所)

災害が発生または発生の恐れがある場合に開設する、市が指定した避難所です。主に自宅に戻ることが困難になった方が、災害の危険性がなくなるまで滞在することが想定されます。