

地震ハザードマップ

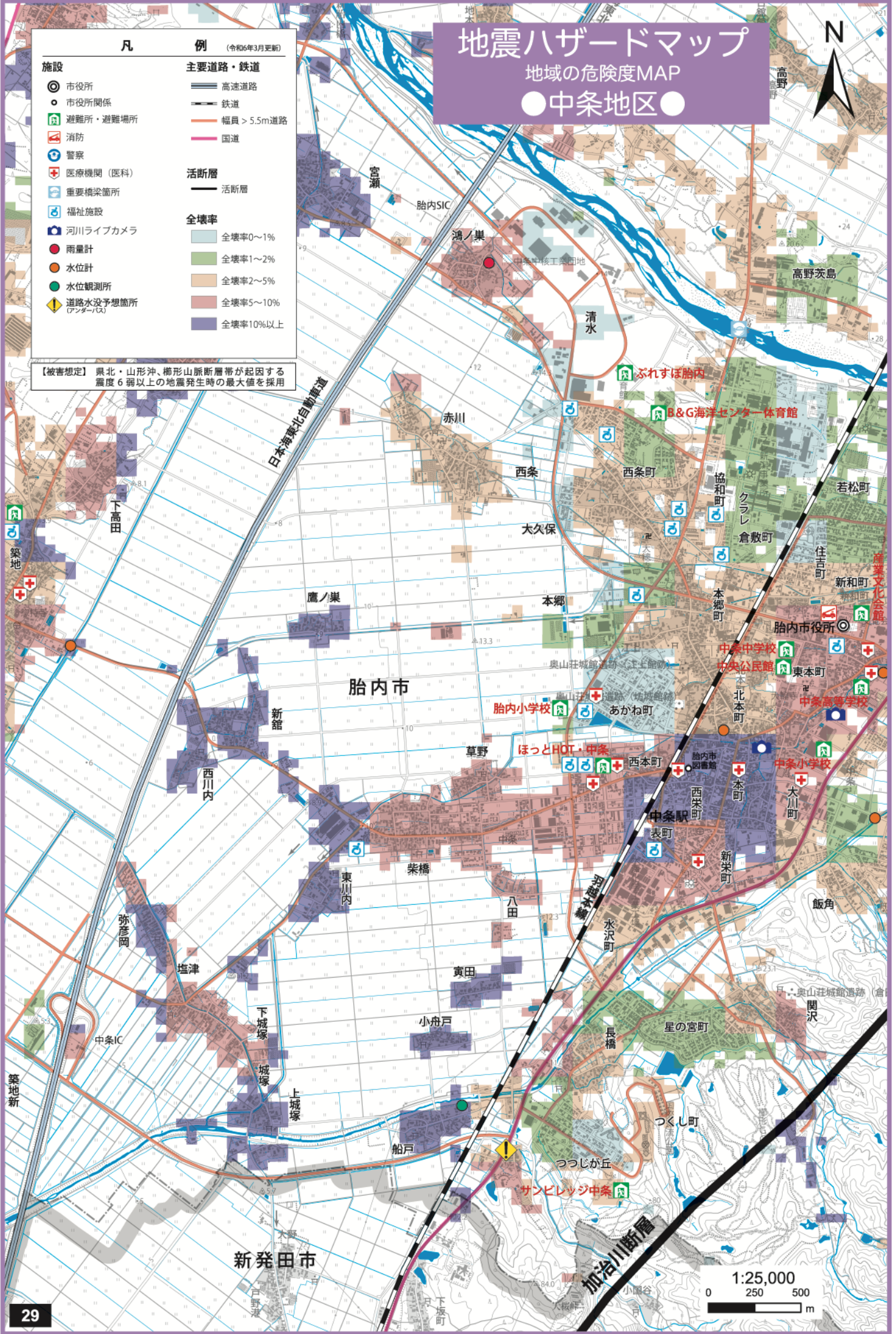
地域の危険度MAP

●中条地区●



凡	例
施設	主要道路・鉄道
● 市役所	— 高速道路
○ 市役所関係	— 鉄道
🏠 避難所・避難場所	— 幅員 > 5.5m道路
🚒 消防	— 国道
👮 警察	活断層
🏥 医療機関 (医科)	— 活断層
🏗️ 重要橋梁箇所	全壊率
🏠 福祉施設	■ 全壊率0~1%
📷 河川ライブカメラ	■ 全壊率1~2%
🌧️ 雨量計	■ 全壊率2~5%
📊 水位計	■ 全壊率5~10%
📊 水位観測所	■ 全壊率10%以上
⚠️ 道路水没予想箇所 (アンダーパス)	

【被害想定】 東北・山形沖、楕円山脈断層帯が起因する震度6弱以上の地震発生時の最大値を採用



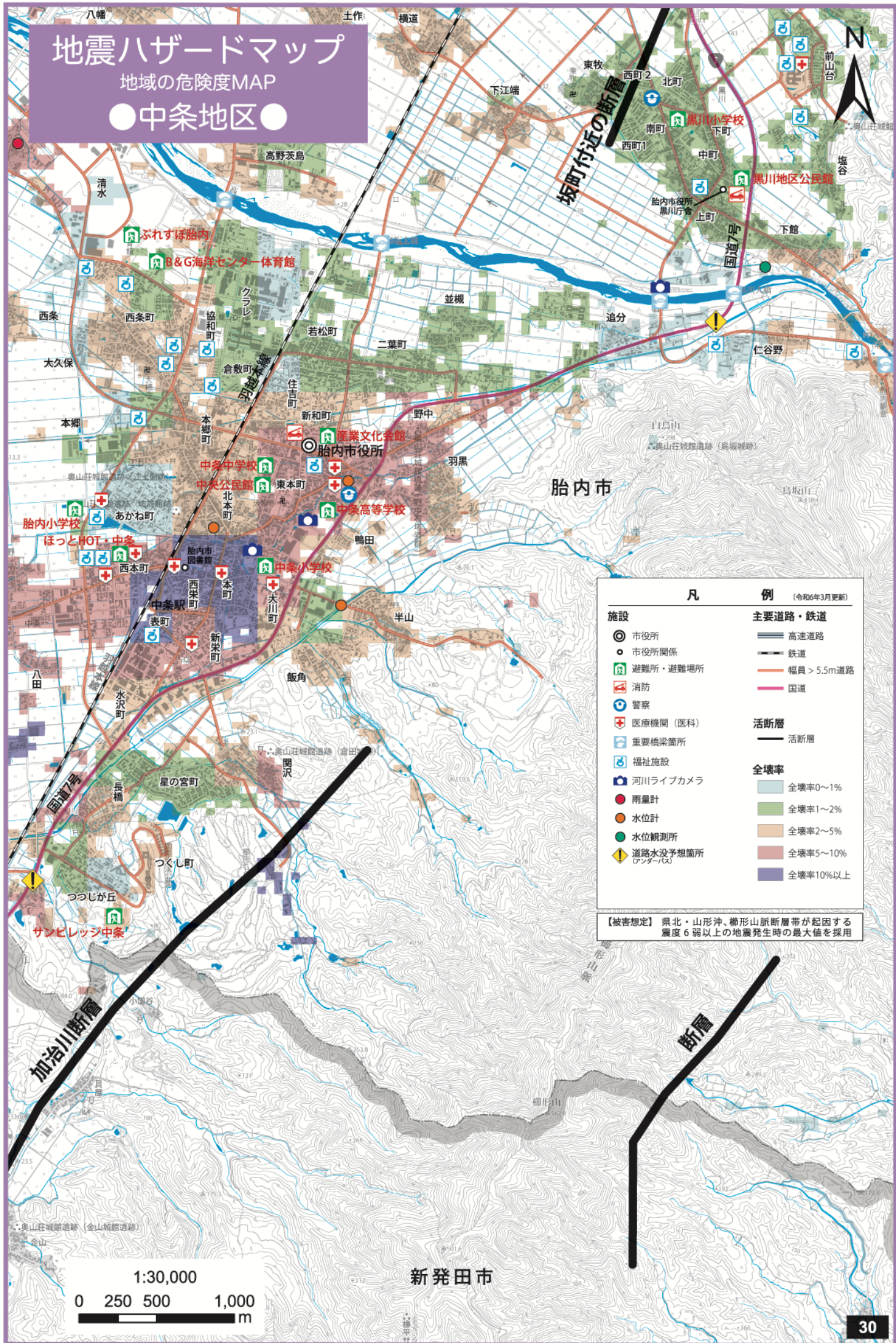
1:25,000



地震ハザードマップ

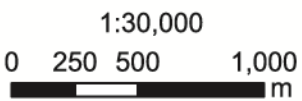
地域の危険度MAP

●中条地区●



凡 例 (令和6年3月更新)	
施設	主要道路・鉄道
● 市役所	== 高速道路
● 市役所関係	— 鉄道
🏠 避難所・避難場所	— 幅員 > 5.5m 道路
🚒 消防	— 国道
👮 警察	活断層
🏥 医療機関 (医科)	— 活断層
🏗️ 重要橋梁箇所	全壊率
🏠 福祉施設	■ 全壊率 0~1%
📹 河川ライブカメラ	■ 全壊率 1~2%
🌧️ 雨量計	■ 全壊率 2~5%
📊 水位計	■ 全壊率 5~10%
📊 水位観測所	■ 全壊率 10%以上
🚧 道路水没予想箇所 (アンダーパス)	

【被害想定】 東北・山形沖・楯形山脈断層帯が起因する震度6弱以上の地震発生時の最大値を採用



新発田市