

# 地震ハザードマップ

地域の危険度MAP

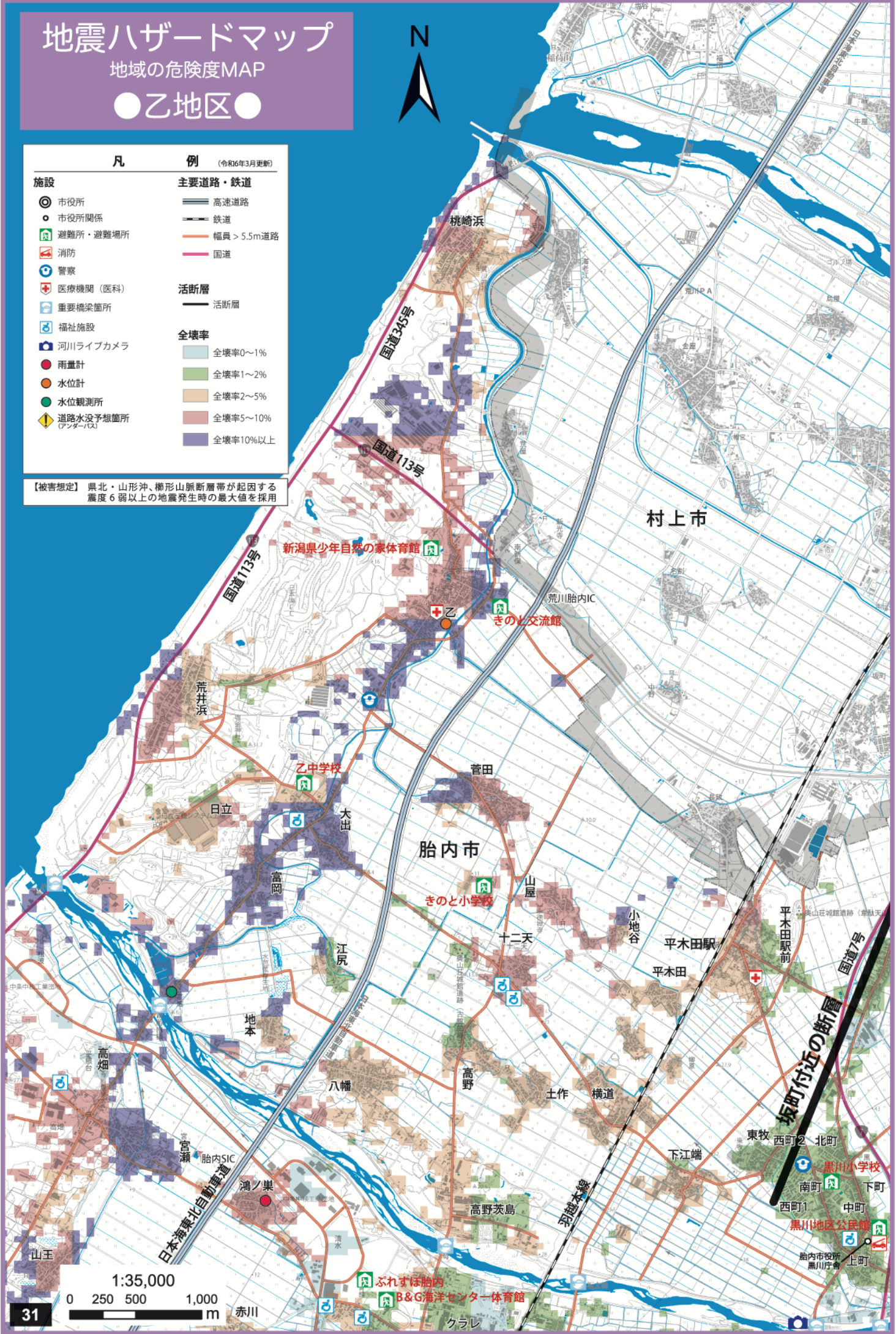
●乙地区●



凡 例 (令和6年3月更新)

施設	例
● 市役所	主要道路・鉄道
○ 市役所関係	— 高速道路
🏠 避難所・避難場所	— 鉄道
🚒 消防	— 幅員 > 5.5m道路
👮 警察	— 国道
🏥 医療機関 (医科)	活断層
🏗️ 重要橋梁箇所	— 活断層
♿ 福祉施設	全壊率
📹 河川ライブカメラ	■ 全壊率0~1%
🌧️ 雨量計	■ 全壊率1~2%
📊 水位計	■ 全壊率2~5%
📊 水位観測所	■ 全壊率5~10%
🚧 道路水没予想箇所 (アンダーパス)	■ 全壊率10%以上

【被害想定】 東北・山形沖、榊形山脈断層帯が起因する震度6弱以上の地震発生時の最大値を採用



1:35,000

0 250 500 1,000 m

# 地震ハザードマップ

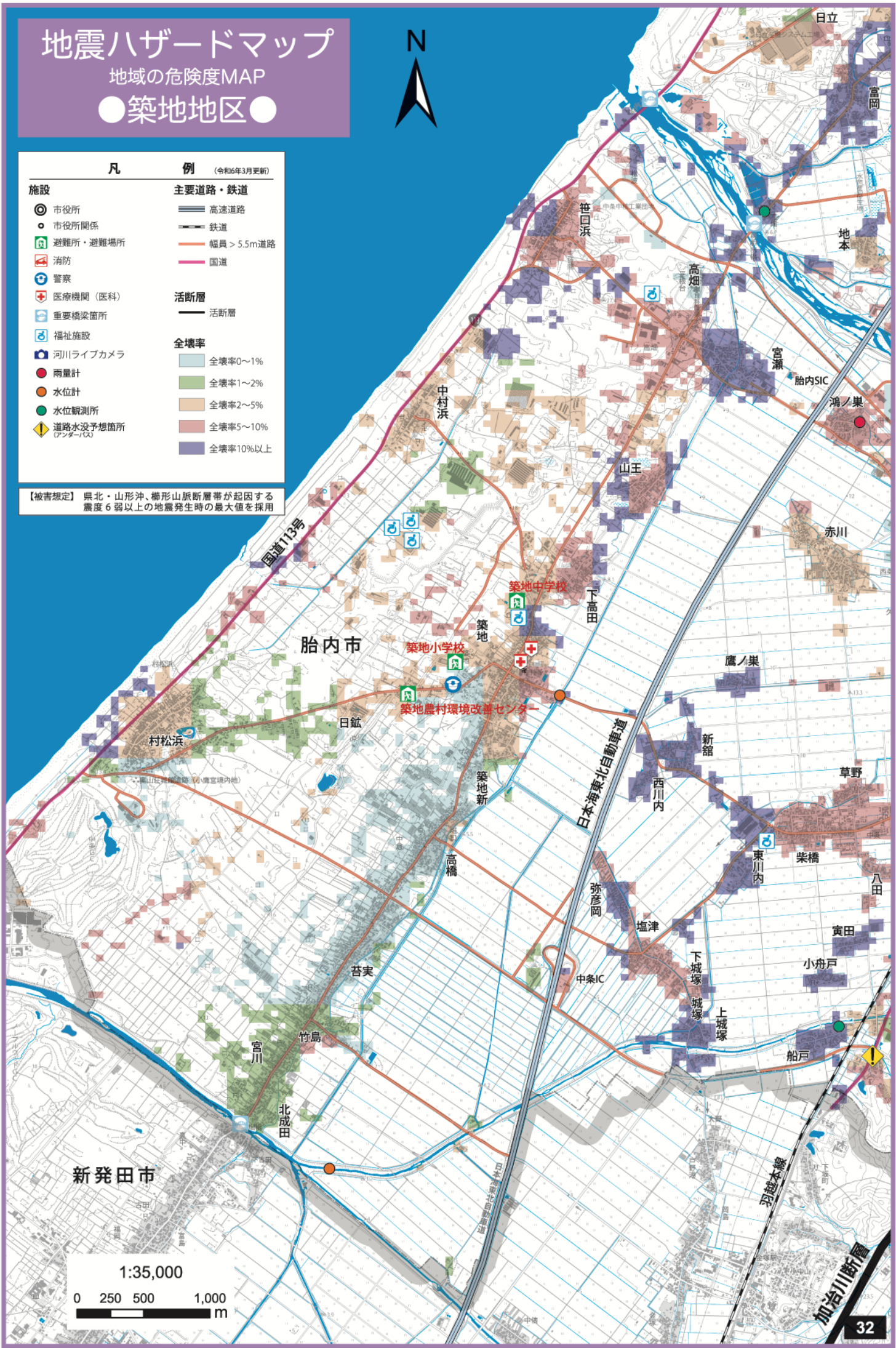
地域の危険度MAP

● 築地地区 ●



凡	例	(令和6年3月更新)
<b>施設</b>	<b>主要道路・鉄道</b>	
◎ 市役所	—— 高速道路	
○ 市役所関係	—— 鉄道	
🏠 避難所・避難場所	—— 幅員 > 5.5m道路	
🚒 消防	—— 国道	
👮 警察	<b>活断層</b>	
🏥 医療機関 (医科)	—— 活断層	
🌉 重要橋梁箇所	<b>全壊率</b>	
♿ 福祉施設	■ 全壊率0~1%	
📷 河川ライブカメラ	■ 全壊率1~2%	
🌧️ 雨量計	■ 全壊率2~5%	
📊 水位計	■ 全壊率5~10%	
🌊 水位観測所	■ 全壊率10%以上	
⚠️ 道路水没予想箇所 (アンダーパス)		

【被害想定】 奥北・山形沖、柳形山脈断層帯が起因する震度6弱以上の地震発生時の最大値を採用



新発田市

1:35,000

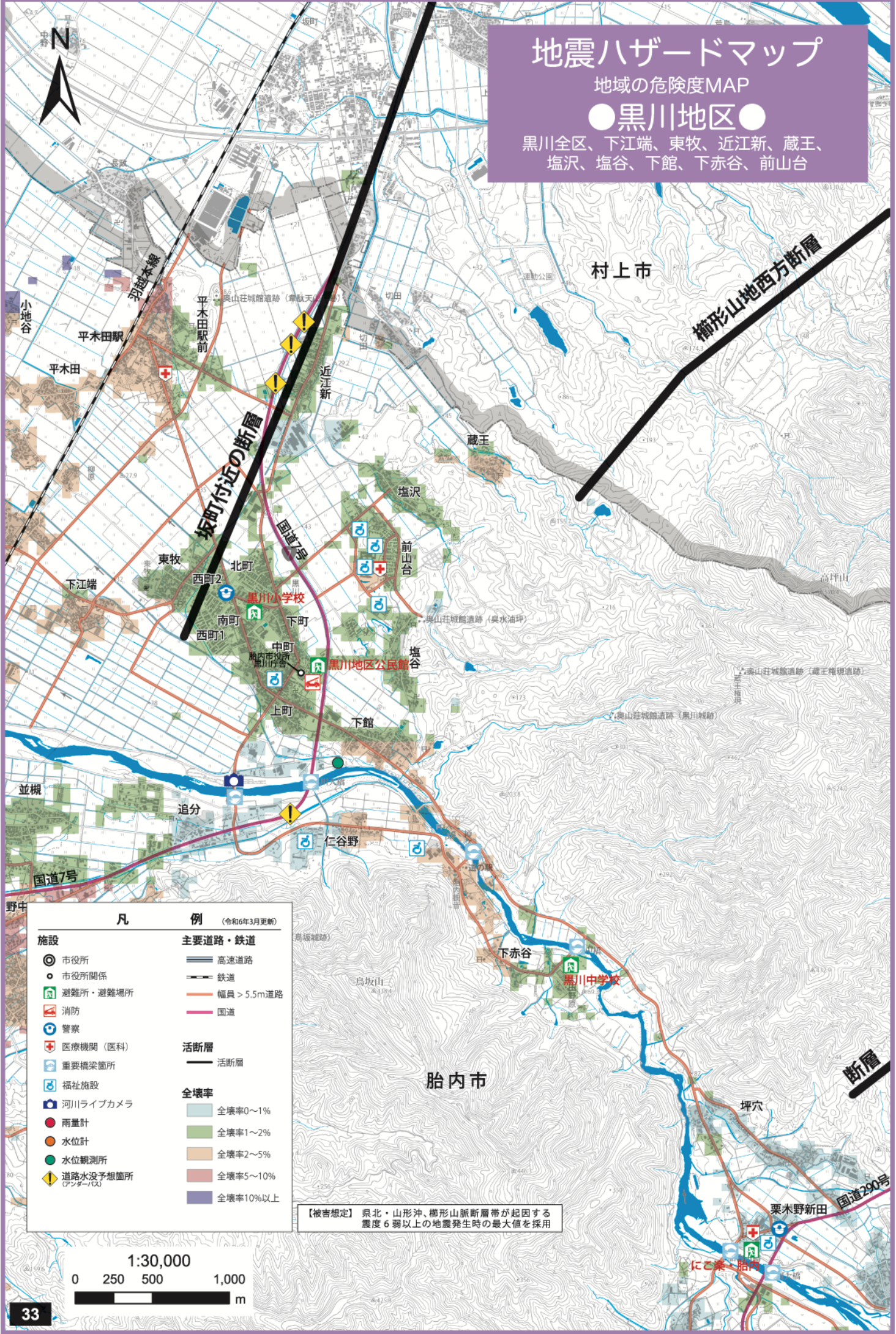


# 地震ハザードマップ

地域の危険度MAP

## ●黒川地区●

黒川全区、下江端、東牧、近江新、蔵王、塩沢、塩谷、下館、下赤谷、前山台



凡	例
<b>施設</b>	<b>主要道路・鉄道</b>
● 市役所	— 高速道路
○ 市役所関係	— 鉄道
🏠 避難所・避難場所	— 幅員 > 5.5m道路
🚒 消防	— 国道
👮 警察	
🏥 医療機関 (医科)	<b>活断層</b>
🏢 重要構架箇所	— 活断層
♿ 福祉施設	
📹 河川ライブカメラ	<b>全壊率</b>
🌧️ 雨量計	■ 全壊率0~1%
📊 水位計	■ 全壊率1~2%
🌊 水位観測所	■ 全壊率2~5%
⚠️ 道路水没予想箇所 (アンダーパス)	■ 全壊率5~10%
	■ 全壊率10%以上

【被害想定】 東北・山形沖、櫛形山脈断層帯が起因する震度6弱以上の地震発生時の最大値を採用

1:30,000

0 250 500 1,000 m

凡	例	(令和6年3月更新)
<b>施設</b>	<b>主要道路・鉄道</b>	
● 市役所	— 高速道路	
● 市役所関係	— 鉄道	
🏠 避難所・避難場所	— 幅員 > 5.5m道路	
🚒 消防	— 国道	
🚓 警察		
🏥 医療機関 (医科)	<b>活断層</b>	
🏢 重要構築物	— 活断層	
🏪 福祉施設		
📷 河川ライブカメラ	<b>全壊率</b>	
🌧️ 雨量計	■ 全壊率0~1%	
📊 水位計	■ 全壊率1~2%	
📊 水位観測所	■ 全壊率2~5%	
🚧 道路水没予想箇所 (アンダーパス)	■ 全壊率5~10%	
	■ 全壊率10%以上	

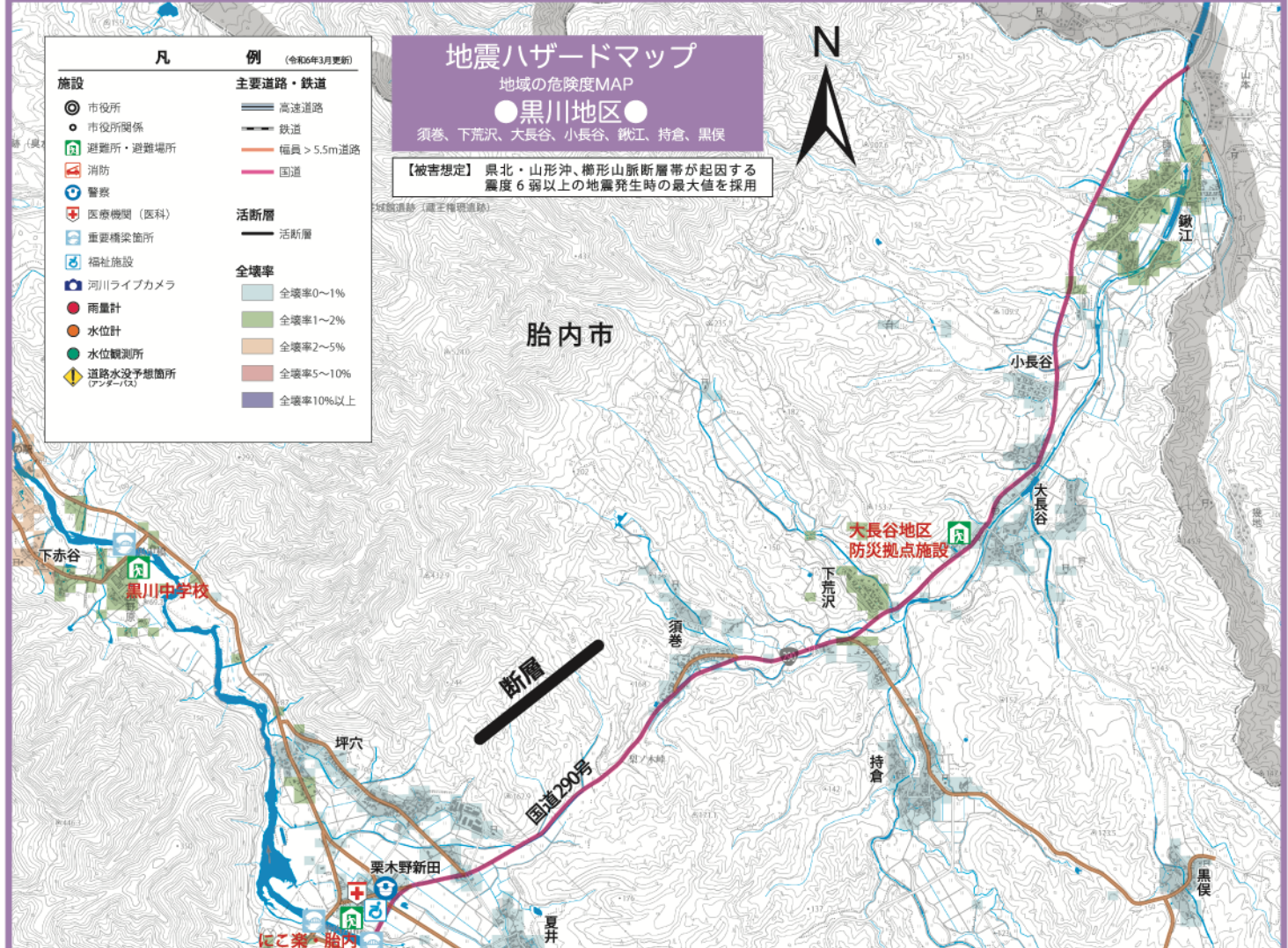
## 地震ハザードマップ

地域の危険度MAP

### ● 黒川地区 ●

須巻、下荒沢、大長谷、小長谷、鞆江、持倉、黒俣

【被害想定】 東北・山形沖、榊山脈断層帯が起因する震度6弱以上の地震発生時の最大値を採用



## 地震ハザードマップ

地域の危険度MAP

### ● 黒川地区 ●

坪穴、栗木野新田、夏井、鼓岡、坂井、熱田坂、宮久、川合

