

対象河川	想定条件(雨量)
落堀川水系: 落堀川・見透川 舟戸川・柴橋川	24時間756mm (およそ1,000年に1度)

凡 例 (令和6年3月更新)	
施設	主要道路・鉄道
<ul style="list-style-type: none"> ◎ 市役所 ○ 市役所関係 🏠 避難所・避難場所 🚒 消防 👮 警察 🏥 医療機関(医科) 🌉 重要橋梁箇所 🏠 福祉施設 📷 河川ライブカメラ 📍 雨量計 📍 水位計 📍 水位観測所 ⚠️ 道路水没予想箇所(アンダーパス) 	<ul style="list-style-type: none"> 🛣️ 高速道路 🚆 鉄道 🛣️ 幅員 > 5.5m道路 🛣️ 国道
	浸水深
	<ul style="list-style-type: none"> 0~0.5m 0.5~1.0m 1.0~2.0m 2.0~5.0m 5.0m以上



水害ハザードマップ

胎内川浸水想定区域

●乙地区●



凡 例 (令和6年3月更新)

施設

- ◎ 市役所
- 市役所関係
- 🏠 避難所・避難場所
- 🚒 消防
- 👮 警察
- 🏥 医療機関 (医科)
- 🌉 重要橋梁箇所
- ♿ 福祉施設
- 📹 河川ライブカメラ
- 🌧️ 雨量計
- 📊 水位計
- 📊 水位観測所
- ⚠️ 道路水没予想箇所 (アンダーパス)

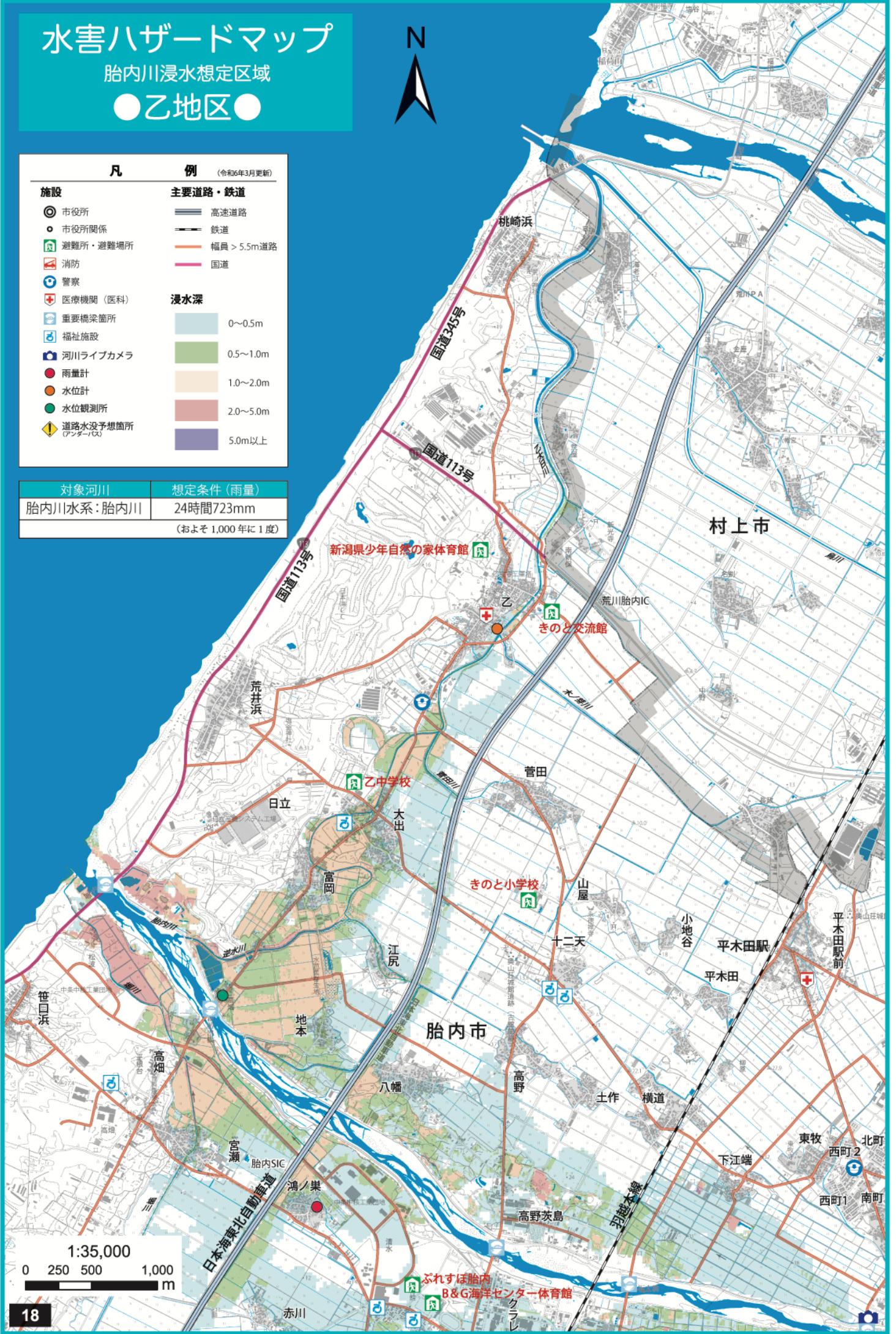
主要道路・鉄道

- 高速道路
- 鉄道
- 幅員 > 5.5m 道路
- 国道

浸水深

- 0~0.5m
- 0.5~1.0m
- 1.0~2.0m
- 2.0~5.0m
- 5.0m以上

対象河川	想定条件 (雨量)
胎内川水系: 胎内川	24時間723mm
(およそ1,000年に1度)	



水害ハザードマップ

荒川水系 乙大日川・烏川

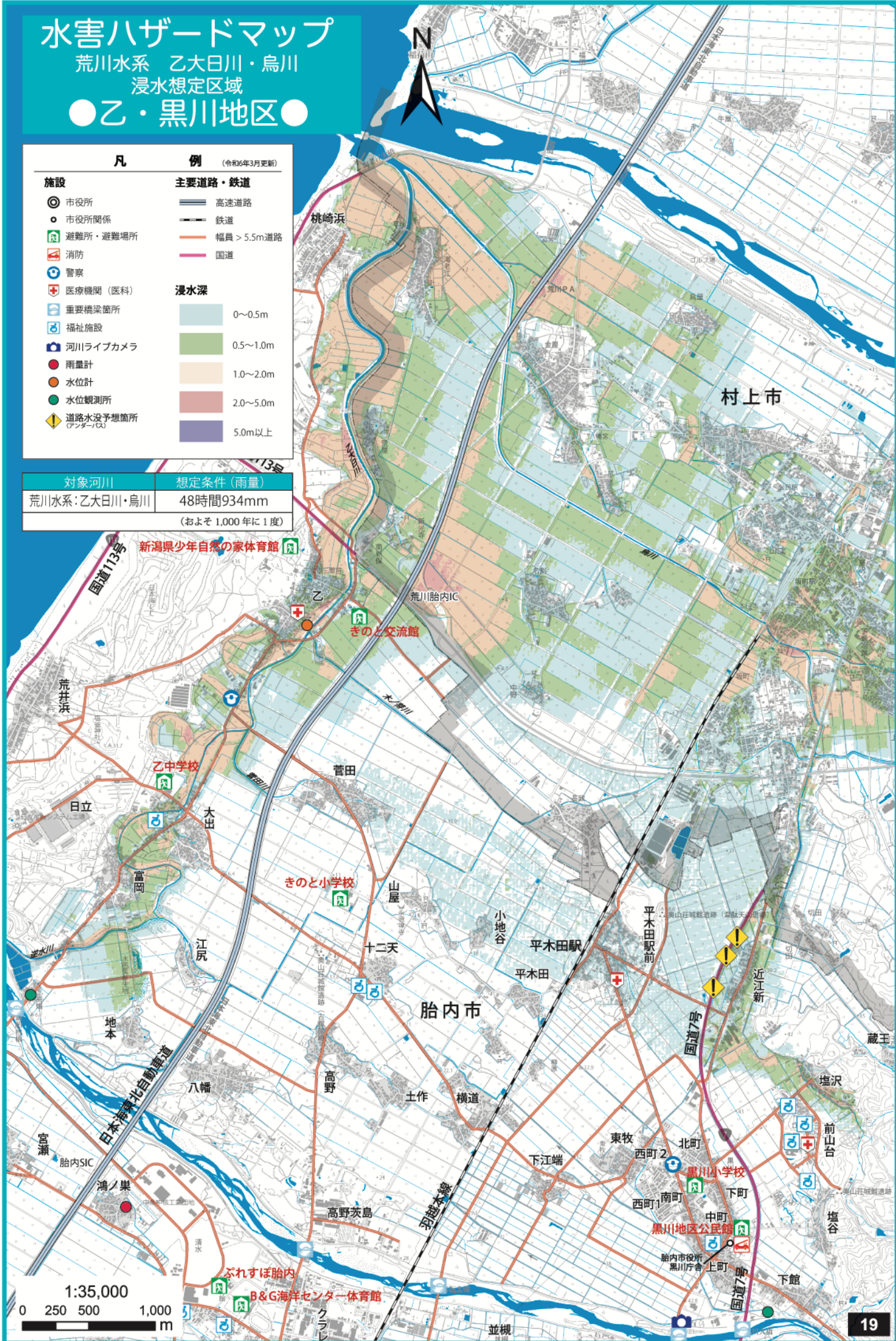
浸水想定区域

●乙・黒川地区●

凡 例 (令和6年3月更新)

- | 施設 | 主要道路・鉄道 | 浸水深 |
|---------------------|---------------|----------|
| ● 市役所 | — 高速道路 | 0~0.5m |
| ● 市役所関係 | — 鉄道 | 0.5~1.0m |
| ● 避難所・避難場所 | — 幅員 > 5.5m道路 | 1.0~2.0m |
| ● 消防 | — 国道 | 2.0~5.0m |
| ● 警察 | | 5.0m以上 |
| ● 医療機関 (医科) | | |
| ● 重要橋梁箇所 | | |
| ● 福祉施設 | | |
| ● 河川ライブカメラ | | |
| ● 雨量計 | | |
| ● 水位計 | | |
| ● 水位観測所 | | |
| ● 道路水没予想箇所 (アンダーパス) | | |

対象河川	想定条件 (雨量)
荒川水系:乙大日川・烏川	48時間934mm (およそ1,000年に1度)



水害ハザードマップ

荒川浸水想定区域

●乙地区●



凡 例 (令和6年3月更新)

施設

- 市役所
- 市役所関係
- 🏠 避難所・避難場所
- 🚒 消防
- 🚓 警察
- 🏥 医療機関 (医科)
- 🌉 重要橋梁箇所
- 🏠 福祉施設
- 📷 河川ライブカメラ
- 📊 雨量計
- 📊 水位計
- 📊 水位観測所
- ⚠️ 道路水没予想箇所 (アンダーパス)

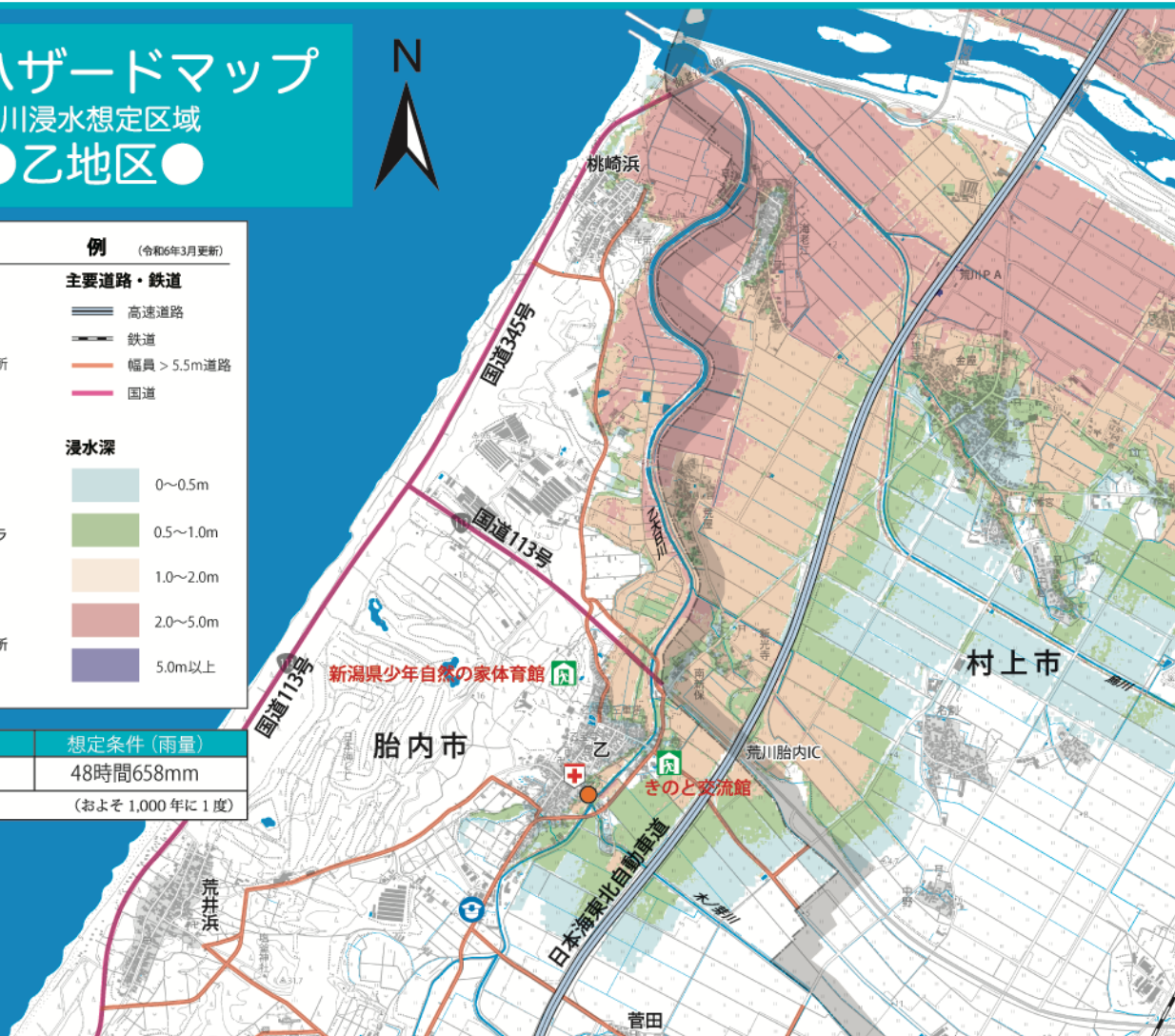
主要道路・鉄道

- == 高速道路
- 鉄道
- 幅員 > 5.5m 道路
- 国道

浸水深

- 0~0.5m
- 0.5~1.0m
- 1.0~2.0m
- 2.0~5.0m
- 5.0m以上

対象河川	想定条件 (雨量)
荒川水系: 荒川	48時間658mm (およそ1,000年に1度)



水害ハザードマップ

胎内川浸水想定区域

●築地地区●



凡 例 (令和6年3月更新)

施設

- 市役所
- 市役所関係
- 🏠 避難所・避難場所
- 🚒 消防
- 🚓 警察
- 🏥 医療機関 (医科)
- 🌉 重要橋梁箇所
- 🏠 福祉施設
- 📷 河川ライブカメラ
- 📊 雨量計
- 📊 水位計
- 📊 水位観測所
- ⚠️ 道路水没予想箇所 (アンダーパス)

主要道路・鉄道

- == 高速道路
- 鉄道
- 幅員 > 5.5m 道路
- 国道

浸水深

- 0~0.5m
- 0.5~1.0m
- 1.0~2.0m
- 2.0~5.0m
- 5.0m以上

対象河川	想定条件 (雨量)
胎内川水系: 胎内川	24時間723mm (およそ1,000年に1度)

1:35,000

0 250 500 1,000 m

20



水害ハザードマップ

落堀川水系 落堀川・見透川・舟戸川・柴橋川浸水想定区域

●築地地区●



凡	例
(令和6年3月更新)	
施設	主要道路・鉄道
● 市役所	— 高速道路
○ 市役所関係	— 鉄道
🏠 避難所・避難場所	— 幅員 > 5.5m道路
🚒 消防	— 国道
👮 警察	
🏥 医療機関 (医科)	浸水深
🏢 重要橋梁箇所	0~0.5m
🏠 福祉施設	0.5~1.0m
📹 河川ライブカメラ	1.0~2.0m
🌧️ 雨量計	2.0~5.0m
📊 水位計	5.0m以上
👁️ 水位観測所	
⚠️ 道路水没予想箇所 (アンダーパス)	

対象河川	想定条件 (雨量)
落堀川水系: 落堀川・見透川 舟戸川・柴橋川	24時間756mm
(およそ 1,000 年に 1 度)	

