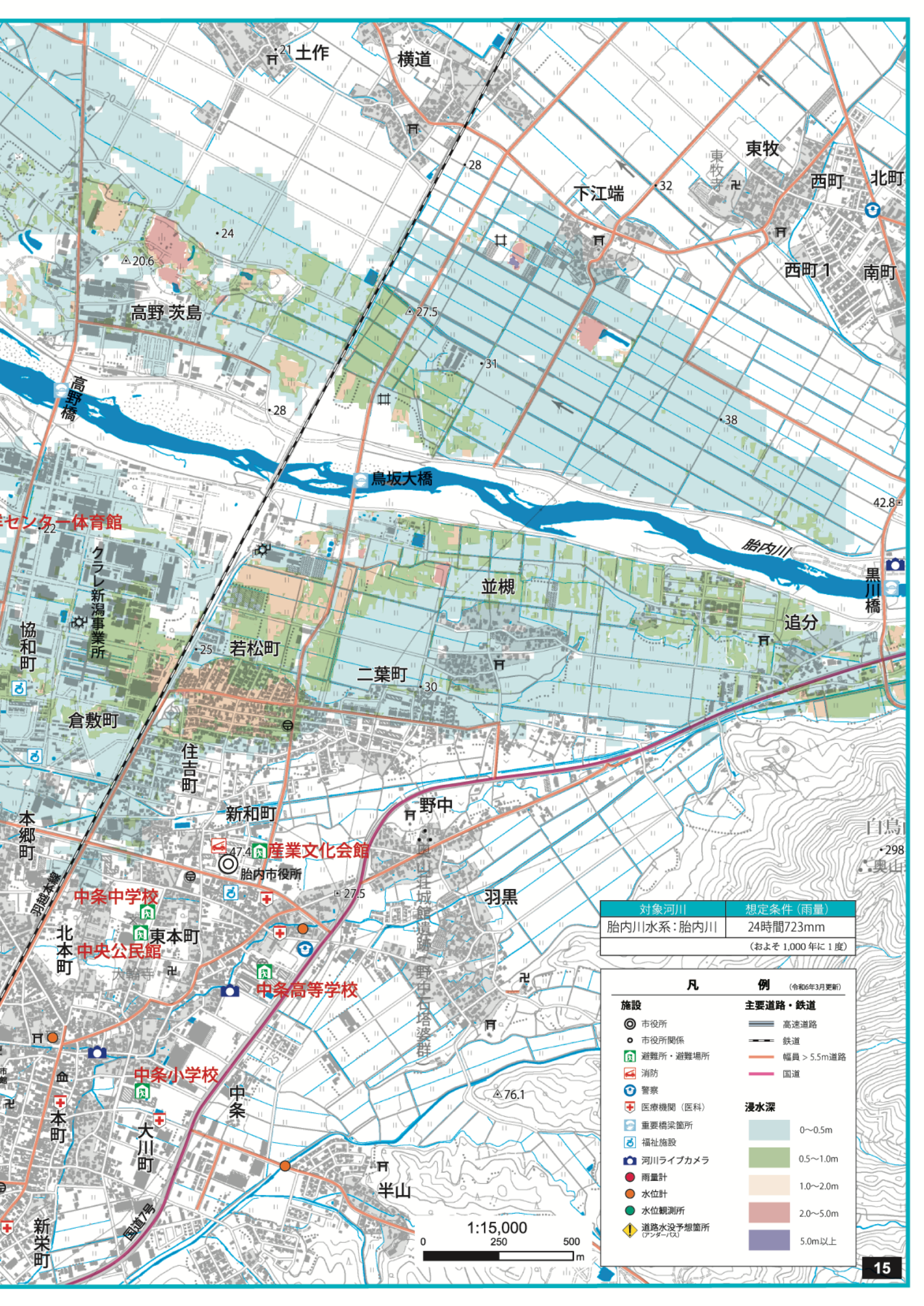


水害ハザードマップ

胎内川浸水想定区域

●中条地区●





対象河川	想定条件(雨量)
胎内川水系:胎内川	24時間723mm (およそ1,000年に1度)

凡	例
施設	主要道路・鉄道
◎ 市役所	— 高速道路
● 市役所関係	— 鉄道
🏠 避難所・避難場所	— 幅員 > 5.5m道路
🚒 消防	— 国道
👮 警察	
🏥 医療機関(医科)	浸水深
🏗 重要橋梁箇所	0~0.5m
🏠 福祉施設	0.5~1.0m
📷 河川ライブカメラ	1.0~2.0m
🌧 雨量計	2.0~5.0m
📊 水位計	5.0m以上
📊 水位観測所	
🚧 道路水没予想箇所 (アンダーパス)	

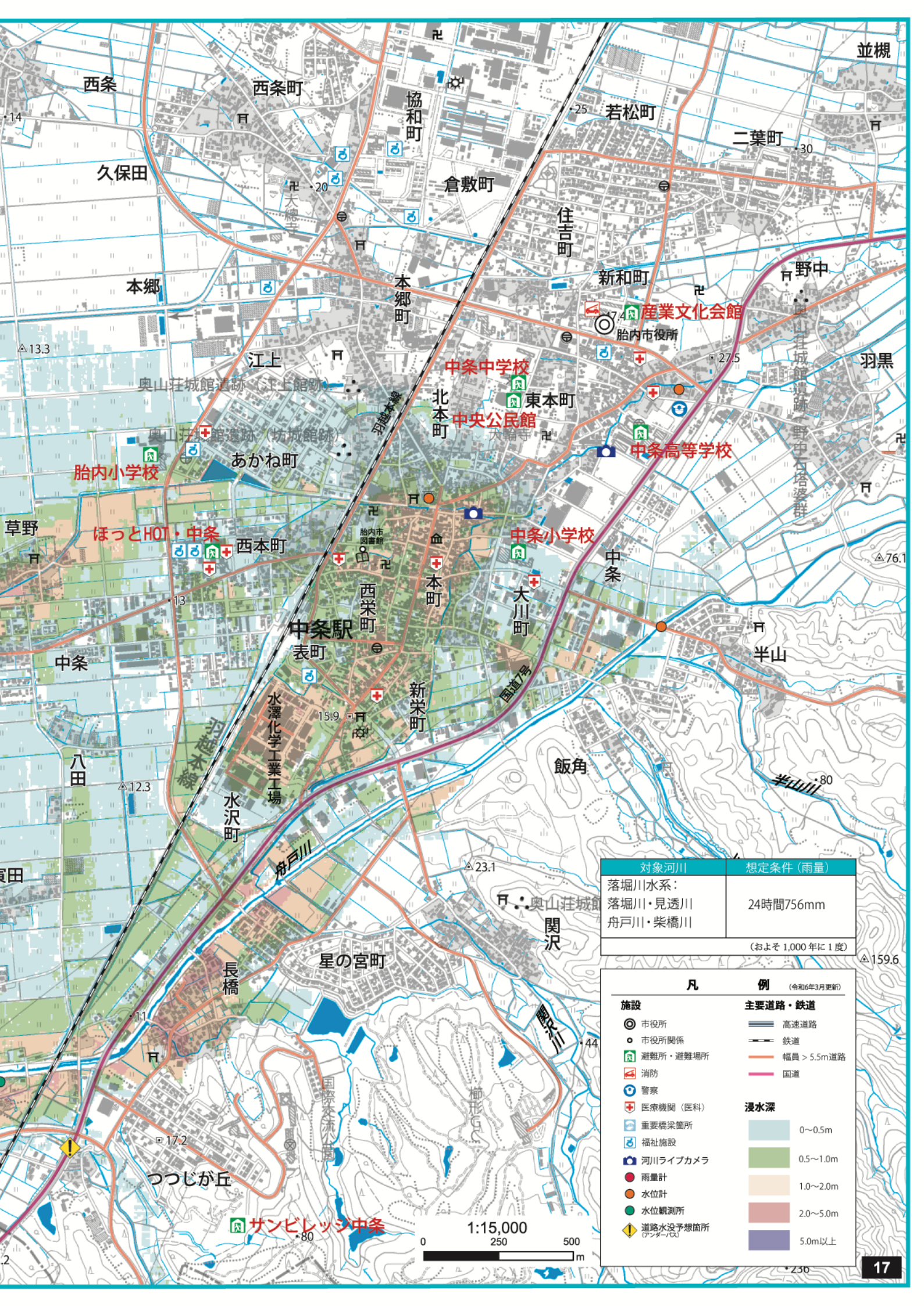
1:15,000
0 250 500 m

水害ハザードマップ

落堀川水系 落堀川・見透川・
舟戸川・柴橋川浸水想定区域

●中条地区●





対象河川	想定条件(雨量)
落堀川水系: 落堀川・見透川 舟戸川・柴橋川	24時間756mm (およそ1,000年に1度)

凡 例 (令和6年3月更新)	
施設	主要道路・鉄道
<ul style="list-style-type: none"> ◎ 市役所 ● 市役所関係 🏠 避難所・避難場所 🚒 消防 👮 警察 🏥 医療機関(医科) 🌉 重要橋梁箇所 🏠 福祉施設 📷 河川ライブカメラ 📍 雨量計 📍 水位計 📍 水位観測所 ⚠️ 道路水没予想箇所(アンダーパス) 	<ul style="list-style-type: none"> 🛣️ 高速道路 🚆 鉄道 🛣️ 幅員 > 5.5m 道路 🛣️ 国道
	浸水深
	<ul style="list-style-type: none"> 0~0.5m 0.5~1.0m 1.0~2.0m 2.0~5.0m 5.0m以上

1:15,000
0 250 500 1m