

地域の自然と調和した
木のぬくもりと
暖かさのある交流館

平成26年度 森林整備加速化・林業再生事業

乙地区交流施設（愛称：きのと交流館）は森林整備加速化・林業再生事業補助金を活用し、市の木材利用の促進に関する方針に基づいて整備されました。

施設には、新潟県産材が286㎡使用され、そのうち胎内市産の越後杉ブランド材が105㎡活用されています。



● ご利用案内 ●

■ 施設利用

- 開館時間 部屋利用 申し込みが必要です
午前8時30分～午後5時
場合により午後10時まで利用可能
図書貸し出し 午前8時30分～午後5時
- 休館日 土曜日、日曜日、祝日、年末年始
ただし、部屋利用は年末年始を除き、利用可能

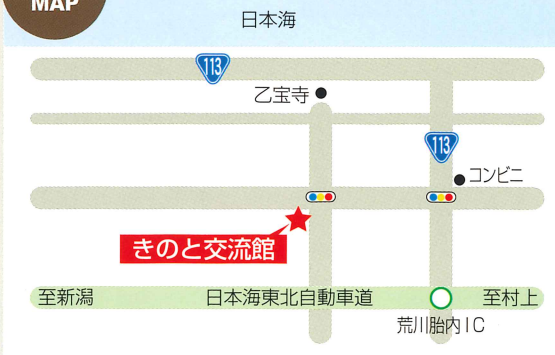
区分	4時間以内	4時間超 8時間以内	8時間超
研修室	1,000円	2,000円	3,000円
多目的ホール	2,000円	4,000円	6,000円
大広間	3,000円	6,000円	9,000円

■ 諸証明

- 交付時間 午前8時30分～午後5時
- 休館日 土曜日、日曜日、祝日、年末年始



ACCESS MAP

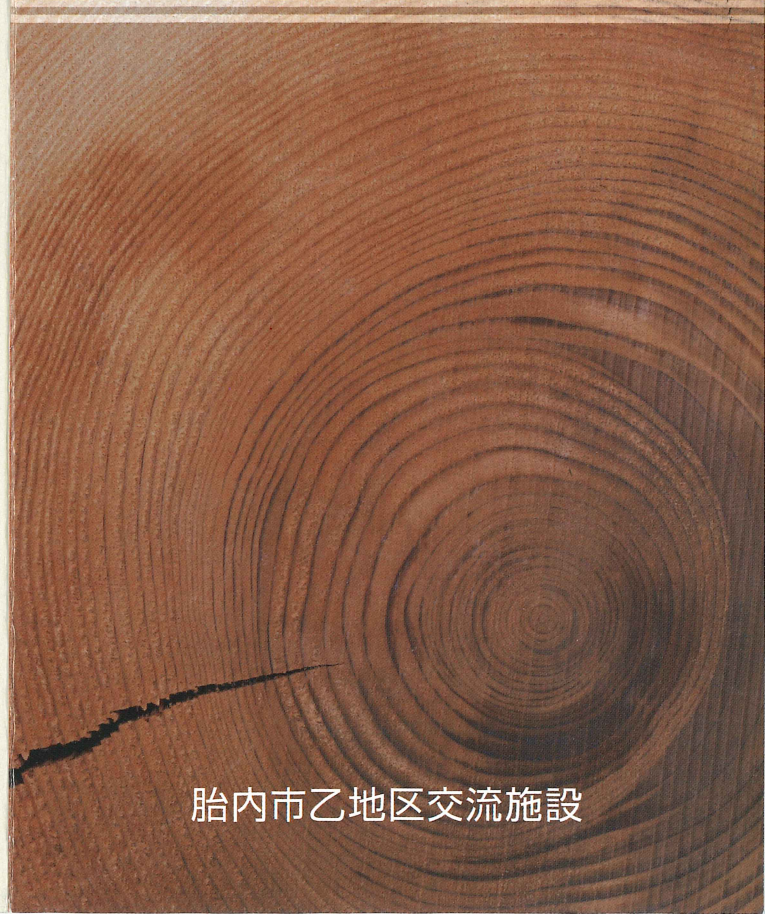


胎内市乙地区交流施設

〒959-2602 新潟県胎内市乙 2705
TEL.0254-46-2101



きのと交流館



胎内市乙地区交流施設

地域で愛される施設に。

玄関
アプローチ



風除室



多目的
ホール



閲覧
スペース



調理室

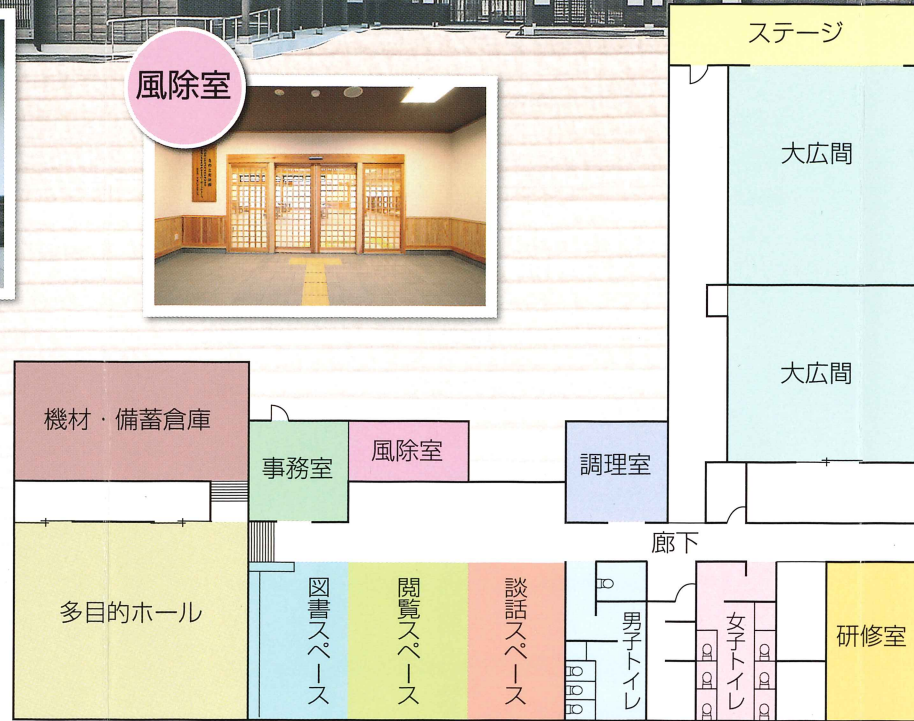


研修室



施設
内容

- ◆建物構造・床面積
木造平屋建 814.85㎡
- ◆各室面積
- 大広間 165.62㎡(100帖)
[91.09㎡(55帖)+74.53㎡(45帖)]
- 研修室 33.12㎡(20帖)
- 多目的ホール 99.37㎡(60帖)
- 図書スペース 31.05㎡
- 閲覧スペース 37.26㎡
- 談話スペース 49.69㎡
- 調理室 20.70㎡



大広間

