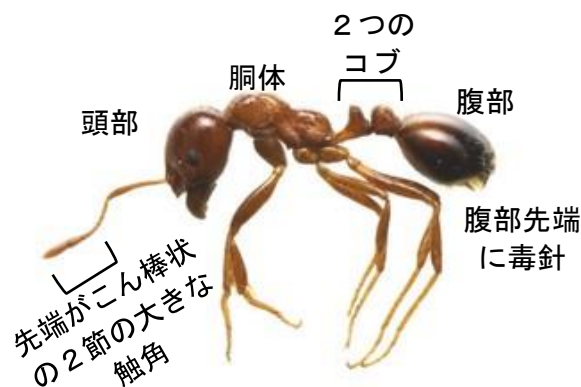


”ヒアリ”に注意しましょう！！

”ヒアリ”ってどんなアリ？

- 2.5mm～6.5mm位の大きさで、色は赤っぽくツヤツヤしていて、腹部の色は暗めです。先端がこん棒状の2節の大きな触角と、胴体と腹部の間の2つのコブが特徴です。
- 巣は土で作られるドーム状に盛り上がったアリ塚が目印です。
- 腹部先端に毒針があって、刺されるとやけどのような激しい痛みがあって、アレルギー反応により死に至ることがあります。



ヒアリ（環境省HPより）

POINT!

ヒアリを発見しても、踏みつけたり、（死んでいても）素手で触れない！
市販の殺虫剤（噴射式）を使用する、熱湯をかける、ベイト剤（毒餌）を設置することで駆除できます。

”ヒアリ”に刺されたら？

ヒアリの毒への反応は人によって異なります。刺されたときは安静にし、急激に容体に変化する場合には速やかに最寄りの医療機関を受診してください。

”ヒアリ”みたいなアリを見かけたら？

ヒアリと思われるアリを発見したら、下記までご連絡ください。

新潟県 県民生活・環境部環境企画課 TEL：025-280-5151（自然保護係）
新発田地域振興局 健康福祉環境部 TEL：0254-26-9139
胎内市 市民生活課 TEL：0254-43-6111（生活環境係）
環境省 関東地方環境事務所 TEL：048-600-0817（野生生物課）